

Windows Server2003で SQL Server Oracle ユーザーの新たな選択肢



SQL Server やOracleサーバーからの置き換えに POWER8搭載 DBアプライアンス「IBM i」ご紹介！

Windows Server で稼動するDBサーバー(SQL Server やOracle)製品をDBアプライアンス「IBM i」に移行することで、ビッグデータ時代のモバイルシステムにも対応した高性能な基幹システムに加え、リアルタイム経営に必須なパフォーマンスを低コストで実現することができます。

IBM iなら、運用コストを削減し、外部アクセスからの不法アクセスによる情報漏洩リスクを最小化できます。基幹データベースサーバーの移行先に、ぜひIBM iをご検討ください。

卓越した信頼性

24時間動きつづけるオンライン取引の最前線で、DBサーバーとしてノンストップの安定稼動。あらゆる基幹情報をリアルタイムに活用できます。

大幅なTCO削減

省電力、省スペース設計の新POWERシステムでトータルコストを大幅に抑えることができます。IBM iの自動運用により管理コストも大幅削減。



エンタープライズレベルのセキュリティ

社外からの不正アクセスや情報漏洩の最小化を実現。IBM iの堅牢な統合環境で、安心・安全を実現します。



POWER8



IBM iに標準搭載されている「DB2 for i」は、Windows Server2003のSQL Server/Oracleから、容易に移行できます。

- ANSI,ISO,FIPS,and JIS SQL :DB2 for iのSQL文は、業界標準規格に則っています。
- UCS-2,UTF-8,UTF-16(Unicode-ISO 10646):Windowsと同じUnicodeです。
- ODBC,OLE ADO,.NETフレームワーク,JDBCアクセスに対応しています。

お問い合わせは、IBMビジネス・パートナーまたは弊社営業員までお願い申し上げます。

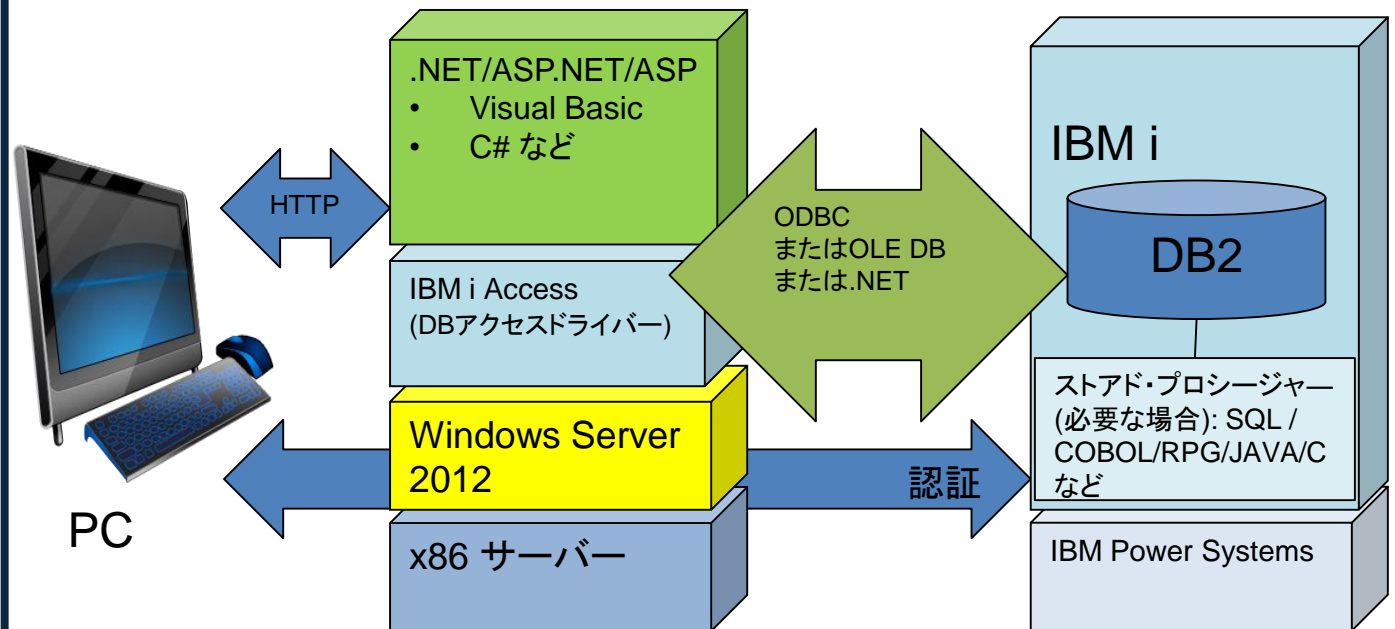
データベース基盤の新しい選択肢



～DBアプライアンス「IBM i」ご紹介～

IBM i とWindowsアプリケーションの接続

- ・Windows上の.NETアプリや、JAVAアプリからは、SQL ServerやOracle DBと同様に、SQL文を使ってアクセスできます
- ・IBM i(DB2 for i)のDB作成、フィールド定義は、ブラウザから行えます。
- ・開発環境は、Windows7/8でもご利用いただけます
- ・ストアド・プロシージャも多様な言語で開発できます。(各言語ツールが必要)



iPhoneやiPadからカンタンにデータ照会・分析ができます

IBM i上に実装されたDB2 Web Query for iで大容量データベースもリアルタイムかつ高速に検索できます。

IBM i +

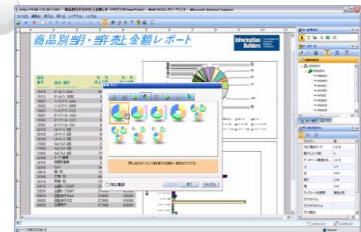
DB2 Web Query



PCでもモバイルでも、データ検索/分析をオンデマンドで!

エンドユーザーのニーズに対応

- ・表、グラフ、複合レポートなどで表示
- ・各ユーザーのセキュリティレベルに応じて表示
- ・役割ごとのシンプルなインターフェースを提供
- ・HTML、PDF、EXCELなど多彩な出力が可能



経営者向け、ヘビーユーザー向けニーズに対応

- ・複雑な情報もひと目ですぐわかるダッシュボード表示
- ・いち早く問題点を把握できる、リアルタイム表示
- ・様々な情報源からの情報を統合して表示 (オプションでSQL Serverのデータも照会可能)

