



Конференция
«Решения IBM для разумной
модернизации»



**Телекоммуникации: опыт реализации инфраструктуры
запуска услуг для сокращения времени
вывода телекоммуникационных продуктов на рынок.
(Service Delivery Platform)**

Алексей Чурин, руководитель отдела по продвижению промышленных решений, IBM
RCIS



Сделайте правильный ход!





SDP Definition - Ovum



*“A service delivery platform (or SDP) provides the network operator with an architectural framework that spans both network and IT. By promoting wide-scale component reuse, it allows the rapid deployment of applications which are **abstracted from** bearers, channels, enablers and **operational support systems.**”*

SDP is NOT is simply BSS/OSS Integration or implementation of an ESB

Note: IBM emphasis



Четыре типа телекоммуникационных услуг

Базовые

ISDN
GSM/GPRS, UMTS, LTE
xDSL, FTTx, DOCSIS

Функциональные

SMS, MMS, VoD, PVR, Конференц-связь, Платежн. GW,
Email, Присутствие (Presence), Местоположение (Location),
Карты, Игровой сервер

Контентные

Темы/картинки/рингтоны,
Погода/Курс доллара,
Пробки на дорогах, Расписание, Видео-клипы

Композитные

Мобильный перевод, Доверительный платеж
Получение наилучшего маршрута на основании карт, информации о местоположении и пробках
Медицинское обслуживание,
Социальные сети и контент, создаваемый пользователями

Базовые и композитные услуги

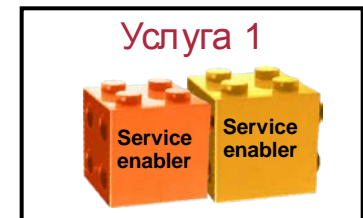
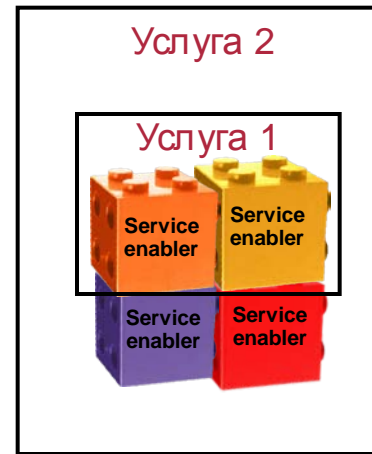
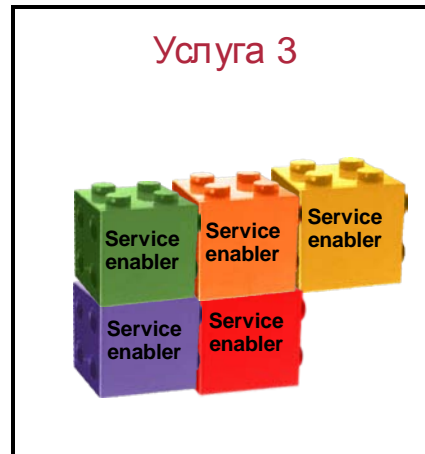
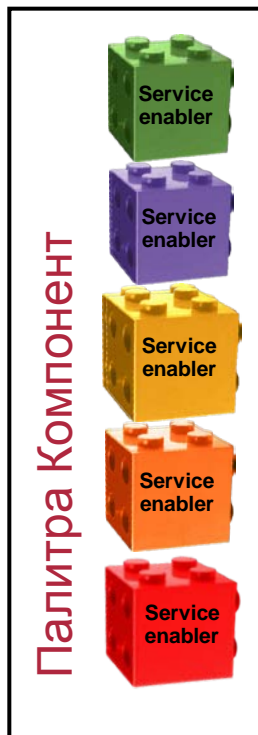


Сделайте правильный ход!





Подход заключается в возможности собирать новые услуги из набора компонент, как из строительных блоков



Телеком услуги могут создаваться из общих строительных блоков – похожая концепция как и в производстве

В автомобильной промышленности (и в других) годами используется модель общих компонент для сокращения стоимости и ускорения вывода новых услуг на рынок



Сделайте правильный ход!



Операторы заинтересованы в расширении экосистемы партнеров с доступностью их интерфейсов и возможностей для использования третьими сторонами



Сделайте правильный ход!



Функциональные части SDP

- Среда разработки услуг – Service Creation Domain
- Среда исполнения услуг – Service Execution Domain
- Среда управления услугами – Service Support Domain
- Интеграция с партнерами – Partner Integration
- Клиентский и Партнерские порталы – Customer & Partner Portals

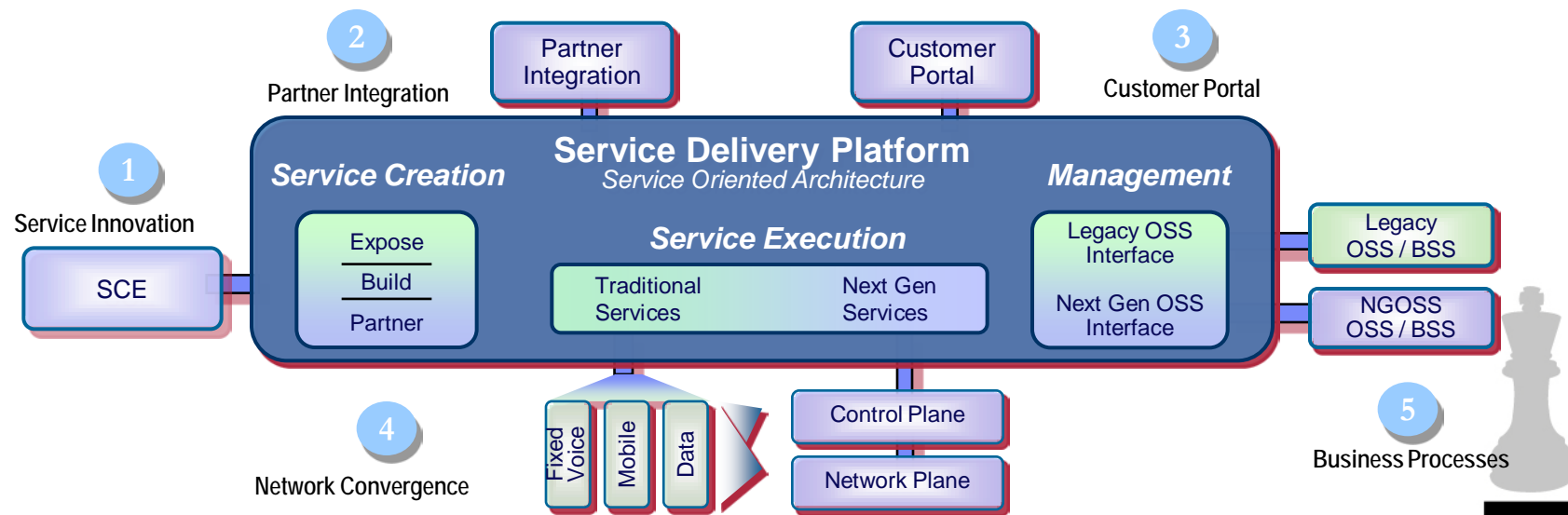


Инфраструктура запуска услуг (SDP) находится в центре инноваций, необходимых для расширения бизнес-модели оператора



Ценность SDP :

- **Запуск большего количества сервисов быстрее и дешевле:**
 - Увеличить число предложения услуг со 150 до 700, снизив время вывода с 120-180 дней до 7-10 дней
- **Получить дополнительную выручку через новых партнеров и новые бизнес модели:**
 - Крупнейший мобильный оператор в США благодаря SDP заработал **\$1 Billion** на мобильном контенте за 3 года
- **Снижение затрат на интеграцию множества услуг с общим набором бизнес процессов:**
 - Стандарты eTOM и решение на базе SOA обеспечивает гибкий инструментарий для динамической интеграции через весь перечень OSS BSS функций



Сделайте правильный ход!

IBM Service Provider Delivery Environment 3.0



Service Oriented Architecture

3rd Party Domain

Service Execution Domain

Support Systems Domain

3rd Party Access

Process Choreographies

Core Runtime Functions

Service Runtime Support

Core BSS & OSS Functions

Content & Media

Billing

Web 2.0

Assurance

Convergent Services

Service Applications

Fulfillment

Care

User Interaction

Personalization

Portal & Presentation

Information Management

Network Abstraction Layer

Network Access

Network Delivery Domain

Device Domain

User interaction

Device Support

Service Creation Domain

Ideas to Deployment

Business Intelligence

Security

IBM Service Provider Delivery Environment 3.0



Сервис Ориентированная Архитектура

Домен 3-сторонних поставщиков

Домен исполнения услуг

Домен поддержки услуг

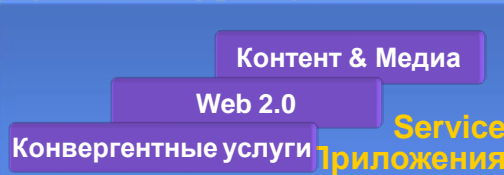
Доступ к третьим сторонам

Среда создания услуг

Идеи для развертывания

Хореография процессов

Корневые функции исполнения



Взаимод. с польз.

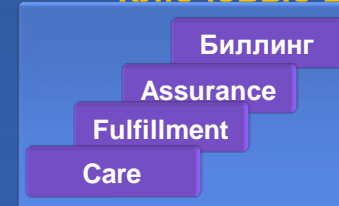
Portal & Presentation

Персонализация

Слой абстрагирования от сети

Поддержка исполнения услуг

Ключевые BSS & OSS функции



Управление информацией

Доступ к Сети

Домен доставки в сеть

Домен устройств Пользовательское взаимодей.

Поддержка устройств

Business Intelligence

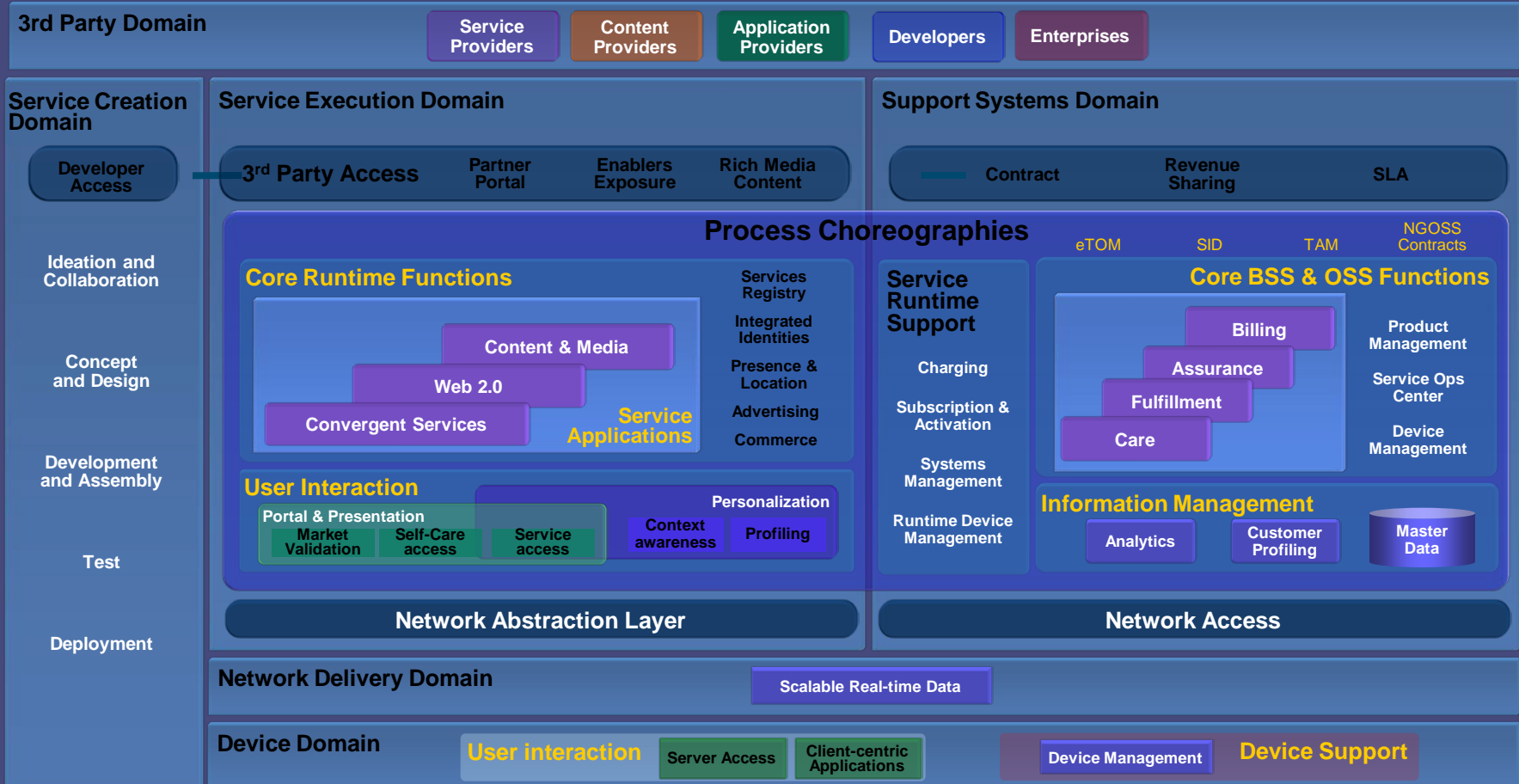
Security

Сделайте правильный ход!

IBM Service Provider Delivery Environment 3.0



Service Oriented Architecture



Business Intelligence

Security

Bharti Airtel SDP

bharti



Бизнес задача

Бизнес-ориентированная инфраструктура предназначенная для быстрого запуска и доставки новых услуг

Необходима способность масштабироваться для поддержания быстрорастущего бизнеса:

2004: 4М абонентов

2008: 80М абонентов

2012: 200М абонентов

Улучшении восприятия абонентами при заказе контента

Решения

Bharti Airtel подписала соглашение с IBM сроком 10 лет по трансформации процессов и управлению ИТ-инфраструктурой IBM SPDE (среда доставки новых услуг):

- Управление контентом
- Доставка сообщений
- Интеграция с партнерами

Мобильный портал для абонентов:

- 1.2М уникальных пользователей в день
- 200 посещений портала в секунду
- 11 тыс. одновременно обращающихся абонентов

Преимущества

Оператор стал пионером среди предложений комплексных услуг в Индии В Индии и за ее пределами партнерами оператора, используя их сервисной платформы SDP к 2010 г будут более 1000 компаний

Время вывода новых услуг на рынок значительно сократилось (на 90%)

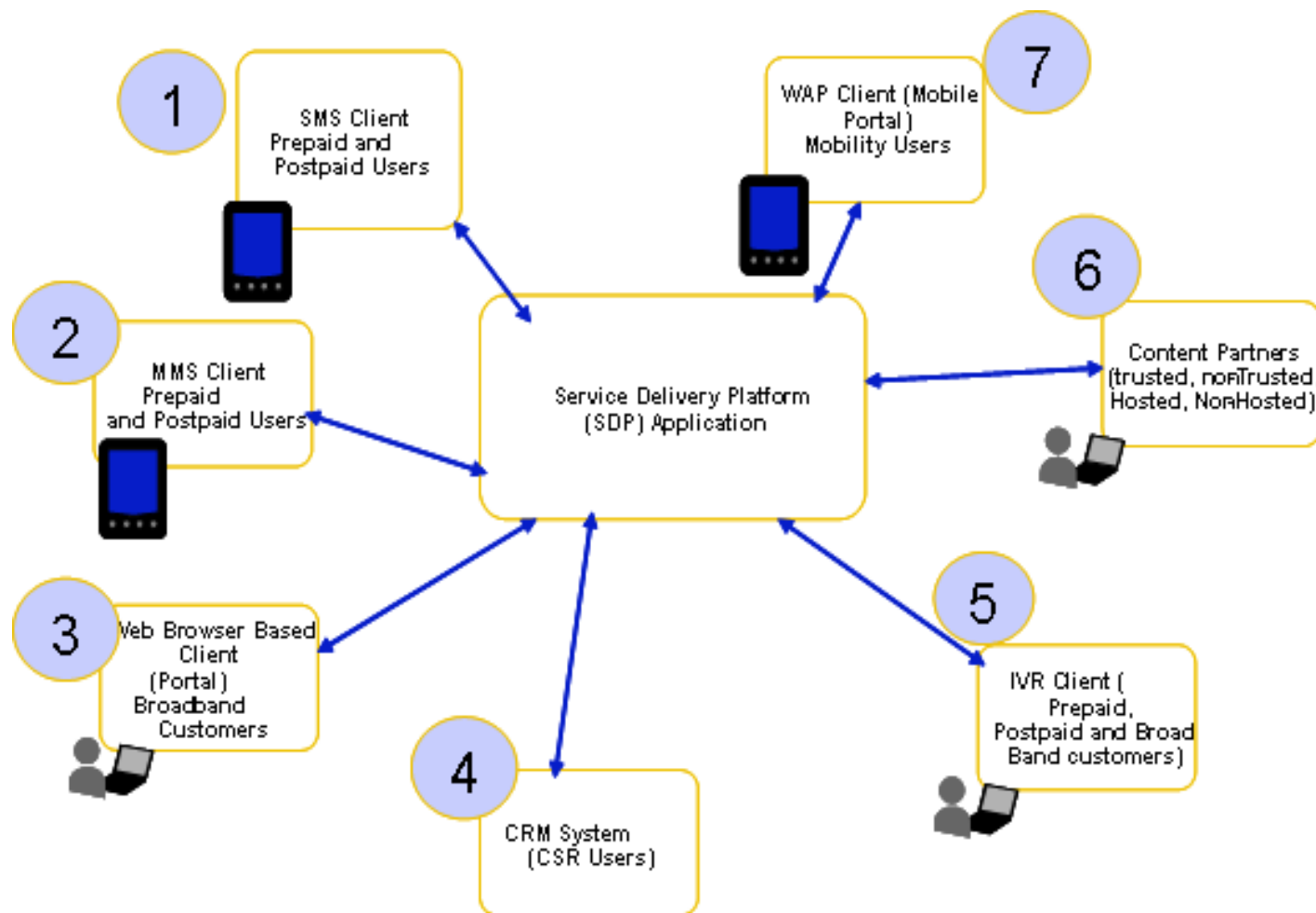
Время активации новых абонентов сократилось с 20 до 2 минут

SDP платформа помогает создать каналы доставки рекламы более чем 80 миллионам абонентам оператора.



Сделайте правильный ход!

Платформа предоставления услуг SDP



Сделайте правильный ход!



- Press room**
- Press releases
- Press kits
- Photo gallery
- Biographies
- Background
- Press room feeds
- Global press resources
- Press room search
- Media contacts

- Related links
- IT Analyst support center
 - Investor relations

Press room > Press releases >

IBM to Help Globe Telecom Spark Innovation, Reduce Costs and Accelerate Product to Market

- ↓ Press release
- ↓ Contact(s) information
- ↓ Related XML feeds

ARMONK, N.Y. - 18 Sep 2009: IBM (NYSE: [IBM](#)), in collaboration with Nokia Siemens Networks, has delivered a service delivery platform that will make it easier and faster for Globe Telecom, a leading telecommunications company in the Philippines, to streamline its business operations, generate new revenue and reduce the time it takes to bring new services to market.

This Service Delivery Platform, delivered by IBM and Nokia Siemens Networks, is helping Globe to reduce its time to market for new services by more than 80 percent, allowing Globe to create and deliver services and campaigns for its customers faster than ever before. For example, Globe was able to get their first application up and running in two and half weeks instead of the usual six months. As a result, Globe is now able to offer their customers many more services and options, as well as deliver a superior overall customer experience.

With more than 26 million existing mobile subscribers, Globe has embarked on an initiative that will reduce time-to-market for the development, collaboration and launch of innovative new communications and Web services. The solution removes many of the traditional cost and complexity inhibitors by providing a Service Oriented Architecture (SOA) platform that incorporates open IT and Telecom industry standards, including Next Generation Operational Support Systems (NGOSS) to integrate its existing systems.

"We are very excited to be working with IBM on this strategic project and have already seen tremendous improvements just by obtaining flexibility in terms of our service creation," said Mario Domingo, head of product design and creation for Globe Telecom. "IBM has become a key technology partner for software and hardware in helping us provide the services our customers want and deserve."

As part of the contract IBM is delivering WebSphere, Rational and Tivoli software using SOA aligned with NGOSS standards. Globe will also utilize IBM's Telecom Operations Content Pack as the key accelerator to streamline the integration and automation of key processes, while providing significant reuse and lower total cost of ownership associated with the launch and delivery of new services.

"Globe is a great example of a company delivering significant innovation and time to market improvements by taking advantage of industry standards, with an industry framework and unique set of accelerators that IBM has developed for service providers," said Scott Stanken, general manager for IBM's Telecommunications Industry. "The service delivery platform will not only make service creation and deployment more rapid and efficient, but can also help simplify management of Globe's service portfolio."



Mario Domingo
 Head of Product Design and
 Creation at Globe Telecom
[See all Mario's discussions »](#)



"We are very excited to be working with IBM on this strategic project and have already seen tremendous improvements just by obtaining flexibility in terms of our service creation," said Mario Domingo, head of product design and creation for Globe Telecom. "IBM has become a key technology partner for software and hardware in helping us provide the services our customers want and deserve."

SDP Service Delivery Platform SDP Enterprise Architecture and SDPs: can the path towards Telco SOA, NG architecture paved by SDP?

We have embarked on an enterprise initiative that will enable our company in the next few years to benefit from the principles of SOA, NGIN, NGOSS and SDP. **Our return on investment is staggering and on pace to break the business case in less than a year.** What are your thoughts, especially those who have implemented SDPs? was it deployed as a Silo over Silos? another monolithic structure in the infrastructure? how are you selling it? I'm interested in the diversity of viewpoints in this area.



Globe Telecom

Потребность:

Globe Telecom, второй по величине мобильный оператор на Филиппинах. Была поставлена задача – выйти на новый уровень ускорения при создании и управлении новых сервисных предложений в условиях интенсивно конкурентного рынка.

Решение:

IBM и Nokia Siemens Networks разработала и построила платформу запуска услуг базируясь на принципах Сервис-Ориентированной Архитектуры, что позволило Globe быстро и эффективно по затратам создавать услуги из переиспользуемых компонент. Сотни промо-акций, основанные на данных из интегрированных средств анализа поведения абонентов, стимуляции прибыли стали возможны благодаря реализации интегрированной автоматизированной платформы.

Что делает его Разумным:

- Используя информацию собираемую с оконечных устройств, Globe может идентифицировать оптимальную программу промо-акций для каждого абонента и в лучшее время ее реализовать
- Ожидается окупаемость в течении одного года и более чем 95% сокращение времени и стоимости новых промо-акций
- 600% увеличение эффективности промо-акций



“We can react very quickly to promotional opportunities when they arise. Just as important, we can detect in near real time whether the mechanics of our promotion are working—and if they’re not, we can change them almost instantly.”

— Mario Domingo, Head of Product Design and Creation, Globe Telecom

Компоненты решения:

- IBM® Service Provider Delivery Environment (SPDE) Framework
- IBM WebSphere®
- IBM Tivoli®
- IBM Rational®



Сделайте правильный ход!



Mobitel

Крупнейший мобильный оператор Словении



Основная задача: *Получить возможность оптимального управления сложной инфраструктурой для поддержки быстрого вывода на рынок инновационных продуктов в условиях высокой конкуренции*

Решение: В основе решения лежит использование продуктов IBM WebSphere Business Services Fabric и IBM WebSphere Telecom OperationsContent Pack for WebSphere Business Services Fabric для упрощения ИТ среды и получения максимальной отдачи от повторного использования бизнес сервисов

Преимущества:

- Сокращение затрат за счет оптимизации бизнеса
- Улучшение уровня сервиса за счет быстрого введения новых предложений
- Возможность передачи сервисов собственной разработки дочерним компаниям
- Улучшение взаимодействия и понимания бизнеса и ИТ

"Working with IBM has been a great experience. I've never seen so much involvement on the part of a vendor. IBM's commitment to our success helped drive our SOA project to completion."

-Bostjan Robeznik, IT Director, Mobitel



Сделайте правильный ход!