



要点

- 为现代 IT 环境部署可扩展、高效、易用的数据保护
 - 实现从单个全局目录即时搜索并迅速恢复虚拟机 (VM)、数据库和文件
 - 让 DevOps 和分析团队实现自助式数据访问
 - 使用 Open Virtual Appliance (OVA) 和无代理架构进行快速安装
 - 集成 IBM® Spectrum Protect™ (可选)，以实现高级数据保护和存储管理
 - 借助预配或定制的服务水平协议 (SLA) 驱动的保护管理和按期监控，即时甄别存储利用率和备份合规性状态
-

IBM Spectrum Protect Plus

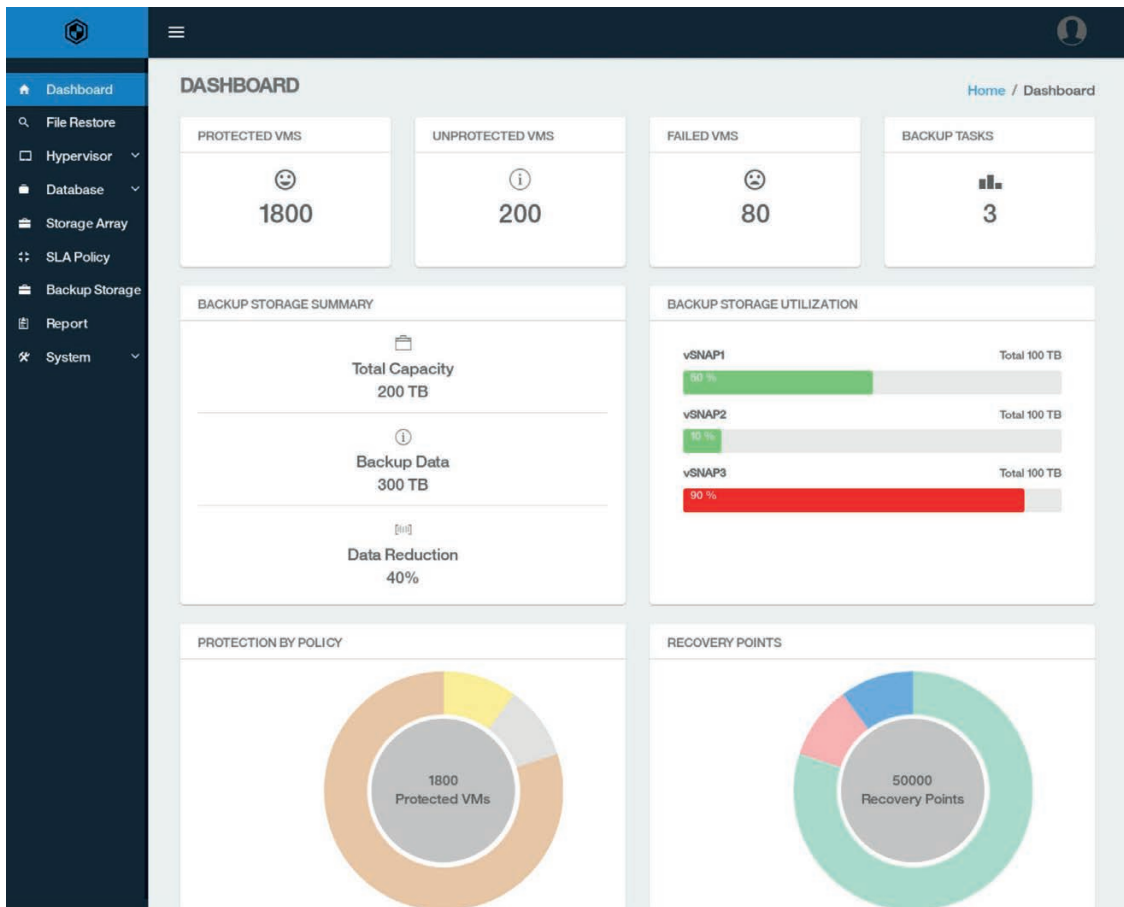
大幅简化虚拟机的数据恢复和访问

在现代 IT 环境中，数据包括愈加复杂，组织已不堪重负。坚实的数据保护常常需要复杂的工序、众多 IT 资源并消耗数周时间以让所有因素协同工作。持续维护更是一个巨大的挑战，其中的代理管理和存储资源分配需要存储管理员和应用程序所有者与备份和虚拟机管理员协作。还需要快速访问最新数据，以用于传统数据恢复以及全新的数据访问用例，例如 DevOps 或数据分析。虚拟环境无处不在，因此为数据保护、高可用性以及 VMware 和 Microsoft Hyper-V 环境中的其他数据重用等多种需求提供快速访问，对于企业的成功至关重要。

组织迫切需要一种解决方案，这种解决方案专注于虚拟化环境，无需高成本服务参与即可快速部署，而且易于管理。对于许多大型组织而言，这一解决方案还需要能够经受规模化企业的大量验证，以及诸如效率和数据治理经验的累积。

IBM Spectrum Protect Plus 是一款全新的数据保护和可用性解决方案，可大幅简化虚拟机和文件恢复及访问。它使您的数据恢复自由，释放活力，为新兴用例提供可观的价值。它既可以作为独立解决方案加以部署，亦可集成在 IBM Spectrum Protect 环境之中，以大规模高效地卸载副本，实现长期存储和治理。





IBM Spectrum Protect Plus 为管理员提供易用的仪表盘，其中包含关于备份状态和选项的可行信息。

高效易用的保护

IBM Spectrum Protect Plus 利用来自您的虚拟机管理程序的数据保护应用程序编程接口 (API) 和数据副本技术，高效地创建应用程序数据快照，从而改善恢复点目标 (RPO)。这款解决方案为所有受保护虚拟机和文件的所有副本创建并维护一个全局目录，让管理员可以看到受保护的内容，以及同样

重要的那些不受保护的内容。当需要恢复时，此目录让管理员可以快速搜索并确定他们想恢复的内容，而不是浏览数以百计的对象和恢复点。IBM Spectrum Protect Plus 支持即时访问目录和从目录恢复，让管理员可在数分钟内恢复组织的运营。

借助 IBM Spectrum Protect Plus，可以利用适合组织虚拟环境的灵活、具有成本效益的解决方案访问重要数据。这款解决方案为整个存储环境中的数据提供可见性、洞察力和控制力。它提供强大的备份功能，具备精细的 RPO 粒度和低恢复时间目标（RTO）。周详的用户界面可以简化管理，策略驱动的控制让管理员可以建立并维护组织范围的数据保护和可用性标准。

IBM Spectrum Protect Plus 与 IBM Spectrum Protect 集成，让管理员可以无缝地创建数据副本，并将其卸载到具备一流可扩展性和效率的企业级备份解决方案。IBM Spectrum Protect 可应用于数据长期备份副本保存，可以应用支持效率和扩展的技术，例如永久增量备份、除重、压缩和加密。IBM Spectrum Protect 还有助于与许多不同的存储架构进行无缝双向传输，其中包括组织内部磁盘和磁带以及私有云、公共云或混合云环境。

释放备份数据的价值

IBM Spectrum Protect Plus 不仅仅是一款备份解决方案。您可以利用它从您的备份数据获取真正的业务价值。利用此解决方案，您可以快速、轻松地启动虚拟机或装载基于读-写克隆的虚拟机磁盘文件（VMDK）。随后，它们可用于用户需要访问数据的任何情况中。具体示例包括测试-开发、报告和分析。由于 IBM Spectrum Protect Plus 还通过表征状态转移（REST）API 启用，它甚至可以用作 DevOps workflow 的一部分，这有助于增强现代自动化软件开发流程。

借助自助服务门户的基于角色的访问，数据库团队和应用程序团队等非备份员工可以管理备份、恢复和数据访问任务，这可以减少 IT 员工的工作量。管理员可以使用预定义的角色限制个人拥有的访问权限。例如，备份管理员可能被授予完全访问权限，而应用程序所有者可能只能访问特定数据集的副本。

易于设置和操作

IBM Spectrum Protect Plus 可在数分钟内完成部署。一旦部署到位，它为组织受保护虚拟机中的虚拟机和文件创建目录。为此，它可直接部署在虚拟机环境中，使用虚拟环境和应用程序中存在的保护应用程序接口（API），不再需要单独的备份代理。无论是作为 OVA 映像进行快速部署，轻松配置备份目标，无代理架构，还是预配置的 SLA，都意味着 IBM Spectrum Protect Plus 可在不到一小时的时间里开始保护虚拟环境，使其成为易于部署的易于数据保护解决方案。

基于 API 的管理让管理员可以借助自动化或云部署常用的脚本和第三方工具集成备份和复本流程。随着备份数据新用例的出现，这种集成方法有助于确保组织的数据保护解决方案将满足这些不断发展的需求。

为何选择 IBM?

IBM 提供了广泛的硬件、软件和服务组合，包括业界领先的数据存储产品和解决方案。创新的技术、开放的标准、卓越的性能，以及广泛的、久经考验的存储解决方案产品组合 - 所有这一切均由广受认可的业界领先企业 IBM 提供支持 - 而这些仅仅是您可考虑 IBM Spectrum Protect Plus 的部分原因。

如需更多信息

如需了解有关 IBM Spectrum Protect Plus 的更多信息，请联系您的 IBM 代表或 IBM 业务合作伙伴，或者访问：

ibm.com/us-en/marketplace/ibm-spectrum-protect-plus



© Copyright IBM Corporation 2017

IBM Systems
New Orchard Road
Armonk, NY 10504

2017 年 8 月

IBM、IBM 徽标、ibm.com 和 IBM Spectrum Protect 是 International Business Machines Corp. 在全球许多司法辖区的注册商标。其他产品和服务名称可能是 IBM 或其他公司的商标。有关 IBM 商标的最新列表，请访问以下网站的“版权与商标信息”部分：

ibm.com/legal/copytrade.shtml。

Microsoft 是 Microsoft Corporation 在美国和/或其他国家/地区的商标。

VMware 是 VMware Inc. 或其子公司在美国和/或其他司法辖区的注册商标。

本文档为初始发布时的最新文档，IBM 可能随时对其进行更改。IBM 并未在每个开展业务的国家/地区提供所有产品/服务。

本文所引用的性能数据和客户示例仅供说明用途。实际性能结果可能会有所不同，具体取决于特定的配置和操作条件。

本文档中的信息“按原样”提供，不带任何明示或暗示的保证，包括不带任何适销性、对特定用途的适用性的保证以及任何不侵权的保证或条件。IBM 产品根据提供这些产品时所依据协议的条款与条件进行保证。



请回收再利用



IBM
Spectrum
Protect Plus

TSD03242-CNZH-00