

# IBM Maximo Manage

تعزيز قدرات فرق العمليات لديك باستخدام الإدارة  
الذكية للأصول والأداء

في خضم ارتفاع تكاليف الصيانة، ومعدل دوران القوى العاملة والمتطلبات التنظيمية الصارمة، قد يمثل الحفاظ على تشغيل الأصول بأعلى مستويات الأداء تحديًا كبيرًا. إذا لم تتم صيانة الأصول الحساسة بكفاءة وفعالية، فسترتفع تكاليف العمالة والصيانة بينما تنخفض الإنتاجية - وفي النهاية عمر الأصل - مما يؤثر على أدائك التشغيلي.

يوفر تطبيق IBM Maximo Manage، والذي يُعد جزءًا من مجموعة IBM Maximo Application Suite، حلاً شاملاً لإدارة الأصول يمكنك من الإشراف على جميع أنواع الأصول لديك وحالتها ومواقعها جنبًا إلى جنب مع عمليات العمل المرتبطة بها. ويوفر التطبيق قدرات مثالية فيما يتعلق بالتخطيط والتحكم والتدقيق والامتثال. ويهدف تطبيق Maximo Manage، الذي تم تطويره استنادًا إلى عقود من الريادة في سوق إدارة أصول المؤسسات (EAM)، إلى تمكين فرق العمليات من صيانة الأصول وتحسينها بطرق تعمل على إطالة عمر الأصل بشكل كبير، وتقليل المشكلات غير المتوقعة، وزيادة مدة التشغيل والإنتاجية.

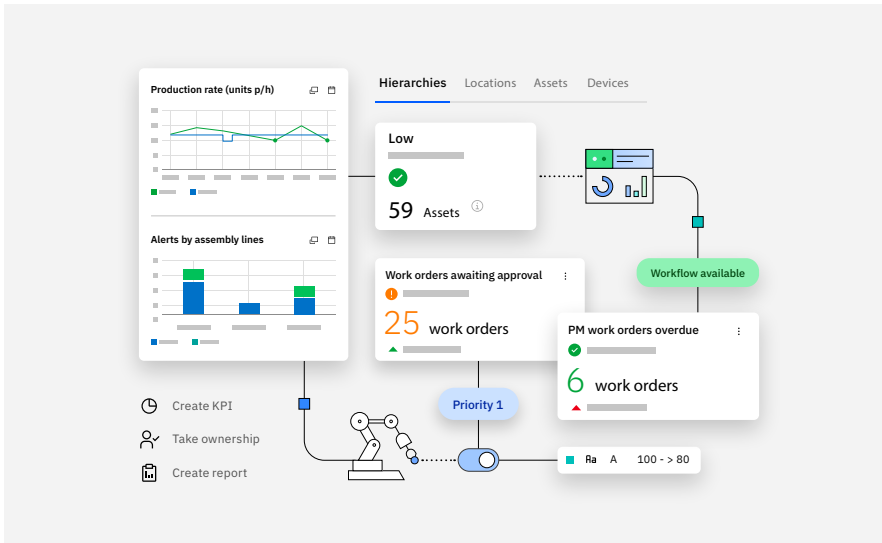
## أهم المميزات

يحسّن جودة بيانات أمر  
العمل باستخدام الذكاء  
الاصطناعي التوليدي

يحسّن أداء الأصول ويقلل فترة  
التعطل والتكاليف التشغيلية

يستخدم نماذج البيانات وسير العمل  
الأفضل في فئتها

يتعامل مع التحديات الفريدة من  
خلال البرامج الإضافية والتطبيقات



### يحسّن جودة بيانات أمر العمل باستخدام الذكاء الاصطناعي التوليدي

نظرًا للبيانات غير المحددة التي يتم تسجيلها بواسطة أجهزة الاستشعار أو الفنيين، أو ببساطة من خلال المراقبة، لا تتوفر دائمًا معلومات كافية لاتخاذ القرار الأفضل بشأن أنواع الفشل. يقضي مديرو الصيانة، الذين يجدون أنفسهم في مواجهة البيانات الضعيفة أو غير الكاملة، وقتًا إضافيًا في مراجعة أمر العمل في محاولة لتحديد طبيعة المشكلات والرمز المناسب للتعبير عن المشكلة.

تعمل ميزة "ذكاء أمر العمل" المتوفرة في تطبيق Maximo Manage، والمدعومة بمنصة IBM watsonx، من خلال تطبيق تقنيات الذكاء الاصطناعي التوليدي من أجل إدارة الأصول للمساعدة على تسريع الموافقة على أمر العمل، وتحديد أولويات موارد الصيانة وتقليل أخطاء الصيانة. وقد تم تدريب نموذج الذكاء الاصطناعي باستخدام أوصاف من مجموعة من أوامر العمل ذات الصلة لتقديم توصيات لرمز المشكلة الأكثر احتمالاً بناءً على البيانات والأنماط السابقة. تتيح هذه الميزة للمديرين إمكانية تحديد المشكلة بسرعة وتخصيص الفنيين المناسبين لمعالجتها، مما يقلل الوقت المستغرق في استكشاف الأخطاء وإصلاحها مع تحسين الكفاءة العامة.

ألا أخبرك بأفضل من ذلك؟ إذا تمت إضافة المزيد من التفاصيل إلى أمر العمل، فسيتم إعادة إنشاء توصية الذكاء الاصطناعي التوليدي بناءً على البيانات الجديدة، مما يزيد من درجة الثقة، والذي من المحتمل أن يوفر ساعات في الجدول الزمني المزدحم لموظفي الصيانة لديك ومن ثم يقلل من تكاليف العمليات التشغيلية.

### يحسّن أداء الأصول ويقلل فترة التعطل والتكاليف التشغيلية

يحتاج موظفو الصيانة إلى وصول شبه فوري إلى البيانات التشغيلية والتاريخية للأصول لتحسين طريقة تحديد الأولويات وتشجيع اتخاذ الإجراءات اللازمة لضمان مدة التشغيل والموثوقية. وباستخدام تطبيق Maximo Manage، والذي يُعد حلاً كاملاً لإدارة الأصول، يمكنك القيام بما يلي:

- تقليل المخاطر وتحسين الإنتاجية من خلال الأتمتة.
- تحسين مدة التشغيل من خلال الوصول إلى البيانات المركزية.
- زيادة الإنتاجية باستخدام لوحات المعلومات المستندة إلى الأدوار.

يعمل أحدث إصدار من لوحة المعلومات التشغيلية على تمكين مديري الصيانة من تحديد أولويات أعباء العمل من خلال عرض مؤشرات الأداء الرئيسية الحساسة في مكان واحد مما يدعم اتخاذ الإجراءات السريعة من خلال الوصول إلى كل ما يتعلق بالأصول من معلومات تاريخية واتجاهات وسجلات وسجلات فحص وخطط العمل.

إن أخذ الحالة التشغيلية للأصول والعوامل البيئية وغير ذلك في الاعتبار يجعل من الممكن وضع معايير قياسية للتنبيهات وتحديد النتائج الإيجابية الزائفة. إن مشاركة هذه البيانات عبر فرق الصيانة والعمليات والموثوقية بطريقة متكاملة مع تطبيقات مؤسستك الحالية يساعد الفرق على منع المشكلات وحلها بسرعة عند حدوثها - كل ذلك من خلال الجهاز الذي يناسبهم: جهاز الكمبيوتر أو الهاتف المحمول.

### يستخدم نماذج البيانات وسير العمل الأفضل في فتحها

غالبًا ما يخطئ نهج استخدام البرامج الموحدة التي تناسب جميع الأعراس داخل المؤسسات في تحقيق أهدافه. ولهذا السبب تم تضمين عقود من البيانات الخاصة بمجال التصنيع ونماذج سير العمل في البرامج الإضافية المخصصة للتصنيع داخل تطبيق Maximo Manage. وهذا يعني أنه يمكنك اعتماد سير العمل والعمليات الأكثر ملاءمة لاحتياجاتك لتعزيز عملياتك وقدرتك التنافسية.

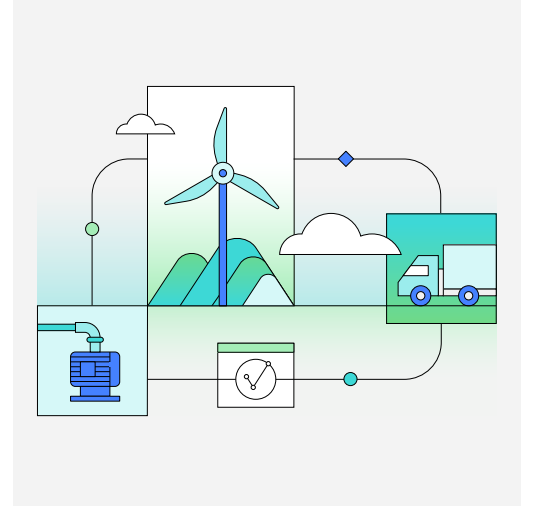
تم تصميم Maximo Manage وفقًا للمعايير القياسية في مجال التصنيع، ويتضمن أفضل الممارسات وأنواع الأصول المتعلقة بالعديد من الصناعات، مثل الطيران والنفط والغاز والنقل ومرافق الخدمات والبنية التحتية النووية والمدنية. تساعد نماذج سير العمل على تقليل التحديات المرتبطة بتبني الاستخدام وتسريع وقت التنفيذ، وبالتالي الوقت المناسب للقيمة. كما تتوافق أيضًا مع التحديات الصناعية والمتطلبات التنظيمية الخاصة بكل مجال من مجالات الصناعة. يتيح ذلك لفرق الصيانة والعمليات والموثوقية لديك تقليل التعقيدات التي تنشأ عندما تعترض البيانات والعمليات وحتى الدلالات طريق حل مشكلات المؤسسة واعتماد المعايير الصناعية.

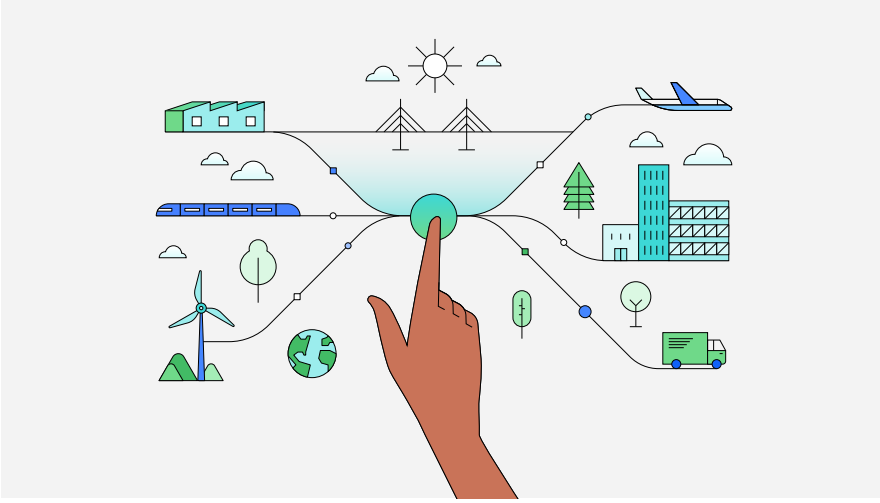
تساعدك منصة إدارة أصول المؤسسات (EAM) الذكية على التطوير المستمر والتحسين لممارسات الصيانة التي تتبعها، وليس فقط تبسيط عمليات الفحص ودعم عمليات الصيانة القائمة على الحالة ولكن تحسين إدارة الخدمات الميدانية، وتعزيز الإنتاجية وزيادة معدلات الإصلاحات لأول مرة أيضًا.

### يتعامل مع التحديات الفريدة من خلال البرامج الإضافية والتطبيقات

يشتمل Maximo Manage على ميزات شائعة لتحسين عمليات الصيانة التي تستخدمها. فباستخدام قدرات الخرائط المتقدمة التي يوفرها، يمكنك تصوير العمل والأصول مكانيًا. بالإضافة إلى ذلك، يوفر التطبيق أدوات لإدارة الأصول الخطية مثل الطرق والسكك الحديدية ومعايرة الأصول.

يمكنك توسيع التطبيق من خلال إضافة قدرات وظائف إضافية اختيارية والتي تساعد فريقك على إدارة الأصول وتتبعها بشكل أفضل وربطها مع القوى العاملة لديك وأنظمتك. على سبيل المثال، IBM Envizi ESG Suite والبرنامج الإضافي Maximo Service Provider وموصلات تخطيط موارد المؤسسات (ERP) والصحة والسلامة والبيئة (HSE) هي مجرد أمثلة للعديد من الوظائف الإضافية المتوفرة في Maximo لمساعدتك على مواجهة تحديات العمل المحددة والمحافظة على تكامل التقنية التي تستخدمها مع البيانات التي يعتمد عليها أعضاء فريقك مع صبيحة كل يوم.





### خاتمة

يساعد تطبيق Maximo Manage فرق الصيانة على توسيع نطاق خبراتها وتحسين موثوقية الأصول وتبسيط العمليات التشغيلية للأعمال. من خلال تطبيق الذكاء الاصطناعي التوليدي على إدارة الأصول، يمكنك استرجاع بعض الوقت المهدر من أجل التركيز على المهام الحساسة وتحسين أداء الأصول وتقليل فترة التعطل. ويمكنك الاستفادة من نماذج الأتمتة وسير العمل المرتبطة بالتصنيع ذات الأداء الأفضل في فئتها لزيادة قدرتك التنافسية. ويمكنك نشر Maximo Manage في شكل برنامج كخدمة (SaaS) محلياً أو على أي بيئة سحابة. ومن خلال ربط منظمتك عبر منصة واحدة بديهية وقوية، يمكنك تحقيق مرونة تشغيلية حقيقية.

### ما الذي يميز منتجات IBM؟

تعمل مجموعة Maximo Application Suite على تغيير طريقة عمل المنظمات من خلال الجمع بين الفرق والبيانات المتباينة من أجل تحسين الأداء وإطالة عمر الأصول وتقليل فترات التعطل والتكاليف التشغيلية. باستخدام Maximo، تحصل على حل رائد في السوق لإدارة دورة حياة الأصل (ALM) تتمكن من خلاله من إدارة دورة حياة أصولك بالكامل، بدءاً من الاستحواذ عليها وحتى التخلص منها، كل ذلك في منصة واحدة. تساعد بيانات التحليلات والذكاء الاصطناعي وإنترنت الأشياء (IOT) وقدرات الأتمتة المتقدمة التي توفرها المنصة في الحصول على رؤى قيمة حول إدارة الأصول وأداء الأصول. تؤدي القرارات القائمة على البيانات التي يتم اتخاذها نتيجة لذلك إلى تحسين الكفاءة التشغيلية، مما يمنح قادة الصيانة والفحص والموثوقية الأدوات التي يحتاجونها لإدارة الأصول المادية عالية القيمة مع توفير الرؤية والتحكم لهم.

### الاطلاع على مزيد من المعلومات

للتعرف على المزيد عن IBM Maximo Application Suite، يُرجى التواصل مع ممثل IBM أو شريك أعمال IBM الذي تتعامل معه، أو تفصّل بزيارة الصفحة التالية [ibm.com/sa-ar/products/maximo](https://ibm.com/sa-ar/products/maximo).

تعرف على الطريقة التي يمكن أن يساعد Maximo شركتك بها من خلال التسجيل في جولة المنتج: <https://ibm.biz/BdyjdZ>.

حقوق النشر © محفوظة لشركة IBM Corporation لعام 2024

IBM Middle East FZ-L.L.C  
Saudi Arabia Branch  
Kingdom Tower  
P.O.Box: 50705  
King Fahad Road. Riyadh 11533  
Kingdom Of Saudi Arabia  
IBM Corporation  
New Orchard Road  
Armonk, NY 10504

تم الإنتاج في  
الولايات المتحدة الأمريكية  
يناير 2024

IBM وشعار IBM وMaximo وEnvizi وIBM watsonx هي علامات تجارية أو علامات تجارية مسجلة لشركة International Business Machines Corporation، في الولايات المتحدة و/أو دول أخرى. قد تكون أسماء المنتجات والخدمات الأخرى علامات تجارية لشركة IBM أو شركات أخرى. توجد قائمة حديثة بالعلامات التجارية الخاصة بشركة IBM على هذا الرابط: [ibm.com/sa-ar/trademark](http://ibm.com/sa-ar/trademark).

سيكون هذا المستند ساريًا اعتبارًا من تاريخ النشر الأول، ويجوز لشركة IBM تغييره في أي وقت. لا تتوفر جميع العروض في جميع الدول التي تعمل فيها شركة IBM.

المعلومات الواردة في هذا المستند تُقدَّم "كما هي" دون أي ضمانات صريحة أو ضمنية، بما في ذلك جميع ضمانات الصلاحية التجارية، أو الملاءمة لغرض معين، أو الضمانات والشروط الخاصة بعدم انتهاك حقوق الأطراف الأخرى.

تشتمل منتجات IBM على ضمان وفقًا لشروط الاتفاقيات التي تُوفَّر بموجبها وأحكامها.

