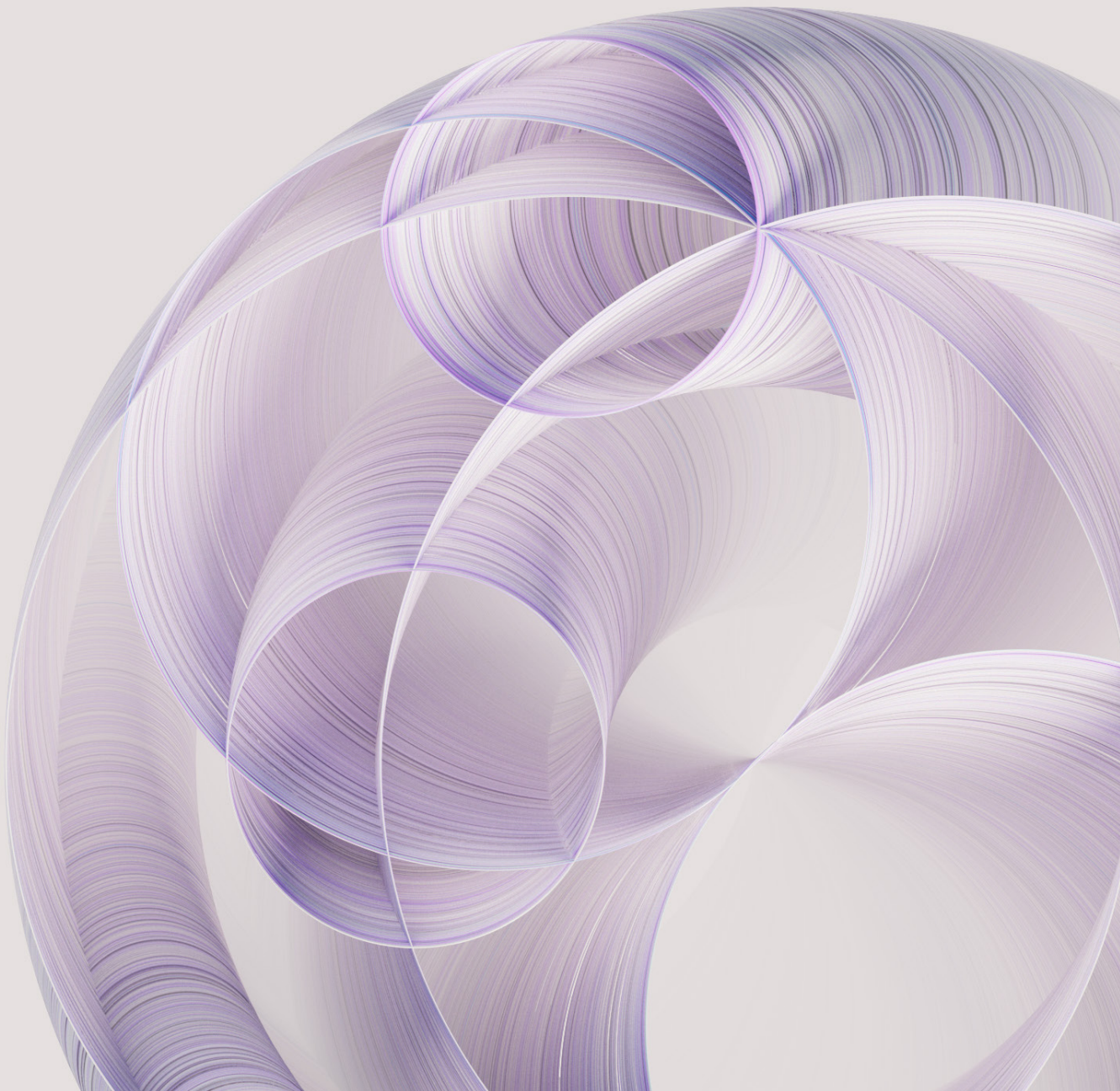


Cómo prosperar en esta nueva era de IA con confianza y seguridad



Índice

03

La era de la IA para los negocios ya está aquí

08

Oportunidades para poner la IA en acción

04

Los tres elementos críticos de una estrategia sólida de IA

12

Ubique la confianza en un lugar central de su estrategia de IA

06

Ponga la IA a trabajar con IBM

La era de la IA para los negocios ya está aquí

Hoy somos testigos de uno de esos raros momentos en la historia: el surgimiento de una tecnología innovadora con el potencial de transformar radicalmente los negocios y la sociedad para siempre. Esa tecnología, por supuesto, es la inteligencia artificial.

Pero, ¿por qué sucede esto ahora si los científicos e investigadores llevan más de 70 años desarrollando la IA?

Los avances en aprendizaje automático (ML) y deep learning han llevado a un progreso significativo durante la última década. Pero la inteligencia artificial (IA) también ha sido difícil de escalar y poner en funcionamiento, ya que cada nuevo caso de uso requiere que se diseñe y construya un nuevo modelo mediante el uso de datos específicos. Entonces, aunque la adopción de esta tecnología está aumentando (hoy en día, [el 35 % de las empresas utiliza la IA en sus negocios](#),¹ mientras que un 42 % está explorando la tecnología), [solo el 54 % de los proyectos de IA](#) pasan del piloto a la producción.²

La IA generativa que aprovecha potentes modelos fundacionales cambia esa dinámica y hace posible la escalabilidad masiva de la IA. Se entrena un modelo fundacional con grandes cantidades de datos sin etiquetar, que luego pueden adaptarse a nuevos escenarios y casos de uso. Aunque un modelo de base requiere una inversión inicial significativa, cada vez que se utiliza, amortiza el trabajo inicial de creación de modelos de IA, ya que la necesidad de datos para ajustar modelos adicionales es mucho menor. Esto llevará a aumentos en el retorno de inversión y un tiempo de lanzamiento al mercado mucho más rápido.

Los modelos fundacionales ya son la norma en el procesamiento del lenguaje natural (PLN), donde una sola indicación puede hacer que el modelo realice una nueva tarea, desde crear poesía hasta responder a una consulta de servicio al cliente. Pero el lenguaje es solo el comienzo. IBM está construyendo modelos fundacionales entrenados en varios tipos de datos empresariales, como código, datos de series temporales, datos tabulares, datos geoespaciales y datos de eventos de TI. Estos modelos pueden impulsar aplicaciones que van desde la creación de códigos hasta el descubrimiento de fármacos y la ciberseguridad, y tendrán una enorme repercusión en la forma en que las personas interactúan con la tecnología, cambiando no solo la forma en que hacemos negocios, sino también la forma en que reflexionamos sobre los negocios.

Creemos que la flexibilidad y la escalabilidad de estos modelos acelerarán significativamente la adopción de la IA. En lugar de tratar la tecnología como un "complemento" táctico, las empresas ahora estarán facultadas para poner la IA a trabajar en el núcleo estratégico de su negocio. De hecho, dentro de dos años, esperamos que los modelos fundacionales impulsen alrededor de un tercio de la IA dentro de los entornos empresariales. Con la aplicación de modelos fundacionales en nuestro trabajo en las primeras pruebas, hemos visto un tiempo de creación de valor de hasta un 70 % más rápido que con la IA tradicional.³



Los tres elementos críticos de una estrategia sólida de IA

Dado lo mucho que la IA puede ayudar a las empresas a lograr, hay una inmensa presión para actuar ahora o correr el riesgo de quedarse atrás de los competidores que utilizan la IA aumentada y perder la oportunidad de cumplir con las elevadas expectativas de los clientes del mañana. Pero el éxito en la aplicación de la IA, ya sea que se base en el aprendizaje automático más avanzado o en los últimos modelos fundacionales que aprovechan la IA generativa, no se mide solo en velocidad. Al determinar una estrategia de IA, hay tres consideraciones críticas.

1. Cómo crear una ventaja competitiva

La clave de su éxito está en el núcleo de su negocio: las actividades y funcionalidades esenciales que son fundamentales para quién es usted y a quién presta sus servicios. Ya sea que se basen en ML o en modelos fundacionales, cuanto más personalizados sean sus modelos de IA para esas prioridades, mejor podrá atender a sus clientes y ofrecer un valor empresarial real. Los modelos fundacionales permiten ajustar la IA a los datos únicos y el conocimiento del área de una empresa con una especificidad que antes era imposible, por lo que es fundamental dejar que la estrategia de negocios guíe la estrategia de datos. Para tener un verdadero impacto, la IA debe integrarse en los flujos de trabajo y sistemas existentes, automatizando los procesos clave en áreas como el servicio al cliente, la cadena de suministro y la ciberseguridad.

2. Cómo escalar la IA en todo el negocio

La calidad de la IA depende totalmente de los datos que la alimentan, y es fundamental identificar desde el principio los conjuntos de datos correctos: los datos de mala calidad pueden hacer que los proyectos fracasen. Por otro lado, las empresas mencionan la complejidad excesiva de los datos y las dificultades de integración [como obstáculos importantes para la adopción de la IA](#).² Pregunta: ¿Cuáles son los datos más críticos? ¿Qué datos proporcionan la mayor ventaja competitiva? Además, los datos que alimentan los procesos de negocio suelen estar [ampliamente distribuidos](#), así que los negocios deben crear arquitecturas preparadas para la IA. Los datos están en todas partes: en centros de datos locales, en mainframes, en nubes privadas, nubes públicas y en el borde. Para escalar con éxito sus esfuerzos de IA, necesita la capacidad de hacer uso de todos sus datos, dondequiera que estén alojados. Una arquitectura de nube híbrida proporciona la base de datos para extender la IA a su negocio.

3. Cómo promover una IA confiable

Si se confía en su negocio para prestar servicios esenciales o entregar rápidamente información, insights o recomendaciones precisos a escala, sus sistemas deben ayudar a maximizar la disponibilidad y minimizar los errores. Si los modelos contienen sesgos o si los modelos de IA son engañosos, "alucinantes" o no son explicables, el riesgo y costo de daños a la reputación y multas regulatorias podría ser alto. La IA debe ser explicable, justa, robusta y transparente, y priorizar y salvaguardar los derechos de privacidad y los derechos sobre los datos de los consumidores para generar confianza. La gestión del ciclo de vida de los datos y de la IA es una parte importante para mejorar el acceso a los datos, aplicar gobernanza, reducir costos y acelerar la producción de modelos de calidad.



+ IA

IA +

Ponga la IA a trabajar con IBM

Con décadas de experiencia en desarrollo, consultoría e investigación de productos de IA, IBM ayuda a los clientes a aplicar la IA para hacer que sus negocios sean más productivos e innovadores. Tenemos uno de los portafolios más completos para implementar ML en los negocios y estamos dedicados a promover la IA empresarial.

Una plataforma para escalar y acelerar el impacto de la IA

IBM watsonx™ es una nueva plataforma de datos e IA diseñada teniendo en cuenta los tres elementos críticos de una estrategia de IA. Watsonx permite a las empresas escalar y acelerar el impacto de la IA en todo el negocio, aprovechando los datos dondequiera que se alojen. Los productos de software de IBM incorporan las funcionalidades de watsonx en todo el trabajo manual digital, la automatización de TI, la seguridad, la sustentabilidad y la modernización de aplicaciones para ayudar a desbloquear nuevos niveles de productividad, rendimiento y velocidad para ofrecer un mayor valor comercial a los clientes. La plataforma tiene tres componentes:

Un estudio de última generación para la IA empresarial

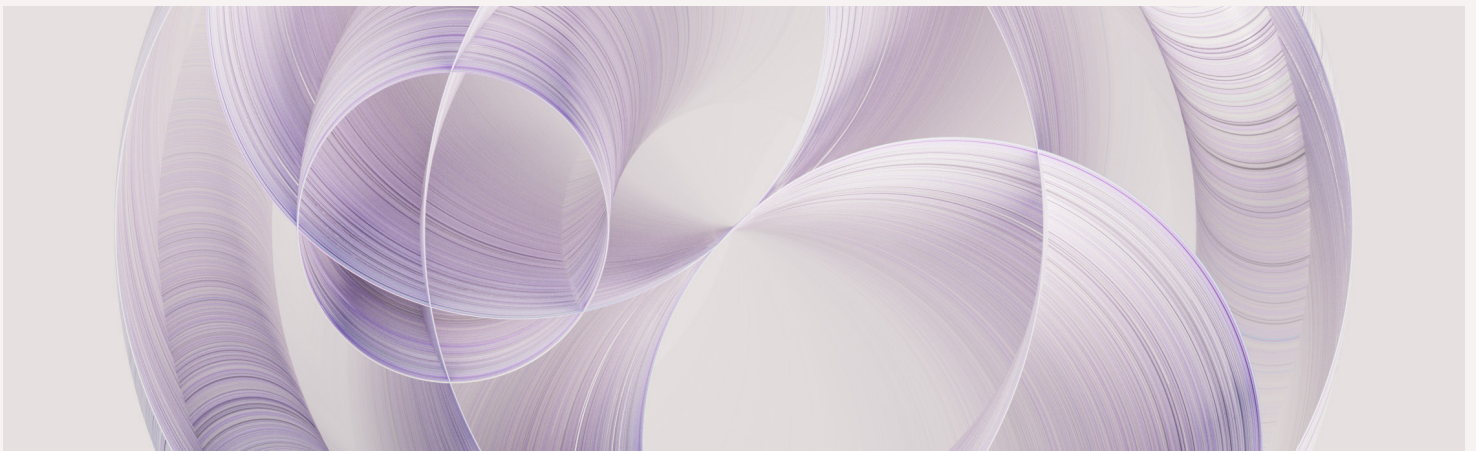
IBM watsonx.ai™ brinda a las empresas la capacidad de entrenar, validar, ajustar e implementar tanto ML como las nuevas funcionalidades generativas de IA, impulsadas por modelos fundacionales. Estos modelos están diseñados para funcionar en arquitecturas multinube y se construyen con un enfoque riguroso en la adquisición, procedencia y calidad de los datos para atender las necesidades empresariales. Se espera que watsonx.ai esté disponible para el público en general en julio de 2023.

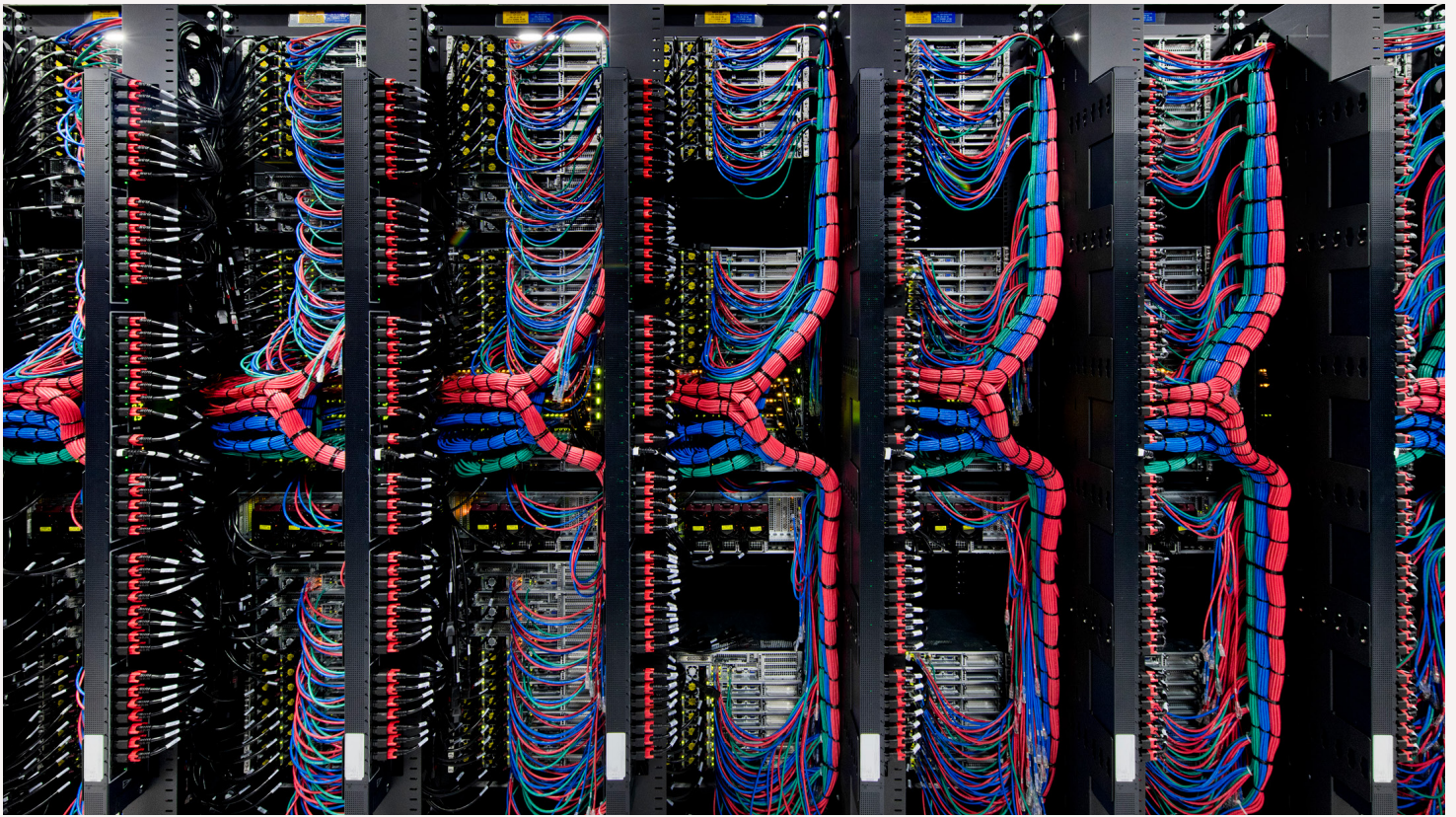
Un almacén de datos abierto, híbrido y gobernado

IBM watsonx.data™ hace posible que las empresas escalen las cargas de trabajo de IA, utilizando todos sus datos con un almacén de datos adecuado para su propósito optimizado para cargas de trabajo de IA y datos gobernados. Es compatible con formatos de consulta, gobernanza y datos abiertos para acceder a los datos y compartirlos. Se espera que watsonx.data esté disponible para el público en general en julio de 2023.

Finalmente, un potente conjunto de herramientas para la gobernanza de la IA

IBM watsonx.governance™ ayuda a los clientes a crear flujos de trabajo de IA responsables, transparentes y explicables al proporcionar funcionalidades de gobierno de la IA como la gestión de modelos a lo largo de todo el ciclo de vida de la IA. Se espera que watsonx.governance esté disponible para el público en general en octubre de 2023.





Infraestructura apta para IA

La infraestructura es una consideración esencial de cualquier estrategia de IA: las decisiones correctas ayudan a proteger los datos y pueden pagar dividendos y acelerar el tiempo de creación de valor para la empresa. IBM y Red Hat agregaron funcionalidades a Red Hat® OpenShift® para que nuestra plataforma de nube híbrida esté optimizada para cargas de trabajo de IA, desde la creación de nuevos modelos a gran escala hasta el ajuste inmediato de modelos preexistentes. Además, las plataformas que incluyen IBM zSystems, servidores IBM Power e IBM Storage, junto con IBM Cloud, están diseñadas para que el rendimiento, la escala, la seguridad y la sustentabilidad ayuden a entregar beneficios rápidos de IA y expandir su presencia en IA. Debido a que los modelos fundacionales son masivos, IBM ha creado Vela, una supercomputadora nativa de la nube con el propósito específico de promover la IA a gran escala. Vela permite que IBM y sus asociados de negocios creen potentes modelos fundacionales. Durante casi una década, IBM ha desarrollado avances fundamentales para respaldar la eficiencia hasta el silicio, incluidos algoritmos y arquitecturas de precisión reducida integrados en nuestros zSystems para lograr un mejor rendimiento de energía y una mayor eficiencia energética para la IA.

"La infraestructura es una consideración esencial de cualquier estrategia de IA."



Creación de lo que viene en IA con clientes y asociados de negocios

IBM Consulting cuenta con un equipo diverso de asesores con gran experiencia en la materia, especializados en la creación de flujos de trabajo de IA con clientes para ayudar a mejorar las operaciones comerciales y crear valor con confianza, velocidad y seguridad. Trabajamos con los clientes para priorizar qué casos de uso de IA deben complementarse con modelos fundacionales, buscando el equilibrio entre precisión, riesgo y retorno de inversión. Con [IBM Garage™](#), podemos diseñar, cocrear y escalar rápidamente nuevos flujos de trabajo y experiencias que están respaldados por modelos fundacionales, adaptados al dominio correspondiente. Nuestros esfuerzos abarcan áreas como la atención al cliente, las finanzas, la cadena de suministro y los flujos de trabajo de RR. HH., junto con las operaciones y la seguridad de TI. Con la tecnología de IBM y un sólido conjunto de socios del ecosistema, incluidos AWS, Microsoft, Google, Salesforce, SAP y otros, IBM Consulting adopta un enfoque de ecosistema abierto para ayudar a entregar los resultados deseados para los clientes.



“En lo fundamental, la IA está cambiando cada aspecto de la forma en que trabajamos en un grado nunca antes visto”.

Rob Thomas

Vicepresidente sénior de software
y director comercial de IBM

Oportunidades para poner la IA en acción

Resista la tentación de dejarse enredar por las cosas fantásticas que la IA puede hacer. Las organizaciones que se mantienen con los pies sobre la tierra en las cosas prácticas que la IA puede ayudarles a lograr, tanto a corto como a largo plazo, tienen más probabilidades de tener éxito. Perseguir "planes descomunales" aumenta la complejidad y el riesgo, además de imponer una carga pesada en los equipos de datos y analítica, cuyas energías están mejor dirigidas a crear valor comercial tangible utilizando sus datos más críticos.

Estas son las mejores oportunidades para obtener beneficios de la IA en su negocio hoy:



Trabajo digital

La IA consiste fundamentalmente en mejorar las cosas para las personas. Al poner a la IA a trabajar en procesos que son complicados o en los que el día a día es rutinario, usted libera a sus empleados del trabajo repetitivo y los ayuda a empoderarse para entregar resultados más rápidos y tomar mejores decisiones basadas en datos. Los niveles más altos de satisfacción laboral conducen a tasas más bajas de deserción, y es más probable que los empleados felices hagan clientes felices.

Impulse la productividad de los empleados con IA y automatización

La productividad consiste en sacar más de lo que se invierte, pero los empleados de hoy suelen estar sobrecargados, haciendo malabares con un sinnúmero de aplicaciones, mientras que otras tareas siguen siendo obstinadamente manuales. Las soluciones de IA y automatización pueden ayudar a incrementar la productividad y a reducir los costos. Con IBM Watson Orchestrate™, los empleados pueden automatizar las tareas repetitivas y dedicar más tiempo a acciones estratégicas que impulsan resultados.

Cree una atención al cliente excepcional

Los clientes de hoy esperan experiencias fluidas y respuestas rápidas a sus preguntas, y las empresas que no cumplen con estas expectativas corren el riesgo de quedarse atrás. La IA puede empoderar a los clientes para que obtengan lo que necesitan de forma rápida y, a través del autoservicio, liberar a los empleados para que manejen solicitudes más complejas. Al trabajar con IBM Consulting para crear un asistente conversacional basado en el software IBM Watson Assistant, en 2021 el banco neerlandés ABN AMRO implementó un agente de servicio al cliente [que respondió al 90 % de las solicitudes de los clientes](#) en inglés o neerlandés.

IA para generar código

Watson Code Assistant aprovecha un modelo fundacional watsonx que ayuda a los desarrolladores al generar código por medio de una interfaz de lenguaje natural para Red Hat Ansible® Automation Platform. WatsonCode Assistant proporciona una herramienta de automatización simple pero poderosa que potencia y mejora la productividad del desarrollador.

Procese reclamaciones con precisión, velocidad y eficiencia

Históricamente, el procesamiento de reclamaciones ha sido complicado y manual. Hoy en día, los sistemas heredados ineficientes hacen que a las organizaciones les resulte difícil operar a la velocidad de los negocios actuales. La IA ajustada a los datos comerciales puede ayudar a reducir tanto el tiempo como el costo del procesamiento de reclamaciones al automatizar y simplificar las tareas manuales tediosas y que consumen mucho tiempo.



Automatización de TI

Una infraestructura de información más automatizada aumenta enormemente las funcionalidades de supervisión de los equipos de TI, permitiéndoles alcanzar nuevos niveles de adaptación y eficiencia. Como resultado, pueden emplear su tiempo y experiencia de manera más productiva para desarrollar nuevas innovaciones y lanzar productos al mercado más rápido.

Observabilidad empresarial

Mejore la visibilidad integral con insights basados en datos listos para usar para la supervisión del estado y el rendimiento, de modo que pueda proporcionar retroalimentación inmediata sobre las implementaciones e identificar problemas antes de que se conviertan en incidentes. Con IBM Instana™, ExaVault LLC redujo [el tiempo medio de resolución \(MTTR\) de errores que afectan al cliente en un 56.6 %](#).

Operaciones automatizadas

A medida que las aplicaciones que operan su negocio se vuelven cada vez más complejas, la IA puede ayudarle a tomar decisiones de optimización, haciendo coincidir la demanda de rendimiento de la aplicación con el suministro de infraestructura. Con IBM Turbonomic®, Carhartt Inc. [mejoró la eficiencia de su entorno de nube en un 45 %](#).

Gestión de incidentes

Los entornos de TI complejos y modernos, junto con la proliferación de herramientas utilizadas para administrarlos, puede hacer que sea difícil para los equipos de operaciones de TI mantener una visión completa de los recursos y gestionar eficazmente los incidentes. IBM AIOps Insights ayuda a optimizar la gestión de incidentes al agregar y consolidar varias herramientas para correlacionar el estado de los recursos entre silos.



Seguridad y conformidad

Los ciberataques son más frecuentes, creativos y rápidos que nunca. La IA puede expandir no solo la visibilidad y acelerar los tiempos de respuesta con orquestación y automatización, sino que también se pueden incorporar controles de conformidad y seguridad en una arquitectura de nube híbrida, determinando así quién tiene acceso a qué y cuándo. Esto ayuda a las empresas a automatizar sus controles de conformidad con el conjunto de regulaciones en constante expansión que deben cumplir.

Aumente los equipos de seguridad para ayudar a detectar y eliminar amenazas y reducir el riesgo

Los equipos de seguridad generalmente tienen poco personal y no se dan abasto. La IA y la automatización pueden ayudar a reducir los tiempos de respuesta a incidentes de días [u horas a minutos](#)⁴, cerrando la brecha con los atacantes. También pueden ayudar a verificar el acceso de los usuarios, encontrar recursos expuestos y hacer cumplir las medidas de conformidad. Y con el sinnúmero de herramientas de seguridad que la mayoría de las empresas debe administrar, la IA se puede utilizar para crear un flujo de trabajo unificado. Con IBM QRadar®, [TalkTalk contuvo amenazas potenciales](#) ocho veces más rápido en promedio.

Proteja su empresa con una infraestructura ciberresiliente

La posibilidad de una brecha de seguridad de datos es un riesgo que todas las empresas deben enfrentar y conlleva un alto precio: el costo promedio de una brecha de seguridad de datos [en los EE. UU. hoy en día es de USD 9.44 millones](#).⁵ El sistema IBM z16™ incorpora criptografía y algoritmos de cifrado postcuántico avanzado para sus datos. Los modelos fundacionales también se pueden desarrollar y ajustar para la inferencia en IBM z16 para abordar la detección de fraudes en tiempo real e incluso el lavado de dinero. La capacidad de adaptar rápidamente los modelos para cumplir con los nuevos requisitos, manteniendo la seguridad de los datos privados y confidenciales, también ayuda a brindar una mejor posición de conformidad.

Construya y administre un programa de seguridad integrado

Los profesionales experimentados de IBM aplican una amplia variedad de conocimientos a todas sus defensas. La IA y el ML son una parte clave del arsenal de IBM X-Force®, que tanto la IA como el ML utilizan para impulsar el descubrimiento rápido de amenazas y los esfuerzos de respuesta, y para proporcionar una alerta temprana a través de X-Force Threat Intelligence.



Modernización de aplicaciones

Las organizaciones que pueden conectar rápidamente aplicaciones y sistemas pueden superar en rendimiento a las que no lo hacen. La IA puede potenciar las integraciones en el ámbito empresarial que ayudan a los equipos a operar de manera rápida y proactiva desbloqueando datos y aplicaciones para consumidores internos y externos. El resultado es que las empresas pueden anticipar y abordar mejor las necesidades del cliente a medida que surgen.

Impulse la transformación digital con la gestión de API

Las API juegan un papel fundamental en el impulso del negocio digital y la transformación al facilitar la integración de aplicaciones y sistemas de software, permitiendo el intercambio sin interrupciones de los datos. [IBM API Connect](#) es una solución de gestión de API de ciclo de vida completo que viene con funciones de IA, incluidos los casos de prueba de API generados automáticamente para acelerar las pruebas y mejorar la precisión.

Conecte todas sus aplicaciones y sistemas

En el mundo de los negocios digitales de rápida evolución, las organizaciones enfrentan el desafío cada vez más complejo de integrar a la perfección un sinfín de sistemas y aplicaciones dispares. [IBM App Connect](#) proporciona funcionalidades de integración híbrida que ayudan a las empresas a integrar datos y aplicaciones en toda la empresa sin problemas. Proporciona una experiencia guiada por IA sin código que permite a los usuarios mapear y transformar datos fácilmente con solo unos cuantos clics.

Ponga los eventos a trabajar y responda en tiempo real

Con las necesidades de los clientes y la dinámica del mercado en constante cambio, miles de eventos comerciales pasan por su organización todos los días. Estos eventos pueden proporcionar insights valiosos, pero generalmente están aislados y son de difícil acceso. Con su lanzamiento en junio de 2023, IBM Event Automation es una nueva solución que hemos diseñado para proporcionar una forma completa y componible de acelerar su ruta orientada a eventos. La automatización de eventos puede permitir a las empresas aprovechar estos flujos continuos de información, conectar los puntos entre eventos dispares y detectar nuevas tendencias y problemas de los clientes a medida que ocurren.



Sustentabilidad

Volverse más sustentable es una oportunidad para innovar, una oportunidad que la IA puede ayudar a acelerar. Constituye a la vez una meta y un resultado, impulsado por compromisos que deben estar profundamente arraigados en la cultura, los modelos operativos y los flujos de trabajo diarios de una organización para estimular transformación y crecimiento.

Activos, instalaciones e infraestructura inteligentes

La IA puede ayudar a diseñar edificios y fábricas inteligentes con sustentabilidad integrada en su estructura, obtener insights operativos para impulsar la transición a la energía limpia y promover la gestión eficiente de residuos y la descarbonización. IBM Maximo® ayudó a [Sund & Bælt Partner A/S a reducir las emisiones de CO2 en su puente del Gran Belt](#) en 750,000 toneladas.

Datos ESG, informes y gestión de riesgo

La IA puede ayudar a poner en funcionamiento los objetivos de sustentabilidad e incrementar la transparencia. [IBM Envizi™](#) automatiza la recopilación y consolidación de más de 500 tipos de datos ESG en un sistema único de datos auditables de categoría financiera.

Cadena de suministro sustentable y circularidad

La IA puede proporcionar insights y flujos de trabajo inteligentes para permitir un abastecimiento más responsable y cadenas de suministro transparentes. Al aplicar IA y automatización a nuestra propia cadena de suministro, [IBM Consulting ahorró USD 160 millones relacionados con la reducción de los costos de inventario y la optimización de los costos de envío](#), lo que lleva a una mejor toma de decisiones y ahorro de tiempo.



La IA ayuda al banco brasileño Bradesco a responder 44 millones de preguntas mensualmente con una **tasa de precisión del 91 %**.



Ubique la confianza en un lugar central de su estrategia de IA

Las funcionalidades de IA que hoy nos impresionan pronto serán superadas por avances mayores y más disruptivos en los próximos años. Las posibilidades que recién comenzamos a imaginar se volverán comunes, y las nuevas tecnologías llevarán a tipos de trabajo completamente nuevos. Pero para aprovechar todo su potencial y estar preparados para esas tecnologías futuras, la IA debe construirse sobre una base de confianza y transparencia.

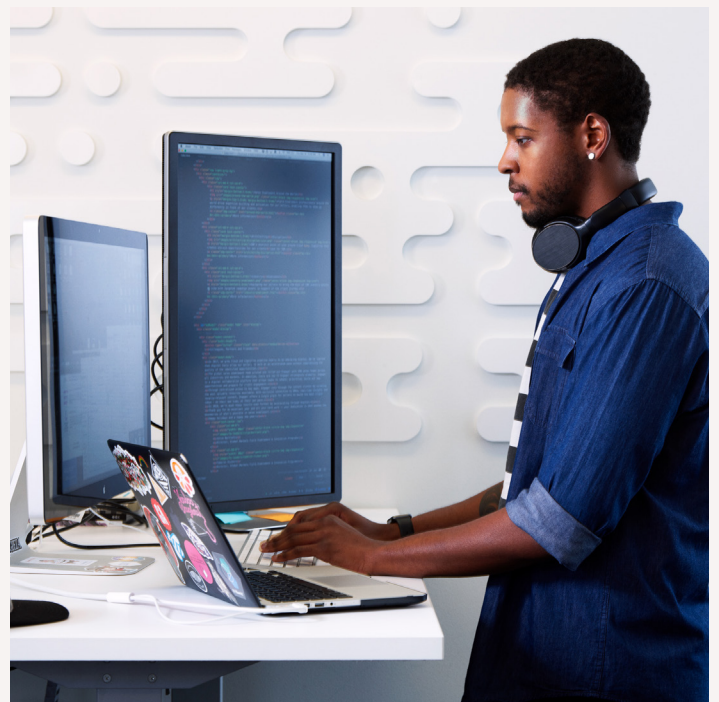
Tomar atajos éticos en IA puede generar ganancias a corto plazo, pero este enfoque está cargado de riesgo. IBM considera que son [cinco las propiedades fundamentales de una IA confiable](#): explicabilidad, equidad, solidez, transparencia y privacidad. Cada vez que una organización no cumple con los estándares de una IA confiable, esa deficiencia representa un nuevo obstáculo para un futuro en el que el mayor número posible de personas se beneficiará de la más transformadora de las tecnologías. La Comisión Europea ya ha propuesto un [marco regulatorio](#) que podría tener un impacto global, al estilo del GDPR, en la industria. Las empresas que hoy se adhieran a los principios éticos en el desarrollo y uso de la IA estarán mejor posicionadas para cumplir con los reglamentos inminentes y, potencialmente, evitarán el costo de rediseñar o recrear modelos que se crearon sin tener en cuenta los principios éticos de la IA y los valores humanos.

IBM observa tres principios fundamentales en su desarrollo de la IA:

1. El propósito de la IA es aumentar la inteligencia humana. En IBM, creemos que la IA debería hacernos a todos mejores en nuestros trabajos. Creemos que la IA debe aumentar, no reemplazar, la toma de decisiones humanas.
2. Los datos y los insights pertenecen a su creador. Los datos de los clientes de IBM son sus datos, y sus insights son sus insights. Creemos que las políticas gubernamentales de datos deben ser justas y equitativas y priorizar la apertura.
3. La tecnología debe ser transparente y explicable. Las empresas deben tener claro quién entrena sus sistemas de IA, qué datos se utilizaron en el entrenamiento y, lo que es más importante, lo que se incluyó en las recomendaciones de sus algoritmos.

Creemos que estos constituyen principios fundamentales si el objetivo es que la IA alcance todo su potencial. Si lo hacemos bien, los beneficios serán enormes.

Pongamos a la IA a trabajar, y hagamos juntos que el mundo funcione mejor.



1. IBM Global AI Adoption Index 2022, IBM Corporation en asociación con Morning Consult, mayo de 2022.
2. Gartner Survey Reveals 80% of Executives Think Automation Can Be Applied to Any Business Decision, Gartner.com.
3. Basado en los resultados observacionales de las primeras pruebas de conceptos. El rango de mejora fue de 40 % a 70 %. Los resultados del cliente variarán según los casos de uso, los sistemas y las condiciones del cliente. En tal sentido, no se pueden proporcionar los resultados normalmente esperados.
4. AI and Automation for Security, IBM Institute for Business Value, junio de 2022.
5. Cost of a Data Breach Report 2022, IBM Security, julio de 2022. (Se requiere registro)

Limitación de responsabilidad: los planes, instrucciones e intenciones de IBM pueden cambiar o retirarse en cualquier momento a discreción de IBM sin previo aviso. La información sobre posibles productos y mejoras futuros se proporciona para dar una idea general de las metas y los objetivos de IBM y no debe utilizarse para tomar una decisión de compra. IBM no está obligada a proporcionar ningún material, código o funcionalidad basados en esta información.

© Copyright IBM Corporation 2023

IBM de México S.A.
Alfonso Nápoles Gandara 3111
Col. Parque corporativo de Peña Blanca
C.P. 01210 México D.F

Unidos de América
Mayo de 2023

IBM, el logotipo de IBM, watsonx, watsonx.ai, watsonx.data, watsonx.governance, Power, IBM Cloud, IBM Consulting, IBM Garage, IBM Watson Orchestrate, IBM Watson, IBM Instana, Turbonomic, QRadar, IBM z16, X-Force, IBM API Connect, Maximo y Envizi son marcas o marcas registradas de International Business Machines Corporation, en los Estados Unidos o en otros países. Otros nombres de productos y servicios pueden ser marcas registradas de IBM o de otras compañías. Puede consultar una lista actualizada de las marcas registradas de IBM en ibm.com/trademark.

Microsoft es una marca registrada de Microsoft Corporation en los Estados Unidos, otros países o ambos.

Red Hat, OpenShift y Ansible son marcas o marcas registradas de Red Hat, Inc. o sus filiales en los Estados Unidos y otros países.

Este documento se actualizó por última vez en la fecha inicial de publicación e IBM puede modificarlo en cualquier momento. No todas las ofertas están disponibles en todos los países donde opera IBM.

Todos los ejemplos de clientes citados o descritos se presentan a modo ilustrativo de la forma en que algunos clientes han utilizado los productos de IBM y de los resultados obtenidos. Los costos ambientales reales y las características de rendimiento variarán según las configuraciones y condiciones de cada cliente. No es posible proporcionar los resultados esperados en términos generales, ya que los resultados de cada cliente van a depender por completo de los sistemas y servicios que este solicite. Es responsabilidad del usuario evaluar y verificar el funcionamiento de cualquier otro producto o programa con productos y programas de IBM. LA INFORMACIÓN DE ESTE DOCUMENTO SE OFRECE "TAL CUAL ESTÁ" SIN NINGUNA GARANTÍA EXPLÍCITA O IMPLÍCITA, Y NO INCLUYE NINGUNA GARANTÍA DE COMERCIALIZACIÓN, APTITUD PARA UN FIN DETERMINADO NI CUALQUIER GARANTÍA O CONDICIÓN DE NO INFRACCIÓN. Los productos de IBM están garantizados según con los términos y las condiciones de los acuerdos bajo los que se proporcionan.

Declaración de Buenas prácticas de seguridad: Ningún sistema o producto informático debe considerarse completamente seguro y ningún producto, servicio o medida de seguridad por sí solo puede ser completamente eficaz a la hora de evitar un uso o acceso indebido. IBM no garantiza que los sistemas, productos o servicios sean inmunes o hagan que su empresa sea inmune a la conducta maliciosa o ilegal de cualquier parte. Las declaraciones sobre la dirección y las intenciones futuras de IBM están sujetas a cambios o retiradas sin previo aviso y solo constituyen metas y objetivos. La capacidad de almacenamiento real disponible puede ser reportada tanto para los datos sin comprimir como para los comprimidos y variará y puede ser menor que la indicada.

