

# Cree un tejido de identidades a través de silos IAM con la orquestación de identidades

Crear grandes experiencias de usuario y mejorar la postura ante el riesgo sin cambios de código o de bajo código



## Aspectos destacados

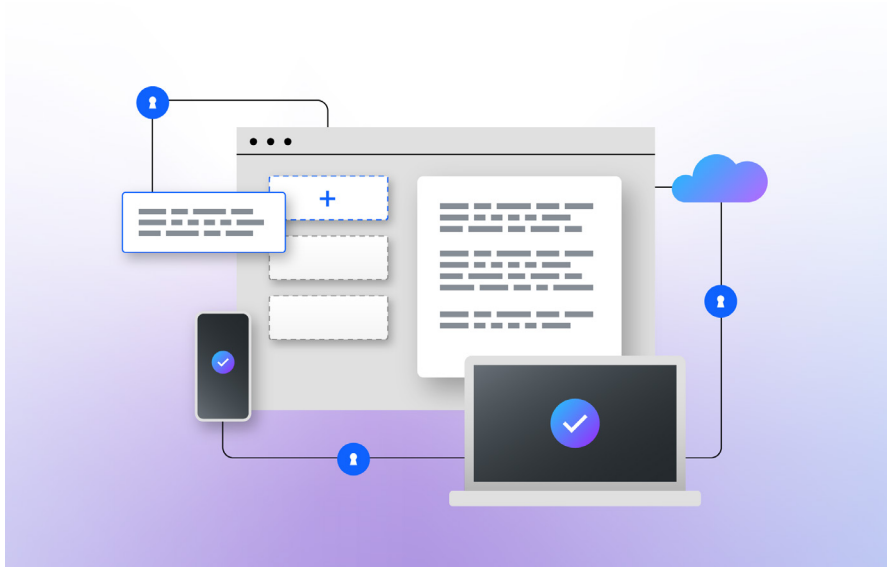
Diseñe experiencias de usuario coherentes y sin fricciones

Integrar la protección continua contra el fraude y el riesgo

Evite la dependencia de proveedores con una modernización independiente de la identidad

Las empresas utilizan muchas herramientas para proteger la integridad de los caminos digitales de los usuarios. Crear y mantener estas integraciones suele ser complejo y requiere muchos recursos. Estas herramientas no se interconectan fácilmente y no generan señales normalizadas. Como resultado, la interpretación de estas señales de riesgo tan variadas se realiza en silos a través de diferentes eventos a lo largo del camino del usuario digital. Esta falta de enfoque integrado obstaculiza la adopción de principios de confianza adaptativa continua y da lugar a una experiencia de usuario única que no puede modularse en función del riesgo. Las soluciones de orquestación mejoran la eficacia y la eficiencia de la gestión de riesgos a lo largo de los caminos digitales de los usuarios.

La orquestación de identidades es un componente crítico de un tejido de identidades: sirve como pegamento de integración y facilita la toma de decisiones inteligente y las políticas de seguridad consistentes, a la vez que ayuda a reducir costos. Además, lo simplifica todo, desde la incorporación hasta la baja, y le permite automatizar rápidamente los procesos de diseño. El resultado son experiencias de usuario consistentes y sin complicaciones, una postura de riesgo de identidad robusta y la libertad de trabajar con múltiples proveedores.





### **Diseñar una experiencia de usuario constante y sin fricciones**

IBM® Verify puede ayudarle a crear experiencias consistentes y sin complicaciones para las identidades de sus empleados, asociados y clientes en todo el ciclo de vida de la identidad. Desde la creación de cuentas y el inicio de sesión, pasando por la autenticación sin contraseña que emplea passkeys y gestión de cuentas, Verify puede orquestar recorridos de identidades en toda su pila de identidades.

### **Integrar la protección continua contra el fraude y el riesgo**

Verify le permite definir cómo se debe conceder acceso a las personas de confianza y cómo se debe autenticar a los usuarios que no son de confianza. Además, Verify proporciona una autenticación nativa moderna resistente al phishing y le permite reunir las señales de fraude y riesgo para que pueda detectar rápidamente las amenazas.

### **Evite la dependencia de proveedores con una modernización independiente de la identidad**

Muchas organizaciones aprovechan diversas herramientas, como los directorios existentes y las aplicaciones heredadas, en sus pilas de gestión de identidades y accesos. La característica de orquestación de identidades de Verify reúne estas herramientas, lo que fomenta una orquestación consistente, continua y contextual en todas las experiencias de identidad.

IBM Verify le permite orquestar su gestión de identidades y accesos al tiempo que ofrece protección contra el riesgo y el fraude. También optimiza los caminos del usuario permitiéndole integrar múltiples proveedores de sistemas de identidad (IdP) en entornos híbridos a través de experiencias de bajo código o sin código. Además, es independiente del proveedor, lo que significa que puede conservar sus herramientas existentes y mantener una experiencia consistente independientemente de la solución IAM.

### **Más información**

Para obtener más información sobre IBM Verify, póngase en contacto con su representante de IBM o visite nuestro [sitio web](#).

Regístrese para una demostración →

© Copyright IBM Corporation 2024

Alfonso Nápoles Gandara 3111  
Col. Parque corporativo de Peña Blanca  
C.P. 01210  
México D.F.  
IBM Corporation  
New Orchard Road  
Armonk, NY 10504

Producido en los  
Estados Unidos de América  
Mayo de 2024

IBM, el logotipo de IBM y Verify son marcas comerciales o registradas de International Business Machines Corporation, en los Estados Unidos y/o en otros países. Otros nombres de productos y servicios pueden ser marcas registradas de IBM o de otras empresas. Puede consultar una lista actual de marcas registradas de IBM en [ibm.com/mx-es/trademark](https://ibm.com/mx-es/trademark).

Este documento está vigente a partir de la fecha inicial de la publicación, pero IBM puede modificarlo en cualquier momento. No todas las ofertas están disponibles en todos los países en los que opera IBM.

LA INFORMACIÓN INCLUIDA EN ESTE DOCUMENTO SE PROPORCIONA "TAL CUAL" SIN NINGUNA GARANTÍA, EXPRESA O IMPLÍCITA, DE COMERCIABILIDAD, IDONEIDAD PARA UN PROPÓSITO PARTICULAR O CONDICIÓN DE NO INFRACCIÓN.

Los productos de IBM están garantizados según los términos y condiciones de los acuerdos bajo los que se proporcionan.

