

IBM watsonx.data

El único lakehouse de datos híbrido y abierto para analytics e IA empresarial

Aspectos destacados

Ofrezca aplicaciones de IA generativa potentes y precisas con datos preparados para la IA

Desbloquee datos sin explotar para el análisis conversacional

Simplifique y amplíe la integración, la gestión y la gobernanza de los datos estructurados y no estructurados

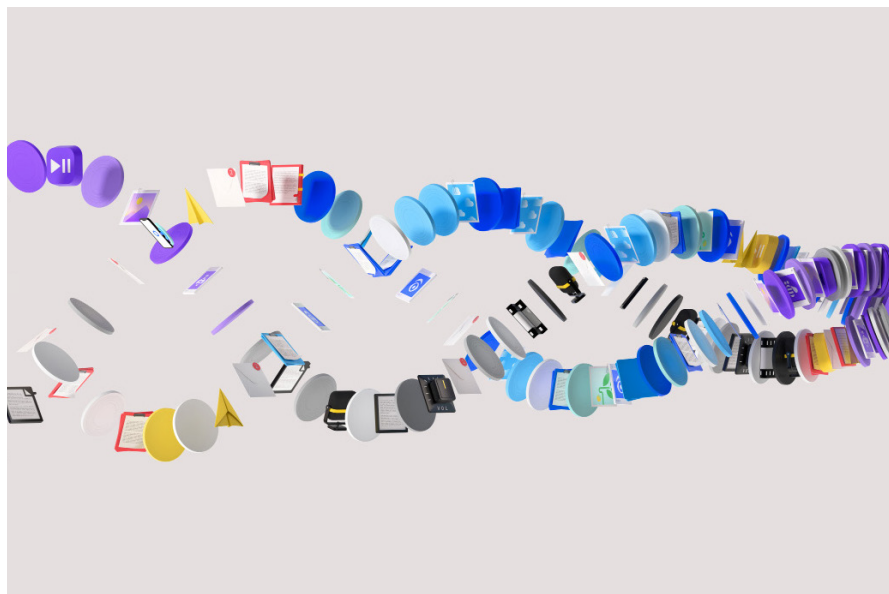
Proporcione datos confiables y de alta calidad a todos los usuarios de los datos

Proteja y aproveche al máximo las inversiones en datos existentes

La aparición de la IA generativa está obligando a los líderes en datos e IA a replantearse sus plataformas de datos y evaluar la preparación de sus datos para la IA. Las organizaciones que actúen ahora pueden sacar el máximo partido al retorno de la inversión (ROI) de sus datos empresariales para conseguir una IA potente y precisa. Sin embargo, el acceso a los datos, su gestión y preparación siguen planteando retos para la adopción satisfactoria de la IA.

A día de hoy, se aprovechan menos del 1 % de los datos empresariales para la IA generativa.¹ De ese porcentaje, el 90 % son datos no estructurados, que crecen a un ritmo tres veces superior al de los datos estructurados, lo que aumenta la complejidad de la implementación de la IA.² Las organizaciones necesitan una experiencia unificada para acceder, preparar y entregar datos estructurados y no estructurados con el fin de desbloquear todo el potencial de sus datos empresariales e impulsar una IA más potente y precisa.

El lakehouse de datos abierto se está convirtiendo en la arquitectura de datos preferida a largo plazo para las nuevas cargas de trabajo y análisis de IA generativa, ya que ofrece la flexibilidad necesaria para simplificar y escalar la integración, la gestión y el gobierno de datos estructurados y no estructurados en múltiples formatos, lo que permite dar respuesta a una amplia variedad de casos de uso. Esto se basa en el impulso creciente y disruptivo que está impulsando la consolidación de patrimonios de datos dispares para maximizar el retorno de la inversión (ROI) de los datos empresariales para la IA.



40%

IA más precisa que la RAG convencional con watsonx.data³

IBM® watsonx.data® es un lakehouse de datos híbrido y abierto para análisis e IA empresarial. Ofrece una solución integral para gestionar todo el ciclo de vida de los datos empresariales para la IA dentro de su lakehouse de datos e impulsa la próxima generación de aplicaciones de business intelligence con IA generativa e IA integrada.

Con watsonx.data, puede simplificar y escalar la integración, la gestión y el gobierno de datos estructurados y no estructurados en entornos on premises, en la nube y multinube. Watsonx.data forma parte de una pila de datos abierta y moderna que utiliza tecnologías innovadoras de código abierto que se integran con su patrimonio de datos existente, sin vendor lock-in (dependencia de proveedores).



Híbrido y abierto

Acceda a los datos y despliéguelos en cualquier entorno de nube híbrida, ya sea en una VPC del cliente, on premises o multinube, o como SaaS. Watsonx.data se ha creado con tecnologías fundacionales de código abierto para la innovación y el apoyo de la comunidad, sin vendor lock-in (dependencia de proveedores).



Optimizado para la carga de trabajo

Optimice los crecientes volúmenes de datos con una arquitectura multimotor única optimizada para una excelente relación precio-rendimiento. Watsonx.data se basa en capacidades integradas de tejido de datos, que incluyen gobernanza, calidad y linaje de los datos.



Listo para la IA generativa

Escale y automatice la ingesta, preparación y recuperación de datos no estructurados perfectamente para una IA generativa más potente y precisa. watsonx.data permite una autorización coherente e integral de los usuarios, desde la obtención de documentos hasta su recuperación.

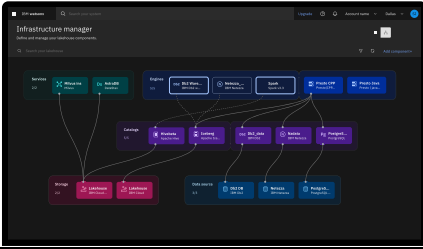


Figura 1. Los motores de consulta adecuados para cada finalidad ayudan a reducir los costos de los análisis

Cree aplicaciones de IA generativa potentes y precisas con datos no estructurados preparados para la IA

Con watsonx.data, puede unificar fácilmente los datos estructurados y no estructurados para mejorar la precisión y el rendimiento de la IA. Procese, estructure y entregue fácilmente grandes volúmenes de datos propios no estructurados, que pueden aprovecharse para maximizar el retorno de la inversión (ROI) de los datos de su empresa y crear su próxima generación de aplicaciones de IA generativa diferenciadas.

Desbloquee datos sin explotar para el análisis conversacional

Capacite a sus equipos para aprovechar el análisis de autoservicio en lenguaje natural con las capacidades integradas de IBM watsonx® BI. watsonx BI enriquece y contextualiza automáticamente los datos de su lakehouse para ofrecer respuestas a preguntas de análisis basadas en las métricas únicas de su organización. Ayuda a obtener insights más profundos con visualizaciones y avisos de seguimiento inteligentes.

Simplifique y amplíe la integración, la gestión y la gobernanza de los datos estructurados y no estructurados

watsonx.data proporciona una experiencia de usuario unificada dentro del lakehouse de datos para acceder, procesar y entregar datos estructurados y no estructurados para IA y BI, al tiempo que optimiza el coste de las crecientes cargas de trabajo de datos. Conéctelo y despléguelo perfectamente en diferentes entornos de nube, multinube y on premises. Reduzca los costos de su almacén de datos hasta en un 50 % con la optimización de las cargas de trabajo.⁴ Combine sus cargas de trabajo con el motor de consultas más adecuado para su finalidad, como Presto C++ o Spark, y con motores de almacén de datos integrados.

Proporcione datos confiables y de alta calidad a todos los usuarios de los datos

Comparta, gestione y unifique el acceso a todos sus datos, procedentes de diferentes fuentes y en diferentes formatos, en toda su organización. Garantice una conectividad fluida entre sistemas dispares, al tiempo que mantiene el control y la coherencia. Comparta datos de forma segura mientras gestiona el cumplimiento en toda la empresa.

Con watsonx.data, puede implementar de manera integral políticas de gobernanza de datos coherentes en todo su patrimonio de datos para proporcionar los datos correctos a los usuarios correctos a escala. Facilite el acceso a los datos en modo autoservicio y la colaboración entre usuarios técnicos y no técnicos de la empresa con experiencias sin código, con código bajo y pro-code.



Proteja y aproveche al máximo las inversiones en datos existentes

watsonx.data forma parte de una pila de datos abierta y moderna que utiliza tecnologías innovadoras de código abierto que trabajan con su patrimonio de datos existente, sin vendor lock-in (dependencia de proveedores).

watsonx.data se puede integrar con un sólido ecosistema de tecnologías de IBM y de terceros para ayudar a simplificar el desarrollo y el despliegue de sus cargas de trabajo de análisis y aprovechar al máximo el valor de las inversiones en datos existentes. Se puede acceder fácilmente como SaaS en IBM Cloud® y Amazon Web Services (AWS) o como software contenedorizado. Despliegue perfectamente en cualquier nube o entorno on premises en cuestión de minutos con la portabilidad de la carga de trabajo a través de Red Hat® OpenShift®.



Conclusión

Con IBM watsonx.data, puede simplificar y escalar el acceso, la gestión y la gobernanza de los datos estructurados y no estructurados para desbloquear todo el potencial de los datos de su empresa para la IA generativa. El lakehouse de datos híbrido y abierto de IA generativa le permite consumir, enriquecer, gestionar y entregar datos tanto desde entornos en la nube como on premises para cargas de trabajo de IA y BI, todo ello dentro de una experiencia de usuario unificada. Permita que todos los usuarios de datos colaboren y maximicen el retorno de la inversión (ROI) de los datos de su empresa. Gracias a las experiencias con código bajo y sin código, proporcionará a todos los usuarios una entrega de datos fácil de usar, lo que garantiza que los datos correctos lleguen a los usuarios correctos en el momento adecuado.

¿Por qué IBM?

IBM cuenta con una larga trayectoria ayudando a las organizaciones a gestionar sus datos y aplicaciones de misión más crítica. Contamos con una amplia experiencia en ofertas innovadoras de datos empresariales, incluidas soluciones de IA listas para la empresa y bases de datos líderes en el mercado. Ayudamos a nuestros clientes a ejecutar soluciones en casi cualquier entorno on premises o en la nube, y creemos que los datos de nuestros clientes les pertenecen a ellos.

Más información

Para obtener más información sobre IBM watsonx.data, póngase en contacto con su representante o asociado de negocios de IBM, o visite ibm.com/products/watsonx-data

[Pruebe watsonx.data de forma gratuita →](#)

[Solicite una demostración en vivo →](#)

1. The Future of AI is Open. IBM. 2024.
2. IDC's Worldwide Core IT Spending for GenAI Forecast, 2023–2027
3. Basado en pruebas internas que comparan la exactitud de las respuestas de los resultados de los modelos de IA utilizando la capa de recuperación de watsonx.data Premium Edition con RAG solo vectorial en tres casos de uso con conjuntos de datos de IBM utilizando el mismo conjunto de modelos de inferencia, evaluación e incorporación de código abierto seleccionados y variables adicionales. Los resultados pueden variar.
4. Al comparar los precios de lista publicados para 2023, normalizados para horas de VPC de watsonx.data, con los de varios de los principales proveedores de almacenes de datos en la nube. El ahorro puede variar en función de la configuración, la carga de trabajo y el proveedor.

© Copyright IBM Corporation 2025

IBM, el logotipo de IBM, IBM Cloud, IBM watsonx y watsonx.data son marcas registradas de International Business Machines Corporation en Estados Unidos o en otros países. Otros nombres de productos y servicios pueden ser marcas registradas de IBM o de otras empresas. Puede consultar la lista actualizada de las marcas registradas de IBM en ibm.com/mx-es/legal/copytrade.

Red Hat y OpenShift son marcas comerciales o marcas registradas de Red Hat, Inc. o sus filiales en Estados Unidos y otros países.

Este documento está actualizado a la fecha inicial de publicación e IBM puede modificarlo en cualquier momento.

No todas las soluciones están disponibles en todos los países en los que opera IBM.

Los ejemplos presentados son solo ilustrativos. Los resultados reales variarán en función de las configuraciones y condiciones del cliente y, por lo tanto, no se pueden proporcionar resultados generalmente previstos.

Es responsabilidad del usuario verificar el funcionamiento de cualesquier productos o programas ajenos a IBM con productos y programas de IBM. IBM no se hace responsable por productos y programas ajenos a IBM.

LA INFORMACIÓN CONTENIDA EN ESTE DOCUMENTO SE PROPORCIONA "TAL CUAL", SIN NINGUNA GARANTÍA, EXPRESA O IMPLÍCITA, INCLUIDAS LAS GARANTÍAS DE COMERCIABILIDAD, IDONEIDAD PARA UN FIN DETERMINADO Y CUALQUIER GARANTÍA O CONDICIÓN DE NO INFRACCIÓN. Los productos de IBM están sujetos a garantía según los términos y condiciones de los acuerdos bajo los que se proporcionan.

El cliente es responsable de garantizar el cumplimiento de las leyes y regulaciones aplicables. IBM no brinda asesoría legal ni declara o garantiza que sus servicios o productos aseguren que el cliente cumpla con cualquier ley o reglamento.

