

IBM Maximo Manage

지능형 자산 및 성과 관리로 운영팀의 역량 강화

주요 내용

생성형 AI를 사용해 작업
지시 데이터 품질 향상

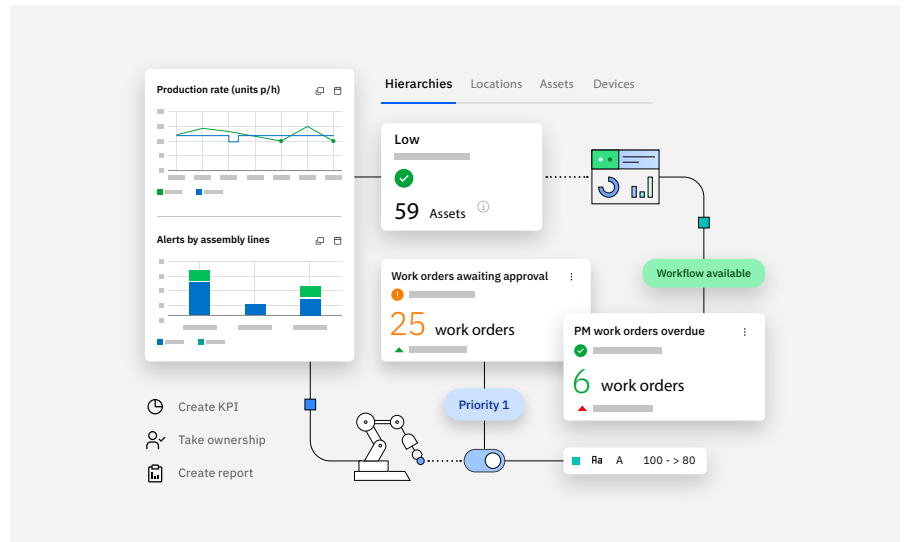
자산 성능 최적화 및 다운타임과
운영 비용 감소

업계 최고의 워크플로우 및
데이터 모델 사용

추가 기능 및 애플리케이션을
통해 특수한 문제 해결

유지 보수 비용 증가, 인력 이직률 증가, 엄격한 규제 요건 속에서 자산이 최고의 성능으로 가동되도록 유지하는 것은 어려울 수 있습니다. 중요 자산을 효과적이고 효율적으로 유지 관리하지 않으면 인건비와 유지 관리 비용이 증가하고 생산성, 궁극적으로는 자산의 수명이 줄어들어 운영 성과에 영향을 미칩니다.

IBM® Maximo Application Suite의 일부인 IBM® Maximo Manage 애플리케이션은 모든 자산 유형, 상태 및 위치와 관련 업무 프로세스를 감독할 수 있게 해주는 종합적인 자산 관리 솔루션을 제공합니다. 수십 년간 엔터프라이즈 자산 관리(EAM) 시장에서 쌓아온 리더십을 바탕으로 구축된 Maximo Manage는 최적의 계획, 제어, 감사 및 규정 준수 기능을 제공하여 운영팀이 자산의 수명을 크게 연장하고, 예기치 않은 문제를 줄이며, 가동 시간과 생산성을 높이는 방식으로 자산을 유지 및 최적화할 수 있도록 지원합니다.



생성형 AI를 사용해 작업 지시 데이터 품질 향상

센서 또는 기술자가 불특정 데이터를 포착하거나 단순히 간과하는 경우 때문에 장애 유형에 대한 최선의 결정을 내릴 수 있는 정보가 항상 충분하지 않습니다. 유지 관리 담당자는 부실하거나 불완전한 데이터를 가지고 문제의 성격과 적절한 문제 코드를 파악하기 위해 작업 지시서를 검토하는 데 시간을 추가로 할애해야 합니다.

IBM® watsonx 플랫폼에 기반한 Maximo Manage의 작업 지시서 인텔리전스 기능은 자산 관리에 생성형 AI 기술을 적용하여 작업 지시서가 더 빠르게 승인되도록 지원하고 유지 관리 리소스의 우선 순위를 지정하며 유지 관리 오류를 줄입니다. 관련 작업 지시서 세트의 설명을 사용하여 학습된 AI 모델이 과거 데이터와 패턴을 기반으로 가장 가능성이 높은 문제 코드에 대한 권장 사항을 제공합니다. 이 기능 덕분에 관리자는 문제를 신속하게 파악하고 적절한 기술자를 배정하여 문제 해결에 소요되는 시간을 줄이고 전반적인 효율성을 개선할 수 있습니다.

여기서 끝이 아닙니다. 작업 지시서에 세부 정보가 더 많이 추가되면 새로운 데이터를 바탕으로 생성형 AI 추천이 다시 생성되므로, 신뢰도 점수가 더욱 높아져 유지 관리 담당자의 바쁜 일정에서 시간을 절약하고 운영 비용을 절감할 수 있습니다.

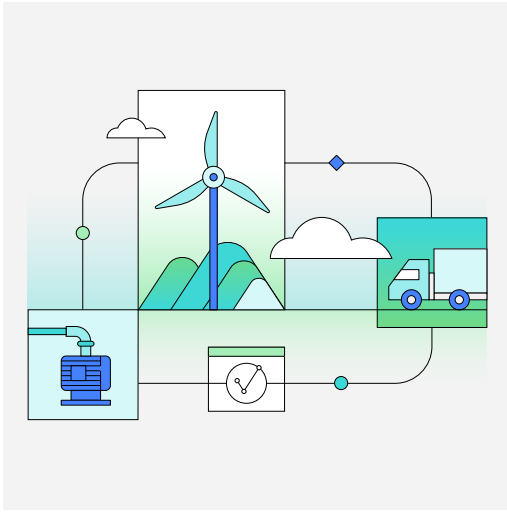
자산 성능 최적화 및 다운타임과 운영 비용 감소

유지 관리 담당 직원은 운영 및 과거 자산 데이터에 거의 실시간으로 액세스하여 우선순위를 조정하고 필요한 조치를 취해 가동 시간과 안정성을 보장해야 합니다. 완벽한 자산 관리 솔루션인 Maximo Manage를 사용하면 다음과 같은 혜택을 누릴 수 있습니다.

- 자동화를 통해 위험 감소 및 품질 개선
- 중앙 집중식 데이터 액세스로 가동 시간 개선
- 역할 기반 대시보드를 활용해 생산성 향상

최신 운영 대시보드는 유지 관리 담당자가 한 곳에서 중요한 핵심 성과 지표(KPI)를 확인하고 자산의 이력, 트렌드, 로그, 검사 기록, 작업 계획에 액세스하여 신속한 조치를 지원함으로써 워크로드의 우선순위를 정할 수 있도록 합니다.

자산의 운영 상태, 환경적 요인 등을 고려하면 경고를 표준화하고 오탐을 파악할 수 있습니다. 기존 엔터프라이즈 애플리케이션과의 통합을 통해 유지 관리, 운영, 안정성 팀이 이러한 데이터를 공유하면 문제를 예방하고 문제가 발생했을 때 신속하게 해결할 수 있습니다. 데스크톱 또는 모바일 중 원하는 장치 하나에서 모든 작업을 처리할 수 있습니다.



업계 최고의 워크플로우 및 데이터 모델 사용

엔터프라이즈 소프트웨어에 대한 획일적인 접근 방식은 종종 실패합니다. 그래서 Maximo Manage는 수십 년간 축적된 업계 데이터와 워크플로우를 산업별 추가 기능에 포함했습니다. 즉, 요구에 가장 적합한 워크플로우와 프로세스를 도입하여 운영과 경쟁력을 모두 강화할 수 있습니다.

Maximo Manage는 업계 표준을 기반으로 구축되었으며 항공, 석유 및 가스, 운송, 유틸리티, 원자력 및 토목 인프라 등 여러 분야의 모범 사례와 자산 유형을 통합합니다. 이러한 워크플로우를 통해 도입 문제를 줄이고 구현 시간을 단축하여 더 짧은 시간 안에 가치를 실현할 수 있습니다. 또한 업계의 고유한 과제와 규제 요건에도 부합합니다. 이를 통해 유지 관리, 운영 및 안정성 팀은 데이터, 프로세스, 심지어 시맨틱이 기업 문제를 해결하고 업계 표준을 도입하는 데 방해가 될 때 발생하는 복잡성을 줄일 수 있습니다.

지능형 EAM 플랫폼은 검사를 간소화하고, 상태 기반 유지 관리를 지원할 뿐만 아니라 현장 서비스 관리를 개선하고 생산성과 최초 수리 성공률을 높여 유지 관리 관행을 지속적으로 발전시키고 개선할 수 있도록 지원합니다.

추가 기능 및 애플리케이션을 통해 특수한 문제 해결

Maximo Manage에는 유지 관리 작업을 최적화해 주는 인기 있는 기능이 포함되어 있습니다. 고급 매핑 기능을 사용하면 작업과 자산을 공간적으로 시각화할 수 있습니다. 또한 이 애플리케이션은 도로, 철도 등의 선형 자산을 관리하고 자산을 보정할 수 있는 도구를 갖추고 있습니다.

이를 추가 기능(옵션)으로 확장해 팀이 자산을 더 잘 관리, 추적하고 인력 및 시스템에 연결하는 데 도움을 줄 수 있습니다. 예를 들어, IBM® Envizi ESG Suite, Maximo Service Provider 추가 기능, ERP(전사적 자원 관리) 커넥터, 보건, 환경 및 안전(EHS)은 특정 비즈니스 문제를 해결하고 팀원들이 매일 사용하는 데이터와 기술을 통합하는 데 도움이 되는 Maximo에서 제공되는 수많은 추가 기능 중 일부에 불과합니다.



결론

Maximo Manage는 유지 관리 팀이 전문성을 확장하고 자산 안정성을 개선하며 비즈니스 운영을 간소화할 수 있도록 지원합니다. 자산 관리에 생성형 AI를 적용하면 중요한 작업에 집중할 시간을 확보하고, 자산 성능을 최적화하며, 다운타임을 줄일 수 있습니다. 또한 업계 최고의 자동화 및 업계 워크플로우를 활용하여 경쟁력을 높일 수 있습니다. Maximo Manage는 온프레미스 또는 모든 클라우드 환경에서 서비스형 소프트웨어(SaaS)로 배포할 수 있습니다. 직관적이고 강력한 단일 플랫폼을 통해 조직을 연결함으로써 진정한 운영 복원력을 확보할 수 있습니다.

왜 IBM인가요?

Maximo Application Suite는 서로 다른 팀과 데이터를 통합하여 성능을 최적화하고 자산 수명을 연장하며 다운타임과 비용을 줄임으로써 조직 운영 방식을 혁신합니다. Maximo를 선택하면 자산의 취득부터 폐기에 이르기까지 전체 라이프사이클을 단일 플랫폼에서 관리할 수 있는 업계 최고의 자산 라이프사이클 관리(ALM) 솔루션을 확보할 수 있습니다. 조직은 이 플랫폼의 고급 분석, AI, IoT 데이터 및 자동화 기능을 통해 자산 관리 및 자산 성능에 대한 귀중한 인사이트를 얻을 수 있습니다. 그 결과 데이터 기반 의사 결정은 유지 관리, 검사 및 신뢰성 담당자에게 가시성과 제어 기능을 갖춘 고가의 물리적 자산을 관리하는 데 필요한 도구를 제공하여 운영 효율성을 개선합니다.

더 자세한 정보

IBM Maximo Application Suite에 대해 자세히 알아보려면 IBM 담당자 또는 IBM 비즈니스 파트너에게 문의하거나 ibm.com/kr-ko/products/maximo를 방문하세요.

제품 투어에 등록하여 Maximo가 귀사의 비즈니스에 어떤 도움을 줄 수 있는지 알아보세요.
<https://ibm.biz/BdyjdZ>

© Copyright IBM Corporation 2024

(07326) 서울특별시 영등포구 국제금융로 10
서울국제금융센터(3IFC)
IBM Corporation
New Orchard Road
Armonk, NY 10504

미국에서 제작
2024년 5월

IBM, IBM 로고, Envizi, Maximo 및 IBM watsonx는 미국 및/또는 기타 국가에서 사용되는 International Business Machines Corporation의 상표 또는 등록 상표입니다. 기타 제품 및 서비스 이름은 IBM 또는 다른 회사의 상표일 수 있습니다. 현재 IBM 상표 목록은 ibm.com/kr-ko/trademark에서 확인할 수 있습니다.

이 문서는 최초 발행일을 기준으로 최신 상태로 업데이트된 문서로, 내용은 언제든지 IBM에 의해 변경될 수 있습니다. 모든 제품이 IBM이 현재 영업 중인 모든 국가에서 제공되는 것은 아닙니다.

본 문서의 정보는 상품성, 특정 목적에의 적합성, 비침해성 보증 또는 조건을 포함하여 명시적 또는 묵시적 보증 없이 '있는 그대로' 제공됩니다.

제품 제공 시의 계약 조건에 따라 해당 IBM 제품을 보증합니다.

