

IBM Storage Protect for Cloud Google Workspace

Proteggi i tuoi dati per potenziare la forza lavoro e l'azienda

Punti salienti

Automatizza il backup e il ripristino

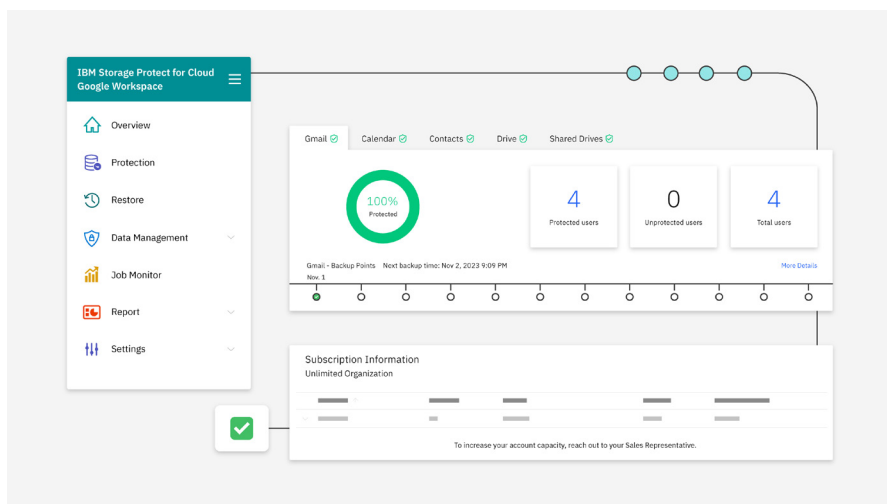
Centralizza la gestione dei dati

Implementa politiche di conservazione flessibili e una scalabilità pronta per il futuro

Sicurezza e conformità avanzate

In un'epoca in cui i dati sono la linfa vitale di ogni organizzazione, le conseguenze di una protezione inadeguata non sono mai state così gravi. La crescita inarrestabile delle minacce digitali e gli elevati volumi di dati sensibili creano una tempesta perfetta di vulnerabilità. La sicurezza dei dati dipende dalla resilienza dei dati della tua organizzazione. Grazie a IBM Storage Protect for Cloud Google Workspace, puoi avere la certezza che i tuoi dati resteranno al sicuro.

IBM Storage Protect for Cloud Google Workspace è una soluzione solida e sicura per memorizzare e gestire i dati critici dell'organizzazione, compresi quelli presenti in Gmail, Drive, Calendar e Contacts. Questa soluzione si integra perfettamente con Google Workspace, semplificando la collaborazione e consentendo ai team di lavorare efficacemente da qualsiasi luogo. Grazie ai controlli di facile utilizzo, l'organizzazione e il recupero dei dati diventano semplici, facendo risparmiare tempo e aumentando la produttività. Nel caso in cui si verifichi un disastro, IBM Storage Protect for Cloud Google Workspace supporta la resilienza dell'azienda con funzionalità affidabili di backup and recovery.





IBM Storage Protect for Cloud Google Workspace offre funzionalità di backup e ripristino automatico, garantendo una protezione costante dei dati. Offre inoltre una disponibilità globale e supporta molteplici piattaforme cloud, consentendo agli utenti di accedere ai propri dati da qualsiasi parte del mondo.

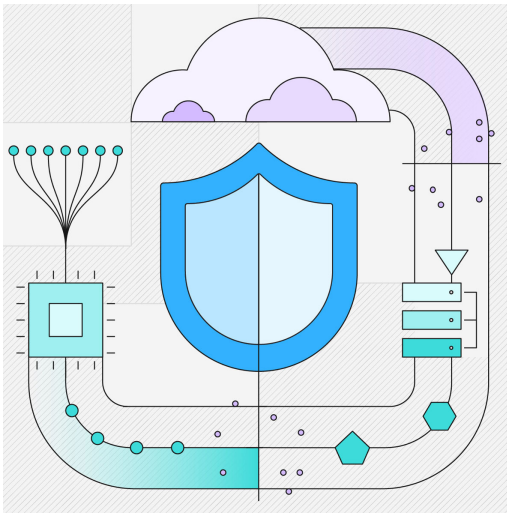
I criteri di conservazione di IBM Storage Protect for Cloud Google Workspace sono estremamente flessibili e consentono agli utenti di personalizzare la durata della conservazione dei dati. Inoltre, è stato progettato tenendo conto della scalabilità futura, per garantire che possa soddisfare le esigenze legate ai dati man mano che la tua attività cresce. Per affrontare i problemi di sicurezza, la soluzione include funzioni avanzate che facilitano la gestione della conformità.

Automatizza il backup e il ripristino

Proteggi la tua azienda dalle perdite dei dati e dai tempi di inattività con IBM Storage Protect for Cloud Google Workspace. Google Workspace offre alcune funzioni di base native per la protezione dei dati, come la cronologia delle versioni e la possibilità di recuperare i file eliminati dal cestino. Tuttavia, non è in grado di fornire funzionalità complete di backup e ripristino. Inoltre, non dispone di backup giornalieri automatizzati, lasciando l'utente esposto a perdite di dati dovute a errore umano, attività dannose o guasti del sistema.

IBM Storage Protect for Cloud Google Workspace offre funzioni di backup e ripristino automatizzate che vanno oltre quanto previsto dal solo Google Workspace. Aiuta a garantire il backup continuo dei dati, riducendo il rischio di perdita degli stessi. Grazie al ripristino con un solo clic, è possibile recuperare rapidamente i dati, ridurre al minimo i tempi di inattività e supportare la continuità aziendale.

Il backup e il ripristino automatizzati di IBM Storage Protect for Cloud Google Workspace sono un'ancora di salvezza per le aziende che fanno affidamento su dati finanziari, dei clienti o operativi. In questo modo si garantisce che nessuna informazione vitale vada persa. Si tratta di un aspetto cruciale per i team che collaborano a livello regionale e in cui i dati possono essere dispersi su più piattaforme e dispositivi. IBM Storage Protect for Cloud Google Workspace unifica queste fonti di dati eterogenee, supportando la continuità dei tuoi sforzi di collaborazione.



Centralizza la gestione dei dati

Semplifica i processi di gestione dei dati della tua organizzazione con IBM Storage Protect for Cloud Google Workspace. L'interfaccia intuitiva consente di organizzare, cercare e recuperare facilmente i dati. Grazie alle funzionalità di ricerca avanzate e ai controlli di facile utilizzo, trovare il file giusto è davvero semplice.

IBM Storage Protect for Cloud Google Workspace offre una console unificata per la gestione dei dati, andando dai workload su Google Workspace ad Azure, Salesforce, Microsoft 365 e Dynamics 365. Questa centralizzazione razionalizza i dati operativi, riducendo la complessità e aumentando l'efficienza complessiva.

Per le organizzazioni che si affidano molto alla condivisione di documenti e alla collaborazione, questa funzione offre l'opportunità di semplificare i processi. I team possono accedere e collaborare facilmente ai documenti senza dover disporre di competenze approfondite in materia di gestione dei dati. Anche i membri del team che gestiscono progetti e attività complesse apprezzeranno questa funzione di gestione semplificata dei dati, in quanto aiuta a garantire che tutti i dati relativi al progetto si trovino in un unico posto e che siano facilmente accessibili e organizzati. Nelle organizzazioni più grandi, i dati risiedono spesso nei silo dipartimentali. La gestione semplificata dei dati abbatte questi silo, permettendo ai dati di fluire senza problemi tra i vari reparti e migliorando l'efficienza complessiva.

Inoltre, il mantenimento della conformità e della governance dei dati rappresenta una sfida significativa per molte aziende. La funzione di gestione centralizzata dei dati ne semplifica la governance, fornendo un unico punto di controllo per tutti gli asset di dati e facilitando il rispetto di normative e standard.

Implementa criteri di conservazione flessibili e una scalabilità predisposta per il futuro

Le esigenze della tua organizzazione possono cambiare rapidamente, ma Google Workspace non offre in modo nativo la flessibilità necessaria per creare criteri di conservazione dei dati personalizzati. Al contrario, segue regole di conservazione predefinite, che potrebbero non essere in linea con i requisiti legali e di conformità specifici della tua organizzazione. Anche la scalabilità dello storage all'interno di Google Workspace può essere problematica, in quanto spesso richiede l'acquisto di quote di storage aggiuntive, che potrebbero non essere economicamente vantaggiose. IBM Storage Protect for Cloud Google Workspace può colmare queste lacune.

IBM Storage Protect for Cloud Google Workspace consente di definire e personalizzare i criteri di conservazione dei dati. Ciò significa che non è più necessario vincolarsi a un rigido programma di conservazione. Al contrario, è possibile mettere a punto la conservazione dei dati per soddisfare le specifiche esigenze di conformità e legali. Inoltre, questa soluzione offre una scalabilità pronta per il futuro, eliminando la necessità di acquistare ulteriori volumi di storage di Google Workspace. Questa soluzione di scalabilità si adatta alle aziende in crescita senza il problema della migrazione dei dati.



Sicurezza e conformità avanzate

Con l'aumento dell'importanza della privacy, la tua organizzazione deve essere in grado di tenere il passo con le proprie politiche di gestione dei dati. Per i settori fortemente regolamentati come la sanità, la finanza e i servizi legali, la conformità dei dati risulta fondamentale.

Grazie ai backup automatici e alle politiche di conservazione personalizzabili, le organizzazioni con statuti specifici di settore possono facilmente adattarsi all'evoluzione delle normative sulla privacy come il Regolamento generale sulla protezione dei dati (GDPR) e l'Health Insurance Portability and Accountability Act (HIPAA).

Sebbene Google Workspace disponga nativamente di alcune funzioni di sicurezza incorporate, esse potrebbero non essere sufficienti per le organizzazioni con requisiti rigorosi di sicurezza dei dati e di conformità. Le funzioni di sicurezza native di Google Workspace mancano di alcune delle funzionalità avanzate necessarie per un rilevamento affidabile delle minacce e una gestione completa della conformità. Al contrario, IBM Storage Protect for Cloud Google Workspace va oltre, fornendo misure di sicurezza avanzate, tra cui crittografia a più livelli, controlli di accesso e rilevamento delle minacce basato sull'AI. IBM Storage Protect for Cloud Google Workspace supporta la conformità a normative settoriali rigorose come GDPR e HIPAA, riducendo i rischi legali. Le funzioni di sicurezza avanzate della soluzione migliorano la protezione dei dati rispetto a quanto offerto da Google Workspace.

Conclusione

Nell'odierno panorama digitale, non c'è spazio per i compromessi quando si tratta di protezione, gestione o scalabilità dei dati. IBM Storage Protect for Cloud Google Workspace offre il pacchetto completo, garantendo una protezione ottimale dei dati. IBM Storage Protect for Cloud Google Workspace non si limita a colmare le lacune lasciate dalle opzioni native di Google Workspace, ma le supera, offrendoti tranquillità, efficienza e un vantaggio competitivo.

IBM Storage Protect for Cloud è specificamente progettato per affrontare le sfide aziendali nel moderno panorama digitale. Che si tratti di proteggere i dati di Microsoft 365, Dynamics 365, Microsoft Azure o Salesforce, IBM Storage Protect for Cloud Google Workspace è qui per aiutarti.

Perché IBM?

IBM® offre un vasto portfolio di hardware, software e servizi, inclusi prodotti e soluzioni di storage dei dati leader del settore. La tecnologia innovativa, gli standard aperti, le prestazioni eccellenti e un ampio ventaglio di comprovate offerte di storage (tutte fornite da IBM, leader di settore riconosciuto) sono solo alcuni dei motivi per prendere in considerazione IBM Storage Protect for Cloud Google Workspace.

Per ulteriori informazioni

Per ulteriori informazioni su IBM Storage Protect for Cloud Google Workspace, contatta il tuo rappresentante IBM o un IBM Business Partner, oppure visita ibm.com/it-it/products/storage-protect-for-cloud.

© Copyright IBM Corporation 2023

IBM Italia S.p.A.
Circonvallazione Idroscalo
20054 Segrate (Milano)
Italia
IBM Corporation
New Orchard Road
Armonk, NY 10504

Prodotto negli
Stati Uniti d'America
Novembre 2023

IBM e il logo IBM sono marchi o marchi registrati di International Business Machines Corporation, negli Stati Uniti e/o in altri paesi. Altri nomi di prodotti e servizi potrebbero essere marchi registrati di IBM o di altre aziende. Un elenco aggiornato dei marchi registrati IBM è disponibile su ibm.com/it-it/trademark.

Il presente documento è aggiornato alla data della prima pubblicazione e può essere modificato da IBM in qualsiasi momento. Non tutte le offerte sono disponibili in ogni Paese in cui opera IBM.

La valutazione e la verifica del funzionamento di qualsiasi altro prodotto o programma con prodotti e programmi IBM sono responsabilità dell'utente.

LE INFORMAZIONI RIPORTATE NEL PRESENTE DOCUMENTO SONO DA CONSIDERARSI "NELLO STATO IN CUI SI TROVANO" SENZA GARANZIE, ESPLICITE O IMPLICITE, IVI INCLUSE GARANZIE DI COMMERCIALIZZABILITÀ, DI IDONEITÀ A UN PARTICOLARE SCOPO E GARANZIE O CONDIZIONI DI NON VIOLAZIONE.

Dichiarazione di conformità alle procedure di sicurezza: nessun sistema o prodotto informatico può essere considerato completamente sicuro e nessun singolo prodotto, servizio o misura di sicurezza può essere completamente efficace nel prevenire l'uso o l'accesso improprio. IBM non garantisce che i sistemi, i prodotti o i servizi siano immuni da, o che renderanno la tua azienda immune da, comportamenti dolosi o illegali perpetrati da terzi.

Il cliente è responsabile della conformità a tutte le leggi e le normative vigenti. IBM non fornisce consulenza legale né dichiara o garantisce che i suoi servizi o prodotti assicurino al cliente la conformità a qualsivoglia legge o regolamento.

