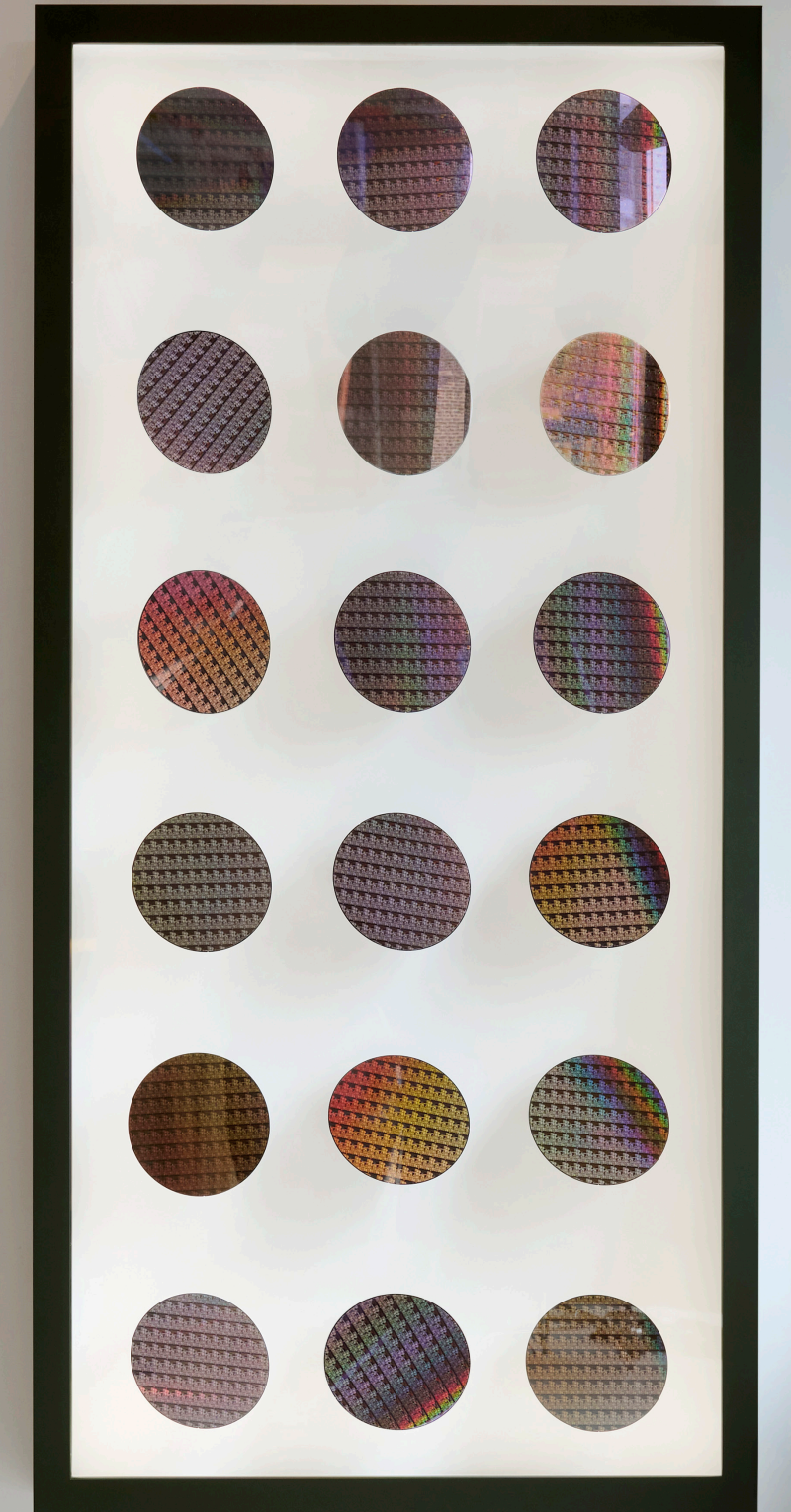
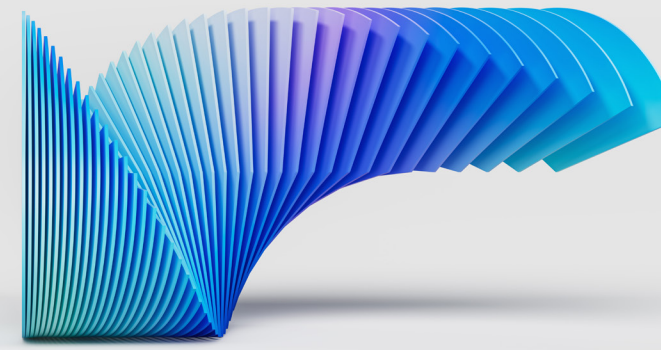


Guide d'achat 2025

Agents et assistants d'IA d'IBM

Le guide d'achat complet 2025



Contenu

[01 →](#)

Pourquoi commencer à utiliser des agents et des assistants d'IA ?

[02 →](#)

Définition des agents et assistants d'IA d'IBM

[03 →](#)

Résoudre les problèmes à l'aide d'outils spécifiques

[04 →](#)

Points forts des agents et assistants d'IA d'IBM

[05 →](#)

Témoignages de clients réels

[06 →](#)

Principaux cas d'utilisation dans les secteurs

[07 →](#)

Résumé des capacités

[08 →](#)

Prendre un bon départ



01

Pourquoi commencer
à utiliser des agents et
des assistants d'IA ?

Pourquoi commencer à utiliser des agents et des assistants d'IA ?



L'IA générative d'entreprise fait définitivement partie du paysage. Mais la promesse de solutions innovantes s'accompagne également d'une fragmentation accrue et d'une réduction du ROI. La prochaine ère de l'IA exige des outils qui permettent aux entreprises de passer du stade de projet pilote à celui de la productivité, de réaliser des gains d'efficacité significatifs, d'éliminer les obstacles à l'adoption et de créer une valeur exponentielle. Cette valeur est estimée par McKinsey à 4 400 milliards de dollars de bénéfices annuels pour les entreprises du monde entier.¹

Bien que l'avenir de l'IA continue d'évoluer, une chose est sûre : les leaders technologiques doivent agir dès maintenant pour préparer leur entreprise et leurs équipes à réussir. Tirer parti des outils pilotés par l'IA, tels que les assistants et les agents d'IA, est une première étape essentielle.

La suite d'outils pilotés par l'IA d'IBM permet aux chefs d'entreprise d'intégrer facilement l'efficacité de l'IA à l'échelle. Disponibles dans une interface unique, les outils réduisent les workflows manuels grâce à l'IA et à l'automatisation afin de gagner en productivité et d'améliorer considérablement leur ROI au passage. Les agents et les assistants d'IA se construisent et se déploient facilement sur des interfaces low-code et no-code à l'aide des données que l'entreprise possède déjà. Enfin, la gouvernance de l'IA intégrée aux outils permet de réduire les risques et d'assurer la conformité avec les dernières réglementations en matière d'IA.

Consultez ce guide pour mieux comprendre là où les agents et les assistants d'IA d'IBM excellent, la manière dont ils peuvent être utilisés ensemble pour optimiser les objectifs métier et la marche à suivre pour vous lancer dès aujourd'hui.

D'ici 2028, au moins **15 %** des décisions professionnelles quotidiennes seront prises de manière autonome grâce à l'IA agentique, contre un chiffre nul en 2024.²

Gartner

Les bénéfices d'exploitation directement attribuables à l'IA ont doublé pour atteindre près de **5 %** entre 2022 et 2023, et les dirigeants s'attendent à ce que ce chiffre atteigne **10 %** d'ici 2025.³

IBM Institute for Business Value

02

Définition des
agents et assistants
d'IA d'IBM

Une présentation simplifiée des trois principaux outils de productivité de l’IA d’IBM

IBM watsonx Orchestrate	Agents IBM watsonx	IBM watsonx Code Assistant
<p>watsonx Orchestrate est une solution adaptée aux entreprises qui permet de créer, de déployer et de gérer des assistants et des agents d’IA pour automatiser les processus et les workflows.</p> <p>watsonx Orchestrate s’intègre de façon fluide à vos systèmes d’entreprise existants en se connectant à n’importe quel agent IA, modèle ou outil d’automatisation que vous utilisez déjà. La solution favorise la collaboration entre vos assistants et agents d’IA au sein d’une expérience unifiée. Résultat ? Moins de travail manuel, une prise de décision plus rapide et une plus grande efficacité.</p>	<p>Les agents IBM watsonx, disponibles sur watsonx Orchestrate, sont des agents IA conçus pour les cas d’utilisation métier dans les domaines des RH, de la vente, de l’approvisionnement, de la finance et du service client.</p> <p>Les agents IBM watsonx sont dotés d’intégrations et d’outils prédéfinis qui leur permettent de fonctionner immédiatement dans les applications et systèmes existants, éliminant ainsi les obstacles à l’adoption de l’IA et accélérant la création de valeur. Ils maîtrisent les tâches complexes à plusieurs étapes et peuvent agir à la place des employés pour leur permettre de se consacrer à des projets plus stratégiques.</p>	<p>watsonx Code Assistant est un assistant de codage adapté aux entreprises qui aide les développeurs à pallier leur manque de compétences, à accroître leur productivité et à écrire du code de grande qualité.</p> <p>La suite d’outils d’IA générative watsonx Code Assistant prend en charge les langages de codage génériques et les programmes spécifiques, tels que Python, Java, C, C++, Go, JavaScript et TypeScript. En outre, elle peut être utilisée pour créer des playbooks Red Hat Ansible et pour moderniser les applications mainframe IBM Z.</p>

03

Résoudre les problèmes à l'aide d'outils spécifiques

Choisir l'outil dont vous avez besoin selon les défis
rencontrés par votre entreprise

watsonx Orchestrate résout :



La gestion des agents IA dans l'ensemble de l'entreprise
Les entreprises peinent à gérer les outils, les données, les agents et les assistants d'IA sur des systèmes fragmentés, ce qui ralentit leur adoption et limite leur impact. watsonx Orchestrate s'intègre de façon fluide à vos systèmes métier existants pour faciliter la collaboration entre plusieurs outils déconnectés.

Enfermement propriétaire
De nombreux outils d'IA sont liés à des modèles ou à des fournisseurs spécifiques. watsonx Orchestrate offre une valeur ajoutée rapide en s'intégrant à vos systèmes et outils existants, sans avoir à les remplacer. Les équipes peuvent créer ce qu'elles veulent, où elles le veulent.

Les workflows déconnectés
Les processus métier couvrent souvent plusieurs applications et systèmes, de sorte que sans intégrations complexes, l'automatisation des workflows de bout en bout est difficile. watsonx Orchestrate s'intègre à plus de 80 applications d'entreprise de premier plan, dont Salesforce, Workday et bien d'autres encore.

Les préoccupations en matière de sécurité et de conformité
Alors que l'adoption de l'IA se développe, les entreprises peinent à assurer la conformité, la sécurité et la surveillance continue. watsonx Orchestrate intègre la gouvernance et la sécurité dédiée aux entreprises pour gérer l'IA à l'échelle en toute confiance.

Les agents IBM watsonx résolvent :



Le délai entre l'implémentation et l'impact

Le développement de solutions pilotées par l'IA à partir de zéro nécessite beaucoup de temps, d'expertise et de ressources, ce qui retarde le ROI. Les agents IBM watsonx ont un impact immédiat grâce à des capacités prêtes à être déployées.

L'absence de ROI sur les investissements technologiques

Les entreprises peinent à intégrer l'IA dans les systèmes existants. Les agents IBM watsonx s'intègrent directement dans des outils tels que Salesforce, Workday et SAP, ce qui permet de maximiser les investissements actuels sans avoir à procéder à des révisions coûteuses.

Les workflows inefficaces

Les employés perdent souvent du temps à effectuer des tâches manuelles et répétitives. Les agents IBM watsonx automatisent les processus complexes à plusieurs étapes, libérant ainsi les équipes pour qu'elles se concentrent sur le travail stratégique.

watsonx Code Assistant résout :



Le manque de talents et de compétences en matière de développement logiciel
Trouver et retenir des développeurs compétents ayant l'expertise requise n'est pas chose aisée. Ce problème est aggravé par la complexité croissante du portefeuille d'applications d'entreprise. Ces pénuries de talents entraînent des retards dans les projets, une augmentation des coûts et une pression sur les développeurs seniors. watsonx Code Assistant aide à combler le manque de compétences en utilisant l'IA pour démocratiser les connaissances grâce à des fonctionnalités d'explication et de génération de code.

Les problèmes de confiance, de sécurité et de transparence
Ces attributs essentiels d'outil d'IA déterminent la réussite ou l'échec des efforts de développement. watsonx Code Assistant est construit sur un grand modèle de langage (LLM) de code Granite proposant une indemnité IP, qui ne stocke pas les prompts client ni ne les utilise pour le machine learning. Le produit permet également de vérifier la similitude des codes.

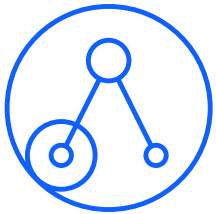
Les retards dans les cycles de développement
Les équipes de développement des entreprises sont soumises à une pression constante pour fournir rapidement de nouvelles fonctionnalités et mises à jour afin de soutenir l'innovation métier. La transformation numérique rapide doit être équilibrée par des tests et une assurance qualité tout aussi rapides, autant de facteurs essentiels à la durabilité à long terme. watsonx Code Assistant accélère les cycles de développement en fournissant des suggestions de code alimentées par l'IA, en permettant l'automatisation et l'intégration dans les environnements de développement courants, en rationalisant les workflows et en réduisant les efforts de codage manuel. Ces fonctionnalités aident les équipes à fournir plus rapidement et plus efficacement des logiciels de haute qualité.

La variabilité du déploiement
Certaines entreprises ont besoin d'outils en mode SaaS, tandis que d'autres ont besoin d'outils sur site. watsonx Code Assistant fait les deux.

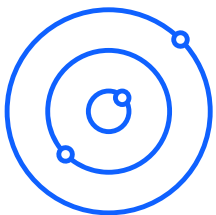
04

Points forts des
agents et assistants
d'IA d'IBM

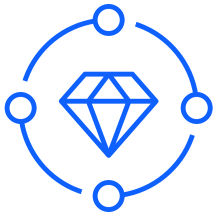
Voici un résumé des tâches dans lesquelles watsonx Orchestrate excelle :



Intégration aux systèmes d’entreprise, aux bases de données et aux modèles IA
Il se connecte de façon fluide à plus de 80 applications d’entreprise, telles que Salesforce, SAP et Microsoft, ainsi qu’aux bases de données, tout en prenant en charge les modèles IA d’IBM et tiers. Il permet d’assurer l’adaptabilité et l’évolutivité sans enfermement propriétaire.

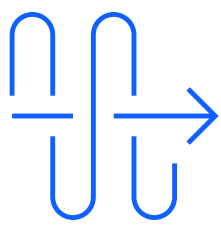


Création d’agents IA avec des options no-code et pro-code
Il permet aux utilisateurs professionnels de créer, de personnaliser et de déployer des agents alimentés par l’IA avec ou sans codage. Il tire parti d’un vaste catalogue d’outils et d’agents préconstruits qui s’intègrent de façon fluide aux applications d’entreprise les plus courantes, accélérant ainsi le développement et réduisant le délai de création de valeur.



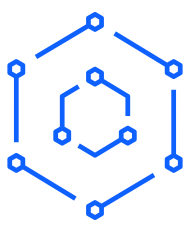
Orchestration alimentée par l’IA avec gouvernance intégrée
Il agit comme le centre de commande pour la gestion des assistants, des agents et des automatisations d’IA tiers et propriétaires dans une plateforme unifiée. Il offre une visibilité sur l’ensemble des workflows pour permettre aux entreprises de surveiller les performances, d’optimiser les processus et d’assurer une gouvernance cohérente dans l’ensemble des fonctions de l’entreprise.

Voici un résumé des tâches dans lesquelles les agents IBM watsonx excellent :



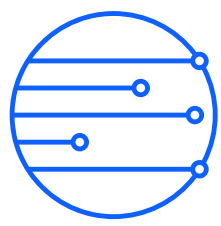
Automatisation des workflows à fort impact

Les agents sont équipés d’outils agentiques et accomplissent des tâches dans de multiples cas d’utilisation générant un ROI important, tels que l’assistance aux employés, l’acquisition de talents, la gestion des fournisseurs et la prospection commerciale dans les domaines des RH, de la vente, de l’approvisionnement, de la finance et du service client.



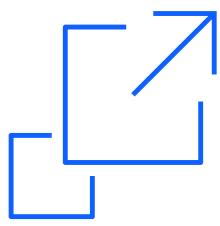
Capacité d’action avec plus d’autonomie

Intégrant l’automatisation agentique, un ensemble d’agents disponible dans watsonx Orchestrate constitue la prochaine étape dans l’évolution de l’IA, passant de règles scénarisées à des actions autonomes. L’ensemble collabore de manière indépendante avec plusieurs agents, assistants et applications pour accomplir des tâches complexes et à plusieurs étapes grâce aux prompts de l’utilisateur.



Accélération de la productivité

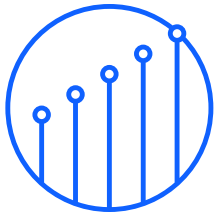
Les agents se concentrent sur l’action dès le premier jour. Ils éliminent les tâches répétitives et fastidieuses de votre liste. Ils déclenchent les workflows, mettent à jour les systèmes, acheminent de façon intelligente les tâches et exécutent des processus à plusieurs étapes dans les applications sans intervention manuelle.



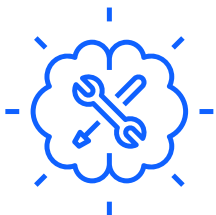
Adaptation à votre entreprise grâce à une personnalisation conçue pour faciliter l’utilisation

Les agents sont suffisamment souples pour évoluer avec votre entreprise. Ils personnalisent les workflows, s’intègrent à de nouvelles applications et adaptent même la manière dont les décisions sont prises, le tout sans écrire une seule ligne de code. Ils tirent également des enseignements des commentaires, ce qui leur permet d’améliorer en permanence leurs performances.

Voici un résumé des tâches dans lesquelles watsonx Code Assistant excelle :



Augmentation de la productivité des développeurs grâce à l’IA générative fiable et transparente
Il augmente la productivité des développeurs grâce à une assistance contextuelle dans l’environnement de développement intégré, tel que VS Code et Eclipse, qui aide à générer, compléter, transformer, expliquer, documenter, réviser et tester le code.



Exécution de tâches spécifiques
Il est conçu pour effectuer des tâches spécifiques, telles que la modernisation Java, la création de playbooks Ansible et la modernisation des applications mainframe IBM Z, en préservant la confiance, l’intégrité et la transparence.



Gestion de la sécurité, de la confidentialité et de la conformité de l’IA avec le déploiement dans le cloud hybride
Il aide les entreprises de cloud hybride avec un assistant de codage adapté à la fois à l’hébergement SaaS et au déploiement sur site. Il renforce également la conformité réglementaire et répond aux exigences en matière de gouvernance des données.



Accélération du développement et de la modernisation des applications
Il est construit à partir de modèles Granite adaptés à des produits spécifiques et entraînés pour eux. Il accélère le codage grâce à des suggestions intelligentes, rationalise les révisions de code grâce à des commentaires automatisés, améliore les tests en générant des cas et facilite le déploiement grâce à une configuration précise.

05

Témoignages
de clients réels

watsonx Orchestrate

IBM a tiré parti de watsonx Orchestrate pour stimuler la productivité à l'échelle de l'entreprise en organisant les workflows complexes des RH et en automatisant les processus manuels, libérant ainsi les équipes pour leur permettre de se concentrer sur le travail stratégique à fort impact.

12 000 heures

économisées en un trimestre grâce à l'automatisation de la saisie manuelle des données⁴

50 000 heures

économisées chaque année grâce à l'automatisation à l'échelle (estimation prévisionnelle)⁴

50 %

de réduction de la durée du cycle de promotion⁴

Le Better Business Bureau (BBB) a utilisé watsonx Orchestrate pour rationaliser son processus d'accréditation, permettant aux agents du BBB d'accéder plus rapidement et plus précisément aux données critiques.

1 000 heures

économisées⁵

1,5 million
de dollars

devraient être économisés chaque année⁵



Agents IBM watsonx

IBM AskHR, un agent IA, a rationalisé l'expérience des employés et libéré les professionnels des RH pour leur permettre de se concentrer sur des tâches à plus forte valeur ajoutée.

40 %
de réduction du budget des RH⁶

94 %
des demandes des employés
résolues avec AskHR⁶

Plus de
55 points
d'amélioration du Net Promotor
Score (NPS) des RH⁶

D&B Ask Procurement, un agent IA, a aidé les équipes à accéder rapidement à des informations sur les fournisseurs, accéléré l'analyse et le reporting, et trouvé les bons fournisseurs.

10 à 20 %
de réduction prévue des tâches
consacrées à l'approvisionnement⁷



watsonx Code Assistant

Les développeurs d’IBM ont utilisé watsonx Code Assistant pour rationaliser les processus de codage et ainsi pouvoir se concentrer sur l’innovation.

90 %
de temps gagné en plus
sur l’explication du code⁸

59 %
d’augmentation du temps moyen gagné
sur la documentation du codage⁸

Water Corporation a accéléré la création de playbooks Ansible et réduit le travail de développement et les coûts associés grâce à watsonx Code Assistant.

40 %
de réduction des coûts
d’exploitation liés au cloud⁹

1 500 heures
de travail manuel économisées
chaque année⁹

0
temps d’arrêt non planifiés au
cours d’un an de migration⁹



06

Principaux cas
d'utilisation
dans les secteurs

Voici les principaux cas d'utilisation pour watsonx Orchestrate :



Gestionnaire d’IA agentique tout-en-un
Gérez vos assistants et agents IA existants par le biais d’une expérience unique et unifiée reliant de façon fluide les applications, les workflows et les équipes avec des capacités d’orchestration. L’automatisation alimentée par LLM favorise la collaboration en temps réel et accélère la productivité à l’échelle.



Automatisations personnalisées
Optimisez vos workflows existants et vos automatisations grâce à des agents IA dans watsonx Orchestrate. Maximisez vos investissements technologiques existants en ajoutant des outils d’IA qui automatisent les tâches, améliorent les workflows et se connectent de façon fluide à vos systèmes d’entreprise.



Création d’agent IA
Créez et déployez des agents IA avec une interface low-code et pro-code. Utilisez le langage naturel pour automatiser des tâches complexes, intégrez-le à vos systèmes existants et déployez l’IA dans toute l’entreprise, sans complications ni perturbations.



Outils d’IA prédéfinis
Choisissez parmi des milliers d’outils d’IA prédéfinis qui fonctionnent avec vos systèmes et applications existants, afin de mettre en place rapidement vos agents IA dans toute l’entreprise sans perturber le travail.

Voici les principaux cas d'utilisation pour les agents IBM watsonx :



Productivité des RH et du personnel

Ils stimulent la productivité au-delà de la simple automatisation. Les agents RH d’IBM watsonx ne se contentent pas de répondre à de simples questions RH, ils gèrent de manière autonome les workflows de bout en bout, tels que l’acquisition de talents, l’intégration, l’assistance aux employés et la gestion de la formation. Fonctionnent avec : Workday, SAP SuccessFactors, Oracle et plus encore.



Service client et support

Ils offrent une expérience client proactive et personnalisée. Les agents de l’assistance client d’IBM watsonx prévoient, personnalisent et résolvent les problèmes des clients de manière autonome. Ils traitent les demandes complexes, interviennent en cas de besoin et tirent continuellement des enseignements des interactions afin de s’améliorer au fil du temps. Fonctionnent avec : ServiceNow, Zendesk et plus encore.



Accélération des ventes et exécution des contrats

Les agents commerciaux d’IBM watsonx ne se contentent pas d’automatiser le travail en surface, ils améliorent la productivité des ventes. De la qualification des prospects à la signature des contrats, les agents gèrent de manière autonome des workflows en plusieurs étapes, tels que la rédaction de messages personnalisés, le suivi des interactions avec les clients, l’optimisation des relances et le coaching des représentants avec des informations fondées sur les données. Fonctionnent avec : Salesforce, Microsoft Dynamics 365 et plus encore.



Finance et efficacité opérationnelle

Ils facilitent l’excellence opérationnelle. Les agents IBM watsonx gèrent le traitement des factures et la gestion des dépenses, les prévisions financières et les audits de conformité, s’adaptent de façon dynamique aux changements réglementaires, contribuent à garantir l’exactitude des données et fournissent des informations en temps réel pour prendre des décisions financières plus intelligentes. Fonctionnent avec : Coupa, Oracle E-Business Suite (EBS), Oracle Cloud HCM, WageScape, D&B, Anaplan, IBM Cognos et Microsoft Power BI.



Gestion des achats et des fournisseurs

Les agents d’approvisionnement IBM watsonx orchestrent l’ensemble du cycle de vie des achats et transforment les opérations d’approvisionnement. Ils gèrent intelligemment l’intégration des fournisseurs, les négociations contractuelles et les demandes d’achat, effectuent des contrôles de conformité, identifient de manière proactive les goulets d’étranglement, recommandent des stratégies d’approvisionnement optimales et contribuent à garantir une visibilité en temps réel sur les performances des fournisseurs. Fonctionnent avec : SAP Ariba, Coupa et autres.

Voici les principaux cas d'utilisation pour watsonx Code Assistant :



productivité des développeurs

Stimule la productivité des développeurs et s'adapte à différents niveaux de compétences.



Confiance et sécurité

Gère la sécurité, la confidentialité et la conformité de l'IA grâce au déploiement dans le cloud hybride qui convient à la fois à l'hébergement SaaS et au déploiement sur site.



Modernisation de Java

Rationalise les cycles de vie des applications Java et réduit les coûts et les risques liés à la modernisation. Effectue une analyse approfondie des applications Java et rationalise les mises à jour grâce à une expérience guidée et automatisée qui prend en charge les cycles de vie des applications de bout en bout.



Génération de playbooks

Crée et explique des playbooks Ansible complets en utilisant des prompts de tâches en langage naturel.



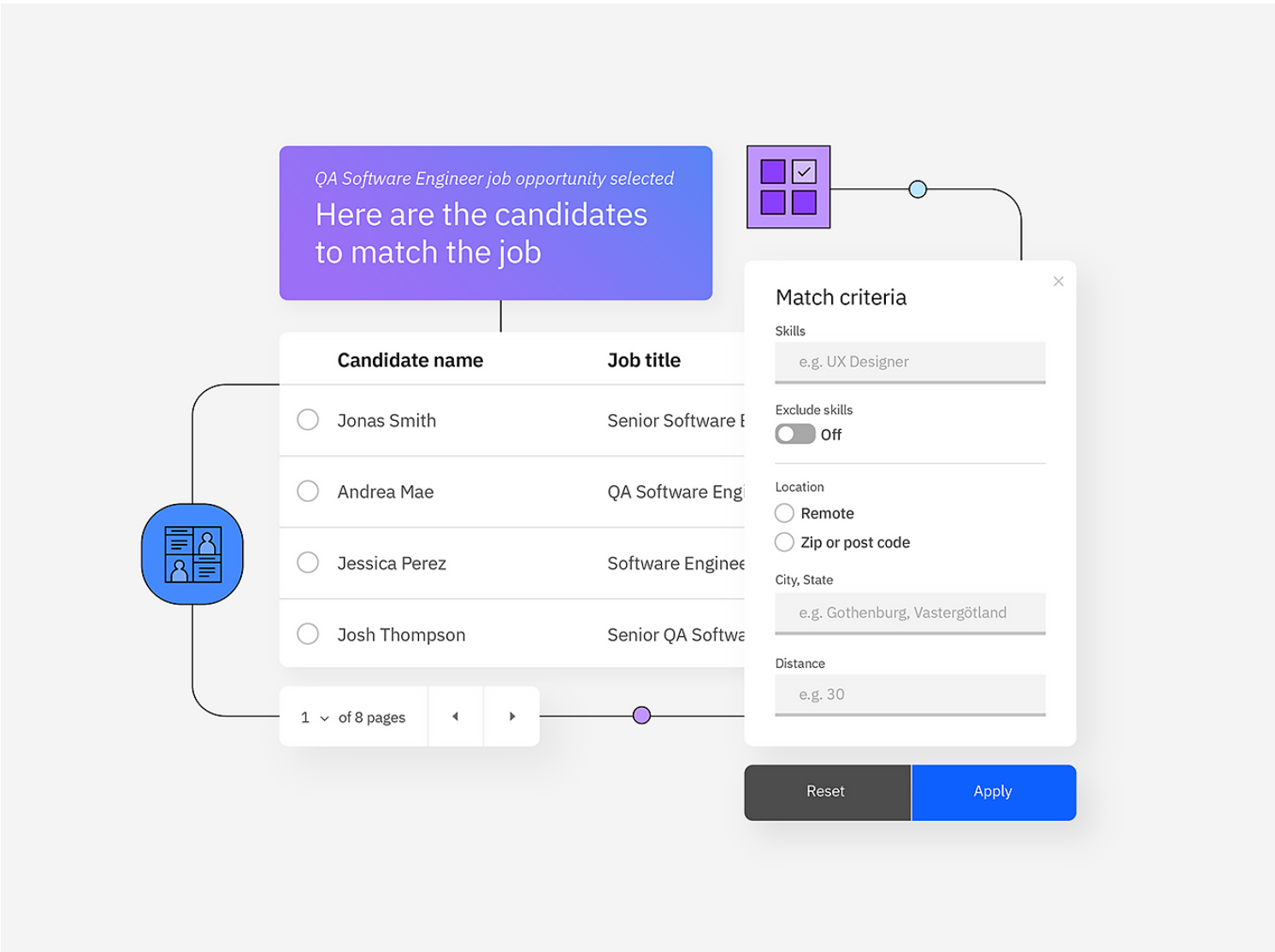
Modernisation des applications mainframe

Accélère chaque phase du cycle de vie des applications mainframe, depuis la découverte des applications et l'explication du code jusqu'au refactoring automatique, aux services modulaires et à l'optimisation du code, permettant ainsi de le transformer en Java et de tester l'équivalence fonctionnelle.

07

Résumé des capacités

Voici une présentation des capacités de watsonx Orchestrate



Orchestration et automatisation du travail par l’IA

- Gère tout au même endroit (assistants, agents et automatisation de l’IA)
- Gère de bout en bout l’automatisation des workflows dans les domaines des RH, de la vente, de l’approvisionnement, et plus encore
- Dispose d’un moteur d’automatisation intégré (automatisation native des processus)

Développement et personnalisation de l’IA

- Utilise une configuration low-code et no-code pour la création d’agents
- Dispose d’un générateur d’automatisation pro-code
- Dispose de workflows personnalisables et d’une logique de décision

Déploiement flexible de l’IA et interopérabilité

- Travaille avec des applications métier (Salesforce, SAP, Microsoft, ServiceNow, et plus encore)
- Prend en charge les modèles IA IBM, tiers et open source
- Offre des connecteurs prédéfinis et un support OpenAPI

Expérience et gouvernance en matière d’IA

- Offre une image de marque et des outils personnalisés pour les assistants et les agents IA
- Offre une sécurité, une gouvernance et une conformité de niveau entreprise
- Comprend des garde-fous configurables pour l’IA générative

Opérations et évolutivité de l’IA

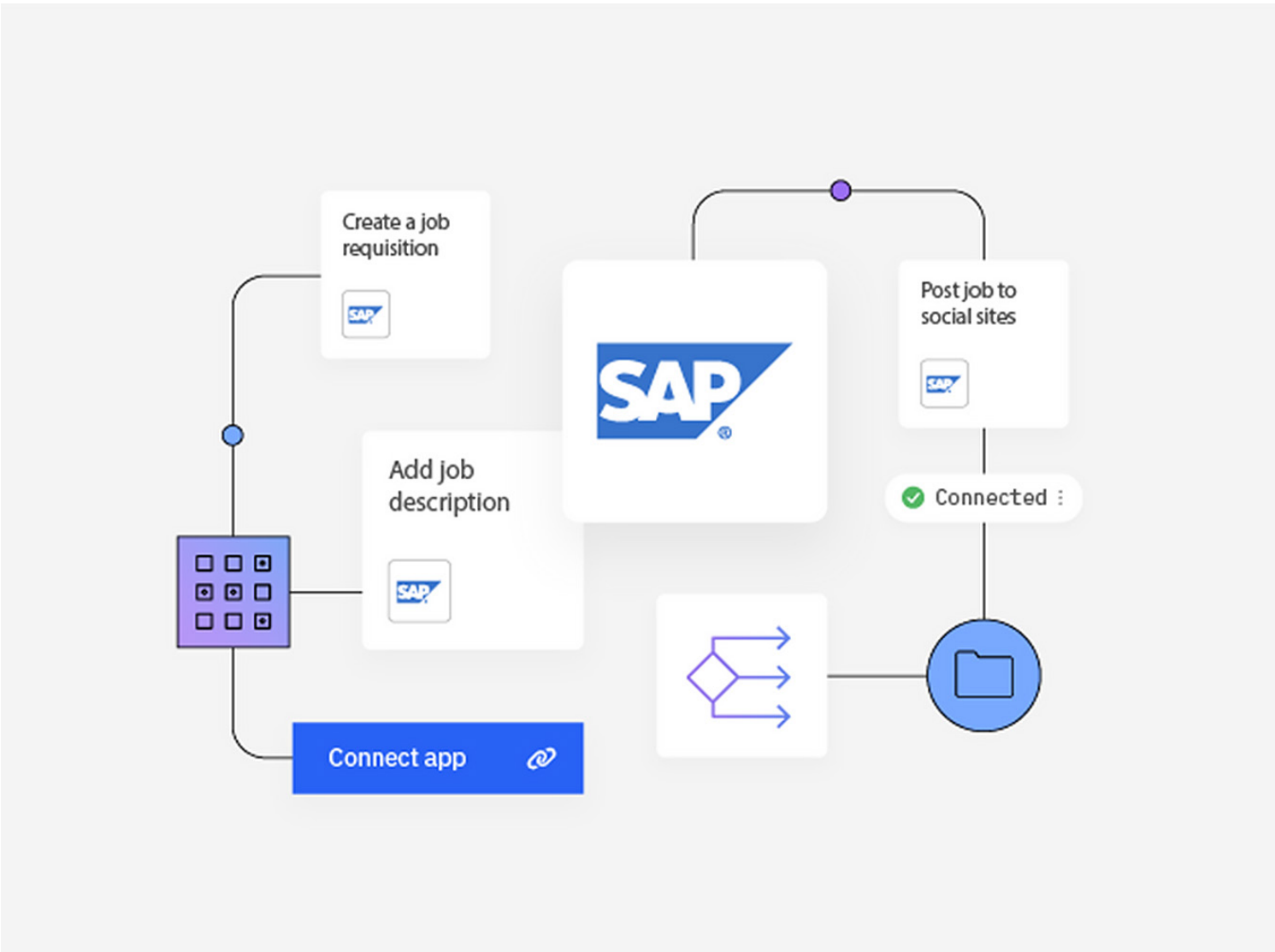
- Coordonne plusieurs assistants et agents IA dans les workflows existants
- Intègre la synthèse, la classification et les informations pilotées par l’IA générative
- Comprend des agents IA de domaine préconstruits et des modèles de cas d’utilisation

« Nous avons également constaté un certain nombre d'avantages qualitatifs grâce à watsonx Orchestrate. Nos employés sont plus satisfaits de leur travail, car ils ne sont plus accaparés par des tâches répétitives. Nous avons aussi observé une amélioration de la satisfaction des clients, car nous sommes en mesure de répondre à leurs demandes plus rapidement et plus efficacement. »¹⁰

Dr Malcolm Adams
Directeur général chez
Avid Solutions



Voici une
présentation des
capacités des agents
IBM watsonx



Développement et personnalisation de l’IA

- Comprend un générateur low code.
Par exemple, une interface simplifiée de type glisser-déposer pour une personnalisation plus rapide.
- Comprend un générateur pro-code.
Par exemple, un environnement de développement avancé pour les utilisateurs techniques.

Solutions spécifiques au domaine

- Des agents IA préconstruits et spécifiques au domaine, adaptés à des fonctions métier particulières (RH, ventes, achats et plus encore).

Expérience de l’IA et stratégie de marque

- Comprend des outils de marque personnalisables pour les assistants et les agents.

Opérations et gestion des workflows d’IA

- Coordonne l’action de plusieurs agents IA pour permettre l’exécution fluide des workflows.

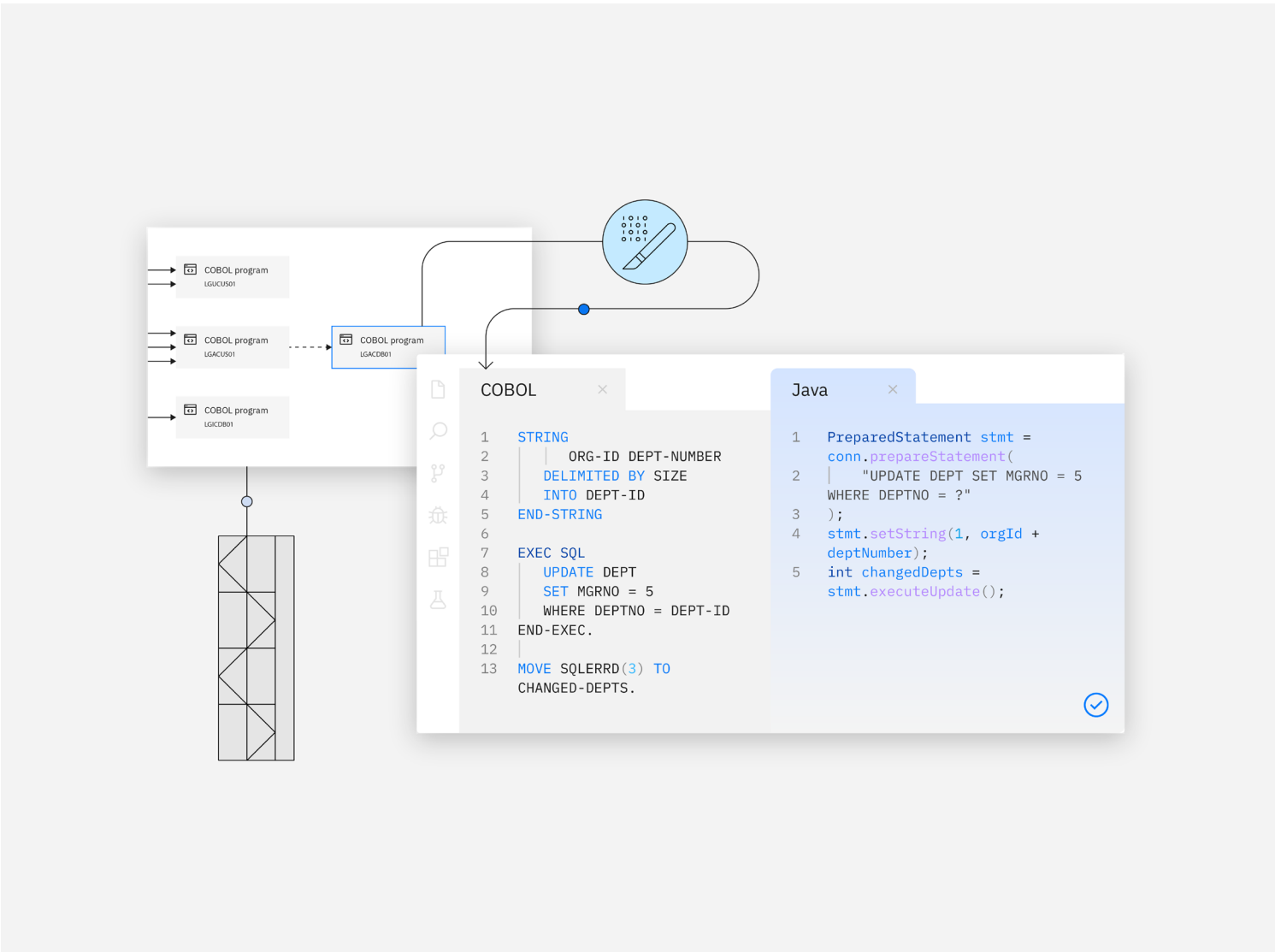
« Notre équipe a été impressionnée par
l'ampleur de l'expérience de l'équipe
IBM et par les capacités offertes
par watsonx Orchestrate. »⁷

Gary Kotovets

Responsable des données et de
l'analytique chez Dun & Bradstreet



Voici une présentation des capacités de watsonx Code Assistant



Génération de code et assistance

- Finalise automatiquement des extraits de code
- Génère des fonctions complètes
- Inclut des fonctionnalités spécifiques à la langue

Optimisation du code et débogage

- Suggère des améliorations de performance
- Détecte et corrige les erreurs courantes
- Remanie le code

Collaboration et documentation

- Partage et collabore sur des extraits de code
- Génère des commentaires et des docstrings
- Fournit des conseils et des bonnes pratiques en matière de codage

Intégration et support

- S'intègre aux outils de développement
- Possède des capacités d'intégration des API
- Offre la reconnaissance de modèles de codes
- Recommande des bonnes pratiques
- Fournit des suggestions de codage

La sécurité et la conformité

- Identifie les vulnérabilités en matière de sécurité
- Effectue des contrôles de conformité
- Vérifie la similitude des codes
- Couvre l'indemnisation IP

Test et validation

- Automatise les tests
- Prend en charge le débogage et le dépannage
- Génère automatiquement des cas de tests unitaires

« IBM watsonx Code Assistant facilite, accélère et garantit une meilleure qualité de la modernisation de Java. Je recommande vivement ce produit et je suis enthousiaste quant à l'avenir d'IBM en matière d'IA générative. »¹¹

Walid Largou
Président-directeur
général chez rKube



08

Prendre un
bon départ

	watsonx Orchestrate	Agents IBM watsonx	watsonx Code Assistant
Étape 1 Déterminez le produit dont vous avez besoin	<p>Pour les dirigeants qui ont besoin de l’IA pour stimuler la productivité de leurs équipes. Gérez et développez l’IA et l’automatisation au sein de votre entreprise à partir d’une interface unique. Qu’il s’agisse d’assistants IA tiers ou propriétaires, d’agents, d’applications d’entreprise ou de workflows, watsonx Orchestrate vous aide à vous assurer d'une bonne synergie entre vos investissements dans l’IA pour qu'ils soient plus intelligents et plus rapides, et qu'ils réalisent pleinement leur potentiel.</p>	<p>Pour les dirigeants qui ont besoin d’agents IA transparents et préconstruits pour un déploiement à fort impact. Ils sont dotés d’outils et d’intégrations nécessaires pour les exploiter immédiatement. Qu’il s’agisse des RH, des ventes, de l’approvisionnement, de la finance ou du service client, ils s’adaptent rapidement aux workflows pour gérer des tâches complexes et ainsi permettre à vos équipes de se concentrer sur les priorités stratégiques.</p>	<p>Pour les dirigeants qui ont besoin d’une solution complète et transparente pour améliorer leurs capacités de codage. Stimulez la productivité, optimisez le code et contribuez à garantir des performances optimales pour les projets de développement, la création de playbooks Ansible, et les projets de modernisation des applications mainframe et Java.</p>
Étape 2 Découvrez le produit par vous-même	<p>Voir les démos vidéo → watsonx Orchestrate : démo en direct</p> <p>Essayez-le → watsonx Orchestrate : essai gratuit</p>	<p>Voir les démos vidéo → Agents RH IBM watsonx : démo en direct (disponible dès maintenant)</p> <p>Inscrivez-vous sur la liste d’attente → Agents IBM watsonx : liste d’attente pour les sorties des agents dédiés aux ventes, à la finance, à l’approvisionnement et au service client</p>	<p>Voir les démos vidéo → IBM watsonx Code Assistant for Red Hat Ansible Lightspeed : démo → IBM watsonx Code Assistant for Ansible Lightspeed : réservation pour la démo en direct → IBM watsonx Code Assistant for Z : réservation pour la démo en direct</p> <p>Essayez-le → watsonx Code Assistant : essai</p>
Étape 3 Consultez la tarification, les estimateurs de ROI et les derniers forfaits	<p>Estimateur de prix et forfaits → watsonx Orchestrate et agents IA : tarification</p>		<p>Estimateur de prix et forfaits → watsonx Code Assistant → IBM watsonx Code Assistant for Red Hat Ansible Lightspeed</p>

Pour toute question supplémentaire, contactez votre représentant IBM.



1. [AI could increase corporate profits by \\$4.4 trillion a year, according to new research](#), McKinsey Global Institute, 7 juillet 2023.
2. [Top Strategic Technology Trends for 2025: Agentic AI](#), Gartner, 21 octobre 2024.
3. [L’ingéniosité de l’IA générative](#), IBM Institute for Business Value, juin 2024.
4. [Créer l’avenir des ressources humaines avec Watsonx Orchestrate](#), IBM, octobre 2022.
5. [Renforcer la protection des consommateurs et l’efficacité opérationnelle grâce aux outils pilotés par l’IA au BBB](#), IBM, 2025.
6. [AI-driven data analytics and automation: IBM as client zero](#), IBM Newsroom, 22 janvier 2025.
7. [Minimiser les risques commerciaux et l’évaluation des fournisseurs avec l’IA](#), IBM, 2024.
8. [Accélérer le développement de logiciels avec l’IA générique](#), IBM, 2024.
9. [Faire circuler les données. Faire couler l’eau](#), IBM, janvier 2024.
10. [Utiliser IBM watsonx Orchestrate pour améliorer la satisfaction des employés et des clients](#), IBM, octobre 2023.
11. [Utiliser l’IA générative pour transformer les applications Java d’entreprise](#), IBM, 2024.

© Copyright IBM Corporation 2025

IBM, le logo IBM, Cognos, Granite, IBM watsonx, IBM watsonx Orchestrate, IBM Z, watsonx Code Assistant et watsonx Orchestrate sont des marques commerciales d’International Business Machines Corporation, déposées aux États-Unis et/ou dans d’autres pays. Les autres noms de produits et de services sont des marques d’IBM ou appartenant à d’autres sociétés. La liste actualisée des marques IBM est disponible sur ibm.com/fr-fr/legal/copytrade.

Java et l’ensemble des marques et logos basés sur Java sont des marques ou des marques déposées d’Oracle et/ou de ses filiales.

Microsoft est une marque de Microsoft Corporation aux États-Unis et/ou dans d’autres pays.

Red Hat et Ansible sont des marques ou des marques déposées de Red Hat, Inc. ou de ses filiales aux Etats-Unis et dans d’autres pays.

Les informations contenues dans le présent document étaient à jour à la date de sa publication initiale. Elles peuvent être modifiées sans préavis par IBM.

Certaines offres mentionnées dans le présent document ne sont pas disponibles dans tous les pays où la société IBM est présente.

Les exemples présentés ne sont qu’illustratifs. Les résultats réels varient en fonction des configurations et des conditions du client et, par conséquent, les résultats généralement attendus ne peuvent pas être fournis.

Il incombe à l’utilisateur d’évaluer et de vérifier le fonctionnement de tout autre produit ou programme avec les produits et programmes IBM. IBM n’est pas responsable des produits et programmes non IBM.

LES INFORMATIONS CONTENUES DANS LE PRÉSENT DOCUMENT SONT FOURNIES « EN L’ÉTAT », SANS AUCUNE GARANTIE EXPLICITE OU IMPLICITE, NOTAMMENT SANS AUCUNE GARANTIE DE QUALITÉ MARCHANDE, D’ADÉQUATION À UN USAGE PARTICULIER ET TOUTE GARANTIE OU CONDITION D’ABSENCE DE CONTREFAÇON. Les produits IBM sont garantis conformément aux dispositions des contrats qui régissent leur utilisation.

Aucun système ou produit informatique ne doit être considéré comme entièrement sécurisé, et aucun produit ou mesure de sécurité ne peut être totalement efficace pour empêcher les accès ou l’utilisation non autorisés. IBM ne garantit pas qu’un système, produit ou service, quel qu’il soit, est à l’abri, ou mettra votre entreprise à l’abri, de la conduite malveillante ou illégale de quelque partie que ce soit.

Le client est tenu de respecter l’ensemble des lois et des réglementations applicables. IBM ne fournit pas de conseils juridiques et ne déclare ni ne garantit que ses services ou ses produits mettront le client en conformité avec la législation ou la réglementation en vigueur.