

IBM Turbonomic pour AWS

Optimisez les coûts d'Amazon Web Services (AWS) tout en préservant la performance des applications



Éléments clés

Garantit des workloads AWS optimisées pour la continuité des performances

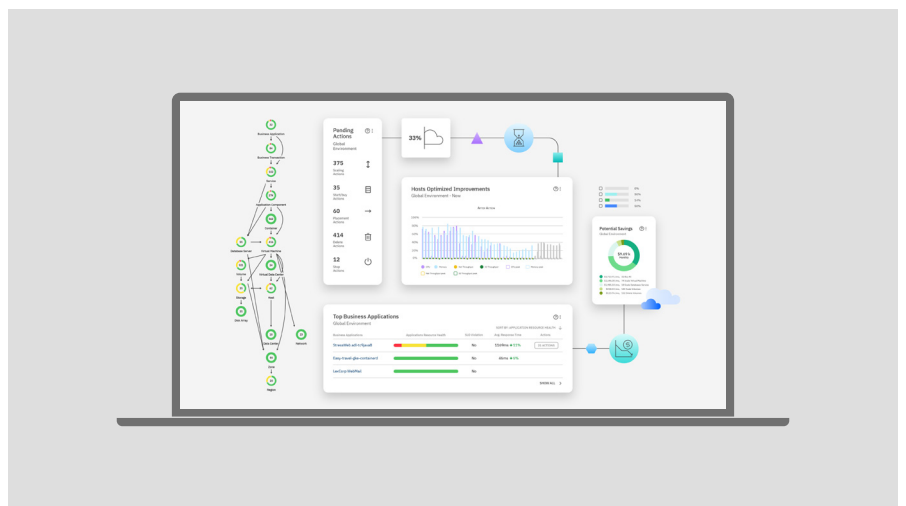
Optimise l'utilisation des instances réservées pour minimiser les coûts

Accélère le transfert des workloads vers AWS grâce à la planification de la migration

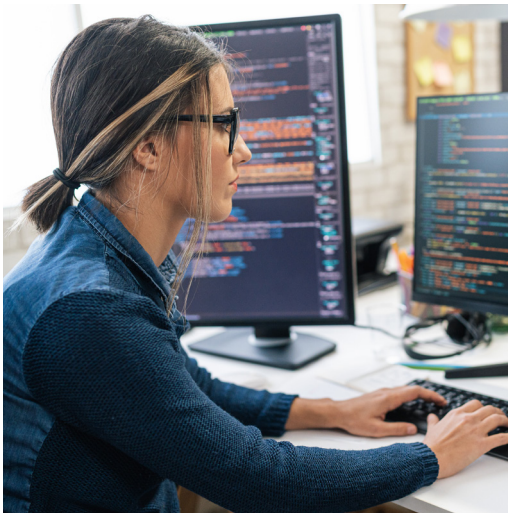
Optimise la performance de Kubernetes et réduit les coûts en automatisant la gestion des conteneurs

Lorsque les entreprises se lancent dans l'aventure du cloud, l'objectif est souvent double : garantir l'évolutivité et respecter le budget. Cependant, pour de nombreuses organisations ayant adopté un environnement de cloud hybride, la promesse d'agilité et d'élasticité s'accompagne souvent d'un manque d'informations sur l'évolution de l'offre et de la demande, nécessaires du point de vue des ressources applicatives. Cela entraîne de mauvaises performances et des factures dépassant le budget.

IBM Turbonomic génère en permanence des actions qui optimisent les machines virtuelles (VM), les bases de données et les disques AWS en fonction de la demande en temps réel. Ses recommandations contribuent à garantir les performances tout en minimisant les coûts. De plus, la plateforme gère votre stock d'instances réservées (RI) Amazon et recommande des actions qui maximisent l'utilisation et la couverture des RI, à travers le prisme des performances applicatives.



IBM Turbonomic dispose d'une interface intuitive qui permet d'automatiser les actions et de voir leur impact.



Avantages

Optimisation des ressources AWS

IBM Turbonomic génère en permanence des actions qui ajustent le dimensionnement des instances Amazon Elastic Compute Cloud (EC2), des bases de données Amazon Relational Database Service (RDS) et des volumes Amazon Elastic Block magasin (EBS) en fonction de la demande en temps réel. Ses actions prescrites permettent d'optimiser continuellement les performances tout en minimisant les coûts.

Gestion des RI

Turbonomic gère votre stock d'instances réservées (RI) et recommande des actions qui maximisent l'utilisation et la couverture des RI, à travers le prisme des performances des applications.

Planification de la migration

Turbonomic accélère les initiatives de migration vers le cloud grâce à des capacités de planification de migration cloud précises et faciles à utiliser, permettant d'écourter la transition vers AWS.

Performance et coût de Kubernetes

Turbonomic optimise en permanence la performance et le coût d'Amazon Elastic Kubernetes Service (EKS) grâce au redimensionnement automatisé des conteneurs, au déplacement de pod, ainsi qu'à la mise à l'échelle et à la planification des clusters.

Lorsqu'il est intégré à AWS, Turbonomic vous aide à ajuster efficacement les ressources sur demande sans surdimensionnement. Vous bénéficiez de coûts liés au cloud réduits et d'un ROI plus élevé, tout en bénéficiant d'une performance optimisée des applications.

Pourquoi IBM

Les solutions d'automatisation informatique d'IBM permettent de s'assurer que les applications et l'infrastructure dont vous dépendez sont toujours opérationnelles et optimisées afin de réduire les coûts, d'obtenir des résultats et de protéger la valeur de la marque.

Plus d'informations

Pour en savoir plus sur IBM Turbonomic, contactez votre interlocuteur IBM habituel ou un partenaire commercial IBM, ou rendez-vous sur le site ibm.com/fr-fr/turbonomic.

© Copyright IBM Corporation 2024

Compagnie IBM France
17 avenue de l'Europe
92275 Bois-Colombes Cedex
IBM Corporation
New Orchard Road
Armonk, NY 10504

Produit aux
Etats-Unis d'Amérique
Février 2024

IBM, le logo IBM, Turbonomic et Turbonomic Application Resource Management sont des marques ou des marques déposées d'International Business Machines Corporation, aux Etats-Unis et/ou dans d'autres pays. Les autres noms de produits et de services peuvent être des marques d'IBM ou d'autres sociétés. La liste actualisée des marques d'IBM est disponible sur ibm.com/fr-fr/trademark.

Les informations contenues dans le présent document étaient à jour à la date de sa publication initiale et peuvent être modifiées sans préavis par IBM. Les offres mentionnées dans le présent document ne sont pas toutes disponibles dans tous les pays où la société IBM est présente. LES INFORMATIONS CONTENUES DANS LE PRÉSENT DOCUMENT SONT FOURNIES « EN L'ÉTAT », SANS AUCUNE GARANTIE EXPLICITE OU IMPLICITE, NOTAMMENT SANS AUCUNE GARANTIE DE QUALITÉ MARCHANDE, D'ADÉQUATION À UN USAGE PARTICULIER ET AUCUNE GARANTIE OU CONDITION D'ABSENCE DE CONTREFAÇON. Les produits IBM sont garantis conformément aux dispositions des contrats qui régissent leur utilisation.

