

IBM Verify Identity Protection

Réduisez les risques liés aux identités comme jamais auparavant : identifiez les angles morts, les menaces et les problèmes d'infrastructure



Éléments clés

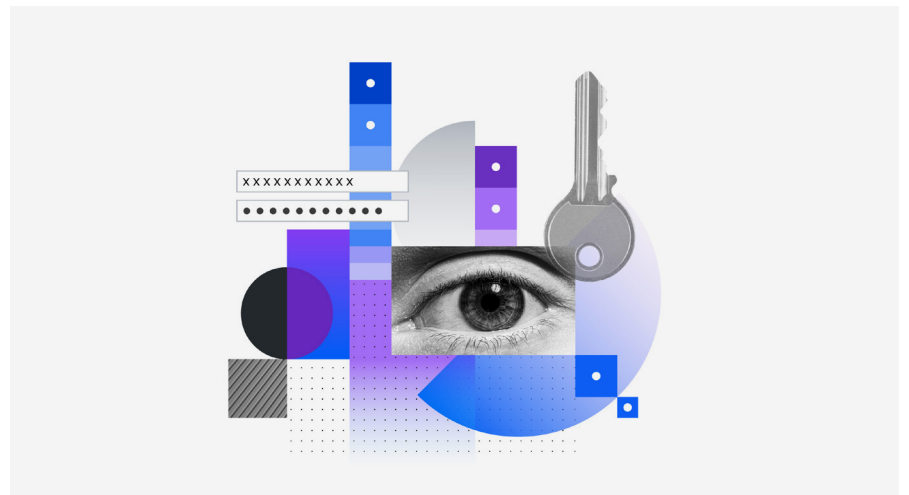
Éliminer les angles morts liés à l'identité

Détecter les menaces basées sur l'identité

Éradiquer la prolifération et la complexité des identités

Le rapport IBM X-Force Threat Intelligence Index 2024 a confirmé ce que beaucoup d'entre nous savaient déjà dans le secteur : l'identité est devenue le premier vecteur d'attaque. Ce rapport a révélé une augmentation d'une année sur l'autre de 71 % des cyberattaques utilisant des identifiants volés ou compromis.¹ Les organisations sont tout aussi susceptibles d'avoir une identité valide utilisée dans une cyberattaque que d'être confrontées à une attaque par phishing, malgré des investissements importants dans la sécurité des infrastructures et les solutions de gestion des identités et des accès (IAM). Les pirates ne se contentent pas de pirater : ils se connectent.

IBM Verify Identity Protection aide les entreprises à identifier et à résoudre rapidement et efficacement les problèmes et les menaces affectant la posture de sécurité des identités. Bénéficiez d'une visibilité totale sur l'activité d'accès pour toutes les identités (humaines ou machines) et l'ensemble des applications et modèles de déploiement, y compris multicloud, SaaS et sur site, sur l'ensemble de la structure des identités, notamment les fournisseurs d'identité cloud (IdP), les répertoires sur site ou hybrides, l'authentification à étapes (MFA) et l'authentification unique (SSO), ainsi que les plateformes de gestion des accès privilégiés (PAM). IBM combine une fonctionnalité de gestion de la posture de sécurité des identités (ISPM) de bout en bout et une détection et une réponse aux menaces liées aux identités (ITDR) en temps quasi réel pour vous offrir une protection inégalée.



↑ 71 %

Hausse d'une année sur l'autre des cyberattaques utilisant des informations d'identification volées ou compromises

Éliminer les angles morts liés à l'identité

Verify Identity Protection permet de sécuriser votre infrastructure d'identité et d'accès grâce à des capacités ISPM innovantes qui offrent une solution aux angles morts liés à l'identité et aux erreurs de configuration. IBM accélère également la résolution des problèmes courants associés aux opérations d'identité, comme le dépannage des comptes verrouillés. Cette approche proactive de l'ISPM permet d'assurer la protection continue de votre infrastructure d'identité et la fluidité de ses opérations.

Détecter les attaques basées sur l'identité

Verify Identity Protection offre également des capacités ITDR complètes, fournissant une solution robuste pour détecter les menaces spécifiques à l'identité, telles que les attaques contre votre infrastructure d'identité et les activités non autorisées liées à l'identité. IBM aide les équipes de gestion des menaces à gagner en efficacité en apportant un contexte d'identité complet pour procéder à l'examen des incidents et déterminer la réponse appropriée. Ce contexte inclut qui vous attaque, comment les pirates accèdent à vos actifs et depuis quelle localisation, ainsi que des informations approfondies des expositions sous-jacentes.

Éradiquer la prolifération et la complexité des identités

Grâce à IBM, les équipes chargées de la gestion des identités et des menaces peuvent travailler très rapidement pour permettre aux organisations de tirer pleinement parti des solutions de service cloud et SaaS, sans introduire de risques de sécurité liés à l'identité. Déployé sous forme de plateforme SaaS, Verify Identity Protection utilise la technologie brevetée Identity Access Flow Graph pour corréler les événements d'identité, le trafic de flux réseau et le trafic de flux cloud ainsi que pour fournir une visibilité complète, en temps quasi réel, sur l'ensemble des identités et des actifs et leurs flux d'accès associés.

La solution combinée ITDR et ISPM d'IBM est incroyablement rapide et simple à installer et à configurer. Contrairement à d'autres solutions qui nécessitent des agents, IBM est capable de protéger toutes vos identités et votre structure d'identité en utilisant des journaux dans votre gestion des informations et des événements de sécurité (SIEM) ou en déployant des collecteurs de journaux IBM. Verify Identity Protection permet d'accélérer la création de valeur avec une visibilité sur les activités d'identité dans les premières heures suivant le déploiement.

Vous pouvez utiliser Verify Identity Protection pour :

- Améliorer la posture de sécurité de la pile d'identité
- Résoudre plus rapidement les problèmes liés aux opérations d'identité
- Détecter les menaces d'identité et y répondre
- Activer la sécurité Zero Trust axée sur l'identité
- Simplifier la migration vers le cloud



Conclusion

Verify Identity Protection est une solution de sécurité axée sur l'identité qui protège l'infrastructure d'identité d'une organisation et détecte les menaces basées sur l'identité en temps quasi réel, aidant ainsi les entreprises à agir plus rapidement sans introduire de risques de sécurité liés à l'identité. Avec Verify Identity Protection, les organisations disposent de capacités ISPM et ITDR robustes pour se défendre en profondeur contre les attaques basées sur l'identité. Grâce à une visibilité approfondie sur les activités des identités lorsqu'elles accèdent aux services cloud, aux plateformes SaaS et aux actifs sur site, Verify Identity Protection est l'une des rares solutions à fournir un contexte complet d'identité et d'accès pour une résolution rapide des menaces liées à l'identité et des problèmes de posture.

En savoir plus

Pour en savoir plus sur IBM Verify Identity Protection, contactez votre représentant IBM ou votre partenaire commercial IBM, ou rendez-vous sur ibm.com/fr-fr/products/verify-identity-protection.

1. IBM X-Force Threat Intelligence Index 2024,
IBM Security, février 2024.

© Copyright IBM Corporation 2024

Compagnie IBM France
17 avenue de l'Europe
92275 Bois-Colombes Cedex
IBM Corporation
New Orchard Road
Armonk, NY 10504

Produit aux
États-Unis d'Amérique
Juin 2024

IBM, le logo IBM, et X-Force sont des marques International Business Machines Corporation, déposées aux États-Unis et/ou dans d'autres pays. Les autres noms de produits ou de services sont des marques appartenant à IBM ou à d'autres sociétés. La liste actualisée de toutes les marques d'IBM est disponible sur ibm.com/fr-fr/trademark.

Les informations contenues dans le présent document étaient à jour à la date de sa publication initiale. Elles peuvent être modifiées sans préavis par IBM. Les offres mentionnées dans le présent document ne sont pas toutes disponibles dans tous les pays où la société IBM est présente.

Déclaration sur les bonnes pratiques de sécurité : aucun système ou produit informatique ne doit être considéré comme complètement sécurisé, et aucun produit, service ou mesure de sécurité ne peut être totalement efficace pour empêcher une utilisation ou un accès non autorisé. IBM ne garantit pas qu'un système, produit ou service, quel qu'il soit, est à l'abri, ou mettra votre entreprise à l'abri, de la conduite malveillante ou illégale de quelque partie que ce soit.

LES INFORMATIONS CONTENUES DANS LE PRÉSENT DOCUMENT SONT FOURNIES « EN L'ÉTAT », SANS AUCUNE GARANTIE EXPLICITE OU IMPLICITE, NOTAMMENT SANS AUCUNE GARANTIE DE QUALITÉ MARCHANDE, D'ADÉQUATION À UN USAGE PARTICULIER ET AUCUNE GARANTIE OU CONDITION D'ABSENCE DE CONTREFAÇON.

Les produits IBM sont garantis conformément aux dispositions des contrats qui régissent leur utilisation.

