

# watsonx BI Assistant

利用卓越的人工智能驱动分析  
加速制定更佳决策



借助透明化推理  
提高清晰度和信任度



通过智能警报和提示  
提供轻松的洞察分析



利用专为商业设计的 AI 提供  
更深入的理解



通过建立在可信数据和 AI 上的  
积极主动的合作伙伴来增  
强信心

企业在报告和商业智能 (BI) 平台上投入了大量资金,但只有 25% 的员工在日常工作流程中积极使用这类分析工具。<sup>1</sup> 推行这类工具,难点何在?大多数企业用户并不想学习新的分析工具,他们只想获得洞察分析。传统 BI 工具和仪表板虽然功能强大,但通常需要使用者快速掌握所需知识和技能并投入大量时间,才能获得切实可行的洞察分析。此外,准备分析数据是一项复杂的工作,需要专业技能。业务决策者需要的是针对其特定业务内容量身定制的洞察分析,而不是又一个需要学习才能掌控的复杂仪表板。

IBM® watsonx™ BI Assistant 为普通业务用户提供非凡的分析能力。该平台可以评估您的数据和问题的业务背景,并提供您可以深入挖掘、采取行动和分享的洞察分析。它会解释您的关键指标,并在检测到异常时主动发出警报。无需学习其他 BI 工具——只需提出问题, watsonx BI Assistant 将根据您的业务环境提供答案。数秒钟内,该平台还会分享答案背后的原因并推荐后续步骤,指导您做出最有影响力的决策。

集描述性、诊断性、预测性和规范性分析于一体的强大数据分析功能可为您提供针对业务运营情况的实时洞察分析。通过分析驱动程序,预测未来趋势并获得可行策略来发展您的业务并扭转不利的轨迹,从而超越对过去事件及其原因的理解。

# 75%

的员工未在  
日常工作流程中  
使用分析工具

## 借助透明化推理提高清晰度和信任度

透明化推理提供了从数据输入到洞察分析输出的清晰、易懂的路径。watsonx BI Assistant 解释您的问题及其意图、为分析而确定的数据源以及运行分析的数据字段。这种透明度使您能够验证每一步的逻辑和推理，并对平台给您的答案充满信心。

解决难以捉摸的“您不知道自己不知道什么”的挑战，以全面了解您的业务环境。随着 watsonx BI Assistant 揭示结论背后的过程，您可能会发现数据中先前隐藏的新模式和洞察分析。例如，您可能会发现某些产品的销量在特定的小长假日期间意外达到峰值，如果不深入研究仪表板和报告，传统分析可能无法突出显示这种模式。

watsonx BI Assistant 不仅可以建立对所提供的洞察分析的信任，还可以加深您的理解，帮助您在业务决策中更有效地使用数据。了解解决方案如何处理和响应查询，有助于您根据最初的洞察分析完善或扩展您的问题，从而逐步揭示业务环境的更深层次。清楚地了解数据分析的方式后，您就可以在业务环境中的潜在问题或机遇显现之前就预料到它们。

## 通过智能警报和提示提供轻松的洞察分析

watsonx BI Assistant 全天候监控您的任务关键型数据，无需您持续关注。该解决方案评估对您企业的成功至关重要的因素，并密切关注这些关键指标。该平台无需通过挖掘数据来发现变化，而是会主动通知您重大波动或更新。无论是客户需求激增、潜在的供应链问题还是市场趋势发生变化，watsonx BI Assistant 都能帮助您及时了解。

警报背后的智能并非“千篇一律”。可以对其进行校准，以确定对企业最重要的特定阈值和指标。这些个性化的洞察分析意味着您只会收到真正重要的变化的警报，同时避免不必要的噪音。通过这个预警系统，您可以利用新兴机会或在问题升级之前迅速采取行动以解决潜在问题。这不仅关系到及时了解信息，还关系到能否及时采取明智的行动，将企业引向正确的方向。

此外，watsonx BI Assistant 还提供定制提示，鼓励您对数据进行更深入的探索和分析。该平台会提示您一些问题，并引导您采取合理的步骤，确保您不仅能分析数据，还能真正理解数据。通过这种循序渐进的探索，您可以发现隐藏的机遇，并通过识别关键模式和关注基本信息来应对业务中的挑战，从而得出更准确、更有洞察力的结论。

### 利用专为商业设计的 AI 提供更深入的理解

该解决方案的自然语言界面提供了一个空间,可以协作创建有关您的业务性能的引人入胜且富有洞察力的叙述。在生成式 AI 的支持下, watsonx BI Assistant 可以进行精细调整以根据您的特定数据和领域进行分类,将复杂的信息转化为引人入胜的定制故事。

该平台采用 IBM 的大型语言模型 (LLM) 构建,这些模型针对符合严格数据治理、监管和风险标准的企业相关内容进行训练。通过使用您日常使用的自然商业语言来理解您的问题,该平台使与商业数据的交互比以往任何时候都更加直观,让您能够自信地深入研究复杂的业务查询。答案不仅具有相关性,而且是根据您的业务背景量身定制的。

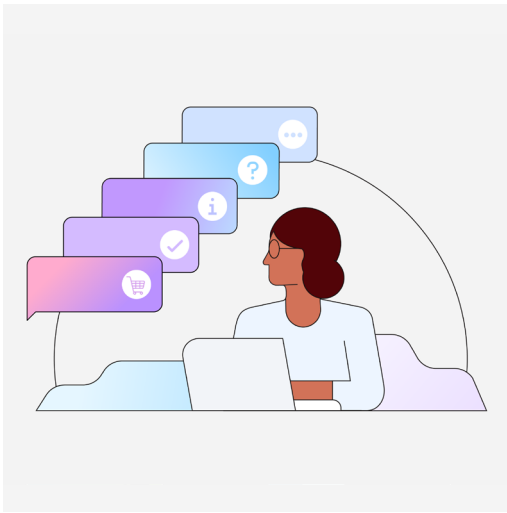
此外, watsonx BI Assistant 可自动生成业务语义,为您的数据故事增加深度,并在您的业务环境中阐明数据的含义。这一增强功能使您更容易理解每个数据点的意义,并了解它如何融入您的整体运营之中。该平台使复杂的分析变得易于理解且有意义,帮助您轻松掌握业务环境的全部范围。



### 通过建立在可信数据和 AI 上的积极主动的合作伙伴来增强信心

watsonx BI Assistant 建立在所有 AI 工作流的治理、可靠性和透明度的基础上。该平台通过汇总来自各种工具和数据源的洞察分析来简化您的分析过程。其数据语义层提供企业级治理、跨组织一致性的指标目录和促进互操作性的开放接口。

这种整合意味着不再需要在应用程序之间切换来拼凑信息。相反, watsonx BI Assistant 为您带来一切,让您更简单、更快速地了解您的业务绩效和趋势。



通过使用生成式 AI 并无缝集成到您的业务运营中，watsonx BI Assistant 使您能够用日常语言提出问题，并在几秒钟内获得个性化和情境化的洞察分析。AI 创新，包括语义自动化和推理，让平台筛选您的数据并分析内容，评估其业务意义，分辨模式并揭示关系。无论是制定战术性业务决策还是战略机遇，您都可以依靠 watsonx BI Assistant 获得切实可行的洞察分析，该洞察分析受高标准的数据完整性和隐私性约束。

十多年来，IBM 一直提供专为企业量身定制的可信 AI，以及帮助客户将其投入使用的专业知识。IBM 生成式 AI 以数据治理、透明度和道德为基础构建，以满足不断增长的法规需求。AI 创新应用于 IBM 业务分析软件套件，帮助客户预测、计划、监控、优化、结算、合并和报告财务和运营业务结果。为了满足跨业务职能和整个业务周期的需求，该产品组合包括 watsonx BI Assistant、IBM Planning Analytics、IBM Cognos® Analytics、IBM Controller 和 IBM Cognos Analytics Content Hub。该软件还可从由业务规划和分析解决方案专家组成的全球合作伙伴生态系统中获得。

如需了解有关 IBM watsonx BI Assistant 的更多信息，请联系您的 IBM 代表或 IBM 合作伙伴，或者访问 [ibm.com/cn-zh/products/watsonx-bi-assistant](https://ibm.com/cn-zh/products/watsonx-bi-assistant)。

1. 信息图:提升 BI 与分析工具采用率和使用率的若干策略, BARC, 2022 年 3 月 30 日。

© Copyright IBM Corporation 2024

国际商业机器 (中国) 有限公司  
了解更多信息, 欢迎访问我们的中文官网:  
<https://www.ibm.com/cn-zh>  
IBM Corporation  
New Orchard Road  
Armonk, NY 10504  
美国出品  
2024 年 4 月

© Copyright IBM Corporation 2024. IBM、IBM 徽标、Cognos 和 watsonx 是 International Business Machines Corporation 在美国和/或其他国家或地区的商标或注册商标。其他产品和服务名称可能是 IBM 或其他公司的商标。IBM 商标的最新列表可参见 [ibm.com/cn-zh/trademark](https://www.ibm.com/cn-zh/trademark)。

本文档为自最初公布日期起的最新版本, IBM 可能随时对其进行更改。IBM 并不一定在开展业务的所有国家或地区提供所有产品或服务。

本文档内的信息“按现状”提供, 不附有任何种类的 (无论是明示的还是默示的) 保证, 包括不附有关于适销性、适用于某种特定用途的任何保证以及非侵权的任何保证或条件。IBM 产品根据其提供时所依据的协议条款和条件获得保证。

