

IBM Power S1124

TI autônoma desenvolvida para a era da IA

Highlights

Operações contínuas

Segurança quântica

Resiliência cibernética

Crescimento flexível e escalável

O novo IBM® Power® S1124 apresenta um pacote completo de novos recursos, baseado em nosso maior diferencial: sinergia e design completo full stack. Do processador e sistemas Power ao firmware e sistemas operacionais e, por fim, a nuvem, desenvolvemos recursos exclusivos e inovadores integrando todas as camadas da infraestrutura. Essa abordagem holística está centrada na TI autônoma, que traz resultados comerciais reais em três pilares principais:

- Continuidade de negócios: proporcionando uma base resiliente e confiável para suas cargas de trabalho de missão crítica, garantindo menor exposição ao risco de ameaças e regulamentações, independentemente do modelo de implementação.
- Produtividade e eficiência: permitindo que sua infraestrutura atinja novos níveis de tempo de atividade e eficiência operacional, reduzindo muito a complexidade e o custo.
- Crescimento acelerado e escalabilidade para a era da IA: viabilizando o crescimento rápido e a escalabilidade por meio da implementação sem dificuldades de uma variedade maior de casos de uso de IA e de novas aplicações para processos de missão crítica, de forma constante e segura.





Continuidade de negócios

O IBM Power S1124 proporciona uma mudança de paradigma com a maximização da continuidade das operações.

Zero downtime planejado para manutenção do sistema

Tradicionalmente, as empresas precisam programar períodos de manutenção, o que leva a interrupções no serviço. Evitar o downtime planejado para fazer atualizações e correções pode gerar riscos operacionais e de segurança importantes. Os servidores baseados no processador IBM Power11 podem eliminar totalmente a necessidade de downtime programado para manutenção do sistema¹. Por meio de tecnologias avançadas, a manutenção e as atualizações necessárias podem ser realizadas sem nunca deixar offline as aplicações e as cargas de trabalho críticas para os negócios. Isso elimina o impacto de interrupções planejadas nas operações de negócios e permite a continuidade dos serviços.

IBM Power Cyber Vault

Os recursos de detecção de ameaças avançados do Power S1124, oferecidos com o IBM Power Cyber Vault, podem detectar um ataque de ransomware em menos de um minuto². Se ocorrer um incidente, os mecanismos de recuperação permitem a restauração e a recuperação automatizadas de sistemas e dados, minimizando o impacto e as possíveis perdas financeiras associadas aos ataques cibernéticos. Essa rápida detecção e recuperação fortalece muito a postura de resiliência cibernética.

Proteção contra ataques quânticos

Além dos recursos de criptografia de memória transparente (TME) introduzidos no Power10, que oferece uma funcionalidade de segurança baseada em hardware que criptografa automaticamente o armazenamento de dados na memória, o Power S1124 incorpora códigos e cifras avançados para manter sua proteção durante a reinicialização do sistema e os processos de mobilidade de partições em tempo real (Live Partition Mobility). O sistema é compatível também com o novo módulo de segurança de hardware 4770 Crypto Card para elevar sua postura de conformidade de segurança com a certificação FIPS 4.

Cores de reserva

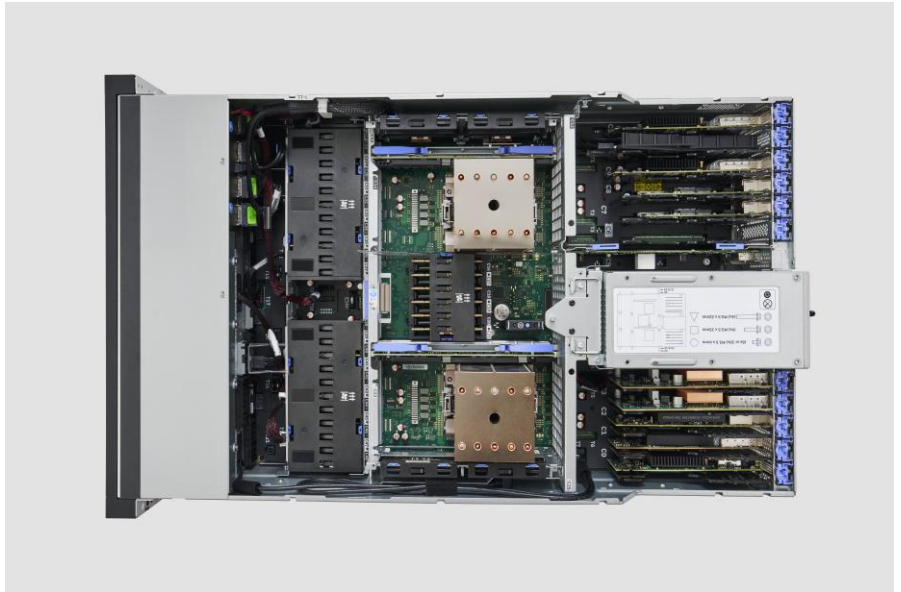
Recursos avançados de cores de reserva integrados diretamente no chip, o que melhora muito a resiliência e a disponibilidade do sistema. Essa funcionalidade destina um conjunto de cores de processador ociosos e totalmente funcionais, prontos para serem ativados dinamicamente caso ocorra algum erro grave ou seja detectada alguma falha em um cores ativo. Esse mecanismo proativo de tolerância a falhas, implementado diretamente no hardware, reduz o impacto de falhas nos componentes, impede o downtime não planejado e assegura o funcionamento contínuo de cargas de trabalho de missão crítica, mantendo a capacidade de processamento e a integridade do sistema.

Manutenção simultânea

A manutenção simultânea nos servidores baseados no processador IBM Power11 oferece aos usuários a capacidade de realizar serviços e upgrade de hardware, como a substituição de fontes de alimentação, ventoinhas ou componentes de I/O, sem desligar o sistema nem interromper as cargas de trabalho críticas para os negócios. Esse recurso é crucial para manter a alta disponibilidade e minimizar o downtime planejado em ambientes corporativos. Essa tecnologia permite que os técnicos realizem manutenção em componentes críticos do sistema sem interromper a execução das aplicações de missão crítica. Com isso, mantém a continuidade das operações, melhora a disponibilidade do sistema e atende às exigências de funcionamento ininterrupto das infraestruturas modernas de TI.

26%

Servidores mais eficientes com o novo modo de eficiência energética



Melhor produtividade e eficiência

Aumente significativamente a produção e economize muito tempo com operações de TI altamente eficientes.

Manutenção autônoma do sistema

Para não ter downtime durante o processo de manutenção, o Power S1124 aproveita as automações avançadas da plataforma para reduzir significativamente os riscos associados a um processo de atualização manual tão complexo, reduzindo a possibilidade de erro humano e garantindo uma execução constante. O sistema orquestra os eventos de manutenção de forma inteligente, devolvendo à equipe de TI uma grande quantidade de tempo que antes era consumido pelo planejamento, execução e verificação extensivos dos procedimentos de downtime. Essa automação inerente reduz a dependência de habilidades especializadas ou avançadas para realizar atualizações, simplificando as operações e tornando a alta disponibilidade mais acessível e confiável para todas as aplicações críticas.

Maior agilidade nos atendimentos de suporte

Esse recurso automatiza a coleta de dados de diagnóstico, o que melhora a identificação de problemas, reduzindo o tempo gasto pelos administradores de sistemas de TI e liberando recursos valiosos para a realização de tarefas mais estratégicas.

Gerenciamento inteligente de energia

O Power S1124 apresenta um novo modo de eficiência energética com uma opção de agendamento automatizado, projetado para reduzir os custos operacionais e o impacto ambiental. Esse modo inteligente e programável gerencia o consumo de recursos em todo o sistema, otimizando o uso de recursos sem comprometer o desempenho nem os SLAs (Acordos de Nível de Serviço) críticos da empresa. Os servidores das empresas podem atingir uma eficiência 26% melhor com o novo modo de eficiência energética em comparação com o modo de desempenho máximo no Power S1124³. Essa inovação se traduz diretamente em grande economia de custos e redução da pegada de carbono do data center, reforçando o compromisso com a sustentabilidade e oferecendo desempenho de alto nível para suas exigentes cargas de trabalho.

Inventário criptográfico automatizado

Descoberta e inventário abrangentes e automatizados de todos os ativos criptográficos do sistema, incluindo certificados, chaves e suas configurações associadas. Monitore a postura criptográfica, identificando possíveis vulnerabilidades, configurações incorretas ou uso não compatível com as políticas de segurança definidas e com as estruturas normativas com o IBM PowerSC.

Crescimento flexível e escalável

IA empresarial no IBM Power

O Power11, com aceleração no chip, alto paralelismo e ampla memória, oferece uma plataforma sustentável e segura para incorporar a IA às transações e aos fluxos de trabalho. Os servidores Power11 permitem que os clientes integrem e conectem a IA diretamente às aplicações e dados críticos para os negócios. Isso reduz os riscos de segurança relacionados ao vazamento de dados e melhora a latência e o desempenho dos modelos levando a IA para junto dos dados, no local onde eles estão armazenados e sendo gerados. Os servidores baseados no processador Power11 oferecem segurança constante, menor latência e menos complexidade sem o custo extra das GPUs.

IBM Power Private Cloud with Shared Utility Capacity

IBM Power Private Cloud com Shared Utility Capacity no Power S1124 oferece melhor compartilhamento de recursos em vários sistemas e rastreamento e consumo de recursos de computação minuto a minuto em um conjunto de sistemas no Power Enterprise Pools 2.0. Ela oferece total flexibilidade para personalizar as configurações iniciais do sistema com a combinação adequada entre aquisição e consumo sob demanda de processadores e softwares. A solução Power Private Cloud consolidada no Power S1124 pode simplificar muito o gerenciamento do sistema, de modo que as equipes de TI consigam se concentrar na otimização dos resultados dos negócios, em vez de ficar movimentando os recursos dentro do data center. Os clientes não precisam mais se preocupar com o excesso de provisionamento da capacidade em cada sistema para acompanhar o crescimento, pois todos os processadores disponíveis em todos os sistemas em um conjunto estão ativos e disponíveis para uso.

Power11 no IBM Power Virtual Server

O IBM Power Virtual Server é uma solução de infraestrutura baseada na nuvem que traz o desempenho e a confiabilidade do Power para um ambiente virtual flexível e escalável. Ele permite que as empresas executem cargas de trabalho AIX, IBM i e Linux na nuvem sem precisar modificar as aplicações, tornando-se uma solução ideal para estratégias e arquiteturas de nuvem híbrida. Com integração perfeita ao ecossistema mais amplo da IBM Cloud®, o Power Virtual Server oferece capacidade de computação segura e de alto desempenho, além de recursos de automação, backup e recuperação de desastres. Ele foi projetado para empresas que buscam modernizar sua infraestrutura, aumentar a eficiência operacional e estender os atuais ambientes locais do Power para a nuvem, aproveitando o faturamento conforme o uso para gerenciar os custos.



Especificações técnicas do IBM Power S1124

Linha de produtos	IBM Power S1124
Tipo de máquina	9824-42A
Arquitetura física do sistema	Rack Drawer de 19" (4U)
Tipo de microprocessador	Power11 de 64 bits
Número de soquetes de processador por servidor	1 atualizável ou 2
<u>Opções de processador</u> GHz (Cores/soquete) N.º máximo de cores	3,4 a 4,2 GHz (16) 32 3,05 a 4,15 (24) 48 2,8 a 3,95 GHz (30) 60
EnergyScale	Y
Cache de nível 2 (L2) por core	2 MB
Cache de nível 3 (L3) por core	8 MB
Memória do sistema (mínima - máxima) 4000/4800 MHz DDR5	64 GB – 8 TB
Confiabilidade, disponibilidade, e manutenção (RAS)	
Memória Chipkill	Y
Processador de serviço (eBMC)	Y
Discos SSD NVMe de troca dinâmica	Y
Desalocação dinâmica do processador	Y
Tentativa de instrução do processador	Y
Slots PCIe com manutenção em operação Hot-Plug	Y
Energia redundante Hot-Plug	Y
Resfriamento redundante Hot-Plug	Y
Dual VIOS	Opcional
Espelhamento de memória ativa	Y
Capacidade e possibilidade de expansão	
Capacidade sob demanda (CoD)	CUoD
Power Private Cloud (EP2.0)	Y
PowerVM Enterprise Edition	Y
Máximo de partições/micropartições lógicas	1000
Slots PCIe da unidade de sistema	4 slots PCIe x16 Gen4 ou Gen5 x8 4 PCIe x8 Gen5 2 PCIe x8 Gen4
Máximo de gavetas de I/O PCIe Gen4	2
Máximo de slots PCIe Gen4: gavetas de E/S PCIe	24 in I/O Drawer
Máximo de gavetas NED24 NVMe	1
Máximo de slots NVMe NED24: gaveta NVMe	24 compartimentos NVMe U.2
Compartimentos de armazenamento interno	16 NVMe U.2
Armazenamento máximo de TB na unidade do sistema (16 x 15,3 = 244,8)	244,8 TB (8x 15,3 TB NVMe U.2)
AIX SMT8 rPerf N.º de cores: rPerf	32C: 1117/559 48C: 1529/NA 60C: 1737/NA
IBM i CPW N.º de cores: perf	32C: 823,000/433,200 48C: 1,118,500/NA 60C: 1,345,900/NA

Conclusão

O IBM Power S1124 é um servidor de 4U projetado para empresas e data centers regionais que precisam de forte computação, memória e flexibilidade de nuvem híbrida. Com suporte para até 60 cores Power11 e 8 TB de memória, o Power S1124 executa AIX, IBM i e Linux para alimentar uma variedade de cargas de trabalho de missão crítica. Garanta a continuidade dos negócios, escalabilidade descomplicada, eficiência operacional e gerenciamento moderno de cargas de trabalho, tudo isso sem aumentar a complexidade da TI.

Por que escolher a IBM?

A IBM conta com décadas de experiência ajudando as empresas a se modernizarem com confiança, desempenho e suporte de longo prazo. Com a plataforma Power11, a IBM continua essa tradição, combinando vasta experiência em infraestrutura, inovação em nuvem híbrida e IA, e um ecossistema global de parceiros de negócios. Escolher o IBM Power significa escolher uma infraestrutura concebida para evoluir com os seus negócios, com foco em segurança desde sua concepção, desenvolvida para resiliência e pronta para qualquer desafio.

Para mais informações

Para saber mais sobre o IBM Power S1124, entre em contato com o representante da IBM ou IBM Business Partner da sua região, ou acesse www.ibm.com/br-pt/products/power-S1124



© Copyright IBM Corporation 2025

IBM Brasil Ltda
Rua Tutóia, 1157
CEP 04007-900
São Paulo, SP
IBM Corporation
New Orchard Road
Armonk, NY 10504

Produzido nos
Estados Unidos da América
Julho de 2025

1. Com base em testes internos da IBM de cenários de upgrade do sistema, muitos (ou seja, VIOS, adaptadores hot plug, firmware do adaptador de E/S e as atualizações simultâneas do firmware do sistema) podem ser feitos no local, enquanto alguns (ou seja, manutenção não simultânea do firmware e do hardware do sistema) podem exigir compatibilidade com o Live Partition Mobility (LPM).
2. Esta garantia cobre somente a exibição de um alerta em menos de um minuto. A remediação consiste na substituição da unidade, limitada ao valor do produto coberto. Sujeitos aos termos e condições, cujos detalhes estão disponíveis [aqui](#).
3. Com base nas medições da IBM em servidores comparando o modo de desempenho máximo com o modo de eficiência energética durante a execução de cargas de trabalho baseadas em computação, disco e memória no Power S1124 com 2xDDIMM de 16c/32x32 GB.

IBM, o logotipo da IBM, IBM Cloud, Power e PVM são marcas comerciais ou marcas registradas da International Business Machines Corporation nos Estados Unidos e/ou em outros países. Outros nomes de produtos e serviços podem ser marcas registradas da IBM ou de outras empresas. Há uma lista atualizada de marcas registradas da IBM disponível em ibm.com/br-pt/trademark.

Este documento é atual na data de sua publicação inicial, podendo ser alterado pela IBM a qualquer momento. Nem todas as ofertas estão disponíveis em todos os países nos quais a IBM opera.

AS INFORMAÇÕES CONTIDAS NESTE DOCUMENTO SÃO APRESENTADAS NO ESTADO EM QUE SEM ENCONTRAM, SEM QUALQUER GARANTIA, EXPRESSA OU IMPLÍCITA, INCLUSIVE SEM QUAISQUER GARANTIAS DE COMERCIALIZAÇÃO, ADEQUAÇÃO A DETERMINADO FIM E QUALQUER GARANTIA OU CONDIÇÃO DE NÃO INFRAÇÃO.

Os produtos IBM são garantidos de acordo com os termos e condições dos contratos sob os quais eles são fornecidos.

