

Crie uma malha de identidade entre silos de IAM com o Identity Orchestration

Criando ótimas experiências para os usuários e melhorando a postura de risco com alterações sem código ou com pouco código

Destaques

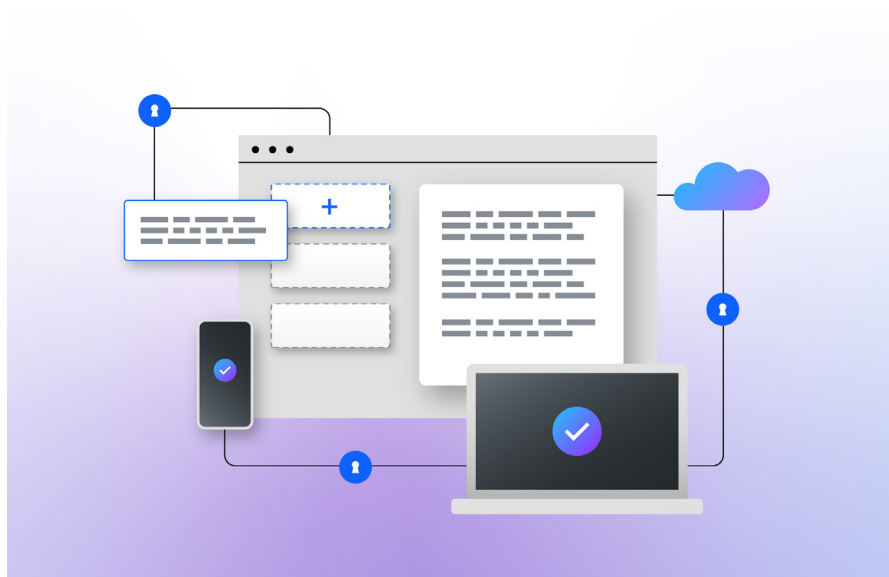
Projete experiências de usuário consistentes e sem atrito

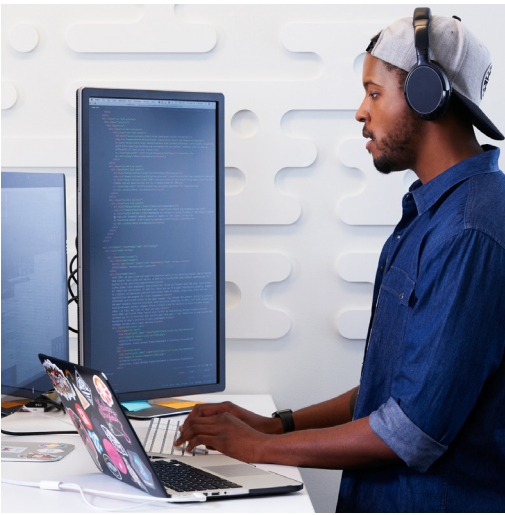
Integre a proteção contínua contra fraudes e riscos

Evite o lock-in com fornecedor com modernização independente de identidade

As empresas usam muitas ferramentas para proteger a integridade das jornadas digitais dos usuários. A criação e a manutenção dessas integrações costumam ser complexas e exigem muitos recursos. Essas ferramentas não se interconectam facilmente e não geram sinais padronizados. Como resultado, a interpretação de tais sinais de risco variados é isolada em diferentes eventos ao longo da jornada do usuário digital. Essa falta de uma abordagem integrada dificulta a adoção dos princípios de confiança adaptativa contínua e resulta em uma experiência do usuário de tamanho único, que não pode ser modulada com base no risco. As soluções de orquestração melhoram a eficácia e a eficiência do gerenciamento de riscos ao longo das jornadas digitais dos usuários.

O Identity Orchestration é um componente crítico de uma malha de identidade: ele serve como uma cola de integração e facilita a tomada de decisões inteligentes e políticas de segurança consistentes, ajudando a reduzir os custos. Além disso, simplifica tudo, desde a integração até o desligamento, e permite que você automatize rapidamente os processos de design. O resultado é uma experiência de usuário consistente e sem atritos, uma postura robusta de risco de identidade e a liberdade de trabalhar com vários fornecedores.





Projete experiências de usuário consistentes e sem atritos

O IBM Verify pode ajudar você a criar experiências consistentes e sem atrito para seus trabalhadores, parceiros e clientes ao longo do ciclo de vida da identidade. Desde a criação de contas até o login e a autenticação sem senha que usa chaves de acesso e gerenciamento de conta, o Verify pode orquestrar jornadas de identidade em todo o seu stack de identidades.

Integre a proteção contínua contra fraudes e riscos

O Verify permite que você defina como os indivíduos confiáveis devem receber acesso e como os usuários não confiáveis devem ser autenticados. Além disso, o Verify oferece autenticação nativa e moderna resistente a phishing e permite reunir sinais de fraude e riscos para que você possa detectar ameaças rapidamente.

Evite o lock-in com fornecedor com modernização independente de identidade

Muitas organizações aproveitam uma variedade de ferramentas (como diretórios existentes e aplicações legadas) em seus stacks de gerenciamento de acesso e identidade. O recurso de orquestração de identidade do Verify reúne essas ferramentas, promovendo uma orquestração consistente, contínua e contextual em todas as jornadas de identidade.

O IBM Verify permite que você orquestre seu gerenciamento de acesso e identidade e, ao mesmo tempo, oferece proteção contra riscos e fraudes. Ele também simplifica as jornadas dos usuários, permitindo a integração de vários provedores de sistemas de identidade (IdPs) em ambientes híbridos por meio de experiências com pouco código ou sem código. Além disso, ele é independente de fornecedor, o que significa que você pode manter suas ferramentas existentes e uma experiência consistente, independentemente da solução de IAM.

Para mais informações

Para saber mais sobre o IBM Verify, entre em contato com seu representante da IBM ou visite nosso [site](#).

[Inscreva-se para ver uma demonstração](#) →

© Copyright IBM Corporation 2024

IBM Brasil Ltda
Rua Tutóia, 1157
CEP 04007-900
São Paulo, SP
IBM Corporation
New Orchard Road
Armonk, NY 10504, EUA

Produzido nos
Estados Unidos da América
Maio de 2024

IBM, o logotipo da IBM e Verify são marcas comerciais ou marcas registradas da International Business Machines Corporation nos Estados Unidos e/ou em outros países. Outros nomes de produtos e serviços podem ser marcas comerciais da IBM ou de outras empresas. Uma lista atualizada das marcas comerciais da IBM está disponível em ibm.com/br-pt/trademark.

Este documento é atual na data de sua publicação inicial, podendo ser alterado pela IBM a qualquer momento. Nem todas as ofertas estão disponíveis em todos os países em que a IBM opera.

AS INFORMAÇÕES CONTIDAS NESTE DOCUMENTO SÃO APRESENTADAS NO ESTADO EM QUE SEM ENCONTRAM, SEM QUALQUER GARANTIA, EXPRESSA OU IMPLÍCITA, INCLUSIVE SEM QUAISQUER GARANTIAS DE COMERCIALIZAÇÃO, ADEQUAÇÃO A DETERMINADO FIM E QUALQUER GARANTIA OU CONDIÇÃO DE NÃO INFRAÇÃO.

Os produtos IBM têm garantia de acordo com os termos e condições dos contratos sob os quais são fornecidos.

