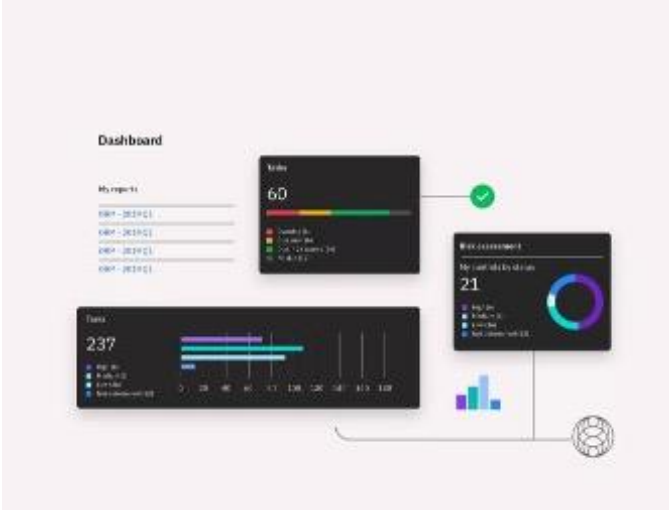


الامتثال التنظيمي للذكاء الاصطناعي

تبسيط عملية الامتثال التنظيمي للذكاء الاصطناعي من خلال الأتمتة والذكاء



يعمل IBM watsonx.governance™ على أتمتة عمليات الامتثال للذكاء الاصطناعي ومواءمتها مع احتياجات الأعمال المحددة.

- أتمتة تحديد التغييرات التنظيمية والفجوات في الامتثال مقارنةً بمتطلبات الأعمال للمساعدة على تقليل الكم الهائل من التنبيهات التنظيمية.
- الوصول إلى مستودع واحد للمحتوى التنظيمي ومعالجة كميات كبيرة من البيانات التنظيمية بكفاءة أكبر.
- ربط حالات استخدام الذكاء الاصطناعي والمشروعات بالتشريعات العمومية مع خطط امتثال تساعد على تحديد اللوائح التنظيمية التي تنطبق على كل حالة استخدام وكل منطقة جغرافية.
- تجربة مسار أسرع لتوثيق الالتزامات التنظيمية من خلال رؤية شاملة على مستوى المؤسسة لوضع الامتثال عبر مختلف حالات الاستخدام والمناطق الجغرافية.
- تحسين دورة تقييم الامتثال من خلال عمليات سير عمل قابلة للتكوين وتوثيق سهل الاستخدام يوفر مواد تنظيمية واضحة وموجزة وسهلة الفهم.
- تحسين التعاون من خلال دورة تقييم امتثال متعددة المستخدمين ومُدارة، وتقليل الحاجة إلى المعالجة اليدوية والعشوائية لتوفير الوقت.

اكتشف watsonx.governance - المصمم لإدارة ومراقبة وإعداد تقارير الامتثال التنظيمي للذكاء الاصطناعي على نطاق واسع.

تعرف على المزيد ←

جرب مجاناً ←

حقوق النشر © محفوظة لشركة IBM Corporation لعام 2025. IBM وشعار IBM و watsonx.governance هي علامات تجارية أو علامات تجارية مسجلة لشركة IBM Corp. في الولايات المتحدة و/أو دول أخرى.

يصبح هذا المستند سارياً بدءاً من تاريخ النشر الأول، ويجوز لشركة IBM تغييره في أي وقت. لا تتوفر بعض العروض في بعض الدول التي تعمل فيها IBM.