

IBM C-suite Study

世界の経営層調査から

世界4,000人以上の経営層の方から
重要な事業機会と直面する課題に関して
示唆に富んだコメントをいただきました

CHROの55%は、
組織はもっと外部に開かれたものになると
予見しています

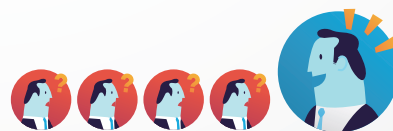
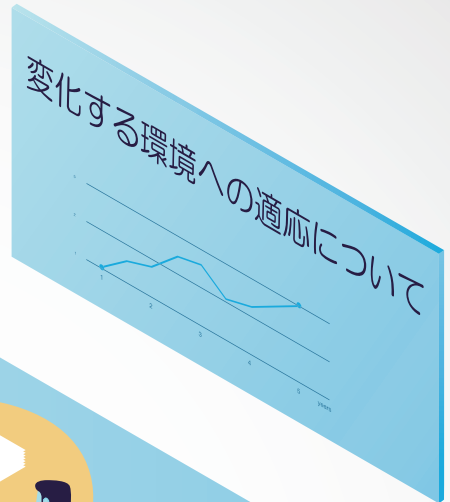
CFOの77%は、
新製品や新サービスの開発を
強化することを支持しています

CSCOの19%は、
ビジネス・パートナーの数を
絞り込もうとしています

CIOの71%は、
企業でのコミュニケーションは
もっとソーシャルをはじめとするデジタルな
コラボレーションに移行するとみえています

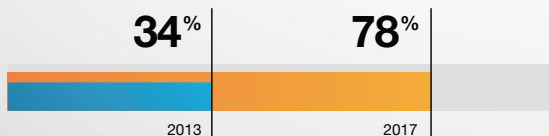
CEOの63%は、
事業価値を向上させるために
外部との連携を増やしたいと考えています

CMOの64%は、
顧客を「個」客ととらえて
アプローチしたいと考えています

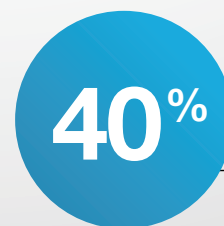


顧客が
見えていますか?

顧客を深く理解していると
回答された割合
現在と4年後

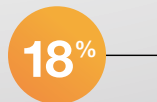


ビッグデータを活用する能力を備えている企業は、
5分の1にすぎません



世界の
CxOのうち

40%が深い洞察を得るために
社内のデータと社外のデータの統合に
取り組んでいます



新製品や新サービスの開発に
ビッグデータを活用しているのは
わずか18%にすぎません

69%

CxOの69%が、顧客にすべての
タッチポイントで首尾一貫した体験を
提供することを、トップとしての重要課題に
あげています