

IBM Planning Analytics with Watson

Планируйте все и будьте готовы к любому развитию событий

Краткие сведения

- Автоматизирует ручные процессы планирования, прогнозирования, составления бюджетов, отчетности и анализа
- Увязывает планы действий с финансовыми планами
- Помогает гибко проводить анализ рентабельности и моделирование альтернативных сценариев
- Встроенные функции прогнозирования и технология ИИ дополняют возможности человеческого разума
- Позволяет пользователям создавать информативные визуализации в рабочей среде со средствами самообслуживания
- Интегрируется с привычным интерфейсом Microsoft Excel для ускорения внедрения
- Управляемые и регулируемые рабочие процессы
- Гибкие варианты развертывания

Обзор

Уже много лет мы живем в условиях нестабильности, неопределенности и риска, и в ближайшее время это не изменится. Однако большинство специалистов по планированию в любом подразделении — финансы, операции, управление персоналом, продажи и т. д. — до сих пор тратят непомерное количество времени на ручные процессы, связанные с электронными таблицами: сбор, сведение и проверку данных для последующего анализа.

В связи с этим ведущие организации ищут более быстрые и гибкие решения, способные дать более полное представление о финансовой и эксплуатационной эффективности. Однако еще очень силен стереотип, что придется выбирать между простотой использования, быстрым развертыванием облачного решения и мощными аналитическими возможностями, традиционно доступными только в локальных продуктах. Но необходимость такого выбора ушла в прошлое. Сейчас благодаря IBM® Planning Analytics with Watson организации могут получить все и сразу. Одно решение — множество вариантов развертывания.

Ускоренные циклы планирования и прогнозирования, сотрудничество в рамках всей организации и гибкое планирование — все в одном решении для расширенного планирования и анализа (xP&A)

IBM Planning Analytics with Watson — это быстрое, гибкое решение для расширенного планирования и анализа (xP&A) на основе ИИ. Это решение можно развернуть в облаке, на ресурсах организации, в составе IBM Cloud Pak® for Data или в виде гибридной конфигурации. Оно помогает организациям от мала до велика повышать качество своих процессов и успешно управлять эффективностью бизнеса с помощью точных прогнозов. И клиенты, и аналитики заслуженно хвалят этот продукт за простоту использования. Это решение не просто автоматизирует ручные задачи для ускорения планирования и прогнозирования, а делает гораздо больше: помогает извлекать новую полезную информацию непосредственно из ваших данных.

IBM Planning Analytics with Watson устраняет традиционную разобщенность между процессами планирования в разных подразделениях организации. Решение объединяет данные из разнородных источников, например систем ERP, CRM и HRM, и унифицирует их в центральном хранилище, давая пользователям возможность работать с единой, управляемой базой данных, выступающей в качестве единого источника достоверной информации. В результате формируется межведомственная платформа, способствующая упрощению планирования и обеспечению прозрачности, возможности совместной работы (планирование с высокой степенью участия) и согласованности в масштабах всей организации. При этом возможности этой платформы намного шире простого планирования: это и анализ данных, и выявление тенденций, и возможность непрерывной корректировки планов в реальном времени. В IBM Planning Analytics with Watson все ваши планы, бюджеты и прогнозы создаются и хранятся в одном и том же приложении. Это означает, что все пользователи работают с одними и теми же данными. Внесение изменений в один план сразу же автоматически отражается в других планах, а при необходимости ко всем планам можно применить централизованные бизнес-правила.

Решение IBM Planning Analytics with Watson дополнено технологией ИИ, что позволяет прогнозировать результаты на основе возникающих тенденций или прогнозных данных, а также выполнять глубокий анализ альтернативных сценариев для проверки возможных гипотез. Иными словами, пользователи могут создавать более своевременные, надежные и гибкие планы, которые при изменении рыночной ситуации можно менять прямо в реальном времени. IBM Planning Analytics with Watson ускоряет принятие решений и повышает их качество.

Благодаря настраиваемой рабочей области для планирования и аналитики IBM Planning Analytics with Watson помогает обобщать информацию и выделять тенденции. Продукт дает возможность применения современных методик, например планирования на основе факторов и скользящих прогнозов, позволяя пользователям, группам и руководителям предприятий освободиться от ограничений инструментов планирования прошлых поколений.

Интерактивная рабочая область для планирования и аналитики

В IBM Planning Analytics with Watson предусмотрен настраиваемый пользовательский интерфейс, который можно развернуть для пользователей финансового, операционного и других подразделений организации. Он обеспечивает единое, целостное представление о ключевых показателях производительности, позволяя оценивать планы, находить слабые места, снижающие эффективность, и определять первопричины возможных проблем. Пользователи могут тестировать гипотезы и моделировать сценарии, сразу же видя результат разных курсов действий в зависимости от разных бизнес-факторов.

Интеллектуальные запросы позволяют быстро проводить анализ и создавать отчеты согласно общепринятым бизнес-условиям. Мощные запросы на основе многомерных выражений (MDX) позволяют аналитикам данных использовать любые комбинации иерархий и измерений. Продвинутые пользователи могут создавать сложные запросы, например запросы с использованием асимметричных вложенных отчетов. При этом для быстрого развертывания многомерных анализов и отчетов по запросу вовсе необязательно быть специалистом.

Пошаговое планирование

IBM Planning Analytics with Watson предоставляет управляемые и регулируемые рабочие процессы для согласованного и рационального планирования. Пользователи могут создать специализированные приложения с целью выполнения, упрощения процессов планирования, прогнозирования, составления бюджетов и отчетов, а также для более активного участия в них. Руководители, отвечающие за планирование и составление бюджетов, могут разрабатывать сложные многоэтапные и многоходовые планы. После создания плана можно приглашать участников, устанавливать требования к предоставляемым документам, назначать сроки и отслеживать выполнение запланированных операций. IBM Planning Analytics with Watson формирует прозрачный и понятный пошаговый процесс планирования, в котором легко ориентироваться и который легко выполнять.

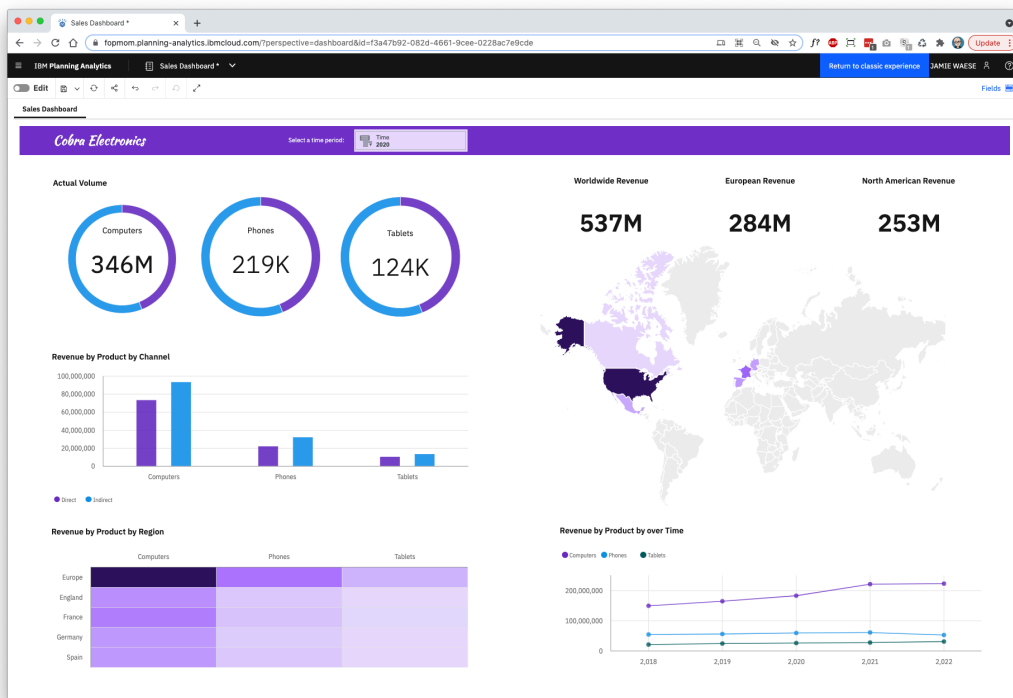


Рис. 1.

IBM Planning Analytics with Watson предоставляет интерактивную рабочую область с возможностью настройки.

Многомерный анализ

Лежащий в основе IBM Planning Analytics with Watson мощный, работающий в памяти вычислительный модуль IBM TM1® предоставляет возможность многомерного анализа больших наборов хронологических и перспективных данных. Он объединяет многочисленные источники данных и дает возможность проводить сравнительный анализ информации из всех релевантных систем. Например, пользователи могут проводить сложные трехмерные расчеты и анализировать прибыльность продуктов и доходность клиентов, варианты цепочек поставок, ассортимент и колебания цен/объемов.

Удобные и простые средства работы со сложными иерархиями и измерениями дают новые грани понимания эффективности (или слабых мест) бизнеса. Возможность обработки объемов данных корпоративного масштаба (благодаря технологии работы с разреженными данными в многомерных кубах планирования) уменьшает необходимость перемещения или репликации данных, а также помогает аналитикам предоставлять руководству «единую версию достоверной информации».

Функция «иерархий», реализованная в IBM Planning Analytics with Watson, полезна не только техническим специалистам, но и обычным пользователям. Иерархии снимают ограничения кубов в традиционном понимании. Вы можете проводить глубокий и детальный анализ, описывая характеристики продуктов, клиентов, регионов и т. п. с помощью «атрибутов». Данные атрибутов можно задействовать в виде «виртуальных измерений», используя данные, существовавшие на момент создания куба или введенные позже.

В решении реализована технология распределенного администрирования, позволяющая наладить хорошо управляемый и совместный процесс с участием всех регионов и подразделений. В результате получается более достоверный перспективный анализ бизнес-структур, например семейств продуктов и территорий продаж. Также это помогает определить целевые показатели для использования в планировании и в прогнозировании, а также в проектах по развитию и повышению прибыли.

Визуализации, карты показателей и сводные панели

Рабочая область IBM Planning Analytics отличается очень наглядным и свободным интерфейсом со множеством графических элементов: диаграмм, карт, изображений и фигур, а также с текстом и видео. Эти автоматизированные визуализации помогают создавать живые и убедительные отчеты для руководства. Поддержка быстрого поиска и команд Snap придают интерфейсу некое сходство с естественным языком.

Пользователи могут разрабатывать сводные панели и карты показателей, привязывать их к планам и бюджетам, а затем обмениваться ими в рамках предприятия. Карты показателей и сводные панели помогают обычным пользователям измерять и отслеживать производительность в контексте своих должностей и задач. Это стимулирует реализацию стратегий, помогая соотносить проекты, ресурсы и действия с целями организации.

Расширенные средства для самостоятельного моделирования

В IBM Planning Analytics with Watson реализованы расширенные возможности тестовой зоны, а также средства моделирования, которые дают рядовым финансовым и бизнес-аналитикам возможность составлять и сопровождать сложные планы и прогнозы практически без помощи ИТ-специалистов. Поскольку в основе IBM Planning Analytics with Watson лежит проверенная, многомерная технология IBM TM1, пользователи могут проводить расчеты и анализы даже самых требовательных моделей рентабельности и альтернативных сценариев.

Аналитики могут создавать модели, включающие в планы, бюджеты и прогнозы практически любые бизнес-факторы. Модели могут отражать структуры организации, бизнес-правила и взаимосвязи, а также корректироваться по мере изменения этих структур, правил и взаимосвязей. В процессе планирования пользователи могут определить производственные факторы и привязать их к финансовым и рабочим результатам, чтобы увидеть, как изменение одной переменной скажется на всей организации. Это помогает лучше контролировать ключевые показатели эффективности и видеть возможное воздействие различных производственных факторов на планы и прогнозы. Таким образом у аналитиков появляется некоторый запас времени для оценки альтернатив.

Также IBM Planning Analytics with Watson помогает сократить циклы планирования и уменьшить число ошибок, характерных для ручных процессов, основанных на электронных таблицах. В результате аналитики могут уделить больше внимания более важной задаче — анализу, не отвлекаясь на проверку данных и заполнение электронных таблиц.

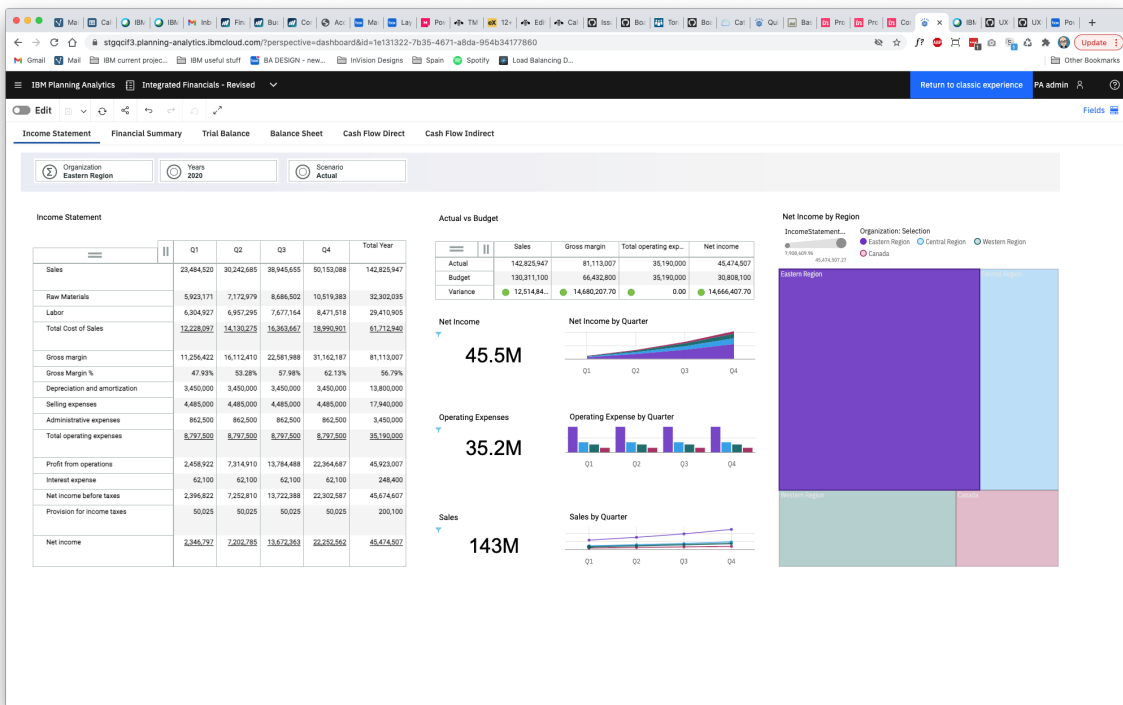


Рис. 2.

На картах показателей и сводных панелях наглядно виден прогресс организации на пути к достижению поставленных целей.

IBM Planning Analytics для Excel

Едва ли найдется программный инструмент столь же популярный, как электронные таблицы. Но у них есть определенные ограничения. Пользователям IBM Planning Analytics with Watson не обязательно отказываться от электронных таблиц и привычного интерфейса Microsoft Excel.

В интерфейсе IBM Planning Analytics for Excel сохранены все функции и форматирование Excel, в том числе составление диаграмм и формулы. Специалисты по финансовому и бизнес-анализу могут работать в привычном интерфейсе Excel и при этом пользоваться всеми преимуществами современного решения для планирования и аналитики.

Упреждающее прогнозирование

С IBM Planning Analytics with Watson даже обычные пользователи, далекие от сферы обработки и анализа данных, получают в свои руки инструменты алгоритмического прогнозирования, позволяющие составлять более точные, своевременные и согласованные прогнозы.

Упреждающее прогнозирование дополняет возможности человеческого разума и намного повышает точность прогнозов: например, средства статистического и прогнозного анализа помогают выделить и оценить тенденции и шаблоны сезонности по хронологическим данным. Помимо этого, оно сокращает время на составление этих точных прогнозов, позволяя пользователям сосредоточиться на оптимизации процессов, управлении исключениями и корректировках. Статистические алгоритмы встроены прямо в IBM Planning Analytics with Watson, поэтому пользователям не нужно экспортировать данные во внешнее решение. Эти инструменты оценивают данные за прошлые периоды и прогнозируют будущее значение, подбирая алгоритм, который даст максимальную точность и минимальное количество ошибок. Когда прогноз будет создан, на странице статистики простым языком будут отражены подробные факты о способе его создания, с помощью которых пользователи смогут сделать свои прогнозы понятнее и прозрачнее.

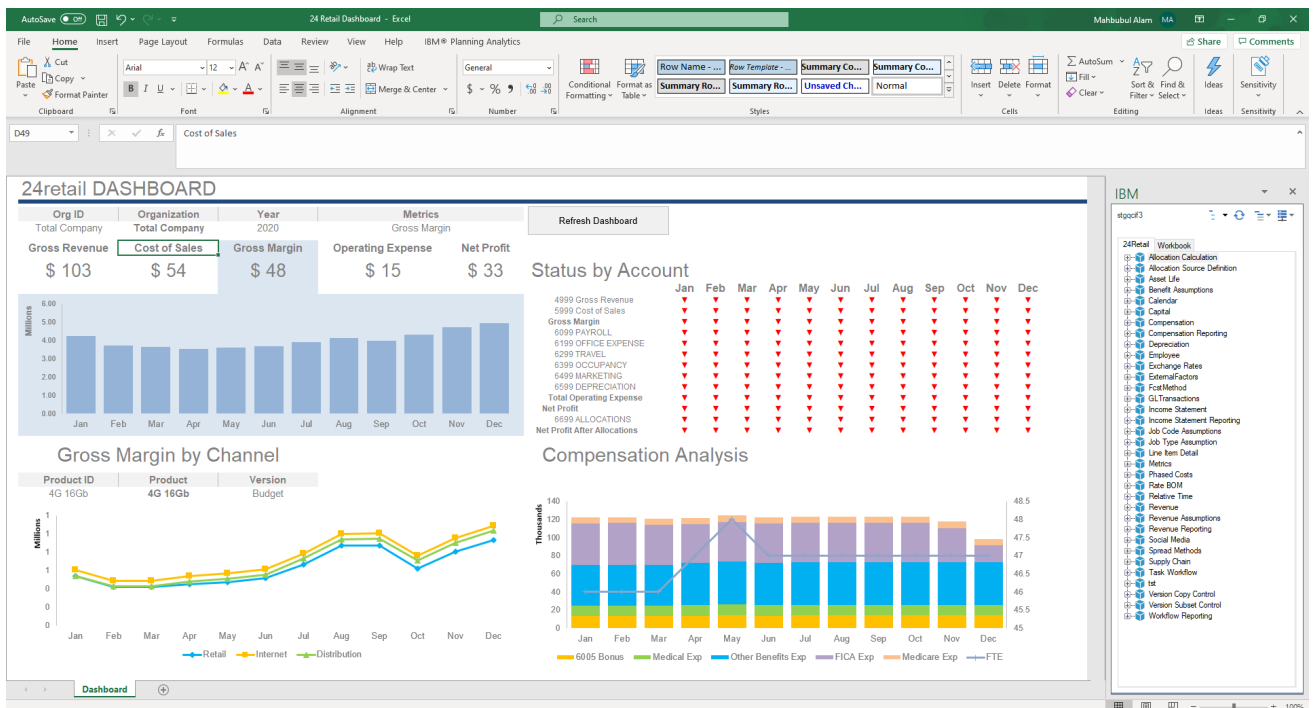


Рис. 3.

IBM Planning Analytics with Watson позволяет пользователям не отказываться от привычного интерфейса Excel.

Преимущества IBM Planning Analytics with Watson

- Позволяет пользователям из финансового, операционного и других отделов организации составлять своевременные, гибкие и надежные планы, бюджеты и прогнозы в настраиваемой аналитической рабочей области.
- Автоматизированный рабочий процесс повышает наглядность и упрощает участие в планировании
- Позволяет анализировать данные из многомерных моделей планирования в привычном интерфейсе Microsoft Excel.
- Поддерживает быстрое и гибкое моделирование альтернативных сценариев.
- Обработывает объемы данных корпоративного масштаба в многомерных кубах планирования.
- Использует внутренние и внешние данные, в том числе данные из систем планирования ресурсов предприятия (ERP) и систем управления клиентской базой (CRM).
- Поддерживает комплексное распределение расходов и анализ рентабельности, позволяя углубленно анализировать прибыльность по продуктам, клиентам, регионам, каналам продаж и другим показателям.
- Дает возможность применять современные методики, например планирование на основе факторов и скользящие прогнозы.
- Автоматически создает информативные визуализации, предлагая на выбор широкий спектр диаграмм, таблиц, карт, изображений и фигур, а также текст и видео.
- Включает в себя карты показателей и сводные панели для отслеживания ключевых показателей производительности (KPI).
- Повышает точность прогнозов благодаря встроенным функциям предупреждающего прогнозирования
- Предоставляет унифицированный мобильный, веб-интерфейс и интерфейс Excel для всех пользователей независимо от должности.
- Поддерживает поиск на естественном языке и запросы на основе многомерных выражений (MDX) для быстрого и достоверного анализа.
- Обеспечивает безопасность на основе управления ролями, поддерживает разграничение доступа для различных типов пользователей.
- Возможно развертывание в облаке, на ресурсах организации, в составе IBM Cloud Pak for Data или в виде гибридной конфигурации.

Дополнительные сведения можно найти на сайте:

<https://www.ibm.com/ru-ru/products/planning-analytics>

Заказать звонок

Заказать обратный звонок или задать вопрос можно на странице:

<https://www.ibm.com/contact/ru/ru/>

Представитель IBM ответит вам в течение двух рабочих дней.

© Copyright IBM Corporation 2021

IBM Восточная Европа/Азия

123112 Москва
Пресненская наб., 10

Тел.: +7 (495) 775-8800
Январь 2021 г.

IBM, логотип IBM и ibm.com – товарные знаки International Business Machines Corp., зарегистрированные во многих странах. Названия других продуктов и услуг могут быть товарными знаками IBM или других компаний. Актуальный список товарных знаков IBM опубликован на странице «Информация об авторских правах и товарных знаках» по адресу www.ibm.com/legal/copytrade.shtml.

Настоящий документ актуален по состоянию на момент публикации и может быть изменен IBM в любое время. Не все предложения могут быть доступны во всех странах, в которых IBM ведет свою деятельность.

ИНФОРМАЦИЯ В НАСТОЯЩЕМ ДОКУМЕНТЕ ПРЕДСТАВЛЕНА «КАК ЕСТЬ», БЕЗ КАКИХ-ЛИБО ПРЯМЫХ ИЛИ КОСВЕННЫХ ГАРАНТИЙ, ВКЛЮЧАЯ, В ЧАСТНОСТИ, ЛЮБЫЕ ГАРАНТИИ КОММЕРЧЕСКОЙ ЦЕННОСТИ, ПРИГОДНОСТИ ДЛЯ КАКОЙ-ЛИБО ЦЕЛИ И ЛЮБЫЕ ГАРАНТИИ ИЛИ УСЛОВИЯ НЕНАРУШЕНИЯ ПРАВ. В отношении продуктов IBM действуют гарантии на основании положений и условий соглашений, в соответствии с которыми эти продукты предоставляются.

1. NTT 2020 Global Customer Experience Benchmarking Report, <https://www.dimensiondata.com/en-gb/expertise/intelligent-customerexperience/Customer-Experience-benchmark-report-2020>

2. IBM Institute for Business Value, «Ценность технологии виртуальных агентов», <https://www.ibm.com/thought-leadership/institute-Business-value/report/virtual-agent-technology>

3. MRS BPO, ibm.com/case-studies/mrsbpo-voice-gateway

