

Beschleunigen Sie Ihre digitale Transformation mithilfe von

# IBM Application Discovery and Delivery Intelligence



für  
**Stakeholder**  
in den Bereichen  
**Business und**  
**Technik**

## Entwickeln Sie geschäftskritische Ressourcen für Hybrid Cloud, kognitive und mobile Anwendungen kontinuierlich weiter

Da 68 % der weltweiten IT-Workloads in der Produktion auf dem Mainframe laufen und 80 % der Unternehmen voraussichtlich bis zum nächsten Jahr eine Hybrid Cloud-Strategie implementieren werden, sind Kunden auf der Suche nach neuen Möglichkeiten, die Anwendungen damit in Einklang zu bringen, die sich auf Enterprise-Systemen befinden<sup>1</sup>.

Application Discovery and Delivery Intelligence (ADDI) unterstützt Ihr Unternehmen dabei, indem es Änderungsmöglichkeiten für Unternehmensanwendungen bietet. Mit den dabei gewonnenen Erkenntnissen können neue, z-basierte Dienste als APIs bereitgestellt werden bzw. können diese mit Cloud-Anwendungen und mobilen Technologien verbunden werden.



<sup>1</sup> Quelle: <http://www.dbta.com/Editorial/News-Flashes/IBM-Plans-Acquisition-to-Help-Developers-Modernize-Mainframe-Applications-for-Digital-Business-111440.aspx>



## Geschäftliche Akteure

**Mehr Geschwindigkeit und Risikominimierung zugleich**

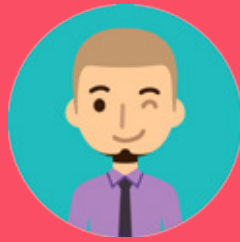
Die sich kontinuierlich weiterentwickelnden Marktbedingungen verlangen von den Unternehmen von heute eine schnelle Entwicklung der digitalen Fähigkeiten, um weiterhin wettbewerbsfähig zu bleiben. ADDI wurde direkt auf dieses Problem ausgerichtet, da es in einem Bruchteil der normalerweise erforderlichen Zeit Entwicklern ein detailliertes Verständnis der potentiellen Auswirkungen von Änderungen an der zentralen Mainframe-Umgebung bietet. Auf diese Weise kann Ihr Unternehmen die Entwicklung von neuen digitalen Anwendungen beschleunigen, während gleichzeitig Ihre Fähigkeit zur Minimierung der möglichen Risiken wächst. In einer herkömmlichen Umgebung für die Anwendungsentwicklung steigt durch die erforderlichen schnellen Änderungen an wichtigen Mainframe-Kernanwendungen das Risiko von Unterbrechungen des normalen Systembetriebs stark – dies könnte wiederum zu erheblichen Nachteilen für das Unternehmen führen.



## Geschäftliche Ergebnisse bei Verwendung von ADDI

- ✓ Entwickeln Sie neue digitale Anwendungen schneller, ohne dadurch gleichzeitig Instabilitäten in die Anwendungsbasis einzubauen
- ✓ Verbessern Sie die Bereitstellung von Services mit prognostizierbaren Kosten und klar definierten Ebenen
- ✓ Die präzisere Ausrichtung an Industriestandards, wie z. B. ITILTM, CoBITTM und ISO20000 unterstützt eine bessere Compliance und operative Steuerung

## Technische Akteure



Änderungen werden häufig manuell vorgenommen und sind daher fehleranfällig, da sie außerdem nur von wenigen Mitarbeitern mit dem speziellen Fachwissen abhängig sind. Gleichzeitig sind Anwendungen oft schlecht dokumentiert, wodurch sich das Risiko und der Aufwand erhöhen. Die Bemessung des Änderungsaufwands ist schwierig, wenn das Verständnis für geschäftskritische Anwendungen begrenzt ist. Auf der anderen Seite gestaltet sich die Einstellung neuer Mitarbeiter für eine effektive Arbeit an geschäftskritischen Anwendungen oft langwierig und zeitraubend.



## ADDI automatisiert die Anwendungserkundung und Analyse

- ✓ Entwickeln Sie geschäftskritische Ressourcen für Hybrid Cloud, kognitive und mobile Anwendungen kontinuierlich weiter
- ✓ Erschließen Sie den vollen Wert Ihrer vorhandenen Mainframe-Anwendungen und ebnen Sie Ihrem Unternehmen den Weg in das digitale Zeitalter
- ✓ Analysieren Sie die Komponenten Ihrer Mainframe-Anwendungen schneller und gewinnen Sie Einsichten über die Interaktion dieser mit anderen Teilen Ihrer Umgebung

## Potenzieller geschäftlicher Nutzen

- ✓ Beschleunigen Sie die Amortisierungszeit neuer digitaler Business-Funktionen
- ✓ Reduzieren Sie die Risiken der beschleunigten Transformation
- ✓ Erschließen Sie den Wert Ihrer Markterfahrung, des Kundenstamms und des Fachwissens
- ✓ Reagieren Sie schneller auf Änderungen der gesetzlichen Vorschriften



## Potenzielle Lösungsvorteile

- ✓ Automatisieren Sie die manuelle Analyse und beschleunigen Sie die Bereitstellung neuer Anwendungen
- ✓ Verbessern Sie das Verständnis der vorhandenen Anwendungen vor Wartungs- oder Modernisierungsarbeiten
- ✓ Verbessern Sie die Code-Qualität und minimieren Sie Compliance- und Performance-Risiken
- ✓ Unterstützen Sie Kunden dabei, die neuen EU- und Compliance-Regelungen einzuhalten
- ✓ Modernisieren Sie für das digitale Zeitalter geschäftskritische Ressourcen mit minimalem Zeitaufwand, niedrigen Kosten und Risiken



## Potenzielle Vorteile für Entwicklungsteams

- ✓ Bessere Genauigkeit der Auswirkungsanalysen bei Änderungen und erhebliche Reduzierung der Nacharbeiten
- ✓ Möglichkeit, Transaktionen über Anwendungen hinweg darzustellen und zu verfolgen
- ✓ Integration in eine breite Palette von Technologien innerhalb des ALM-Lebenszyklus
- ✓ Unterstützung für eine breite Palette von Programmiersprachen, die Mainframe- und verteilte Plattformen umfassen

Seien Sie immer einen Schritt voraus mit

## IBM Application Discovery and Delivery Intelligence



Konkrete Anwendungserkenntnisse

Unterstützung für Risikominderung



Gesteigerte Produktivität

Schnellere Markteinführung



Unterstützung für gesetzliche Compliance

Niedrigere Kosten



Geringere Komplexität

Leistungsfähige digitale Funktionen



Bessere Genauigkeit

Erfahren Sie mehr unter  
<https://ibm.biz/Bdsz57>

© Copyright IBM Corporation 2017  
IBM Deutschland GmbH  
IBM-Allee 1  
71139 Ehningen  
[ibm.com/de](http://ibm.com/de)

IBM Österreich  
Obere Donaustraße 95  
1020 Wien  
[ibm.com/at](http://ibm.com/at)

IBM Schweiz  
Vulkanstrasse 106  
8010 Zürich  
[ibm.com/ch](http://ibm.com/ch)

Hergestellt in den Vereinigten Staaten von Amerika  
April 2017

IBM, das IBM Logo, [ibm.com](http://ibm.com) und EZsource sind Marken der International Business Machines Corporation in vielen Ländern weltweit. Weitere Produkt- und Servicennamen können Marken von IBM oder anderen Unternehmen sein. Eine aktuelle Liste der IBM Marken finden Sie auf der Webseite „Copyright and trademark information“ unter [ibm.com/legal/copytrade.shtml](http://ibm.com/legal/copytrade.shtml)

Dieses Dokument ist aktuell am Datum der Veröffentlichung und kann von IBM jederzeit geändert werden. Nicht alle Produkte sind in jedem Land verfügbar, in dem IBM vertreten ist.

DIE INFORMATIONEN IN DIESEM DOKUMENT WERDEN „OHNE GEWÄHR“ UND OHNE AUSDRÜCKLICHE ODER IMPLIZITE GEWÄHRLEISTUNG ZUR VERFÜGUNG GESTELLT, EINSCHLIESSLICH DER IMPLIZIERTEN GEWÄHRLEISTUNG FÜR HANDELBARKEIT ODER DIE EIGNUNG FÜR EINEN BESTIMMTEN ZWECK ODER DIE NICHTVERLETZUNG DER RECHTE DRITTER.

Für IBM Produkte gelten die Gewährleistungsbedingungen gemäß den AGB der Vereinbarungen, nach denen sie bereitgestellt werden.

Für die Einhaltung aller zutreffenden Gesetze und Bestimmungen ist der Kunde selbst verantwortlich. IBM bietet keine Rechtsberatung und gewährleistet nicht, dass die von IBM bereitgestellten Services oder Produkte die Einhaltung aller Gesetze und Bestimmungen durch den Kunden sicherstellen.

