

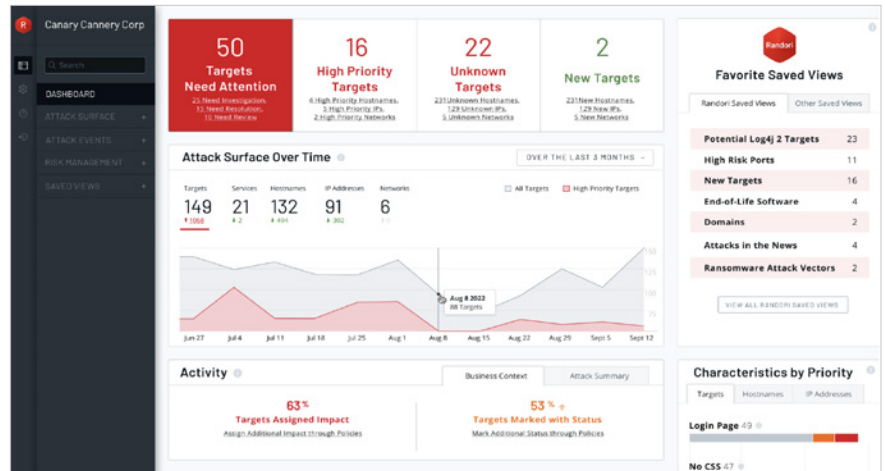
IBM Security Randori Recon: gestión de la superficie de ataque

Observe su superficie de ataque como si fuera un atacante

Para conocer los objetivos de los atacantes, lo primero que necesita saber es cómo observar su superficie de ataque. IBM® Security Randori Recon detecta activos continuamente y prioriza los problemas desde la perspectiva del atacante.

Debido a las migraciones al cloud, la TI invisible, y las fusiones y adquisiciones (M&A), su perímetro está en constante cambio. Estos cambios son nuevas oportunidades para los atacantes. Adelántese con Randori Recon (no requiere instalación ni configuración).

Al igual que las amenazas reales, Randori Recon monitoriza constantemente su superficie expuesta a ataques externos para detectar puntos ciegos, configuraciones incorrectas y fallos en el proceso que, de otro modo, pasarían desapercibidos. Mediante un enfoque de caja negra, Randori detecta recursos de la versión del protocolo de internet 6 (IPv6) y del cloud que otros pasarían por alto.



"Randori ha cambiado las conversaciones que mantengo con el equipo directivo. Contar con un análisis externo, continuo y exhaustivo de nuestra superficie de ataque me ha permitido convertir el riesgo de la superficie de ataque en una métrica a nivel empresarial".

Douglas Graham

Director de confianza corporativa

Lionbridge

Casos de uso relevantes

- Detección de superficies de ataque
- TI invisible
- Priorización de vulnerabilidades
- Riesgo derivado de fusiones y adquisiciones
- Ataques en las noticias

Beneficios relevantes

- **Detecte lo que desconoce**
Vea su perímetro desde el punto de vista del atacante para exponer configuraciones incorrectas y fallos en el proceso. No requiere instalación.
- **Priorice sus búsquedas**
Localice los objetivos principales del atacante con nuestro modelo pendiente de patente construido desde la lógica del hacker.
- **Reduzca su superficie de ataque**
Vaya un paso por delante de acontecimientos como la TI invisible, las fusiones y adquisiciones, y otros cambios inesperados. Las alertas le informan de los nuevos riesgos conforme van apareciendo.

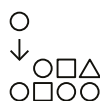
Cómo funciona Randori



Escriba su correo electrónico: la configuración es simple, pues solo necesita un correo electrónico para empezar a usarlo.



Detección de superficies de ataque: busca en internet para detectar, asociar e identificar recursos accesibles desde internet.



Priorización de búsquedas: imita al adversario para calificar y priorizar automáticamente los objetivos más atractivos para los atacantes.

¿Qué hace que Randori Recon sea diferente?

1. Detección auténtica

Los atacantes no empiezan explorando internet en su totalidad, ni nosotros tampoco. Usamos las mismas técnicas que los atacantes para encontrar los recursos de IPv6 y de cloud que pasarían desapercibidos para otros.

2. Información constante

Randori está constantemente observando, buscando nuevos recursos y cambios en su superficie de ataque. Identifique los problemas rápidamente con nuestro modelo pendiente de patente Target Temptation, que se actualiza según las tendencias del atacante y los datos disponibles en IBM Security Randori Attack.

3. Corrección proactiva

Entienda qué está expuesto, cómo se puede detectar, cuál es el riesgo y qué debe hacer antes de que los atacantes ataquen. ¿Necesita una prueba? Constate el riesgo con Randori Attack.

¿Por qué IBM?

IBM Security Randori Recon le ofrece un sistema de gestión de la superficie de ataque (ASM) en una sola plataforma unificada, que le proporciona una experiencia de seguridad ofensiva auténtica y proactiva continua. [Descubra más](#) acerca de Randori Recon y cómo puede ayudarle a ir un paso por delante de los atacantes.

© Copyright IBM Corporation 2022

IBM España, S.A.
Santa Hortensia, 26-28
28002 Madrid

Producido en los
Estados Unidos de América
Septiembre de 2022

IBM y el logotipo de IBM son marcas comerciales o marcas registradas de International Business Machines Corporation, en Estados Unidos o en otros países. Los demás nombres de productos y servicios pueden ser marcas registradas de IBM u otras empresas. Puede consultar una lista actual de las marcas comerciales de IBM en ibm.com/trademark.

Este documento se actualizó por última vez en la fecha inicial de publicación e IBM puede modificarlo en cualquier momento. No todas las ofertas están disponibles en todos los países en los que opera IBM.

Es responsabilidad del usuario evaluar y verificar el funcionamiento de cualquier otro producto o programa con los productos y programas de IBM. LA INFORMACIÓN DE ESTE DOCUMENTO SE OFRECE "TAL CUAL ESTÁ" SIN NINGUNA GARANTÍA, NI EXPLÍCITA NI IMPLÍCITA, INCLUIDAS, ENTRE OTRAS, LAS GARANTÍAS DE COMERCIALIZACIÓN, ADECUACIÓN A UN FIN CONCRETO Y CUALQUIER GARANTÍA O CONDICIÓN DE INEXISTENCIA DE INFRACCIÓN. Los productos de IBM están garantizados según los términos y condiciones de los acuerdos bajo los que se proporcionan.

