

Intégration moderne IBM

Guide pratique



Téléchargez la plus récente version
du guide pratique de modernisation
de l'intégration IBM.



<https://ibm.biz/ibm-modern-integration-field-guide>

© Copyright International Business Machines Corporation, 2019.

© Copyright IBM Canada Ltée, 2020. Droits restreints pour les utilisateurs du gouvernement américain – l'utilisation, la duplication ou la divulgation sont soumises aux restrictions visées dans le contrat *GSA ADP Schedule*, conclu avec IBM Corporation.

Pourquoi moderniser?

L'intégration des données et des applications est un élément indispensable de la transformation numérique, mais 84 % des projets de transformation numérique échouent en raison de la mise en silo des données et d'approches déficientes concernant l'intégration. Le parcours des clients vers le nuage et l'intelligence artificielle (IA) exigent des approches nouvelles et novatrices de l'intégration.

L'INTÉGRATION NE DOIT PAS ÊTRE UN OBSTACLE AU SUCCÈS

Augmenter l'efficacité. Utilisez des modèles et des connecteurs existants, et faites appel à l'automatisation pour réduire les coûts et augmenter la vitesse.

Faire preuve de flexibilité. Utilisez une gamme de canevas d'intégration incluant des API, des files d'attente de messages et des fonctions émergentes comme l'architecture pilotée par événements et le transfert de données à haute vitesse reposant sur des normes ouvertes.

Prévoir l'élasticité et la croissance. Incorporez dans votre panorama d'intégration des caractéristiques natives du nuage afin de prendre en compte les demandes de vitesse et de volume provenant de cas d'utilisation de transformation numérique qui changent rapidement.

Optimiser son investissement. Intégrez de nombreux nuages autour d'une architecture composée d'une variété idéale de services infonuagiques de divers fournisseurs de nuages, axés sur différentes technologies et reposant sur plusieurs modèles de déploiement (public, privé et SaaS).

Contenu du guide

Ce guide pratique fournit un aperçu de haut niveau de l'approche de modernisation de l'intégration d'IBM.

À APPRENDRE

Un sommaire des concepts.

COMMENCEZ

Astuces pour entreprendre la démarche de modernisation de votre intégration.

Développement à l'épreuve du temps

Les architectures centralisées conventionnelles ne peuvent pas répondre à la vitesse et au volume des demandes d'intégrations que nécessite une transformation numérique. Il est possible de résoudre ce problème en utilisant une stratégie d'intégration agile alliée à une plateforme hybride.

En utilisant une seule plateforme pour tous les canevas et les capacités d'intégration, il est possible d'effectuer l'intégration au sein d'environnements multinuages hybrides, d'augmenter la vitesse et l'efficacité du développement des applications tout en réduisant les coûts, et de trouver l'équilibre entre les exigences traditionnelles et modernes de l'intégration.

L'INTÉGRATION EST LA CLÉ

Élaborer une stratégie de modernisation de l'intégration. Tenez la cadence du monde numérique moderne en adoptant une approche décentralisée, axée sur les conteneurs et alignée sur les microservices.

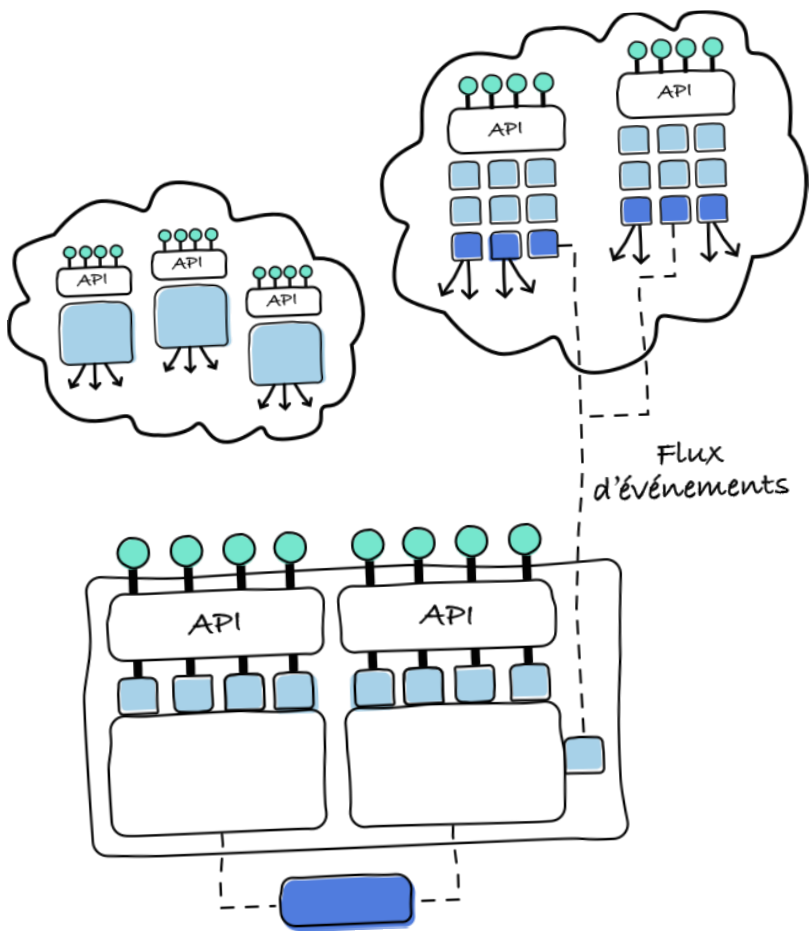
Adopter une plateforme unifiée pour l'intégration. Réduisez le coût de chaque intégration grâce aux technologies ouvertes et aux architectures multinuages hybrides.

Protéger son investissement. Pour réussir la mise en œuvre de votre stratégie d'intégration, reconsidérez de manière globale vos ressources humaines, vos processus, votre technologie et votre architecture pour vous adapter aux changements. Adoptez des pratiques modernes de développement comme DevOps et CI/CD pour favoriser l'agilité.

 Pour en savoir plus

Consultez la page sur la solution IBM Garage.

<https://www.ibm.com/garage>



Modernisation du panorama d'intégration

Tout change autour de vous. La transformation numérique et la modernisation des applications exigent de l'agilité, de l'évolutivité et de la résilience. Pour répondre à ces exigences, votre entreprise doit adopter une approche décentralisée, axée sur les conteneurs et alignée sur les microservices.

RÉPONDRE AUX CHANGEMENTS DE FAÇON PROACTIVE

Adopter une plateforme unifiée pour l'intégration. Augmentez la disponibilité, la résilience et la facilité de maintenance en transférant les fonctions d'intégration actuelles de l'entreprise vers une plateforme gérée axée sur les conteneurs et simplifiez l'allocation des services d'intégration.

Adopter une architecture d'intégration agile. Révisez l'architecture et la stratégie d'intégration en fonction de la nécessité de connecter les applications à des systèmes à l'intérieur et à l'extérieur du panorama d'intégration de l'entreprise. Visez l'agilité, la simplicité et l'efficacité.

Se concentrer sur les cas d'utilisation. Accélérez l'innovation en axant votre perspective d'intégration sur le cas d'utilisation métier. Réexaminez le modèle de consommation des services en fonction des canaux de vente numérique et des applications de l'entreprise.

Enrichir la logique d'intégration. Grâce aux capacités cognitives de l'intelligence artificielle, augmentez de manière dynamique la logique et la composition du flux d'intégration en utilisant des règles pilotées par événements et des politiques décisionnelles.



Pour en savoir plus

Consultez la page sur le Centre d'architectures IBM Cloud.

<https://www.ibm.com/cloud/garage/architectures>

Accéder aux données et aux services de partout

Exposer sous forme d'API, de microservices et d'événements

Bâtir de nouvelles intégrations

utiliser des intégrations existantes

Applications Magasins de données Messagerie Flux d'événements Flux de données

Services multinuages Gestion Sécurité IA

Déploiement à n'importe quel nuage

Développement d'une stratégie de modernisation

Il faut tenir compte de plusieurs domaines cibles avant d'entreprendre la modernisation de l'intégration.

PLANIFIER INTELLIGEMMENT ET DÉMARRER

Comprendre la situation dans son ensemble. Déterminez le niveau de modernisation requis pour chaque domaine cible selon la situation actuelle et où vos activités fondamentales doivent se trouver.

Évaluer le panorama d'intégration actuel. Déterminez les capacités actuelles d'intégration et prévoyez la croissance future en utilisant un modèle de maturité.

Ajouter des caractéristiques natives à l'intégration d'entreprise. Commencez à bâtir une plateforme d'intégration hybride et multinuage pour héberger tous les canevas d'intégration d'entreprise.

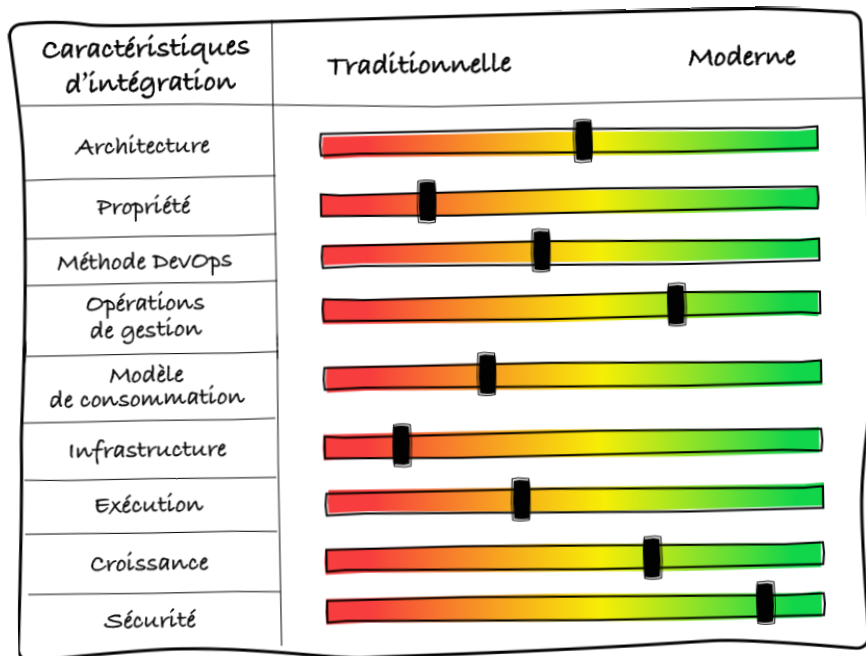
Créer une feuille de route d'intégration. Développez des critères pour déterminer le parcours nécessaire pour transiter de l'intégration traditionnelle à l'intégration moderne dans chaque domaine cible et fixez des dates pour chacun des jalons.



Pour en savoir plus

Consultez la page sur l'architecture de modernisation des applications.
<https://www.ibm.com/cloud/garage/architectures/application-modernization>

Mélangez et combinez vos
approches selon vos besoins!



L'intégration modernisée comporte plusieurs caractéristiques.
Pour chacune d'elles, déterminez le niveau qui convient
à votre entreprise.

Évolution vers une intégration agile

L'intégration agile est une approche qui permet de décomposer un composant d'intégration monolithique et centralisé, comme un bus de services d'entreprise (ESB), en composants plus petits et indépendants à granularité fine. Il est ensuite possible d'ajouter sans problème ces composants plus petits à l'architecture et de les retirer et de les modifier sans perturber les autres composants.

PERSONNES, PROCESSUS ET TECHNOLOGIE

Repenser le concept de propriété. À mesure qu'augmentent le nombre de canaux de vente numérique et la variation de la consommation de leurs services dorsaux, la propriété de la couche d'intégration devient moins centralisée et elle passe à la couche d'application.

Accéder aux données à granularité fine par les API. Personnalisez les données présentées aux développeurs de l'extérieur de l'entreprise, aux partenaires commerciaux et aux services internes de votre société. Les développeurs peuvent facilement utiliser des API standards pour créer leurs propres objets d'entreprise.

Changer d'échelle avec des applications d'exécution légères pour l'intégration. L'avènement des machines virtuelles, des conteneurs et de leur orchestration permet de décomposer les ESB centralisés en morceaux plus petits, indépendants et plus faciles à gérer.



Pour en savoir plus

Consultez le livre rouge sur l'accélération de la modernisation avec l'intégration agile.

<http://www.redbooks.ibm.com/abstracts/sg248452.html>

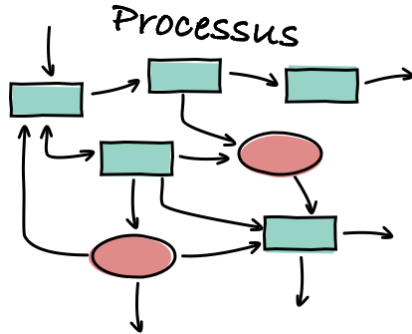


Équipes agiles

Brigades

Guildes

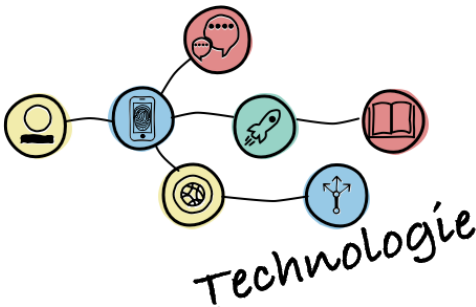
Automatisation
CI/CD



Décentralisée

À granularité fine

Axée sur les conteneurs



Points de départ du cheminement

Chaque parcours de modernisation commence à un endroit différent, mais le besoin de créer une plateforme d'intégration est le même. Cette plateforme vous permet de bénéficier de caractéristiques comme l'évolutivité, la performance et l'agilité.

COMMENCER DE LÀ OÙ L'ON SE TROUVE

Accélérer la transformation numérique. Les canaux de vente numérique exigent un accès novateur et sans précédent aux données et aux services d'entreprise, qui détermine l'agilité de votre plateforme d'intégration.

Répondre à la modernisation de base. Réexaminez les nœuds d'extrémité d'intégration de votre entreprise, soit parce que vos systèmes d'enregistrement (SoR) ont été migrés au nuage ou à un modèle SaaS, parce que vos applications d'entreprise ont été réusinées de monolithiques à natives ou parce que votre écosystème partenaire a modernisé ses interfaces.

Habiliter les équipes autonomes. Des équipes techniques répondant à des impératifs commerciaux feront face à de nouveaux défis d'intégration et tenteront de les résoudre par elles-mêmes. Veillez à ce qu'elles connaissent les outils modernes et très productifs d'intégration pour vous assurer que les intégrations sont mises en œuvre de manière efficace au moyen de canevas éprouvés.

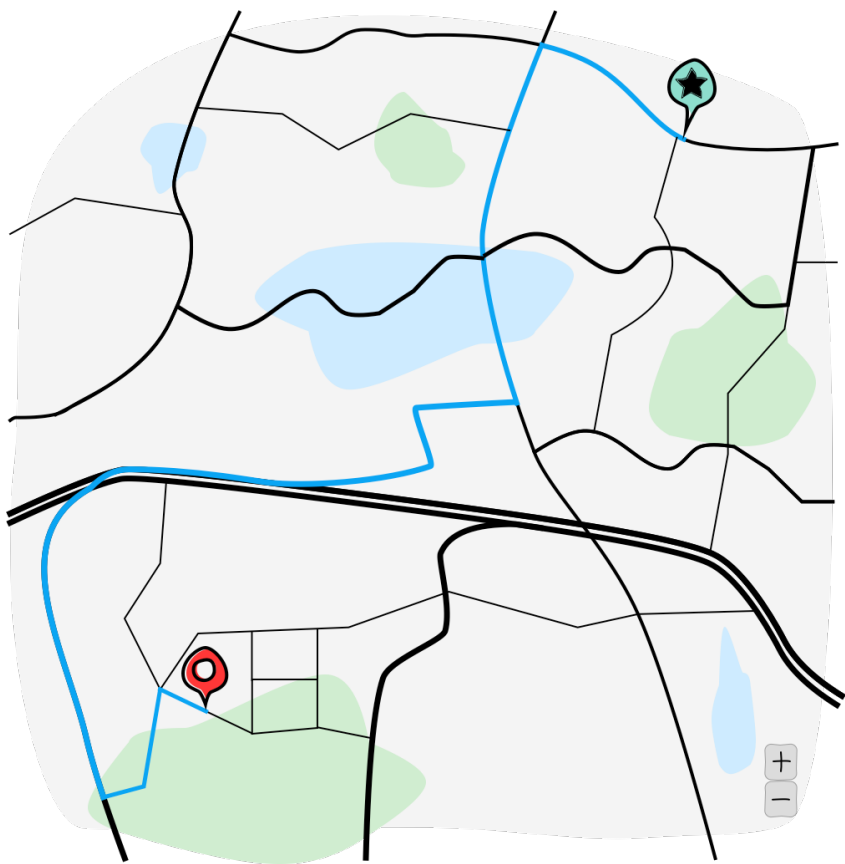
Embrasser l'évolution de l'intergiciel. Les feuilles de route des intergiciels d'intégration incluent maintenant la virtualisation, la conteneurisation, le déploiement sous forme de service et le soutien multinuage.



Pour en savoir plus

Consultez la page sur la modernisation de l'intégration.

<https://www.ibm.com/cloud/garage/architectures/modern-integration>



Peu importe où vous êtes, nous pouvons vous amener où vous devriez être.

Architecture de l'intégration moderne

Dans le cadre de la modernisation de l'intégration des entreprises, de nouveaux nœuds d'extrémité et de nouveaux canevas d'intégration sont constamment ajoutés. L'architecture d'intégration agile vous permet de répondre à cet environnement en évolution constante en ajustant votre système en toute sécurité et en ajoutant de nouvelles intégrations de façon isolée.

NE PAS MODERNISER POUR MODERNISER

Instaurer des flux d'intégration à granularité fine. Modifiez et déployez les flux d'intégration de manière indépendante afin de mettre en œuvre les changements de façon sécuritaire, changer d'échelle, assurer la résilience et accélérer au maximum la mise en production.

Décentraliser la propriété de l'intégration. Distribuez les responsabilités liées à la création et à l'entretien des intégrations pour éliminer la nécessité d'avoir une équipe et une infrastructure d'intégration centralisées, et les goulots d'étranglement connexes.

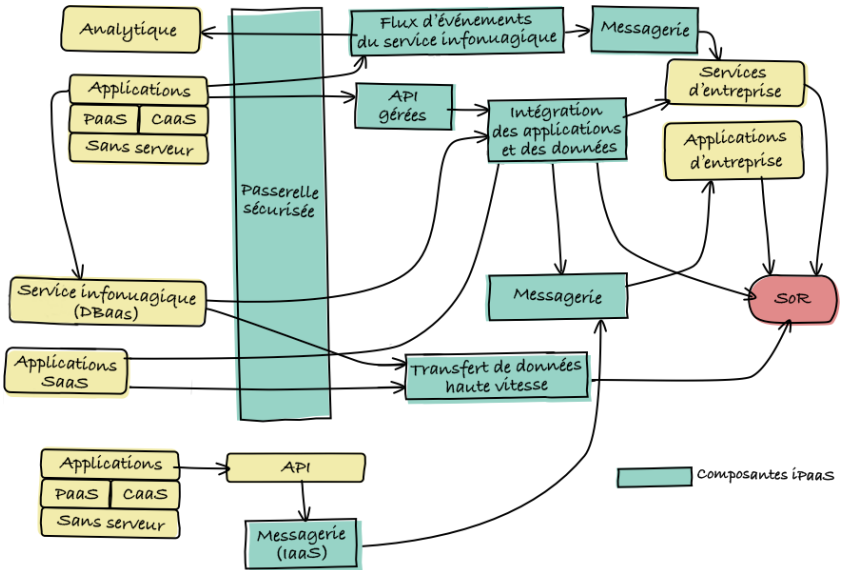
Adopter une infrastructure infonuagique. Exécutez vos applications d'exécution légères pour l'intégration dans un environnement basé sur des conteneurs qui convient bien aux techniques de déploiement natives pour le nuage.



Pour en savoir plus

Évaluez votre maturité en matière d'intégration moderne.

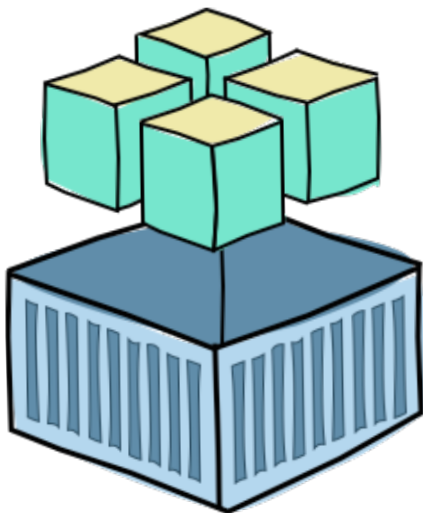
<https://www.ibm.com/cloud/garage/assessments/modern-integration>



Combinez plusieurs canevas d'intégration dans une infrastructure hybride multilingue pour répondre aux besoins de vos utilisateurs.

Qu'est-ce que la solution IBM Cloud Pak?

Au-delà des conteneurs et du système Kubernetes, il est essentiel d'orchestrer la topologie de la production et d'assurer la gestion, la sécurité et la gouvernance des applications. Les solutions logicielles IBM Cloud Pak sont des solutions professionnelles et conteneurisées qui sont prises en charge par Red Hat OpenShift sur IBM Cloud et par Red Hat Enterprise Linux. Construites sur une couche d'intégration commune, les solutions IBM Cloud Pak incluent un intergiciel IBM conteneurisé et des services logiciels communs pour le développement et la gestion.



Pour en savoir plus

Consultez la page sur les solutions IBM Cloud Pak.

<https://www.ibm.com/cloud/paks/>

IBM Cloud Pak for Applications. Créez rapidement des applications natives pour le nuage en utilisant des outils et des processus intégrés à l'intention des développeurs, incluant du soutien pour les fonctions de microservices et l'informatique sans serveur.

IBM Cloud Pak for Data. Simplifiez la collecte, l'organisation et l'analyse des données. Transformez les données en connaissances grâce à un catalogue intégré de modules complémentaires de microservices IBM, ouverts ou appartenant à des tiers.

IBM Cloud Pak for Integration. Obtenez la vitesse, la flexibilité, la sécurité et la mise à l'échelle voulues pour toutes vos initiatives d'intégration et de transformation numérique, incluant le cycle de vie des API, l'intégration des applications et des données, la messagerie et les événements, le transfert haute vitesse et la sécurité des intégrations.

IBM Cloud Pak for Automation. Déployez vos applications sur les nuages de votre choix, avec du code de bas niveau pour les utilisateurs d'affaires et une performance en temps réel pour les directeurs commerciaux. Migrez vos applications d'exécution pour l'automatisation sans avoir à modifier vos applications ou à migrer vos données. Automatisez en changeant d'échelle sans enfermement propriétaire.

IBM Cloud Pak for Multicloud Management. Obtenez une visibilité, une automatisation et une gouvernance uniformes sur une vaste gamme de capacités de gestion hybride et multinuage, incluant l'intégration avec des outils et des processus existants.

IBM Cloud Pak for Security. Intégrez des outils de sécurité afin d'obtenir des connaissances sur les menaces aux environnements hybrides et multinuages.

Une façon plus rapide et plus sûre d'adopter le nuage.

IBM Cloud Pak for Integration

Pour créer des solutions intégrées, vous devez utiliser plusieurs canevas d'intégration en même temps. Simplifiez la gestion de votre architecture d'intégration et réduisez vos coûts. Exécutée sous Red Hat OpenShift, la solution IBM Cloud Pak for Integration vous offre l'agilité requise pour déployer des charges de travail sur place et sur des nuages privés et publics.

CANEVAS D'INTÉGRATION MODERNES À LA FOIS RAPIDES, SÛRS ET FACILES À UTILISER

Gestion du cycle de vie des API. Créez, sécurisez, gérez, partagez et rentabilisez les API sur plusieurs nuages tout en maintenant une disponibilité constante.

Intégration des applications et des données. Intégrez vos applications et vos données commerciales rapidement et facilement sur tous les systèmes infonuagiques.

Messagerie d'entreprise. Simplifiez, accélérez et facilitez l'échange fiable de données grâce à une solution de messagerie flexible, sécuritaire et fiable.

Transmission en continu d'événements. Utilisez Apache Kafka pour livrer des messages plus facilement et de manière sûre, et pour réagir aux événements en temps réel.

Transfert de données haute vitesse. Envoyez, partagez, diffusez en continu et synchronisez de façon fiable des fichiers et des ensembles de données volumineux à vitesse maximale.

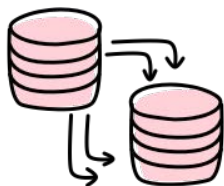
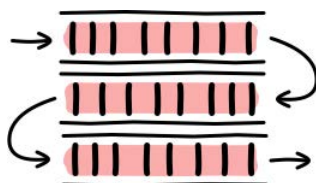
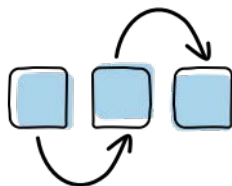
Sécurité, automatisation et surveillance au niveau de la plateforme. Configurez et gérez des passerelles, contrôlez l'accès en fonction des ressources, déployez vos flux d'intégration et surveillez l'ensemble du trafic, le tout très rapidement.



Pour en savoir plus

Consultez la page sur IBM Cloud Pak for Integration.
<https://www.ibm.com/cloud/cloud-pak-for-integration>





IBM Cloud Pak for Integration – Des canevas d'intégration éprouvés simplifient votre architecture et réduisent les coûts.

Gestion du cycle de vie des API

Comblez rapidement et facilement l'écart entre les applications infonuagiques et sur place en extrayant la mise en œuvre d'arrière-plan sous forme d'API. Une des meilleures façons de le faire est d'exposer les services sous forme d'API pour consommation externe et de laisser les applications composer la logique d'intégration.

INNOVER AVEC UNE PERSPECTIVE CENTRÉE SUR L'UTILISATEUR

Développer. Fournissez une interface d'API standard. Intégrez la découverte globale des API pour permettre l'accès aux fonctions commerciales clés sous forme de services à granularité fine. Encouragez la réutilisation et la fusion des données pilotées par des cas d'utilisation de transformation novateurs.

Intégrer. Produisez un impact important sur vos objectifs commerciaux en exposant les services de base au moyen d'API gérées. Permettez l'intégration réciproque des projets et découvrez l'avantage de la synergie à l'échelle de l'entreprise.

Changer d'échelle. Soyez prêt à changer d'échelle de façon dynamique en fonction des demandes d'un écosystème en expansion et d'autres statistiques d'utilisation.



Consultez la page sur l'architecture de gestion du cycle de vie des API.
<https://www.ibm.com/cloud/garage/architectures/apiArchitecture>



Simplifiez la gestion de votre architecture d'intégration et réduisez vos coûts avec IBM Cloud Pak for Integration.

Intégration des applications et des données

Intégrez toutes vos applications et vos données commerciales plus rapidement et plus facilement dans tous les types de nuages en utilisant des normes ouvertes. Qu'il s'agisse d'applications SaaS très simples ou de systèmes existants extrêmement complexes, ce canevas minimise les problèmes liés aux sources, aux formats ou aux normes mal assortis.

SIMPLIFIER ET CONSOLIDER SON PANORAMA D'INTÉGRATION

Intégration des applications. Connectez les applications et les sources de données sur place ou par l'entremise de multiples nuages pour coordonner l'échange de données commerciales sous forme de services à granularité grossière afin de maintenir l'intégrité des données de base et des transactions. Par opposition au canevas de gestion des API, ce canevas convient mieux aux services à granularité grossière.

Intégration des données. En temps presque réel, synchronisez les données sur de multiples nœuds d'extrémité du panorama d'intégration afin d'obtenir une vision globale des données, qu'elles proviennent des systèmes d'arrière-guichet existants, des applications SaaS, des référentiels DBaaS ou des services analytiques dans le nuage.

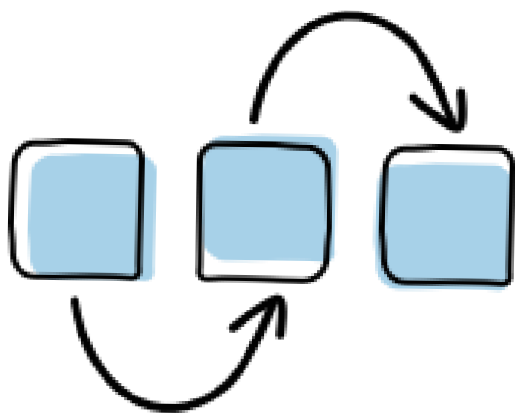
Utilisation de l'intégration agile. Unifiez les capacités à l'échelle de l'entreprise. Imposez l'utilisation de services d'entreprise de base et de processus commerciaux. Intégrez l'augmentation cognitive à votre logique d'intégration. Configurez des modèles organisationnels et des pratiques de gouvernance agiles.



Pour en savoir plus

Consultez la page IBM Cloud Pak for Integration.

<https://www.ibm.com/cloud/cloud-pak-for-integration>



Intégration des applications et des données

Intégrez toutes vos applications et vos données commerciales plus rapidement et plus facilement sur tous les systèmes infonuagiques.

Messagerie d'entreprise

Simplifiez, accélérez et facilitez l'échange fiable de données grâce à une solution de messagerie flexible et sécuritaire. Étendez les capacités traditionnelles de messagerie des applications modernes pour permettre la communication avec de nouvelles technologies axées sur l'IA, les dispositifs IoT et d'autres canaux de vente numérique.

RECEVOIR L'INFORMATION REQUISE AU MOMENT VOULU

Assurer une messagerie sécurisée et fiable. Préservez l'intégrité des messages dans l'ensemble du réseau, protégez les données et veillez à la conformité réglementaire grâce à de riches fonctions de sécurité. Assurez une livraison fiable de l'information sans perte de messages, sans duplication et sans processus complexe de récupération.

Unifier l'entreprise. Intégrez plus facilement des plateformes d'application hétérogènes en utilisant des protocoles de messagerie JMS standards, des fonctions évolutives de publication et d'abonnement, et un choix d'API.

Prévoir un transfert de messages évolutif et très performant.

Vos applications peuvent compter sur une solution très disponible offrant une restauration complètement automatique, des charges de messages distribuées de façon dynamique, un débit élevé et un faible temps d'attente.

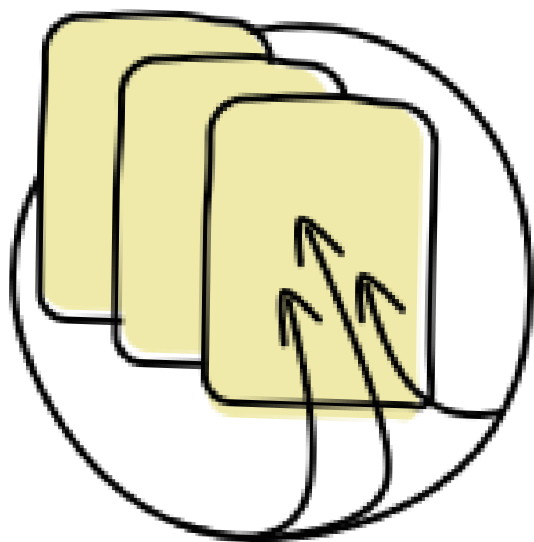
Simplifier la gestion et le contrôle. Utilisez un tableau de bord pour afficher les messages et faire le suivi des fichiers et obtenir ainsi une vision globale. Vérifiez le déplacement des données et l'achèvement des transactions.



Pour en savoir plus

Consultez la page sur l'architecture de messagerie hybride.

<https://www.ibm.com/cloud/garage/architectures/hybrid-messaging>



Messagerie

Les capacités d'entreprise ne sont jamais homogènes – unifiez-les!

Transmission en continu d'événements

Profitez des flux d'événements pour créer des solutions adaptatives qui offrent des expériences utilisateurs plus stimulantes et plus personnalisées en réagissant aux événements avant que le moment ne s'estompe. Par leur conception même, les événements surviennent dans le flot continu d'une multitude de sources, à grande vitesse et avec un faible temps d'attente.

RÉAGIR EN TEMPS RÉEL

Réduire la complexité des systèmes. Un couplage lâche permet aux générateurs d'événements de produire des événements sans savoir qui consommera les événements en question. À l'inverse, les consommateurs d'événements n'ont pas à connaître l'identité des générateurs d'événements.

Simplifier l'interface. Un générateur d'événements peut joindre de multiples nœuds d'extrémité avec un seul appel.

Réagir aux événements dès qu'ils surviennent. Favorisez les scénarios suivants : dispositifs IoT, diffusion en continu des analyses, transactions en arrière-plan en temps réel, géolocalisation, suivi et vérification.

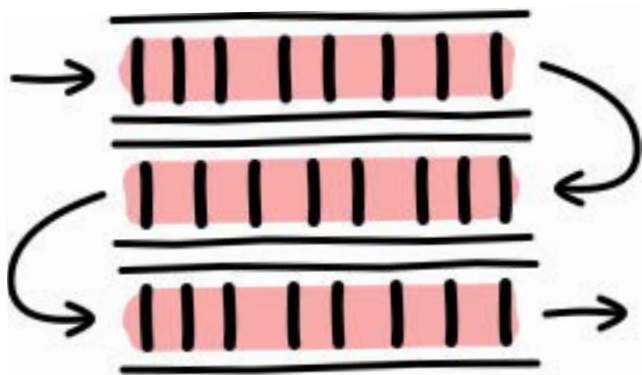
Favoriser l'apprentissage machine. Améliorez l'analyse prédictive en passant du traitement par lots à la transmission en continu d'événements en temps réel.



Pour en savoir plus

Consultez la page sur l'architecture pilotée par événements.

<https://www.ibm.com/cloud/garage/architectures/eventDrivenArchitecture>



Transmission en continu d'événements

Les applications peuvent se préparer aux événements futurs en se fondant sur ce qui s'est produit par le passé.

Transfert de fichiers à haute vitesse

Les entreprises ont besoin d'un système de transfert de données rapide, fiable, sécurisé et synchronisé qui est également hybride et multinuage. Une plateforme d'intégration permet de transférer des données d'une région à une autre en toute sécurité, plus rapidement qu'avec des outils traditionnels, entre tous les types d'unités de stockage, que ce soit sur place, dans le nuage ou entre systèmes de différents fournisseurs de solutions infonuagiques.

DONNÉES – OÙ VOUS LES VOULEZ, QUAND VOUS LES VOULEZ

Intégrer les données d'application. Coordonnez l'échange de données commerciales pour que ces données soient toujours disponibles là où elles sont requises, quand elles sont requises.

Transformer les données pour analyses. Accédez aux données, nettoyez-les et préparez-les afin de créer une vue uniforme de votre entreprise au sein d'un entrepôt de données ou d'un lac de données.

Enrichir les données d'entreprise. Augmentez le contenu DBaaS en y ajoutant des données des systèmes d'arrière-guichet de l'entreprise pour générer une vue à 360 degrés des utilisateurs. Permettez la synchronisation des sources de données internes et des sources de données des partenaires.

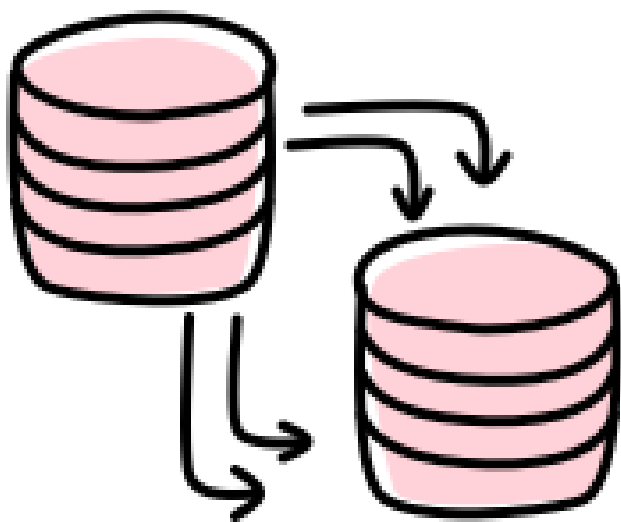
Transférer les données. Déplacez de grands volumes de données entre les systèmes sur place et le nuage ou entre différents systèmes infonuagiques rapidement et de manière prévisible avec un niveau de sécurité élevé. Accélérez l'adoption de plateformes infonuagiques lorsque le volume de données est très élevé et doit être transféré sur de grandes distances.



Pour en savoir plus

Consultez la page IBM Cloud Pak for Integration.

<https://www.ibm.com/cloud/cloud-pak-for-integration>



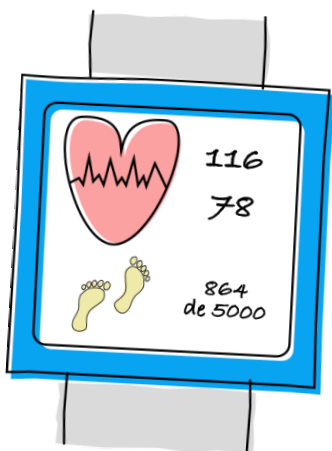
Transfert de données haute vitesse

Transférer les données rapidement et en toute sécurité.

Un exemple : une intégration axée sur l'utilisateur

Dans cet exemple, chaque intégration exige un canevas différent. Une compagnie d'assurance fictive a créé un nouveau programme afin de récompenser ses membres qui font de l'activité physique. L'activité est mesurée au moyen de dispositifs portables, et les données sont captées et cumulées pour calculer les récompenses. Les risques sont évalués au moyen d'une analyse effectuée par des partenaires du domaine de la santé et si un membre est à risque, une alerte est envoyée au membre pour l'avertir de cesser le programme.

SOYEZ RÉCOMPENSÉ POUR MARCHER



Pour en savoir plus

Consultez la page IBM Cloud Pak for Integration.
<https://www.ibm.com/cloud/cloud-pak-for-integration>



Transmission en continu d'événements. Les dispositifs intelligents du membre comptent et consignent ses pas. Ces événements sont transmis à l'application mobile et transférés à un flux d'événements pour être traités en arrière-plan. L'application d'arrière-guichet cumule les données d'événement et calcule le pourcentage de remise à déduire de la prime.

Gestion du cycle de vie des API. Le médecin du membre reçoit les résultats de test du dispositif du patient. Le médecin accède au portail de l'hôpital pour signaler les données de test et verse les dossiers d'imagerie et les mesures de test dans le référentiel du portail. L'hôpital est un partenaire du réseau et son application Web appelle une API d'affaires pour communiquer les données. L'API présente le rapport au système d'enregistrement (SoR) d'arrière-guichet pour un traitement additionnel et un suivi.

Messagerie d'entreprise. L'application d'entreprise utilise des règles commerciales pour détecter que le membre fait de l'arythmie cardiaque alors qu'il exerce une activité physique intense qui le met à risque. Elle place une alerte dans une file d'attente hybride de messages qui déclenche une notification directe d'envoyer un texto au membre.

Intégration des applications et des données. Le système d'enregistrement (SoR) d'arrière-guichet appelle un flux d'intégration pour mettre à jour toutes les sources de données afin de refléter le nouvel état du membre. Le flux d'intégration met à jour le profil du membre dans la base de données du nuage pour que l'application mobile ait accès aux plus récentes informations. Il déclenche la composante de transfert de fichiers à haute vitesse afin de synchroniser les données sur le patient et les résultats d'imagerie du patient provenant du référentiel du portail de l'hôpital avec les SoR d'arrière-guichet.

Transfert de données haute vitesse. La composante de transfert de fichiers à haute vitesse accède aux dossiers du patient dans le référentiel du portail de l'hôpital et les transfère dans une unité de stockage d'entreprise SAN dans une autre région. Une composante d'importation de contenu ETL verse les nouvelles données dans le SoR d'arrière-guichet.

IBM Garage : accélérez votre cheminement

La modernisation prend plusieurs formes et tout entreprendre d'un coup n'est pas réalisable. Les très grands projets de modernisation sont risqués. Il est préférable de morceler les grandes initiatives en projets plus petits ayant un impact mesurable. L'objectif est d'accélérer la génération de valeur, de livrer fréquemment des bénéfices et de réduire les risques. Les experts d'IBM Garage peuvent vous aider.

NE RÉUSINER QUE CE QUI EST NÉCESSAIRE

Cocréer. Déterminez une occasion de modernisation commerciale. Définissez et construisez le MVP avec votre équipe, obtenez de la rétroaction et cocréez une solution.

Coexécuter. Gérez les risques en choisissant la meilleure approche de modernisation de votre environnement actuel. Accélérez votre cheminement grâce à l'automatisation et à la technologie.

Coopérer. Renforcez pour la production, standardisez les opérations et améliorez la relation entre le développement et les opérations TI (DevOps) sur l'ensemble de vos applications.



Pour en savoir plus

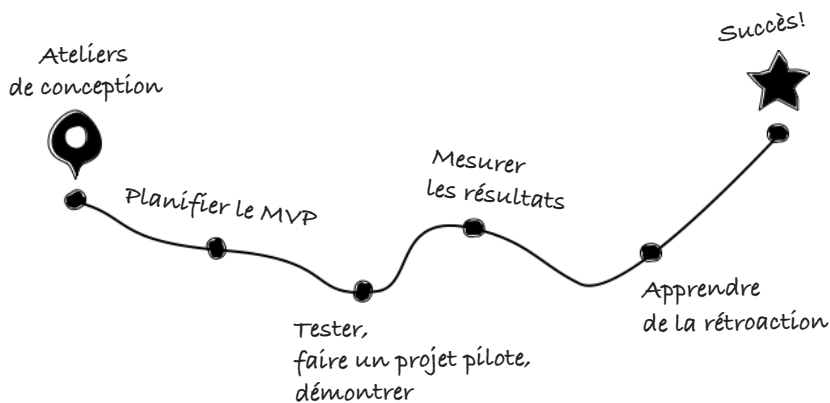
Consultez la page sur la solution IBM Garage.

<https://www.ibm.com/garage>

Modernisez vos applications rapidement et en toute sécurité au moyen de nos outils et de nos accélérateurs.

Faites appel aux experts d'IBM Garage!

Feuille de route de modernisation du nuage



IBM Garage est un partenaire de confiance offrant technologie et orientations normatives pour livrer une valeur commerciale immédiate.

Notes :

IBM Cloud Pak for Integration :
faites le premier pas!

<https://www.ibm.com/cloud/cloud-pak-for-integration/get-started>

Consultez la page IBM Cloud
Pak for Integration.

<https://www.ibm.com/cloud/cloud-pak-for-integration>

Évaluez votre maturité
en matière d'intégration.

<https://www.ibm.com/cloud/garage/assessments/modern-integration>

Architecture de l'intégration moderne

<https://www.ibm.com/cloud/garage/architectures/modern-integration>

Plus d'information au sujet
de Red Hat OpenShift

<https://www.openshift.com/>

Découvrez l'intégration agile

<https://www.ibm.com/ca-fr/cloud/integration/agile-integration>

Visitez la page IBM Garage

<https://www.ibm.com/garage>



Suivez le cours : explorez
la méthode IBM Garage
et obtenez un insigne!

ibm.biz/explore-method-course

Avis

© Copyright International Business Machines Corporation, 2019

© Copyright IBM Canada Ltée, 2020

IBM peut ne pas offrir dans d'autres pays les produits, services ou fonctions présentés dans ce document. Communiquez avec votre interlocuteur IBM habituel pour obtenir de plus amples renseignements sur les produits et les services actuellement offerts dans votre région. Toute référence à un produit, à un programme ou à un service d'IBM ne vise pas à indiquer ou à signifier que seul ce produit, ce programme ou ce service IBM peut être utilisé. Tout produit, programme ou service équivalent par ces fonctions ne portant pas atteinte aux droits de propriété intellectuelle d'IBM peut être utilisé. Toutefois, il incombe à l'utilisateur d'évaluer et de vérifier l'exploitation de tout produit, programme ou service non IBM.

Il est possible qu'IBM ait en sa possession des brevets ou des demandes de brevet en attente qui s'appliquent aux sujets décrits dans le présent document. Le fait de fournir le présent document ne vous accorde pas de licence pour ces brevets. Vous pouvez faire une demande de renseignements sur les licences par écrit à :

IBM Director of Licensing

IBM Corporation

North Castle Drive, MD-NC119

Armonk, NY 10504-1785

USA

Le paragraphe suivant ne s'applique pas au Royaume-Uni ni à tous les autres pays dans lesquels lesdites clauses ne sont pas conformes à la législation en vigueur : INTERNATIONAL BUSINESS MACHINES CORPORATION FOURNIT CETTE PUBLICATION « TELLE QUELLE », SANS GARANTIE EXPRESSE OU IMPLICITE, Y COMPRIS NOTAMMENT LES GARANTIES IMPLICITES D'ABSENCE DE CONTREFAÇON, LES GARANTIES RELATIVES À LA QUALITÉ MARCHANDE OU L'ADÉQUATION À UN USAGE PARTICULIER. Certains pays ne permettent pas l'exclusion des garanties implicites pour certaines transactions; auquel cas la déclaration qui précède peut ne pas s'appliquer.

Les présents renseignements peuvent contenir des inexactitudes techniques ou des erreurs typographiques. Des modifications sont apportées de façon périodique aux renseignements dans le présent document; ces modifications seront intégrées aux nouvelles éditions de la documentation. IBM peut apporter des améliorations ou des modifications aux produits ou aux programmes décrits aux présentes en tout temps et sans préavis.

Tous les énoncés concernant l'orientation future et les intentions d'IBM peuvent être modifiés ou supprimés sans préavis et représentent uniquement des buts et objectifs.

Marques de commerce

IBM, le logo IBM et ibm.com sont des marques déposées d'International Business Machines Corporation, enregistrées dans de nombreux pays. Les autres noms de produit et de service peuvent être des marques de commerce d'IBM ou de tiers. La liste à jour des marques IBM est disponible sur le Web sous « Copyright and trademark information », à www.ibm.com/legal/copytrade.shtml.

INTÉGRATION MODERNE

