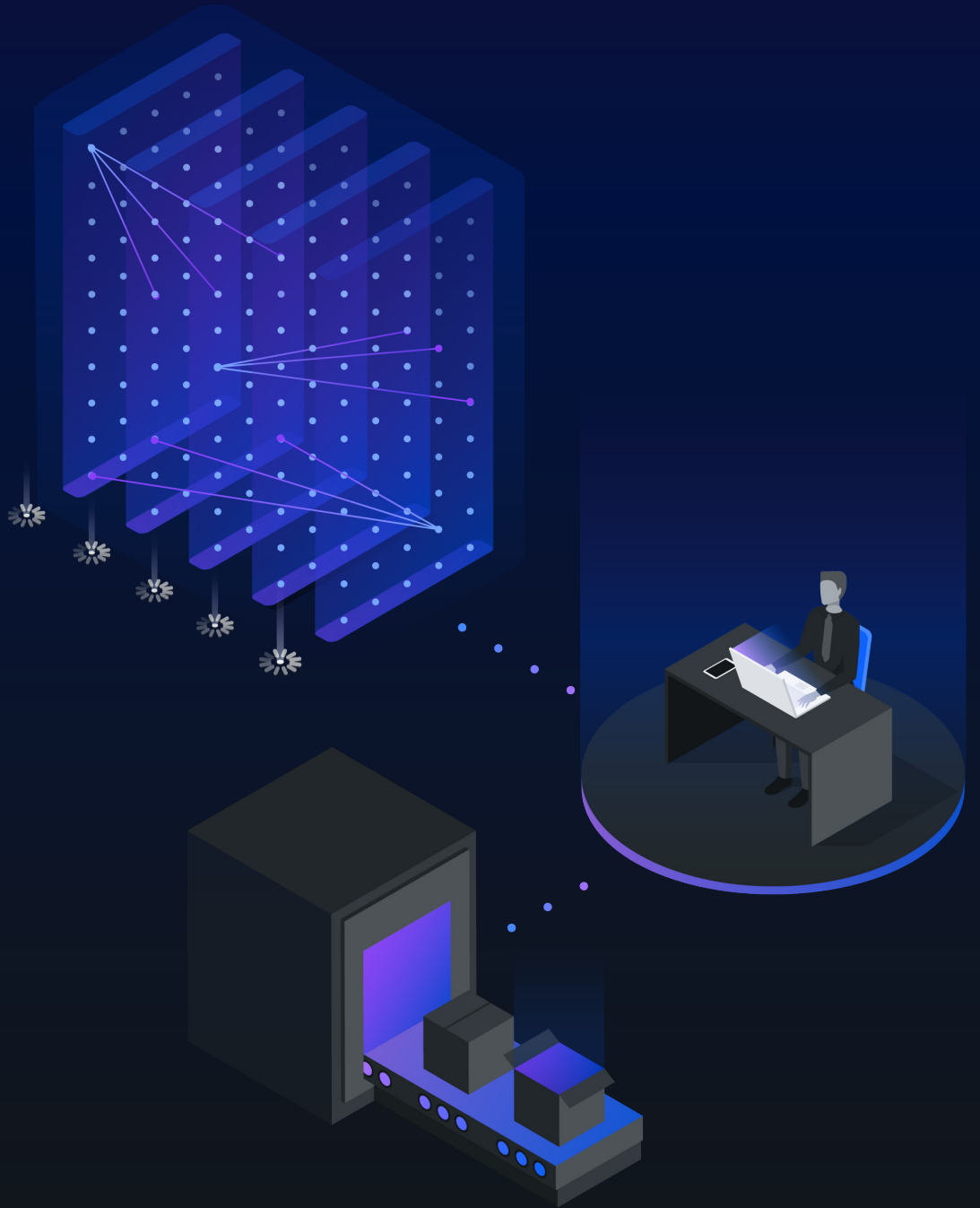


Palantir for  
IBM Cloud Pak for Data:  
AI 기반 비즈니스  
의사결정 가속화



# AI를 활용한 비즈니스 의사 결정 강화

데이터를 기반으로 중요한 의사결정을 내리는 것은 훌륭한 비즈니스 리더의 특징입니다. 또한 미래를 내다보는 안목을 가진 리더들은 올바른 데이터가 전체 기업의 AI 기반 디지털 혁신을 촉진할 수 있다는 것을 알고 있습니다.

그러나 방대한 양의 데이터가 사일로의 조직 전체에서 분산되면, 비즈니스 운영에 연결하기 위해 AI를 활용하여 인사이트를 개발하는 것은 시간이 많이 걸리고 확장하기 어려울 수 있습니다. 데이터, 분석, AI 및 운영을 연결하는 솔루션은 기업에서 비즈니스 요구를 충족하기 위해 기업 데이터의 잠재력을 최대한 발휘하는 데 필요합니다.



또한 AI 구현에는 일반적으로 전문 기술 지식이 필요합니다. 대부분의 조직은 비즈니스 전반에서 AI 확장을 방해하는 기술 부족의 문제점을 겪고 있습니다. 지금 필요한 것은 전문적인 기술이 없는 사용자도 데이터와 애플리케이션을 빠르고 유연하게 사용자 정의할 수 있도록 AI 프로세스를 일반화하는 것입니다.

IBM과 Palantir는 조직에서 데이터 기반의 예측 인사이트를 실제 비즈니스 의사결정에 반영하는 방식을 간소화하고 속도를 높이기 위해 협력하고 있습니다. 새로운 파트너십을 통해 소매, 금융 서비스, 제조, 전자 통신 등 다양한 산업 분야에서 AI를 비즈니스 운영에 채택하고 확장하는 발판이 되고 있습니다.

이 개요에서는 솔루션이 제공하는 내용, 주요 차별화 요소 및 업계 최고의 활용 사례에 대해 자세히 설명합니다. 시작해 볼까요?

# Palantir for IBM Cloud Pak for Data는 무엇인가요?

Palantir for IBM Cloud Pak® for Data는 사용자가 의사결정과 관련된 모든 정보(데이터 및 모델)를 실시간으로 검색, 발견, 시각화 및 분석할 수 있는 동급 최고의 소프트웨어를 제공합니다. 이 솔루션은 데이터 중심 운영 및 의사결정을 위한 업계 최고의 Palantir 플랫폼과 업계를 선도하는 하이브리드 클라우드 데이터 및 AI 플랫폼인 IBM Cloud Pak for Data를 결합합니다.

이 솔루션이 기업의 의사결정을 개선하도록 어떻게 지원되는지 살펴보겠습니다.

## 1. 엔터프라이즈 범위 연결 및 데이터에 대한 액세스 제어

IBM Cloud Pak for Data는 하이브리드 데이터 환경에서 데이터를 수집하고 구성하는 방법을 자동화합니다. 임베디드 데이터 가상화는 여러 유형 및 위치(온프레미스 데이터 저장소 및 멀티클라우드)에서 데이터 소스를 통합하여 데이터에 대한 단일 논리 보기를 작성합니다. 그런 다음 IBM Watson® Knowledge Catalog에서 데이터를 자동으로 검색하고 선별하여 팀이 분석을 위해 신속하게 액세스할 수 있는 통합된 데이터 자산을 생성하며, 적절한 규칙과 정책을 사용하여 액세스를 제어하고 규제 준수를 보장합니다.

## 2. 복잡한 데이터를 사람이 판독 가능한 개념으로 변환하는 통합 온톨로지

Palantir의 풍부한 시맨틱 레이어 또는 온톨로지에 매핑되는 경우 IBM Cloud Pak for Data에 생성되는 통합 데이터 자산은 일반 사용자가 쉽게 이해할 수 있는 오브젝트로 데이터 보기를 제공합니다. 예를 들어, 프로덕션 유스 케이스의 경우 오브젝트는 장비, 원자재, 마감재 및 운영자가 될 수 있습니다. 온톨로지에는 오브젝트 모델로 정의되는 오브젝트 및 해당 관계의 관련 속성도 포함됩니다. 이 오브젝트 모델은 기본적으로 IBM Cloud Pak for Data의 Watson Studio에 내장된 AI와 결합할 수 있는 오퍼레이션의 디지털 트윈이며, 운영이 복잡하고 일반 사용자 대면 운영이 필요한 애플리케이션에 대한 "what-if" 시나리오 테스트 및 시뮬레이션을 가능하게 합니다.

### 3. 비기술(일반) 사용자들이 인사이트 기반의 의사결정을 신속하게 내릴 수 있도록 지원

Palantir는 10년 이상 수백 개에 달하는 세계 유수의 공공, 상업 및 비영리 기관이 운영 애플리케이션을 구축하기 위해 데이터의 잠재력을 최대한 활용할 수 있도록 지원했습니다. 이러한 참여를 통해 Palantir는 일반적인 패턴과 유스 케이스를 식별하고 주요 구성 요소를 제품화할 수 있었습니다. IBM Cloud Pak for Data의 AI 산업 가속기와 결합함으로써 기업은 이를 통해 AI 기반 운영에 대한 의사결정 애플리케이션을 짧은 시간 안에 사용자 정의 애플리케이션에 배치할 수 있습니다. 직관적인 로우 코드/노-코드 애플리케이션 구축 기능을 사용하면, 기술적인 능력에 관계없이 모든 사용자가 데이터와 애플리케이션을 빠르고 유연하게 사용자 정의할 수 있습니다.

### 4. 결과에 대한 신뢰

Palantir for IBM Cloud Pak for Data는 비즈니스 라인의 역량을 혁신하고 설명 가능한 AI를 통해 쉽고 자신 있게 데이터 기반 의사결정을 내릴 수 있도록 지원하여 모델 정확도, 공정성, 투명성 및 결과를 추적할 수 있습니다. 운영적 의사결정 및 해당 결과는 분석, 모델 및 향후 전략을 알리고 개선하기 위해 원래 데이터 소스로 다시 순환됩니다.

또한 수백 명의 고객과 함께 다양한 활용 사례에서 AI 프로젝트를 시작하고 이를 빠르게 진행한 경험이 있는 IBM 및 Palantir의 업계 최대 데이터 사이언스 전문가 팀과 협업하실 수 있습니다.

Palantir for IBM Cloud Pak for Data를 통해 주요 우선 순위 해결



#### 최고 데이터 책임자

- 혁신 실현
- IT와 비즈니스 라인 간의 시너지 증대



#### 최고 정보 책임자

- 보안 및 거버넌스 보장
- 데이터와 AI를 사용하여 혁신 실현



#### 최고 운영 책임자

- 운영 복원력 및 민첩성 달성
- 인재 역량 강화

# 차별성

**Palantir for IBM Cloud Pak for Data의 고유한 특성은 무엇인가요?**



## 디지털 트윈 AI 모델

가상으로 물리적 오브젝트를 복제하여 비즈니스 운영을 최적화하도록 시뮬레이션 및 what-if 분석 실행



## 설명 가능한 AI

모델 배치, 공정성, 품질 및 드리프트를 지속적으로 모니터링하여 위험을 평가 및 완화하고 자신 있게 AI를 배치합니다.



## 노-코드/로우 코드 환경

전문 기술 없이도 몇 분 내에 AI 애플리케이션 공개



## 유연한 배치

Red Hat® OpenShift® 플랫폼에서 실행되는 IBM Cloud Pak for Data를 통해 원하는 클라우드에 Palantir를 배치합니다.



## 엔터프라이즈 범위 연결

하이브리드 클라우드 데이터 환경에서 데이터를 선별하여 실행 가능한 인사이트를 얻는 데 사용할 수 있는 통합 데이터 자산 생성



## 광범위한 데이터 및 AI 서비스

업계 최고의 하이브리드 클라우드 데이터 및 AI 플랫폼에서 데이터 관리, 데이터 거버넌스 및 데이터 사이언스에 대한 서비스를 통합합니다.



## 자동화된 데이터 거버넌스

활발한 정책 관리 및 민감한 데이터의 동적 마스킹을 통해 데이터를 보호하여 규정 준수 보장



## 심층 전문 지식

IBM과 Palantir의 업계 최첨단 데이터 사이언스 팀과 함께 데이터 및 AI 문제를 해결하시기 바랍니다.

# 다양한 산업에서 실현되는 적용 사례

고객 경험 개선에서 공급망 관리, 예측 유지 보수, 마케팅 및 영업 캠페인 최적화에 이르기까지, Palantir for IBM Cloud Pak for Data에서는 다양한 산업의 여러 활용 사례에서 비즈니스 성과를 신속하게 달성할 수 있도록 지원할 수 있습니다. 아래 몇 가지 예제가 제공됩니다.



## 소매

소매 업체는 비즈니스 프로세스 및 고객 행동을 시뮬레이션하기 위해 운영 사일로에서 데이터를 통합하고 AI 모델 및 애플리케이션을 구축하여 적절한 시기에 필요한 제품과 서비스를 제공할 수 있습니다. Palantir for IBM Cloud Pak for Data의 이러한 인사이트와 가시성을 활용하면, 공급망 네트워크의 상태를 지속적으로 모니터링하여 사전에 중요한 문제를 신속하게 해결하고 소비자 요구에 대한 변화에 더 빠르게 대처할 수 있습니다.

예를 들어, 고객 상담원은 통합 성능 데이터 보기에 액세스하여 고객의 문제점에 대한 근본 원인을 빠르게 식별할 수 있습니다. 이 데이터는 상담원이 효율적으로 해결 방법을 제공할 수 있도록 불편한 사항을 확인할 수 있게 고객 불만 데이터를 피드백으로 제공합니다.

## 금융 서비스

'KYC(Know Your Customer)'는 금융 서비스의 최우선 과제이지만, 정확한 단일 클라이언트 보기를 제공하기 위한 중요한 애플리케이션 개발 및 데이터 통합의 노력이 되기도 합니다. Palantir for IBM Cloud Pak for Data를 통해 신속한 데이터 맵핑, 통합, 정리, 중복 제거뿐만 아니라 규정 준수, 고객 서비스, AML 및 위기 관리와 같은 추가적인 활용 사례로 빠르게 확장할 수 있는 일반적인 온톨로지에 대한 맵핑을 지원합니다.

## CPG(Consumer Packaged Goods)

복잡한 공급망을 가진 CPG 회사는 서로 다른 팀, 지역, 데이터 저장소 및 비즈니스 모델 간의 조정이 필요합니다. 비즈니스 목표가 추가됨에 따라 복잡성이 가중되므로 여러 차원에서 의사결정 최적화가 필요합니다.

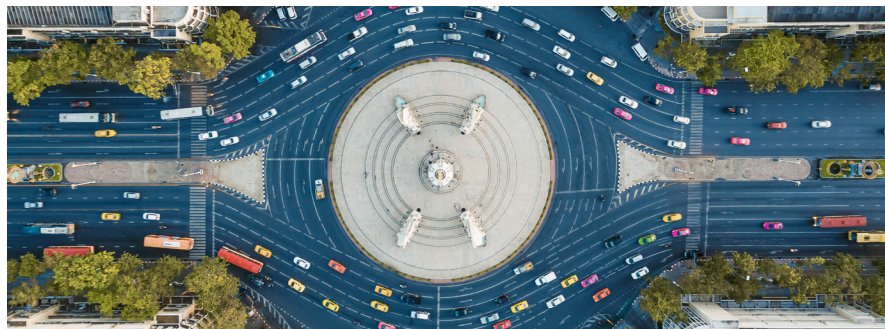
예를 들어, 재고를 줄이려면 서비스 중단으로 인한 결과를 이해해야 합니다. Palantir for IBM Cloud Pak for Data는 데이터 자산, 모델 및 제도적 지식을 직관적 애플리케이션에 결합하여 IT 및 비즈니스 라인에서 정보에 입각한 데이터 기반 의사결정을 내리는 데 사용할 수 있습니다.

## 제조

프로덕션 일정 전반에서 수백 만 개의 부품 생산 라인의 변화, 일정 및 부품 납품 변경에 빠르게 대처하기 위해, 제조 회사는 방대한 양의 데이터를 통합하고 문제점의 근본 원인을 신속하게 파악해야 합니다. Palantir for IBM Cloud Pak for Data를 사용하면 제조 회사에서 페타바이트 규모의 데이터를 활성화하고, 매일 수백 개의 시나리오를 테스트하고, 기계 학습을 사용하여 사전 예방적 유지 관리를 지원할 수 있습니다.

## 통신

공급망 관리 및 사기 방지 관리 외에도, 통신 회사는 서비스 품질을 개선하고 마케팅 및 영업 캠페인을 최적화하여 고객을 유치하고 이를 유지하고자 합니다. Palantir for IBM Cloud Pak for Data는 공급 업체, CRM 애플리케이션, 판매 오더의 데이터 및 생산 데이터를 캠페인 최적화, 콜센터 최적화, 방문자 수 감소 예측과 예방을 위한 모델과 결합하여 다양한 비즈니스 목표에서 가치를 실현합니다.



Palantir for IBM Cloud Pak for Data가 AI를 사용하여 비즈니스 의사결정을 개선하는 데 어떠한 도움을 주는지 자세히 알아보십시오.

실행 중인 솔루션을 확인하고 IBM 전문가와의 무료 일대일 상담 일정을 정해보시기 바랍니다.

데모 보기



전문가 상담



### Palantir 정보

Palantir는 전 세계 가장 중요한 정부 및 상업 조직에 AI 솔루션을 배치했습니다. 현재 Palantir 소프트웨어는 테러 행위를 방지하고, 더 안전한 자동차를 만들고, 의학적 발견을 가속화하며, 마약의 연결 고리를 끊고, 글로벌 에너지를 공급하며, 공급망을 연결하는 등 150개국에 있는 100명 이상의 고객에게 서비스를 제공하기 위해 적극적으로 지원하고 있습니다.

### IBM Cloud Pak for Data 정보

IBM Cloud Pak® for Data는 데이터와 AI 기능을 통합하고 현대화하는 포괄적인 데이터 및 AI 플랫폼입니다. Red Hat® OpenShift®를 기반으로 구축된 이 솔루션은 오픈 소스 기술을 포함하여 IBM 및 IBM 파트너의 기능으로 통합된 아키텍처를 제공합니다. 클라우드 또는 온프레미스에 완전한 관리형 서비스로 또는 최적화된 시스템을 사용하여 서비스를 배치합니다.

© Copyright IBM Corporation 2021

IBM Corporation  
(07326) 서울시 영등포구 국제금융로10  
서울국제금융센터(31FC)  
TEL: (02)3781-7114

Produced in the United States of America  
2021년 2월

IBM, IBM 로고, IBM Cloud Pak 및 IBM Watson은 미국 및/또는 기타 국가에서 사용되는 International Business Machines Corporation의 상표 또는 등록상표입니다. 기타 제품 및 서비스 이름은 IBM 또는 타사의 상표입니다. 현재 IBM 상표 목록은 [ibm.com/trademark](http://ibm.com/trademark)에 있습니다.

Red Hat® 및 OpenShift®는 미국 및 기타 국가에서 사용되는 Red Hat, Inc. 또는 해당 자회사의 등록상표입니다.

이 문서는 최초 발행일을 기준으로 하며, 통지 없이 언제든지 변경될 수 있습니다. IBM이 영업하는 모든 국가에서 모든 오픈이 제공되는 것은 아닙니다.

그러나 IBM 제품 및 프로그램과 함께 사용한 기타 다른 제품이나 프로그램의 운영에 대한 평가와 검증은 사용자의 책임입니다. 이 문서의 정보는 상품성, 특정 목적에의 적합성에 대한 보증 및 타인의 권리 침해에 대한 보증이나 조건을 포함하여(단, 이에 한하지 않음) 명시적이든 묵시적이든 일체의 보증 없이 "현상태대로" 제공됩니다. IBM 제품은 제공 조건으로 체결된 계약의 이용 약관에 따라 보증됩니다.

우수 보안 관리제도에 대한 설명: IT 시스템 보안은 귀사 내/외부로부터의 부적절한 접근을 방지, 감지, 대응함으로써 시스템과 정보를 보호하는 일을 포함합니다. 부적절한 접근은 정보의 변경, 파괴 또는 유출을 초래하거나, 타 시스템에 대한 공격을 포함한 귀사 시스템에 대한 피해나 오용을 초래할 수 있습니다. 어떠한 IT 시스템이나 제품도 완벽하게 안전할 수 없으며, 단 하나의 제품이나 보안 조치만으로는 부적절한 접근을 완벽하게 방지하는 데 효과적이지 않을 수 있습니다. IBM 시스템과 제품은 합법적이며 종합적인 보안 접근방법의 일부로서 고안되며, 이러한 접근방법은 필연적으로 추가적인 실행절차를 수반하며 가장 효과적이기 위해서는 다른 시스템, 제품 또는 서비스가 필요할 수도 있습니다. IBM은 시스템과 제품이 임의의 당사자의 악의적 또는 불법적 행위로부터 영향을 받지 않는다는 것을 보장하지는 않습니다.

법률과 규정을 준수하는지 확인해야 할 책임은 고객에게 있습니다. IBM에서는 해당 서비스나 제품을 통해 고객이 법률 또는 규정을 준수한다고 나타내거나 보증하거나 법률 자문을 제공하지 않습니다. 실제 사용 가능한 저장 공간 용량은 압축 해제 및 압축 데이터 양쪽 모두에 포함되어 보고될 수 있으며, 명시된 용량보다 적거나 다를 수 있습니다.