

¿Cómo son sus parámetros de marketing?

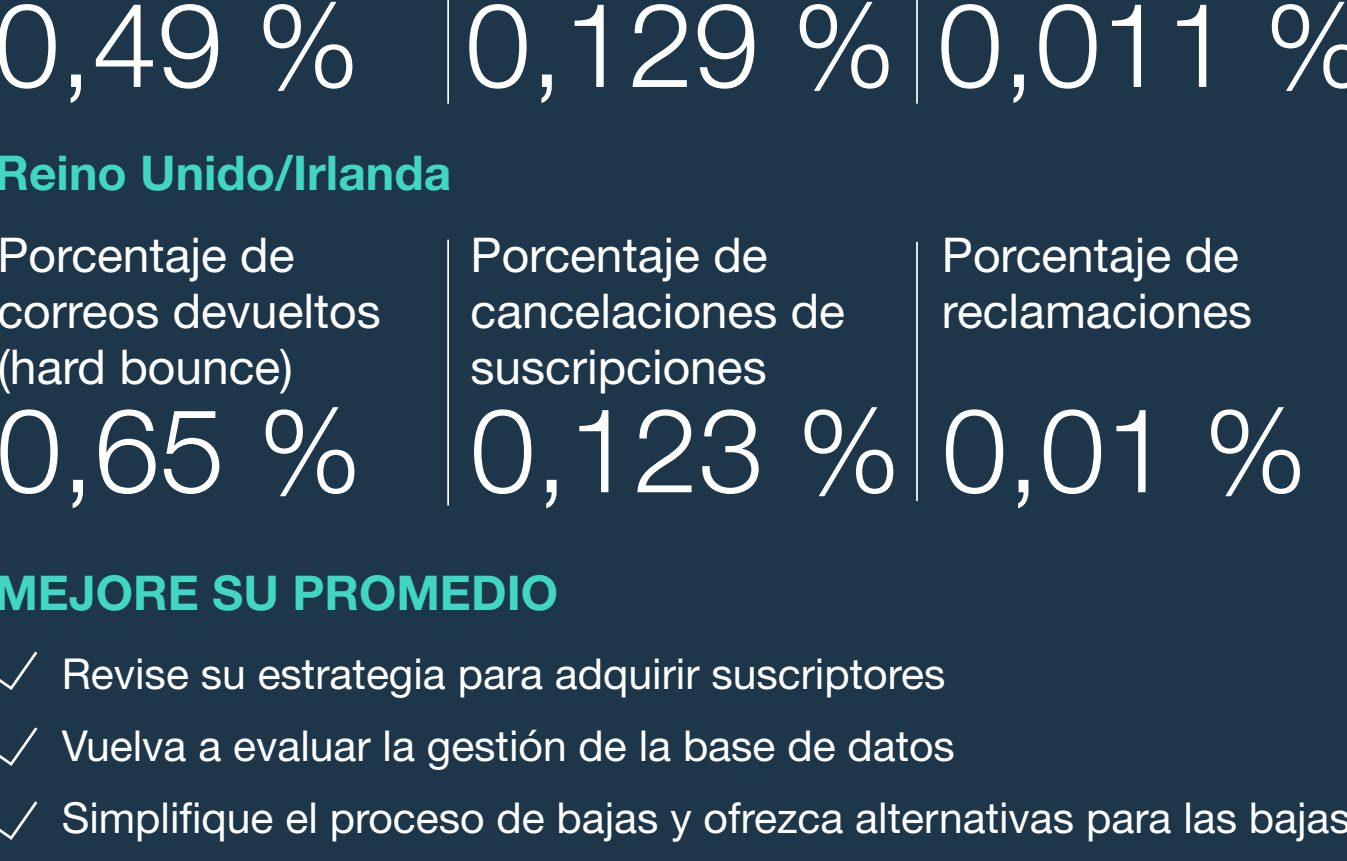
Gracias a la información contenida en el estudio de referencia de IBM Watson Marketing, puede descubrir cómo son sus parámetros de correos electrónicos y dispositivos móviles en comparación con miles de clientes en todos los sectores y continentes. De esta forma, puede comenzar ahora mismo a desarrollar campañas de marketing más inteligentes.



CÓMO AUMENTAR LAS INTERACCIONES DE CORREOS ELECTRÓNICOS

- ✓ Ofrezca incentivos por compras relacionadas
- ✓ Invite a los compradores a revisar sus compras
- ✓ Incluya un enlace con información importante del producto

La proporción de clics disminuye en el periodo vacacional (del 22 de noviembre al 31 de diciembre)



MEJORE SU PROMEDIO

- ✓ Revise su estrategia para adquirir suscriptores
- ✓ Vuelva a evaluar la gestión de la base de datos
- ✓ Simplifique el proceso de bajas y ofrezca alternativas para las bajas

Gracias a la inteligencia artificial, puede predecir las bajas antes de que tengan lugar. De este modo, consigue resolver los principales problemas del marketing por correo electrónico.



Un 62,9 % lee el correo electrónico en sus dispositivos móviles, por lo que los expertos de marketing en el Reino Unido e Irlanda deben priorizar estos dispositivos.



CÓMO AUMENTAR LAS INTERACCIONES DE CORREOS ELECTRÓNICOS

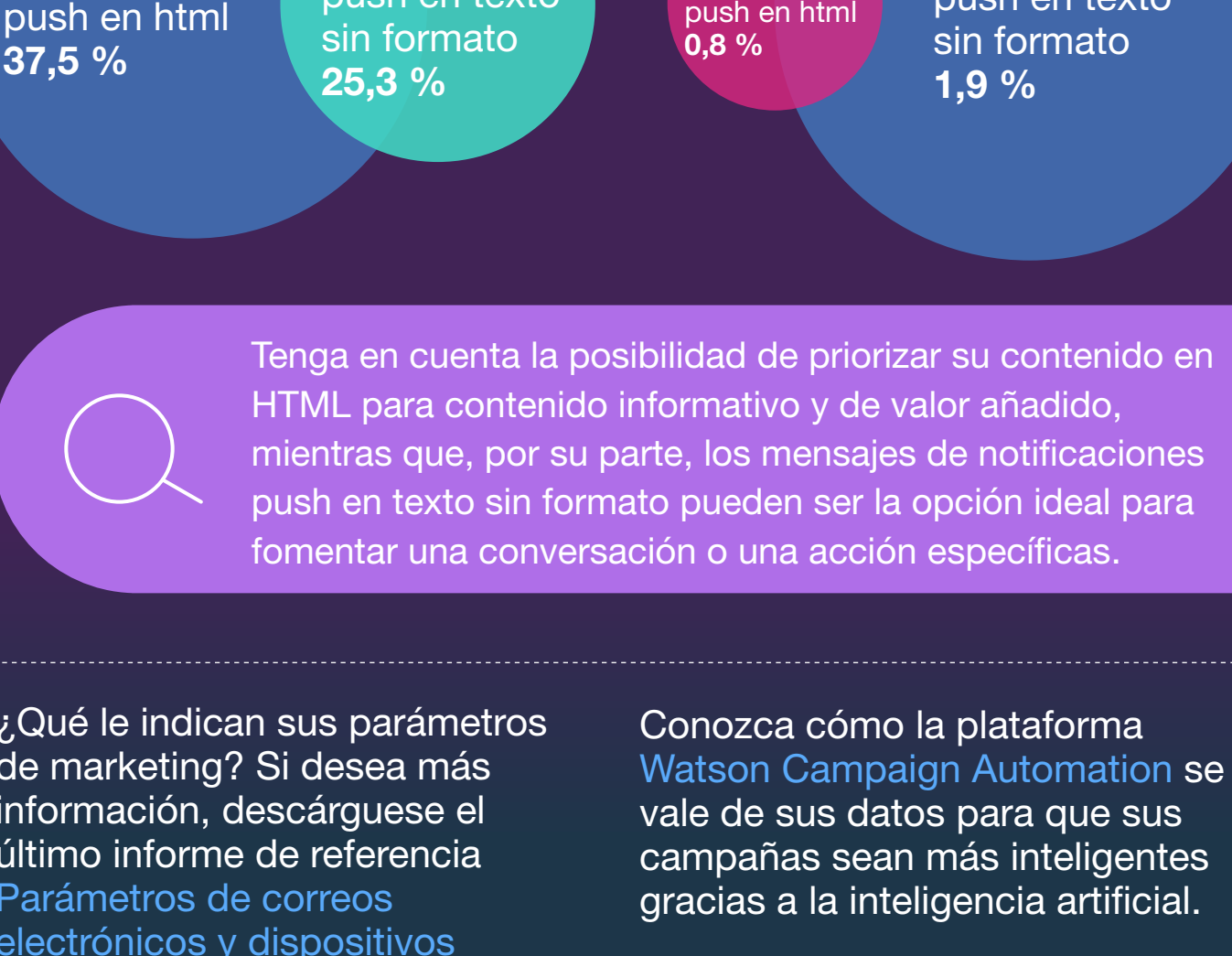
- ✓ Las ofertas deben ser claras
- ✓ Pruebe un diseño y un texto diferentes
- ✓ Realice una prueba A/B con el asunto del correo



CÓMO AUMENTAR LAS INTERACCIONES DE SMS

- ✓ Actualizaciones de los servicios
- ✓ Contenido específico
- ✓ Notificaciones oportunas
- ✓ Últimas ofertas
- ✓ Consejos

Lo óptimo es usar los SMS para promover las suscripciones de aplicaciones móviles y correos electrónicos.



¿Qué le indican sus parámetros de marketing? Si desea más información, descárguese el último informe de referencia [Parámetros de correos electrónicos y dispositivos móviles para un marketing más inteligente de IBM.](#)

Conozca cómo la plataforma [Watson Campaign Automation](#) se vale de sus datos para que sus campañas sean más inteligentes gracias a la inteligencia artificial.

[Descargar](#) [Más información](#)

Todos los porcentajes que se muestran son valores medios. Esta información ha sido extraída de un estudio que analiza los mensajes de marketing en correos electrónicos y dispositivos móviles enviados por miles de clientes de IBM Watson Marketing repartidos por más de 40 países a lo largo del 2017.

© Copyright IBM Corporation 2018. Todos los derechos reservados.