

# City Furniture, Inc.

## 利用 IBM 服务躲避风暴

迁移到 IBM® Cloud™ 后，City Furniture 确保了在飓风来临时，业务关键型计算机运营和重要客户数据不会受到破坏。同时还能够根据需要向上扩展计算能力，并创建平台来添加基于云的应用程序和认知功能。

## 业务挑战

City Furniture, Inc. 的门店位于飓风频发的南佛罗里达州，因此需要一个经过验证的解决方案来保持其业务关键型计算机正常运行，不会受到飓风的破坏。

此外，该零售商的任务关键型 IBM i 和 x86 环境需要一款可扩展的云管理选项。

## 转型

City Furniture 迁移到 [IBM 云](#) 以支持网络可靠性和灾备服务。此迁移举措也为基于云的应用程序和认知计算创建了一个更加敏捷的平台，可交付更高质量的客户服务。

## 成果

### 支持业务增长

利用 40 年合作伙伴关系基础上发展出的最新协作

### 交付可扩展的计算能力

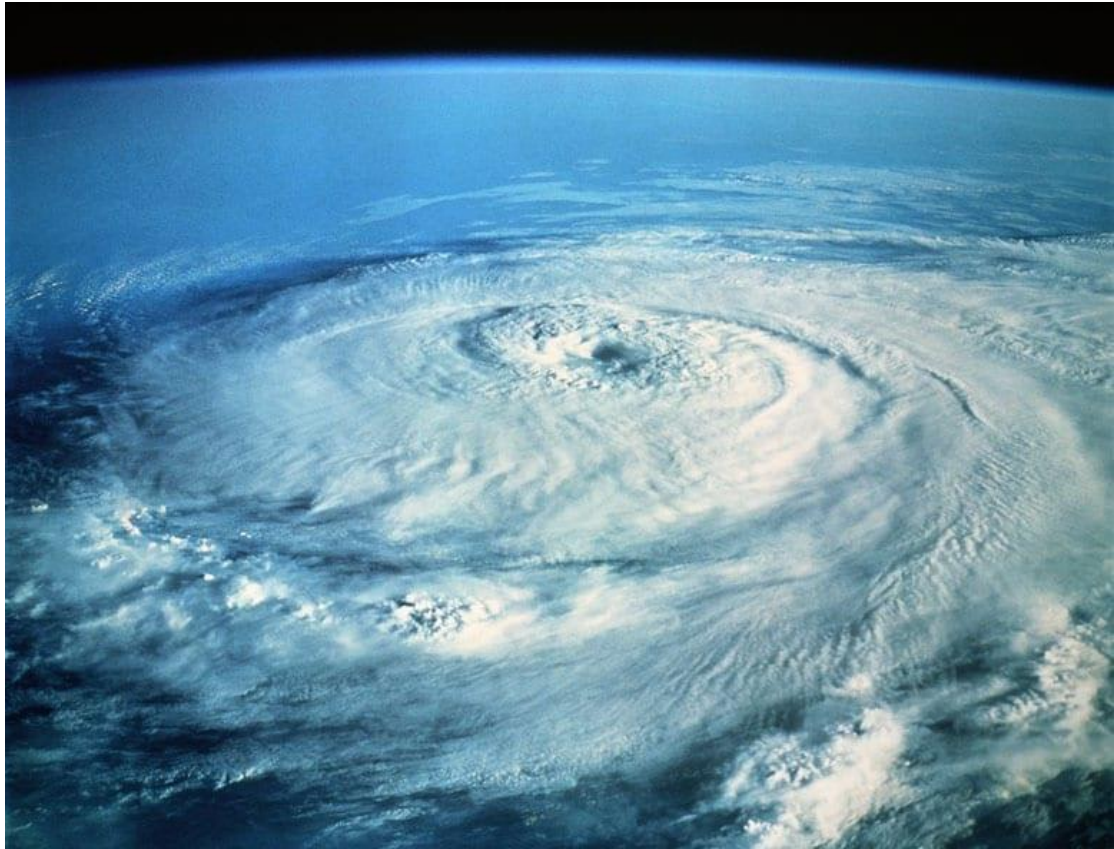
根据需求在高峰时段增强能力

### 提供全天候支持

利用多个 IBM Cloud 位置的网络监控和备份

## 业务挑战案例

### 暴风警报



狂风以每小时 150 英里的速度呼啸而来。在巨浪的冲击下，汽车就像沙滩玩具般颠簸起伏。数百万住宅和公司陷入黑暗。自然界中没有任何东西能带来飓风这样的大气能量，飓风灾害所造成的破坏性也是无可比拟的。

佛罗里达半岛伸入大西洋和墨西哥湾，海岸线长达 1,350 英里，是美国遭受飓风袭击最为频繁的地区。自 1851 年来，已有 100 多场飓风在基韦斯特和彭萨科拉之间登陆。未来几年，随着气候变化和海平面上升，飓风的破坏性还有可能进一步加剧。

遭受飓风引发的一系列停电和未遂事故之后，City Furniture 再也无法忍受飓风对其南佛罗里达州营业地点带来的风险。作为佛罗里达州最大的零售商之一，City Furniture 拥有自己的本地计算系统，并将重要客户数据存储在本

数据中心。IT 管理团队寻求一款经验证的解决方案来备份关键数据，支持网络灾备服务，以应对各种天气威胁。

同时，City Furniture 还发现了另一商机。如果迁移到更加可靠的全新计算平台，是否还可以增加运营灵活性，并能在销售活动和季节波动期间处理更多工作负载？

“IBM 已与我们的合作超过 40 年之久，我们认为不会再有更好的合作伙伴来与我们携手踏上云旅程，” City Furniture 副总裁兼副首席信息官 Chad Simpson 解释道。“他们了解企业，了解关键业务，我们相信他们将尽全力让我们的云旅程取得成功。”

“每一分钟都至关重要，如果我们的系统发生宕机，一定会让客户失望。迁移到 IBM Cloud 让我们能够高枕无忧。”

- City Furniture 副总裁兼副首席信息官 Chad Simpson

## 转型案例

### 向高级平台迁移

在 City Furniture，任何旨在保护内部计算机系统免遭飓风破坏的策略都必须从本地原有系统着手。多年前，该公司的初始系统核心是以 IBM System/36 服务器为基础搭建的，后来演变为 IBM AS/400 平台，负责运行大部分后端业务操作。而最近，City Furniture 安装了 80 台虚拟服务器，以便在 Microsoft Windows x86 平台上运行前端操作。

“能够支持 AS/400 独特环境的合作伙伴并不多。IBM 作为 AS/400 的创造者无疑是最佳选择，” Simpson 这样说到。“我们希望有人能将 AS/400

和 Windows x86 环境作为单一管理服务来管理，而 IBM 便是最合适的人选。”

City Furniture 采用 [IBM 云迁移服务](#)，将其原有的混合系统运营迁移到云中。通过将服务器物理迁移出可能受飓风影响的区域，City Furniture 可确保自己的计算基础架构拥有灾备能力，从而持续服务于业务。这种全新级别的灾备能力可增强数据保护、缓解信息风险，并确保通过云备份服务访问关键信息。

将数据库迁移到云之后，City Furniture 与 IBM 合作创建了面向其零售环境的基于云的应用程序，更好地发挥了协同作用。

“现在，我们将业务关键型数据和服务器迁移至位于美国各分散地理区域的四个不同的数据中心，这样我们的团队就能专注于创新，而不必将精力花费在维护或硬件上，” Simpson 如是说。“我们确实希望将更多的时间和精力用于企业内的创新。”

## **丰硕成果**

### **准备好迎接下一波创新**

现在，City Furniture 已完成了向 IBM Cloud 的迁移，将其网络资产分散在佛罗里达州飓风影响区域之外的多个地点，不必再因飓风担惊受怕。IBM 对云计算运营负有单点责任，其中包括高可用性灾备 (HADR) 和全天候系统监控。云计算还衍生出其他业务效益。系统能够根据工作负载的不同而向上或向下扩展，这样 City Furniture 仅需为所需的计算能力付费。

随着业务运营和客户数据迁移到云端，City Furniture 启动了几个新项目来更好地应用此信息，包括部署 [IBM Cognos® Analytics](#) 和 [IBM Db2® Data Warehouse on Cloud](#) 解决方案，其中涉及到 AI 功能以便更好地服务客户。

“我们的总裁宣称，我们不再是一家家具公司。而是一家销售家具的技术公司，” Chad Simpson 总结道。“实现此目标的唯一方式便是持续创新，并运用云、认知、数据和分析等技术。我们将不断努力，尽全力获得竞争优势。”

# CITY

---

# FURNITURE

## 关于 City Furniture, Inc.

[City Furniture](#) 创立于上世纪七十年代，是佛罗里达州一家领先的家居饰品零售商。City Furniture 的产品迎合了人们的不同品味、生活方式和预算，它在广告词中向客户承诺，“每个人都可以这样生活。” City Furniture 总部位于佛罗里达州的塔马拉克，拥有 1,800 名员工，运营着 29 个零售网点、两个配送中心和一个电子商务网站。作为一家注重环保的企业，City Furniture 的送货卡车用的是压缩天然气，每年回收利用数百万磅废弃物，并在 2018 年获得了可持续发展家具委员会的最高评分。

## 后续行动

欲了解有关此案例中介绍的 IBM 解决方案的更多信息，请联系您的 IBM 代表或 IBM 业务合作伙伴，或访问以下网站：

- [IBM 云迁移服务](#)
- [IBM Cognos® Analytics](#)
- [IBM 数据备份与保护服务](#)
- [IBM Db2® Data Warehouse on Cloud](#)

© Copyright IBM Corporation 2019. IBM Corporation, IBM Services, New

Orchard Road, Armonk, NY 10504

美国出品 2019 年 4 月。

IBM、IBM 徽标、ibm.com、Cognos、Db2 和 IBM Cloud 是 International Business Machines Corp. 在全球许多司法管辖区域的注册商标。其他产品和服务名可能是 IBM 或其他公司的商标。Web 站点

[www.ibm.com/legal/copytrade.shtml](http://www.ibm.com/legal/copytrade.shtml) 上的“Copyright and trademark information”部分中包含了 IBM 商标的最新列表。

Microsoft、Windows、Windows NT 和 Windows 徽标是 Microsoft Corporation 在美国和/或其他国家或地区的商标。

本文档为自最初公布日期起的最新版本，IBM 可能会随时对其进行更改。IBM 并不一定在开展业务的所有国家或地区提供所有这些产品或服务。

此处讨论的性能数据和客户示例仅供演示。实际性能结果可能因特定配置和运行条件而异。本文档内的信息“按现状”提供，不附有任何种类（无论是明示的还是默示的）的保证，包括不附有关于适销性、适用于某种特定用途的任何

保证以及非侵权的任何保证或条件。IBM 产品根据其提供时所依据协议的条款和条件获得保证。