

# SAP S/4HANA를 클라우드로 마이그레이션할 때 누릴 수 있는 이점

클라우드 기술을 활용하여 경쟁 우위 유지

SAP 고객은 향후 12개월 내에 SAP 인증 공급자로부터 배포 대상의 50%를 클라우드 IaaS로 마이그레이션할 것이라고 예상하고 있습니다.

## 수익성 개선

- 진화하는 비즈니스 요구 사항에 대응하는 민첩성
- 고객을 유치하고 유지하기 위한 서비스 및 제품을 적시에 제공
- 더 나은 통찰력과 예측 분석을 통해 고객 경험 향상



### 기업에 필요한 사항:

- 지속적으로 진화하고 있는 요구 사항에 맞는 비즈니스 및 기술 옵션
- 변화하는 환경과 시장 요구에 신속하게 대응할 수 있는 능력과 민첩성을 향상시킬 수 있는 솔루션

### 기업이 클라우드에서 SAP S/4HANA를 통해 수행할 수 있는 일:

- 실시간에 가까운 통찰력과 예측 분석을 제공하는 새로운 데이터 모델과 비즈니스 프로세스를 통해 운영 방식을 개선합니다.
- 기존의 데이터와 고객 감정을 결합하여 비즈니스에 대한 360도 관점을 확보하고 시장 요구 사항을 예측합니다.
- 서비스와 제품을 보다 신속하게 제공하고 신규 고객을 유치하며 기존 고객의 만족도를 유지하고 고객이 경쟁 업체로 이동하는 것을 방지합니다.
- 최신 데이터 소스를 활용하여 사물 인터넷(IoT) 기기, 인공지능(AI), 머신러닝(ML) 및 블록 체인의 운영 데이터와 결합합니다.

## IBM Cloud는 SAP S/4HANA에 필요한 강력한 기반 제공

SAP S/4HANA를 IBM Cloud로 마이그레이션한 기업은 다음과 같은 이점을 얻었다고 말합니다.

- 고성능 인프라
- 보안 및 확장성 향상
- SAP 환경의 다양한 부분의 통합 개선
- 더 나은 분석 기능

### 중요한 고려 사항

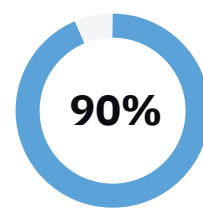
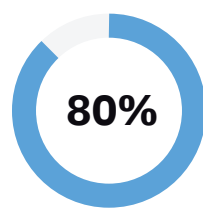
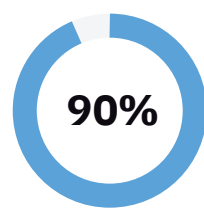
운영 중단을 최소화하기 위해 논리적이고 유연한 마이그레이션 접근 방식을 제공할 수 있는 조정 가능한 일정을 채택합니다.

출처: IDC 설문 조사

## 클라우드에서 SAP S/4HANA 실행에 따른 수익성 이점

기존의 비즈니스 프로세스를 전환하고 기술 투자를 활용하면 생산성이 향상되고 수익이 증가하며 비용이 절감됩니다.

SAP S/4HANA를 IBM Cloud로 마이그레이션한 기업이 보고하는 뚜렷한 영향



출처: IDC 설문 조사

## 클라우드에서 SAP S/4HANA 마이그레이션을 실행하려면 이해 관계자의 신용과 신뢰를 보장할 수 있는 믿을 만한 조언자가 필요

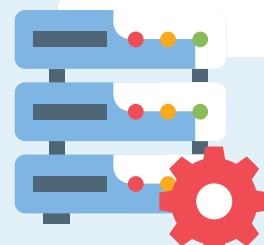
기업은 위험, 평판 손실 및 규정 미준수 노출을 방지하는 데 도움이 되는 포괄적인 통합형 보안 하드웨어, 소프트웨어 및 클라우드 접근 방식을 갖춘 클라우드 제품을 고려해야 합니다.

### IDC가 믿고 있는 IBM Cloud 기능:

- 지속적인 혁신을 위한 클라우드 네이티브 비전 제시
- 검증된 모범 사례 및 방법론 제공
- 운영 중단 및 운영 문제를 최소화하는 높은 애플리케이션 가용성 및 복원력 제공 가능
- 중요한 SAP 마이그레이션 도구 기능
- 오늘날의 비즈니스 및 운영 문제를 해결하기 위한 글로벌 전문 지식과 경험에 대한 접근 기회 제공

### 글로벌 전문성과 경험을 기반으로 지원:

- 모범 사례 및 방법론
- 운영 중단 및 운영 문제를 최소화하는 높은 애플리케이션 가용성 및 복원력
- SAP 마이그레이션 도구에 액세스
- 경제적이고 유연한 마이그레이션 접근 방식



## 비즈니스에 영향을 미칠 수 있는 비용이 많이 발생하는 작업 지연 방지

NetWeaver에 대한 2027년 SAP의 지원 만료 기한이 다가오고 있습니다. 기업에서 데이터베이스로 SAP HANA 마이그레이션을 실행하고 기본 비즈니스 애플리케이션으로 SAP S/4HANA 마이그레이션을 실행할지 여부를 결정하는 것은 한 번의 하드웨어 주기에 해당됩니다.



IDC는 SAP 워크로드의 평균 하드웨어 수명 주기를 4.5년으로 추정하기 때문에 2021년에 SAP 워크로드에 대한 새로운 하드웨어 주기를 시작하는 모든 조직은 2025/2026년에 주기를 새롭게 갱신해야 하는 상황이 됩니다.

이제 SAP S/4HANA로 마이그레이션의 일환으로 클라우드 접근 방식을 결정할 때입니다.