

Dix façons d'automatiser Microsoft Windows avec Red Hat Ansible Automation Platform

La plupart des entreprises disposent de plusieurs systèmes informatiques. Par exemple, elles peuvent utiliser une ferme de serveurs Linux® et fournir les services d'identité via un cluster Microsoft Active Directory, ou encore développer des logiciels pour différentes cibles sur un environnement compatible avec plusieurs plateformes. Dans ce contexte, la gestion manuelle de chacun des composants devient laborieuse et source d'erreurs.

La solution Red Hat® Ansible® Automation Platform facilite l'automatisation des environnements multifournisseurs. Avec la prise en charge native de Microsoft Windows, vous pouvez désormais gérer vos systèmes Linux et Windows comme tels, en utilisant les mêmes outils d'automatisation. Cette liste de contrôle présente 10 façons d'automatiser les systèmes Windows grâce à Red Hat Ansible Automation Platform.

1 Windows Remote Management (WinRM)

WinRM est la technologie de gestion à distance de Microsoft basée sur le protocole HTTP. WinRM repose sur une méthode de connexion non interactive qui complique certaines tâches, comme l'accès à l'API de protection des données, l'authentification « double saut » et les mises à jour Windows. La solution Red Hat Ansible Automation Platform permet de codifier l'authentification afin d'automatiser ces tâches de gestion à distance dans Windows.

2 Powershell

Powershell est une suite logicielle Windows qui inclut une interface en ligne de commande et un langage de script basés sur des tâches. Elle s'appuie sur .NET et donne accès à la plateforme Desired State Configuration (DSC) pour configurer, déployer et gérer les systèmes. Avec la solution Red Hat Ansible Automation Platform, vous pouvez automatiser de nouveaux systèmes Windows, y compris l'ensemble des fonctions .NET et DSC, sans installer d'autre langage de script.

3 Installation et maintenance des applications

En l'absence de système de gestion de paquets intégré à Windows, la distribution et la maintenance des applications s'effectuent via le Microsoft Store. Or, cette plateforme est difficile à automatiser. La solution Red Hat Ansible Automation Platform inclut un module qui automatise la gestion de base des paquets dans Windows. Son intégration à la fonction [logicielle d'automatisation de la gestion Chocolatey](#) pour Windows permet également de profiter de la gestion automatisée et idempotente des paquets.

4 Tâches soumises à redémarrage

Beaucoup de fonctions informatiques standard supposent ou entraînent un redémarrage de Windows. Cette procédure peut poser problème avec des tâches automatisées. En effet, lors d'un redémarrage, un système disparaît, ce qui provoque l'interruption des opérations d'automatisation. La solution Red Hat Ansible Automation Platform offre la possibilité de lancer des cycles de redémarrage pour gérer les systèmes. L'objectif est de s'assurer que toutes les tâches d'automatisation sont effectuées, peu importe le nombre de redémarrages requis.

Témoignage client

Siemens, une multinationale spécialisée dans les technologies, a déployé la plateforme Red Hat Ansible Automation Platform pour simplifier son infrastructure à clé publique (PKI) basée sur Windows et l'automatiser davantage.

- Solution Ansible optimisée pour l'environnement de sécurité Windows
- Meilleure efficacité informatique grâce à l'automatisation des tâches de gestion
- Approfondissement des compétences Ansible au sein de l'entreprise grâce aux conseils d'experts et aux formations

Lisez l'[étude de cas](#) complète pour en savoir plus sur la réussite de Siemens.



« Nous avons trouvé la solution parfaite pour automatiser plus de tâches : Red Hat Ansible Automation Platform. »

Rufus Buschart

Responsable de l'infrastructure PKI, Siemens

5 Windows Update

La gestion des mises à jour fait partie des missions courantes d'une équipe informatique. Windows Update est le système de distribution des mises à jour logicielles pour Windows. Pour gérer ces mises à jour, la plupart des équipes informatiques utilisent Microsoft System Center Configuration Manager (SCCM). Pourtant, SCCM manque de fiabilité avec les processus automatisés, surtout ceux qui impliquent un redémarrage. Il devient alors difficile de respecter les fenêtres de maintenance. La solution Red Hat Ansible Automation Platform améliore la fiabilité des mises à jour automatisées en permettant d'effectuer les mises à jour synchrones de base via Windows Update.

6 Internet Information Services (IIS)

IIS est un serveur web extensible pour Windows. Avec la solution Red Hat Ansible Automation Platform, vous disposez de modules d'automatisation standard pour IIS qui permettent notamment de configurer des sites et applications web, des pools d'applications et des répertoires virtuels.

7 Registre Windows

Le registre Windows est une base de données où sont stockés les paramètres de base du système d'exploitation et des applications Windows. La modification manuelle des valeurs du registre demande souvent beaucoup de temps et peut entraîner des erreurs. La plateforme Red Hat Ansible Automation Platform intègre des fonctions pour gérer chaque paire clé-valeur de façon idempotente. Vous pouvez également créer des modèles de registre et les appliquer automatiquement à des groupes de systèmes Windows.

8 Gestionnaire de contrôle des services Windows

Le Gestionnaire de contrôle des services assure la gestion de l'ensemble des services Windows, y compris WinRM, le serveur IIS et les pare-feu. La solution Red Hat Ansible Automation Platform comprend un module pour automatiser le contrôle des services. Vous pouvez par ailleurs créer et gérer les services Windows dans le cadre d'un déploiement de logiciels étendu.

9 Domaines

Windows utilise des domaines pour gérer les identités d'entreprise. Les systèmes d'un environnement d'entreprise doivent tous être reliés à un domaine. Cela vaut également pour les systèmes de test, ce qui complique la réalisation des tests des nouveaux logiciels et des nouvelles mises à jour ou configurations. Grâce à Red Hat Ansible Automation Platform, par souci de simplification, vous pouvez automatiser la gestion de base des domaines et de leurs utilisateurs. Cette solution facilite aussi le test des nouvelles configurations à l'aide de machines éphémères. Elle permet d'automatiser la création de domaines temporaires, l'ajout de systèmes éphémères et les tests, et de tout supprimer ensuite, très rapidement.

10 Listes de contrôle d'accès (ACL)

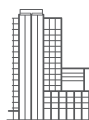
La sécurité est une préoccupation constante des équipes informatiques. Pour définir les droits d'accès des utilisateurs, groupes et tâches, Windows utilise des listes de contrôle d'accès, ou ACL. Vous devez impérativement configurer ces listes correctement pour assurer la protection de votre entreprise. La solution Red Hat Ansible Automation Platform vous simplifie la tâche et facilite également l'interprétation de vos ACL. Vous pouvez configurer des utilisateurs et des groupes, leur accorder des droits et définir des comportements d'héritage, en utilisant un code clair et parfaitement lisible pour un être humain.



Pour en savoir plus sur l'automatisation de Microsoft Windows, rendez-vous sur ansible.com/windows.



Découvrez la présentation donnée lors de l'AnsibleFest 2019 à Atlanta sur ansible.com/10-things-i-hate-about-you.



À PROPOS DE RED HAT

Premier éditeur mondial de solutions logicielles Open Source pour les entreprises, Red Hat s'appuie sur une approche communautaire pour proposer des technologies Linux, de cloud hybride, de conteneur et Kubernetes fiables et performantes. Red Hat aide ses clients à intégrer des applications nouvelles et existantes, à développer des applications natives pour le cloud, à standardiser leur environnement sur son système d'exploitation leader sur le marché ainsi qu'à automatiser, sécuriser et gérer des environnements complexes. Red Hat propose également des services d'assistance, de formation et de certification primés qui lui ont valu le titre de conseiller de confiance auprès des entreprises du Fortune 500. Partenaire stratégique des prestataires de cloud, intégrateurs système, fournisseurs d'applications, clients et communautés Open Source, Red Hat aide les entreprises à se préparer à un avenir toujours plus numérique.



facebook.com/redhatinc
@RedHat_France
linkedin.com/company/red-hat

fr.redhat.com
F21604_0220_KVM

EUROPE, MOYEN-ORIENT
ET AFRIQUE (EMEA)
00800 7334 2835
europe@redhat.com

FRANCE
00 33 1 4191 2323
fr.redhat.com

Copyright © 2020 Red Hat, Inc. Red Hat, Red Hat Enterprise Linux, le logo Red Hat et JBoss sont des marques de Red Hat, Inc., déposées aux États-Unis et dans d'autres pays. Linux® est la marque commerciale déposée de Linus Torvalds aux États-Unis et dans d'autres pays.