

Migration von SAP S/4HANA in die Cloud – Vorteile

Sichern Sie sich durch den geschickten Einsatz von Cloudtechnologie den Wettbewerbsvorteil

SAP-Kunden erwarten, dass sie in den nächsten 12 Monaten 50 % ihrer Deployments zu einem „Cloud IaaS for SAP“-zertifizierten Anbieter migrieren werden.

Verbesserung der Ergebnisse

Agilität als Reaktion auf sich verändernde Geschäftsanforderungen

Fristgerechte Bereitstellung von Dienstleistungen und Produkten, um neue Kunden zu gewinnen und bestehende zu binden

Steigerung der Kundenzufriedenheit durch bessere Einblicke und vorausschauende Analysen



Unternehmen brauchen:

- Business- und technische Optionen entsprechend den sich ständig verändernden Anforderungen
- Lösungen für mehr Agilität zur schnellen Reaktion auf veränderte Situationen und Marktanforderungen

Mit SAP S/4HANA in der Cloud können Unternehmen:

- Betriebliche Abläufe durch neue Datenmodelle und Geschäftsprozesse verbessern, um nahezu in Echtzeit Erkenntnisse zu gewinnen und vorausschauende Analysen zu ermöglichen
- Traditionelle Daten mit Kunden-Sentiments kombinieren, um eine 360°-Ansicht ihres Geschäfts zu erhalten und Marktbedürfnisse zu antizipieren
- Dienstleistungen und Produkte schneller bereitstellen, neue Kunden gewinnen, die Zufriedenheit von Bestandskunden gewährleisten und eine Abwanderung von Kunden zur Konkurrenz verhindern
- Neuere Datenquellen nutzen und diese mit betrieblichen Daten von IoT-Geräten sowie aus KI, ML und Blockchain verknüpfen

IBM Cloud liefert eine starke Grundlage für SAP S/4HANA

Unternehmen erzielen nach eigenen Angaben durch eine Migration zu SAP S/4HANA in die IBM Cloud folgende Vorteile:

- Leistungsstärkere Infrastruktur
- Mehr Sicherheit und Skalierbarkeit
- Bessere Integration der verschiedenen Teile der SAP-Landschaft
- Mehr Kapazitäten für Analysen

Tip

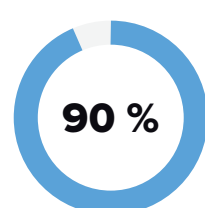
Formulieren Sie einen flexiblen Zeitplan mit einem logischen und flexiblen Migrationsansatz, um betriebliche Störungen zu minimieren.

Quelle: IDC Befragungen

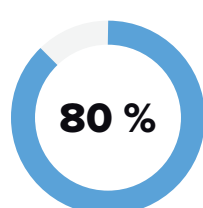
SAP S/4HANA in der Cloud bringt Vorteile

Die Transformation bestehender geschäftlicher Abläufe und der geschickte Einsatz technologischer Investitionen steigern Produktivität und Umsatz und senken die Kosten.

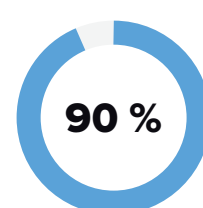
Unternehmen berichteten über verschiedene Auswirkungen einer Migration von SAP S/4HANA in die IBM Cloud:



90 %
verzeichneten Umsatzsteigerungen



80 %
erzielten Kostensenkungen



90 %
steigerten ihre Produktivität

Quelle: IDC Befragungen

Die Migration zu SAP S/4HANA in der Cloud erfordert einen Berater, der das Vertrauen der Stakeholder gewinnt



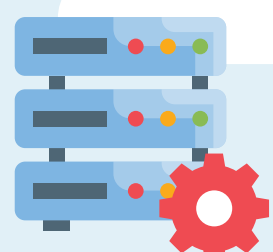
Unternehmen sollten Cloudangebote mit umfassendem integriertem Sicherheitsansatz für Hardware, Software und Cloud in Erwägung ziehen, um Risiken, Rufschädigungen und Probleme bei der Einhaltung gesetzlicher Vorschriften zu vermeiden.

IDC ist der Überzeugung, dass IBM Cloud:

- Eine cloud-native Sichtweise für kontinuierliche Innovation bietet
- Bewährte Best Practices und Methoden bereitstellt
- Hohe Anwendungsverfügbarkeit und Ausfallsicherheit zur Minimierung von Störungen und betrieblichen Problemen liefert
- Wichtige SAP-Migrationswerkzeuge bereitstellt
- Zugriff auf globale Fachkenntnisse und Erfahrung zur Bewältigung aktueller geschäftlicher und betrieblicher Herausforderungen bietet

Unterstützt durch globale Fachkenntnisse und Erfahrung:

- Best Practices und Methoden
- Hohe Anwendungsverfügbarkeit und Ausfallsicherheit zur Minimierung von Störungen und betrieblichen Problemen
- Zugriff auf SAP-Migrationswerkzeuge
- Kostengünstige und flexible Ansätze für die Migration



Vermeiden Sie kostspielige Verzögerungen mit negativen Folgen für Ihr Business

Das SAP-Support-Fristdatum 2027 für NetWeaver rückt näher. Unternehmen haben nur noch einen Hardware-Zyklus Zeit für die Entscheidung über die Migration auf SAP HANA als Datenbank bzw. SAP S/4HANA als primäre Geschäftsanwendung.



IDC-Schätzungen zufolge beträgt der durchschnittliche Hardware-Zyklus für SAP-Workloads 4,5 Jahre: Damit müssen Unternehmen, die 2021 einen neuen Hardware-Zyklus für SAP-Workloads starten, vom nächsten Refresh 2025/2026 ausgehen.

Jetzt ist somit die Zeit für die Entscheidung über einen Cloudansatz als Teil einer möglichen Migration auf SAP S/4HANA