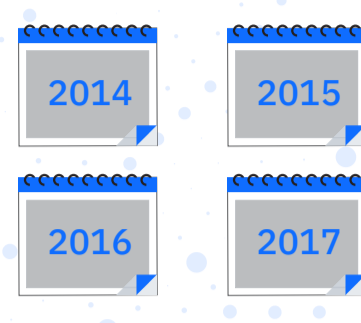


# ACELERE SUS INGRESOS Y TENGA ÉXITO CON UN ANÁLISIS SEGURO

Los servicios de bicicletas compartidas de todo el mundo se evalúan según su cantidad de usuarios. Vea la cantidad de usuarios de una empresa de servicios de bicicletas compartidas con sede en Chicago al 31 de octubre de 2017:



**42.567**  
USOS ESTE MES

**563.567**  
USOS ESTE AÑO

**6.449.778**  
TOTAL DE USOS  
DESDE ENERO DE 2014

## Desglose a detalle la cantidad de usuarios con inteligencia empresarial

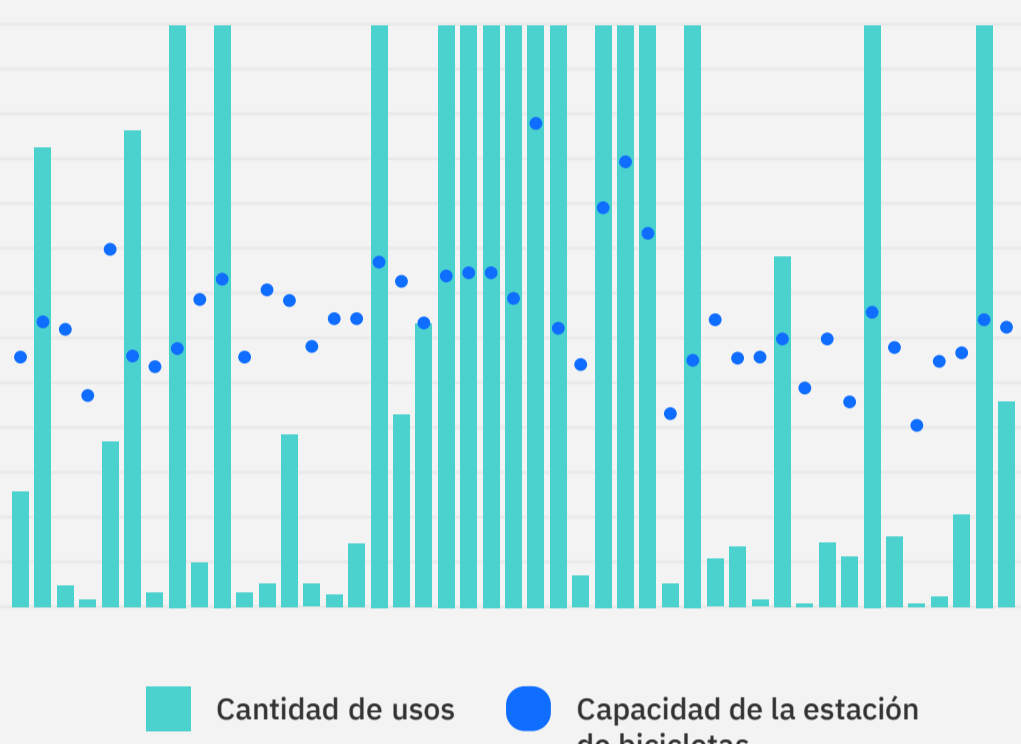


Una herramienta de inteligencia empresarial administrada y de confianza puede destacar los hallazgos, como el promedio de personas que usan las bicicletas todos los días, en qué vecindarios las usan y a través de que estaciones de bicicletas las alquilan.

### Vecindarios

**558**  
TOTAL DE ESTACIONES  
DE BICICLETAS

**45**  
VECINDARIOS



### Resumen Mensual

**6.856**  
PROMEDIO DE  
USOS/DÍA  
JULIO DE 2017

**7,0K**  
PROMEDIO DE  
USOS/DÍA  
DÍA DE SEMANA  
JULIO DE 2017

**6,6K**  
PROMEDIO DE  
USOS/DÍA  
FIN DE SEMANA  
JULIO DE 2017

## ¿Qué es lo que impulsa el uso de las bicicletas?

Esta información es muy buena, pero es fácil de encontrar. Con análisis avanzados, se puede obtener información oculta con los siguientes fines:

INCREMENTAR LOS INGRESOS

REDUCIR LOS COSTOS

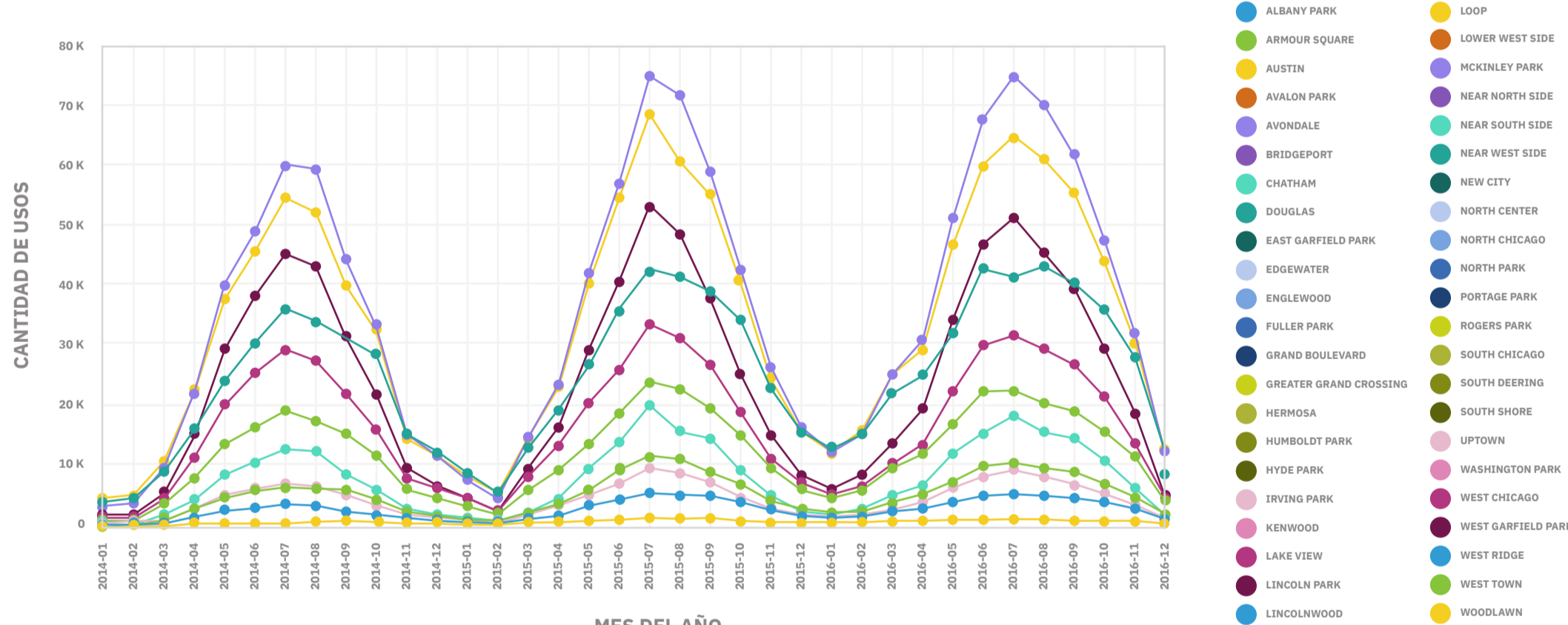
MITIGAR LOS RIESGOS

## Deje las conjeturas atrás con el descubrimiento inteligente de datos



Conozca todos los factores relevantes que influyen en los resultados, como rangos de temperatura, humedad, precipitación o si es un día de semana o fin de semana.

### CANTIDAD DE USOS EN LOS MESES DEL AÑO POR COMUNIDAD



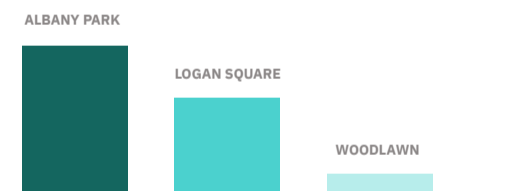
### PRINCIPAL CANTIDAD DE USOS POR EDAD PROMEDIO



### PRINCIPALES IMPULSORES DE CANTIDAD DE USOS



### HUMEDAD PROMEDIO POR COMUNIDAD

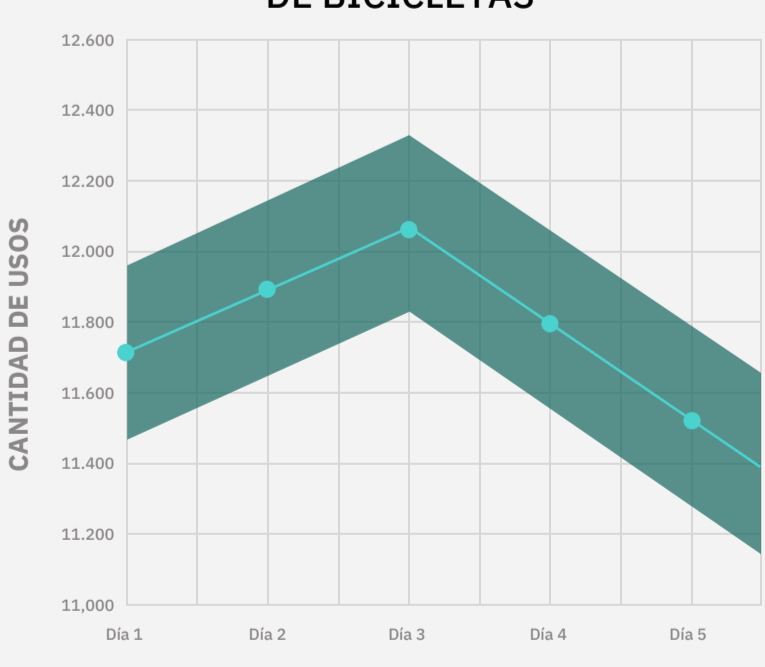


## Use análisis avanzados para predecir la demanda

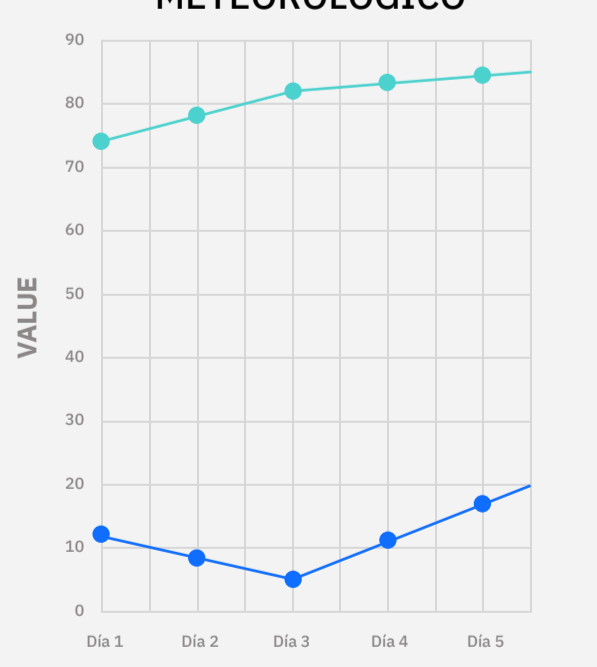


El análisis predictivo utiliza la minería de datos, el aprendizaje automático y algoritmos para predecir la cantidad de bicicletas que necesitará cada estación en función de todos los factores impulsores claves.

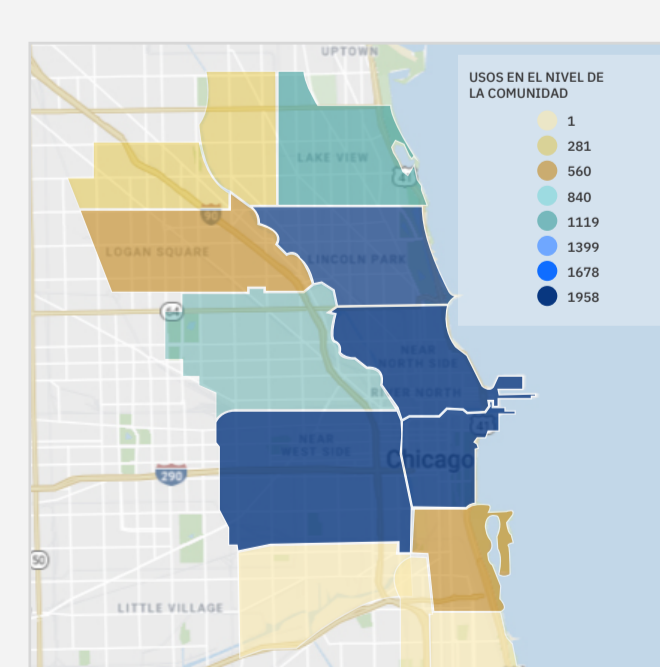
### PREDICCIÓN DE DEMANDA DE BICICLETAS



### PRONÓSTICO METEOROLÓGICO



### DEMANDA PREVISTA EL MES PRÓXIMO



## La cantidad correcta de bicicletas en el lugar correcto, y en el momento correcto = más ingresos.

La empresa de servicios de bicicletas compartidas de Chicago utilizó esta información para optimizar sus decisiones y luego incorporó todos los hallazgos al plan para obtener mejores resultados de negocios. Averigüe cómo puede hacerlo usted también.

[Haga clic aquí para obtener más información](#)



© Copyright IBM Corporation, 2019  
IBM, el logotipo de IBM e [IBM.com](#) son marcas comerciales de International Business Machines Corp., registradas en diversas jurisdicciones a nivel mundial. Otros nombres de productos y servicios podrían ser marcas comerciales de IBM o de otras compañías.