

# 如何為您的企業選擇最佳的資料庫部署

資料庫部署方式有數個不同選項，但要找出首選可能還挺傷神的。要做出正確的選擇，需要同時考慮企業需求以及部署間的差異。在進行最終決定前，先來探索每一種部署能為您達成什麼。



本地部署



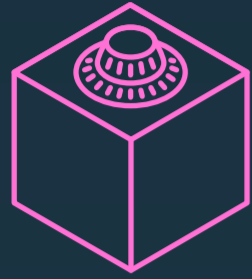
託管雲部署



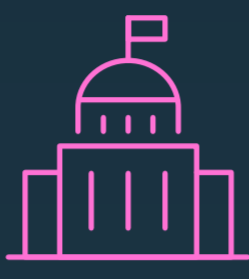
管理雲部署

## 本地部署

本地部署提供最高等級的控制，但也需要最高等級的維護和管理。此選項對意在密切掌控部署者最理想。



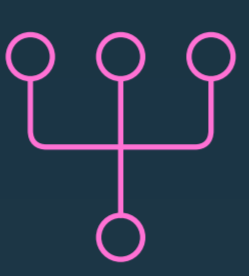
對於資料的位置和移動可達到最大的自訂和掌控程度



在防火牆後方執行可加強安全性以及對法規的遵循性



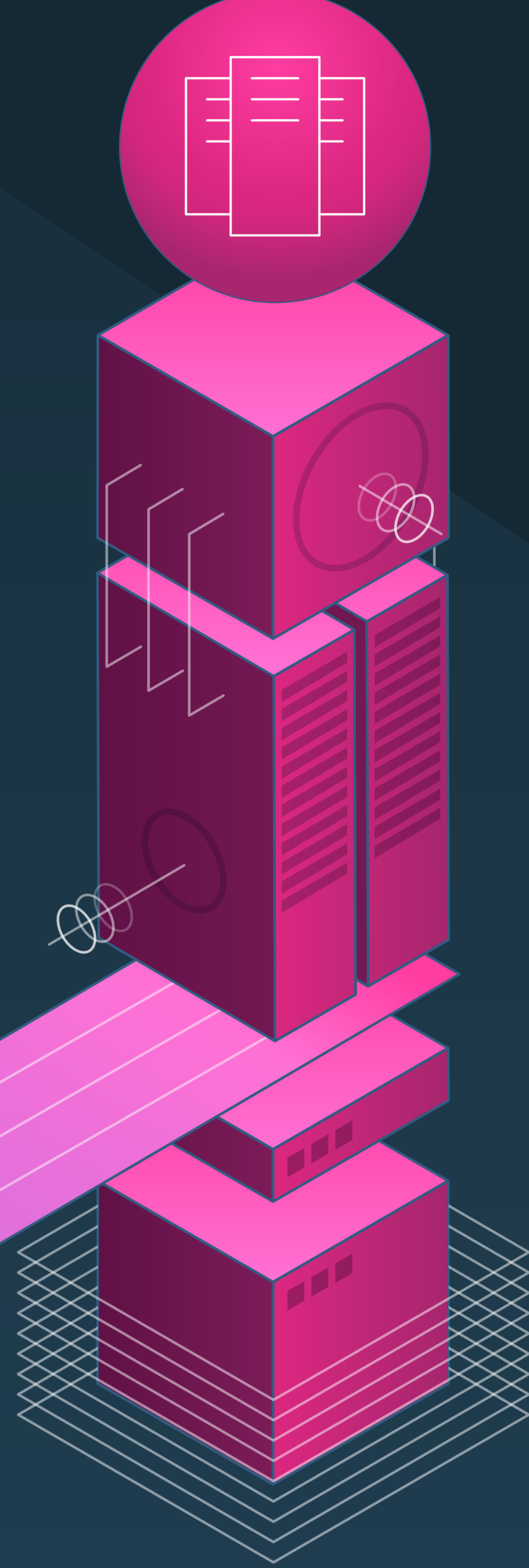
保持對更新和維護的掌控



透過網內或專屬的 WAN 連線獲得更短的延遲



但這需要對硬體最大的前期投資，以為高峰需求做準備



## 託管雲部署

託管雲部署可免除對硬體和其維護的需求，但仍可對資料庫保持有限程度的掌控。此選項專為尋求介於本地和管理性服務之中間地帶者設計。



無需購買額外的基礎架構即可實現遠距災難復原



可為多種情況提供使用現有資料庫授權的能力



與本地系統的整合性比管理雲部署更優異



因資料非儲存在自己的硬體內，所提供的優化有限



對頻寬的存取和監控比起本地部署較為有限

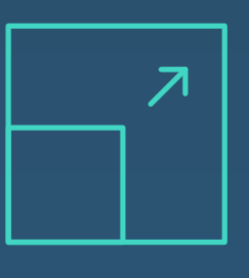


## 管理雲部署

管理雲部署旨在提供簡便性，可去除許多對供給和維護的顧慮，但對任何部署的選項都只有最低的控制權。



對獨立擴充、運算和儲存提供快捷的彈性，例如雲爆發



僅為使用部份而付費，可免除對維持尖峰容量的需要



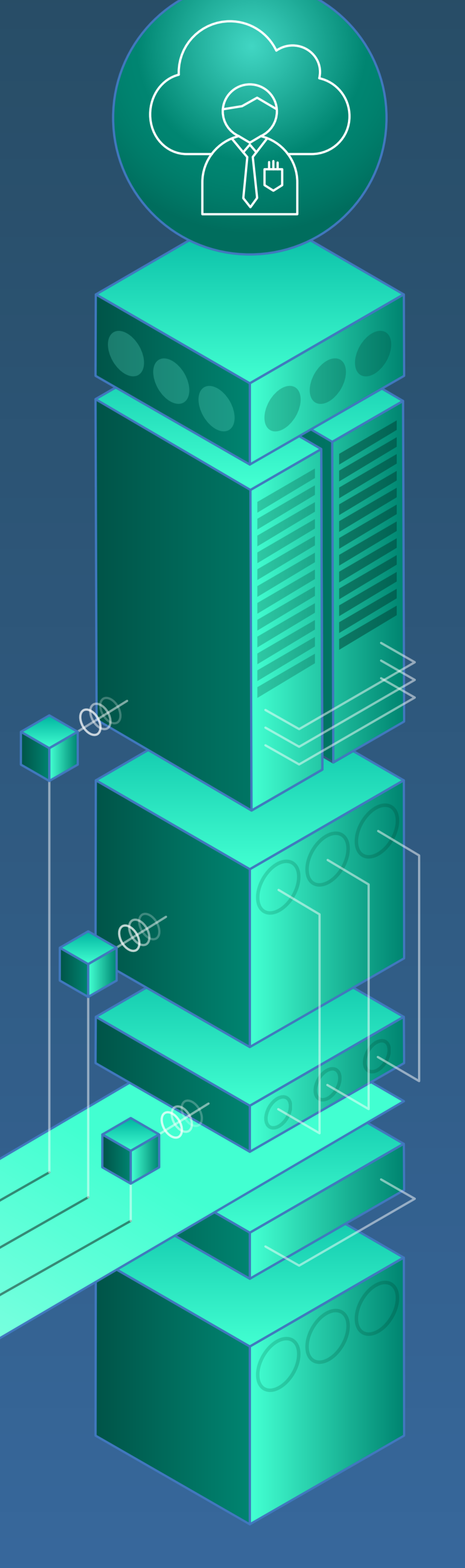
為開發或部門性使用提供快速有效的部署



對監控和頻寬的掌控性限制在與供應商簽訂的服務層級合約規定中



管理雲供應商選擇所用的資料軟體，因為較容易被鎖定而可能會限制客戶使用現有的資料庫授權



只要正確依循自己企業的需求，本地、託管和管理雲三種資料庫部署都可提供顯著的效益。由於眾多企業都需要同時依賴多種部署方式，最好的做法即是與技術夥伴合作，由其以有效率的方式來提供此三者的整合服務。

## 瞭解更多有關最新資料庫技術效益的資訊

[瞭解更多](#)

IBM Db2



版權所有 ©IBM Corporation 2018。IBM、IBM 標誌、ibm.com 和 Db2 是 International Business Machines Corp. 在全球許多個司法管轄區註冊的商標。其他產品及服務名稱可能為 IBM 或其他公司的商標。有關最新的 IBM 商標清單，請參見 IBM 網站的「著作權與商標資訊」，網址是 [www.ibm.com/legal/copytrade.shtml](http://www.ibm.com/legal/copytrade.shtml)。

49012549-TWZH-00