

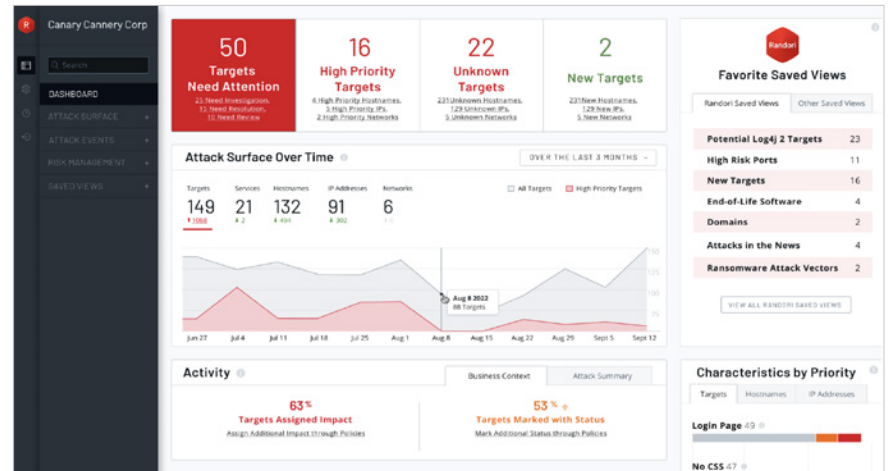
IBM Security Randori Recon: 공격 표면 관리 솔루션

공격자의 시각으로 공격 표면 보기

공격자가 어디를 공격하는지 알려면, 공격자가 공격 표면을 보는 방식을 알아야 합니다. IBM® Security Randori Recon은 공격자의 관점에서 지속적으로 자산을 검색하고, 문제의 우선순위를 지정하는 기능을 제공합니다.

클라우드 마이그레이션, 새도 IT, 인수합병(M&A)으로 인해 경계는 끊임없이 변화하고 있습니다. 이러한 변화는 공격자에게 기회를 열어줍니다. Randori Recon을 사용하면 설치나 구성 없이도 공격을 발견할 수 있습니다.

Randori Recon은 실제 위협 행위자와 마찬가지로 외부 공격 표면을 지속적으로 모니터링하여 자칫 지나칠 수 있는 사각지대, 잘못된 구성, 프로세스 실패를 파악합니다. Randori는 블랙박스 접근 방식을 사용하여 놓치기 쉬운 인터넷 프로토콜 버전 6(IPv6)과 클라우드 자산을 찾아냅니다.



“Randori는 경영진과 나눌수 있는 대화의 수준을 바꿔 놓았습니다. 공격 표면에 대한 풍부하고 지속적인 외부 평가를 통해 공격 표면 위험을 회사 차원의 지표로 만들 수 있었습니다.”

더글라스 그레함(Douglas Graham)

최고 신뢰 책임자
Lionbridge

주요 사용 사례

- 공격 표면 발견
- 새도 IT
- 취약성 우선순위 지정
- 인수합병 위험
- 뉴스 공격

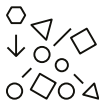
주요 이점

- **알려지지 않은 위험 발견**
공격자의 시각으로 경계를 바라보며 잘못된 구성과 프로세스 오류를 발견합니다. 설치 없이 이용 가능합니다.
- **발견된 내용에 우선순위 지정**
해커 논리에 기반한 특허 출원 중인 모델로 공격자의 주요 목표를 정확히 잡아냅니다.
- **공격 표면 축소**
새도 IT, 인수합병, 예상치 못한 변화를 한발 앞서 이룹니다. 새로운 위험이 발생하면 사용자에게 경고를 보냅니다.

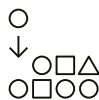
Randori Recon 작동 원리



이메일 입력: 이메일 주소만 입력하면 간편한 설치가 시작됩니다.



공격 표면 발견: 인터넷 검색을 통한 인터넷 페이싱 자산 검색, 연결, 식별.



발견된 내용에 우선 순위 지정: 적을 에뮬레이션하여 자동으로 점수를 매기고, 공격하기 가장 좋은 대상에 우선 순위를 지정합니다.

Randori Recon의 차별화 요인

1. 실속 있는 공격 발견

공격자는 전체 인터넷을 스캔하여 공격에 착수하는 것이 아니며, 이것은 IBM도 마찬가지입니다. 공격자가 사용하는 것과 동일한 기술을 사용하여 놓치기 쉬운 IPv6와 클라우드 자산을 찾아냅니다.

2. 지속적인 인사이트

Randori는 항상 새로운 자산과 공격 표면의 변화를 주시합니다. 특히 출처 증인 Target Temptation 모델로 문제를 신속하게 식별하며, 이 모델은 공격자 트렌드와 IBM Security Randori Attack 데이터를 바탕으로 업데이트됩니다.

3. 사전 예방 조치

공격자가 공격을 개시하기 전에 노출된 내용, 탐지 방법, 위험 요소 및 실행해야 할 작업을 파악합니다. 증거가 필요한가요? Randori Attack으로 위험을 검증해 보세요.

왜 IBM인가요?

IBM Security Randori Recon은 단일 통합 플랫폼에서 공격 표면 관리(ASM) 기능을 통해 지속적이고도 사전 예방적이며 실속 있는 공격 보안 환경을 제공합니다. [Randori Recon에 대해](#), 그리고 Randori Recon이 공격자보다 한 발 앞서 조직을 보호하는 방법에 대해 자세히 알아보세요.

© Copyright IBM Corporation 2022년

(07326) 서울특별시
영등포구 국제금융로 10
서울국제금융센터(3IFC)

미국에서 제작
2022년 9월

IBM 및 IBM 로고는 미국 및/또는 기타 국가에서 International Business Machines Corporation의 상표 또는 등록 상표입니다. 기타 제품 및 서비스 이름은 IBM 또는 다른 회사의 상표일 수 있습니다. 최신 IBM 상표 목록은 다음 웹페이지를 참조하십시오. ibm.com/trademark

이 문서는 최초 발행일 기준 최신 문서로, IBM은 언제든지 해당 내용을 변경할 수 있습니다. IBM이 현재 영업 중인 모든 국가에서 모든 제품이 제공되는 것은 아닙니다.

IBM 제품 및 프로그램으로 다른 제품 또는 프로그램의 작동을 평가하고 확인하는 것은 사용자의 책임입니다. 본 문서의 정보는 상품성, 특정 목적에 대한 적합성, 비침해성 보증/조건을 포함한 어떠한 명시적 또는 암시적 보증 없이 '있는 그대로' 제공됩니다. 제품 제공 시의 계약 조건에 따라 해당 IBM 제품을 보증합니다.

