



중점 사항

- VMware 관리자를 위한 셀프 서비스 복원 포털 및 인터페이스로 백업 및 복구 간편화
- 입증된 내장 효율성을 활용해 최대 53%¹ 까지 백업 인프라 비용 절감
- 올바른 미디어 조합을 선택해 디스크, 클라우드, 테이프 및 오브젝트 스토리지 등 백업 최적화
- 가상 및 소프트웨어 정의 환경, 코어 애플리케이션 및 핵심 워크스테이션을 위한 데이터 보호 최적화
- 정책 기반 다중 사이트 복제 및 유연한 복원 기능으로 데이터 보호

IBM Spectrum Protect

신뢰 받는 백업 및 복구 소프트웨어 솔루션

조직들은 특히 이전보다 더 많은 정보를 수집, 처리 및 보관하게 되면서 백업 시스템의 비용, 복잡성 및 기능을 관리하기가 어려워질 수 있습니다. 백업 관리자는 다양한 형태의 제공 모델, 증가하는 인프라 복잡성, 한정된 IT 예산 등의 보다 엄격해지는 규정 준수 요구사항 그리고 SOX(Sarbanes-Oxley Act), HIPAA(Health Insurance Portability and Accountability Act), GDPR(General Data Protection Regulation) 등 증가하는 규제 및 규정 요건의 압박을 받고 있습니다.

IBM® Spectrum Protect™ 는 데이터가 물리적, 가상적, 소프트웨어 정의 또는 클라우드 환경에서 호스팅되는지 여부에 관계 없이 데이터 보호를 간편화할 수 있습니다. 조직은 IBM Spectrum Protect를 활용해 데이터를 관리 및 보호하는 동시에 백업 관리를 간편화하고, 효율성을 향상시키며 확장 가능 용량을 제공하고 고급 기능을 활성화하는 올바른 소프트웨어를 선택할 수 있습니다.

간편화된 백업 관리

백업은 IBM Spectrum Protect Operations Center, VMware vSphere Client 또는 써드 파티 소프트웨어를 통해 관리할 수 있습니다. IBM Spectrum Protect Operations Center는 백업 관리자를 위한 뛰어난 가시성과 사용 용이성을 제공하며 필요한 전문 지식 수준을 줄입니다. 서버 관리자는 VMware vSphere Client에서 개별 가상 시스템을 복원하거나, IBM Spectrum Protect VMware 그래픽 사용자 인터페이스를 시작해 일정 조정, 모니터링 및 백업을 수행할 수 있습니다.



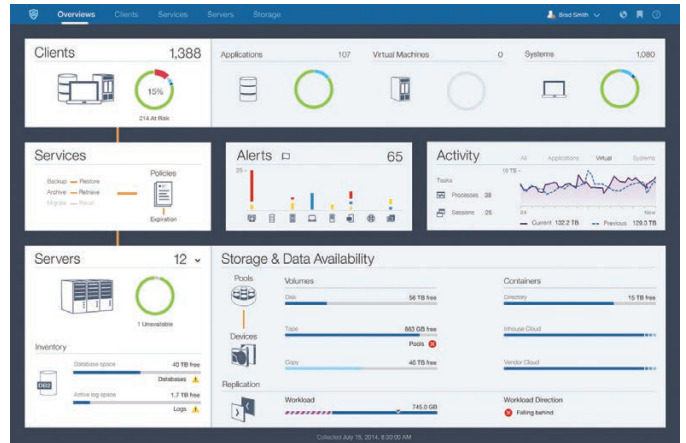
IBM Spectrum Protect 계획서와 구성 스크립트는 배치 단계를 자동화하고 소규모, 중간 규모 및 대규모 환경을 위한 모범 사례를 통합함으로써, 배치 시간을 줄이고 추측할 필요가 없도록 도움을 주기 위해 설계되었습니다.

IBM Spectrum Protect Suite 및 IBM Spectrum Storage™ Suite 등의 간편화된 솔루션 번들은 IBM Spectrum Protect를 위한 관리가 용이한 라이선스 부여로 고객이 준비하여 빠르게 실행하도록 지원하며, 여기에는 스냅샷과 가상 환경용 유명 백업 에이전트, 데이터베이스, 이메일 및 엔터프라이즈 자원 계획을 포함합니다.

내장형 클라우드 통합

IBM Spectrum Protect를 사용하여 클라우드로의 백업 또는 클라우드에서의 백업이 단순하고, 안전하며 비용 효과적입니다. IBM Spectrum Protect 컨테이너 스토리지 풀은 IBM SoftLayer®, IBM Cloud Object Storage, Amazon Simple Storage Service(Amazon S3), 그리고 현재의 Microsoft Azure Blob 스토리지 등 유명 클라우드 환경에서 추가 하드웨어나 게이트웨이 없이 외부 클라우드 및 오브젝트 스토리지를 지원합니다. 이러한 컨테이너 스토리지 풀에는 공간과 대역폭의 효과적인 사용을 위한 인라인 중복 제거는 물론 데이터 보안을 보장하는 암호화가 있습니다.

IBM Spectrum Protect는 또한 Representational State Transfer(REST) 애플리케이션 프로그래밍 인터페이스(API) 및 OpenStack 백업 드라이버를 제공합니다. IBM에서 이용 가능한 프론트 셰이프(Front-safe) 포털 소프트웨어는 IBM Spectrum Protect를 위한 멀티 테넌트, 온보딩 및 비용 청구를 지원합니다. IBM Resiliency Services™ 와 IBM 비즈니스 파트너는 클라우드의 사용료 기반 지급 백업과 복구를 위한 수많은 클라우드 기반 데이터 보호 솔루션을 제공합니다.²



IBM Spectrum Protect Operations Center는 고급 시각 대시보드, 내장형 분석 도구 및 통합 워크플로 자동화 기능을 제공해 백업 관리를 매우 간편화시킵니다.

절감된 백업 인프라 비용

IBM Spectrum Protect는 백업 인프라 비용을 최대 53%¹까지 절약하도록 고객에게 도움을 줄 수 있습니다. 일반적으로 스토리지 미디어, 백업 서버, 데이터 센터 설치 공간, 전력 및 냉각 부문에서 절약할 수 있습니다. IBM Spectrum Protect 고성능 중복 제거, 압축 및 증분식 영구 기능을 함께 사용해 백업 스토리지 요구사항을 줄일 수 있습니다.

IBM Spectrum Protect 효율성 기능은 소프트웨어 전체에서 지원됩니다. 중복 제거, 암호화, 네트워크 가속화 또는 클라우드 액세스에 추가 하드웨어 기반 어플라이언스가 필요하지 않습니다.

최대 비용 유연성을 위해 IBM Spectrum Protect는 플래시, 디스크, 테이프, 객체 보관 및 퍼블릭 클라우드 등 백업 데이터를 위한 광범위한 스토리지 옵션을 지원합니다.

확장 가능한 성능

모든 규모의 조직이 고급 데이터 보호 기능을 필요로 합니다. 50개 미만의 관리된 서버 또는 100 TB 미만의 백업 데이터가 있는 조직은 특별히 가격 책정된 IBM Spectrum Protect 엔트리급 솔루션 번들을 선택할 수 있습니다.

IBM Spectrum Protect 서버는 서버마다 수십억 개의 객체를 관리하도록 확장할 수 있어, 백업 워크로드 증가에 따른 중단과 복잡성이 덜 합니다.

데이터가 증가함에 따라, IBM Spectrum Protect 백업은 대규모 애플리케이션 및 가상 시스템을 위한 백업 및 복원 시간을 줄일 수 있는 고급 에이전트와 스냅샷으로 증강할 수 있습니다. 예를 들어, IBM Spectrum Protect Snapshot은 7분 안에 500개의 VMware 가상 시스템 이미지를 백업할 수 있습니다.³

백업 정보는 또한 클라우드의 사내 또는 호스트 여부에 관계없이 IBM Spectrum Protect 서버 간에 복제될 수 있습니다.

IBM Spectrum Protect Extended Edition은 정책 기반 원격 복제를 포함하며, 이는 기본 백업 사이트에서 스토리지 공간 요건을 대폭 줄일 수 있습니다. 보다 빠른 데이터 전송이 필요한 조직들은 IBM Spectrum Protect High Speed Data Transfer 옵션을 지원할 수 있으며, 이는 특히 받은 IBM FASP® (IBM Fast, Adaptive and Secure Protocol) 기술을 사용해 높은 대기 시간 또는 높은 손실 네트워크 상에서 TCP보다 빠르게 데이터를 전송합니다.

“사람들이 데이터 백업을 원하지 않는다는 혼란 표현입니다. 복원을 원하는 것이죠. 저희는 빠른 백업과 초고속 복원 시간을 모두 저렴한 가격으로 제공할 수 있습니다.”

– Richard Spurlock, Cobalt Iron의 CEO

최적화된 데이터 보호

IBM Spectrum Protect는 완벽한 솔루션입니다. 이것은 클라우드, 가상화 및 소프트웨어 정의 환경, 코어 애플리케이션 및 원격 시설 등 현재 및 차세대 환경을 위한 고급 데이터 보호를 지원합니다. IBM Spectrum Protect가 관리하는 데이터는 보호를 위해 손쉽게 원격 복구 시설로 복제됩니다.

백업도 중요하지만, 복원은 필수입니다. IBM Spectrum Protect 솔루션은 기본 및 원격 복구 사이트에서 빠르고 유연한 복원을 가능하게 합니다. IBM Spectrum Protect는 개별 항목, 복잡한 시스템 및 전체적인 데이터 센터를 복구하도록 도움을 줍니다. 복구 시뮬레이터는 시스템이 기대하는 대로 복구될 수 있도록 보장해줍니다.

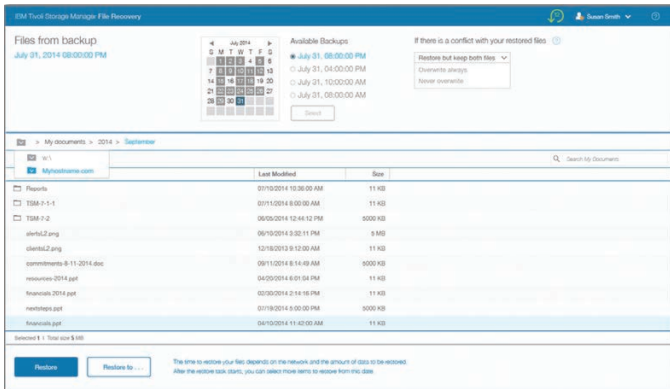
가상 시스템용 IBM 데이터 보호의 이점

기능	이점	VMware	Hyper-V
새로운 가상 시스템의 자동 탐색	가상화된 환경에 있는 모든 데이터를 보호하도록 지원	•	•
셀프 서비스 복원 포털	데이터, 서버 및 애플리케이션 소유자가 쉽게 데이터를 복구하도록 지원	•	
항목 레벨 복구	개별 파일, Microsoft Exchange 메일함, 이메일 및 Microsoft SQL Server 데이터베이스의 빠른 복구 지원	•	•
애플리케이션에 일관된 백업 및 복구	전체 애플리케이션 백업 지원 및 복원 프로세스 간편화	•	•
복사 관리	데이터 복구, 테스트, 개발 등에 사용되는 단일 가상 시스템 스냅샷 지원	•	•
하드웨어 스냅샷과의 통합	애플리케이션 성능에 영향을 덜 주면서 빠른 스냅샷 지원	•	
증분식 "영구" 백업	추가 백업 시스템 용량에 대한 필요성 감소	•	•
데이터 중복 제거	가상 시스템 또는 백업 서버에서 고성능 공간 절약 지원	•	•
무중단, 1회 통과 백업	백업 중 애플리케이션 성능 향상 지원	•	•
에이전트 없는 지원	배치 간편화 지원	•	•
테이프 지원	장기간 보관 비용 절감 지원	•	•
즉각적인 액세스/즉각적인 복원	가상 시스템 복원 중 사용자에게 대한 영향 감소 지원	•	
1회 통과, 전체 데이터스토어 복구	모든 가상 시스템 등 전체적인 데이터스토어의 거의 즉각적인 복구 제공*	•	

* IBM Spectrum Protect for Virtual Environments를 통해 가상 시스템용 거의 즉각적인 복구가 활성화되며, IBM Spectrum Protect for Workstations를 통해 Windows 데스크탑 및 노트북용 거의 즉각적인 복구가 활성화됩니다.

VMware 도구 및 API를 활용한 IBM 통합

기능	이점
VMware vSphere 웹 클라이언트 지원	VMware 관리자가 IBM Spectrum Protect를 통해 데이터 보호와 복구 운영을 쉽게 수행하고, 친숙한 vSphere 인터페이스 내에서 시작하도록 허용
VMware vSphere 웹 클라이언트 기본 HTML5 지원	VMware 관리자가 개별적이면서 설치/관리를 위한 브라우저 플러그인이 없는 신규 VMware Clarity UI 표준, Cross-Browser 및 Cross-Platform에 구축되는 일관적인 UI를 사용하도록 지원
VMware vCenter 통합	VMware 관리자가 쉽게 백업 및 스냅샷을 구성, 일정 수립 및 모니터링하도록 지원
VMware vStorage API 지원	컴퓨팅, 스토리지 및 네트워크 관리 비용 절감 지원



셀프 서비스 복원 포털은 데이터, 서버 및 애플리케이션 소유자가 쉽게 데이터를 복구하도록 지원합니다.

가상화된 소프트웨어 정의 인프라

가상 환경용 IBM Spectrum Protect 및 IBM Spectrum Protect Snapshot은 기본적인 물리적 자원을 공유하는 애플리케이션 및 운영에 부정적인 영향을 미치지 않고, 가상의 소프트웨어 정의 환경에 상주하는 데이터를 백업 및 복원할 수 있습니다. IBM은 증분식 “영구” 백업과 하드웨어 보조 스냅샷 등의 데이터 보호 옵션을 제공합니다.

유연한 복원

IBM Spectrum Protect의 유연한 복구 옵션은 일반 복원 요청을 간편화하도록 설계되었으며 다음의 사항을 포함합니다.

- VMware 데이터용 최초의 셀프 서비스 복원 포털
- 스냅샷에서 개별 항목, 데이터베이스, 볼륨 수준 및 데이터스토어 복원
- Microsoft Windows 및 Linux Intel 기반 서버와 Windows 워크스테이션을 위한 백업 데이터에 즉각적인 액세스

- 스냅샷 복사, 브라우징 및 복구
- 기본 백업 서버를 이용할 수 없는 경우 대체 백업 서버에서 자동 복원
- 간편화된 장애 복구 감사, 복원 시뮬레이터 및 장애로부터 복구 안내

다중 사이트 복제

IBM Spectrum Protect Extended Edition은 IBM Spectrum Protect 서버에서 다른 서버로 증분식, 일정 조정된 대로 또는 고객에 따라 백업 데이터를 복제할 수 있습니다. 복제는 정책에 따라 실행되며, 현장 및 원격 유지 정책은 다를 수 있습니다. 또한, 복제는 중복 제거 데이터로 수행될 수 있어, 네트워크 효율성을 향상시킵니다. 또한 상대적으로 정적인 시간으로 일정을 조정해 생산 애플리케이션에 미치는 영향을 줄이도록 도움을 줄 수 있습니다.

복제된 환경에서 원격 IBM Spectrum Protect 서버는 상시 대기로 사용할 수 있습니다. 또는, 2개의 활성 IBM Spectrum Protect 서버는 서로 복제할 수 있습니다. 단일 복제 대상을 사용해 여러 활성 IBM Spectrum Protect 백업 서버의 데이터를 통합할 수 있습니다.

왜 IBM인가?

IBM 데이터 보호 솔루션은 우수한 비즈니스 결과를 제공하도록 지원하는 간편화된 사용자 경험을 제공합니다. IBM은 적용된 분석 도구를 사용해 백업 및 스토리지 관리 소프트웨어를 보다 기능적으로 만들기 때문에, 사용자가 글로벌 데이터 가용성을 제공할 수 있습니다. IBM은 지속적으로 신뢰 받는 기술의 견고한 기반 위에 구축된 혁신적인 최초 출시 기능을 복잡한 백업 및 복구 환경으로 점차 제공하고 있습니다.

IBM Spectrum Protect 개요

백업 서버 구성요소

- **IBM Spectrum Protect** – 데이터 백업 및 복원 기능 자동화, 광범위한 플랫폼 및 스토리지 장치 지원, 데이터 스토리지 설치 공간 감소 및 보호 데이터 카탈로그 유지
- **IBM Spectrum Protect Extended Edition** – 장애 복구 관리, 노드 복제, 네트워크 데이터 관리 프로토콜(NDMP) 백업 및 대규모 테이프 라이브러리 지원 추가
- **IBM Spectrum Protect Operations Center** – IBM Spectrum Protect 환경의 개요 보기 제공으로 보고를 간편화하고 보다 빠르게 문제 해결 지원, IBM Spectrum Protect 포함
- **IBM Spectrum Protect High Speed Data Transfer** – 높은 대기 시간의 높은 패킷 손실 WAN(Wide Area Network) 상에서 처리량 향상
- **IBM Spectrum Protect for Data Retention** – 유연한 홀드 및 릴리스 처리로 장기간 기록 유지 지원
- **IBM Spectrum Protect for SAN** – SAN 연결 IBM Spectrum Protect 서버와 사용자 시스템을 지원해 데이터 백업용 스토리지 시스템에 대한 파이버 채널 연결 사용
- **Front-safe Cloud Portal** – IBM Spectrum Protect용 멀티 테넌트, 온보딩 및 비용 청구 지원
- **Rocket Servergraph Professional** – 보고서, 경보 및 모니터링으로 다중 공급업체 백업 환경에 대한 실시간 정보 제공

가상 환경 및 코어 애플리케이션을 위한 백업 에이전트

- **IBM Spectrum Protect for Virtual Environments** – VMware 및 Microsoft Hyper-V 가상 서버 및 호스팅된 애플리케이션과 호환
- **IBM Spectrum Protect for Mail** – IBM Domino® 및 Microsoft Exchange와 호환
- **IBM Spectrum Protect for Databases** – Oracle 및 Microsoft SQL Server와 호환; IBM DB2® 및 IBM Informix® 는 IBM Spectrum Protect 백업 에이전트 포함
- **IBM Spectrum Protect for Enterprise Resource Planning** – SAP 및 SAP HANA와 호환
- **DocAve Backup & Restore for Microsoft SharePoint Backup** – Microsoft SharePoint와 호환
- **OpenStack IBM Tivoli® Storage Manager 백업 드라이버** – OpenStack 배포판에 포함됨

스냅샷 관리

- **IBM Spectrum Protect Snapshot** – 대부분의 IBM 및 비 IBM 스토리지 시스템을 위한 애플리케이션 인지, 가상 시스템 인지, 하드웨어 보조 스냅샷 백업 및 복구 관리 지원
- **Rocket Device Adapter Pack for IBM Tivoli Storage FlashCopy® Manager** – IBM Spectrum Protect Snapshot 플랫폼 지원을 확장해 UNIX 서버에 연결된 일부 EMC, Hitachi 및 HP 스토리지 장치와 NetApp 클러스터 등 지원

Bare Machine 복구 및 복구 시뮬레이터

- **IBM Tivoli Storage Manager for System Backup and Recovery** – IBM AIX® 를 위한 bare-metal 복원 기능을 활용하는 포괄적인 시스템 백업, 복원 및 재설치 도구 제공
- **Tivoli Storage Manager용 Cristie Bare Machine 복구 소프트웨어, TBMR** – 운영 체제 파일의 백업 없이 IBM Spectrum Protect 백업에서 빠른 복구 제공
- **Recovery Simulator for TBMR** – 시스템이 Cristie TBMR 및 IBM Spectrum Protect에서 생성된 백업에서 성공적으로 복구 가능한지 시험
- **Recovery Simulator for Tivoli Storage Manager for Virtual Environments** – 시스템이 가상 환경용 Cristie TBMR 및 IBM Spectrum Protect에서 생성된 백업에서 성공적으로 복구 가능한지 시험

연속적 데이터 보호

- **IBM Spectrum Protect for Workstations** – Windows 운영 체제를 실행하는 데스크탑 및 노트북 워크스테이션에 대해 지속적이고 자동화된 백업 제공

계층적 공간 관리(HSM) – 비활성 데이터를 디스크 상에서의 디렉토리 구조를 남겨둔 채 테이프로 정책 기반 마이그레이션을 지원하여 사용자가 파일에 액세스하는 방법을 변경하지 않아도 됨

- **IBM Spectrum Protect HSM for Windows** – Windows 데이터 호환
 - **IBM Spectrum Protect for Space Management** – AIX 및 Linux 데이터 호환
-

IBM Spectrum Protect 솔루션 번들 개요

	IBM Spectrum Protect Entry	IBM Spectrum Protect Suite – 프론트 엔드	IBM Spectrum Protect Suite
사용 가능 구성요소			
IBM Spectrum Protect	Standard Edition	Extended Edition	Extended Edition
IBM Spectrum Protect Snapshot		✓	✓
IBM Spectrum Protect for Virtual Environments	✓	✓	✓
IBM Spectrum Protect for Mail	✓	✓	✓
IBM Spectrum Protect for Databases	✓	✓	✓
IBM Spectrum Protect for Enterprise Resource Planning	✓	✓	✓
파일 시스템용 IBM Spectrum Protect 백업 아카이브 클라이언트	✓	✓	✓
IBM Spectrum Protect for Storage Area Networks	✓	✓	✓
IBM Spectrum Protect for Space Management		✓	✓
엔트리 옵션	✓	✓	✓
아카이브 옵션			✓
IBM ProtecTIER® 옵션			✓

라이선스 계획

구성요소당	보호되는 서버, 가상 또는 물리적으로 설치된 각 구성요소별로 라이선스 부여	무제한	무제한
용량별	무제한	번들 제품으로 보호되는 용량별 라이선스	관리된 백업 데이터에 사용되는 용량별 라이선스, 중복 제거 후 측정됨, 기타 효율성 기능 사용됨

엔트리 오퍼링(일부 제한 사항 적용)

	IBM Spectrum Protect Entry	IBM Spectrum Protect Suite Entry – 프론트 엔드	IBM Spectrum Protect Suite Entry
용량	기업당 최대 100개의 관리 서버, 가상 호스트 서버당 최대 5개 가능	100 TB의 관리 백업 데이터, 번들 제품으로 보호되는 용량별로 측정됨	100 TB의 관리된 백업 데이터, 중복 제거 후 측정됨, 기타 효율성 기능 사용됨
백업 서버	Windows, Linux x86 또는 Linux on IBM Power® 플랫폼 전용	기업당 2개의 IBM Spectrum Protect 서버	기업당 2개의 IBM Spectrum Protect 서버

추가 정보

IBM Spectrum Protect와 지원되는 플랫폼 및 시스템 요구사항에 대한 자세한 사항은 해당 지역의 IBM 담당자나 IBM 비즈니스 파트너사에 문의하거나 또는 다음 웹사이트를 참조하십시오. ibm.com/systems/storage/spectrum/protect



© Copyright IBM Corporation 2017

IBM Systems
New Orchard Road
Armonk, NY 10504

2017년 8월

IBM, IBM 로고, ibm.com, IBM Spectrum Protect, Tivoli, IBM Resiliency Services, FASP, FlashCopy, Power, AIX, Domino, DB2, Informix, ProtecTIER 및 System Storage는 전세계 많은 관할지에 등록된 International Business Machines Corp.의 상표입니다. 그 밖의 제품 및 서비스 이름은 IBM 또는 해당 회사의 상표입니다. 현재 IBM 상표 목록은 웹 (ibm.com/legal/copytrade.shtml)의 “저작권 및 상표 정보”를 참조하십시오.

SoftLayer는 IBM 회사인 SoftLayer, Inc.의 등록 상표입니다.

Intel 및 Intel 로고는 미국 및 기타 국가에서 사용되는 Intel Corporation 또는 자회사의 상표 또는 등록 상표입니다.

Linux는 미국 및/또는 기타 국가에서 사용되는 Linus Torvalds의 등록 상표입니다.

Microsoft 및 Windows는 미국 및/또는 기타 국가에서 사용되는 Microsoft Corporation의 상표입니다.

UNIX는 미국 및 기타 국가에서 사용되는 The Open Group의 등록 상표입니다.

VMware 및 VMware vSphere는 미국 및/또는 기타 관할지의 VMware, Inc. 또는 그 계열사의 등록 상표 또는 상표입니다.

본 문서는 출판 시점의 문서로서, IBM에서 언제든지 변경할 수 있습니다. IBM이 사업을 운영하는 모든 국가에서 모든 제안이 제공되는 것은 아닙니다.

본 문서에서 언급되는 실적 데이터는 특정 운영 조건 하에서 획득되었습니다. 실제 결과는 다를 수 있습니다. IBM 제품 및 프로그램과 함께 사용하는 기타 제품 또는 프로그램의 운영에 대한 평가 및 검증은 사용자의 책임입니다. 이 문서의 정보는 상품성, 특정 목적에의 적합성 및 타인의 권리 침해에 대한 보증이나 조건을 포함하여 명시적이든 묵시적이든 일체의 보증 없이 “있는 그대로” 제공됩니다. IBM 제품은 제품과 함께 제공되는 계약서의 이용 약관에 따라 보상을 받으실 수 있습니다.

관련법과 규정을 준수해야 할 책임은 고객에게 있습니다. IBM은 법률 자문을 제공하지 않으며, IBM이 고객에게 서비스 또는 제품을 제공한다는 사실이 고객이 관련 법률 또는 규제를 준수하고 있음을 IBM이 확인하거나 보증하는 것은 아닙니다. 실제 사용 가능한 스토리지 용량은 비압축 및 압축 데이터용으로 보고될 수 있고 다양할 것이며 여기에 설명한 용량보다 적을 수 있습니다.

¹ Butterfly 소프트웨어를 사용한 IBM 평가에 기반.

² IBM Cloud Managed Backup 서비스는 여기에서 찾으실 수 있습니다. ibm.com/services/us/en/it-services/business-continuity/cloud-managed-backup. IBM Spectrum Protect 기반 클라우드 서비스를 제공하는 IBM 비즈니스 파트너는 여기에서 찾으실 수 있습니다. ibm.com/partnerworld/wps/servlet/ContentHandler/isv_com_dvm_techval_tivoli_BackupByTSM

³ 성능은 제어된 환경에서 IBM 측정을 기준으로 합니다.



재활용하십시오