

IBM Planning Analytics ile kolaylaşan veri entegrasyonu

*Planlama sürecinizi hızlandırmak ve
sadeleştirmek için birden fazla kaynaktan
veri aktarımı*



Öne Çıkanlar

- Kullanıcıların IBM TM1, Oracle Hyperion, SAP Business Warehouse (BW) ve diğer uygulamalardan elde edilen veri ve meta verileri kullanarak IBM Planning Analytics uygulamalarıyla Business Intelligence veri ambarlarını güncellemesi mümkündür.
- IBM Planning Analytics'in bulut ve kurum içi sürümlerinde otomatikleştirilmiş yüksek hızlı dışa veri aktarma işlemleri gerçekleştirir
- İş kullanıcıları için tasarlanmış sezgisel bir arayüz sunar
- Sürekli planlama ve raporlama döngülerini destekler.

Veri entegrasyonu ile performans iyileştirmeleri

Farklı kaynaklardan gelen finansal verilerin entegre edilmesi, şirketin işlerini başarılı bir şekilde yönetebilmesi bakımından kritik önem arz eder. Ancak birçok kuruluş, verilerin bu kaynaklardan dışa aktarılması sürecini genellikle ağır ve külfetli bulmaktadır. Kullanıcılar, sonraki planlama veya raporlama döngüsünde yeniden başlatılma ihtiyacını ortadan kaldıran tekrarlanabilir işlemlerle verileri hızla dışa aktarabilmeye ihtiyaç duymaktadır. IBM® Planning Analytics, bulut ve kurum içi sürümlerinde, yüksek performanslı ve kullanımı kolay bir alternatif sunarak manuel veri aktarma işlemlerine duyulan ihtiyacı ortadan kaldırmaktadır.

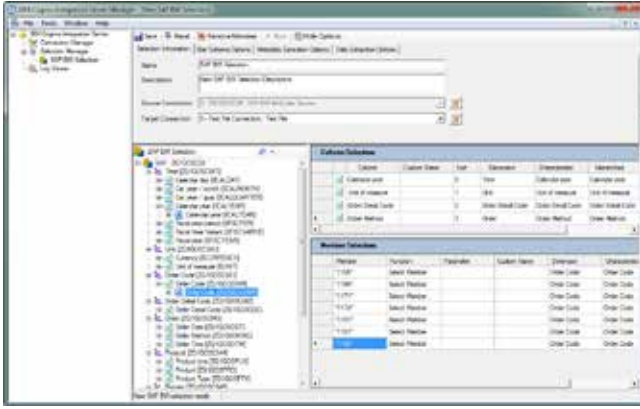
“Veri parçacıkları”nı bağlama

Lisanslı performans yönetimi (PM) ve iş zekası (BI) uygulamaları veri uç noktaları olmaktan anahtar bilgi kaynakları olmaya dönüşmüştür. Bilgilerin bu çeşitli kaynaklardan merkezileştirilmiş veri havuzlarına aktarımına duyulan ihtiyaç, iş açısından bir zorunluluk haline gelmiştir.

Bilgilerin doğruluğundan emin olmak için sürekli elektronik tabloları karşılaştırmaya zorlanan kullanıcılar sayesinde bu çeşitli kaynaklar “veri parçacıkları” haline gelmiştir. Özel arayüzler, raporlama amacıyla verileri ve meta verileri güvenli bir şekilde dışa aktarmak için fazlasıyla değişkendir. Bilgi Teknolojisi (BT), ilişkili sistemlerin sağlam olmalarını isterken, finans kullanıcıları kendi alanlarına ihtiyaç duymaktadır. Bu farklı gereksinimleri karşılamak için finansal verileri paylaşmayı ve mevcut yazılım yatırımlarını yenilemek yerine kullanımı artırırken, aynı zamanda kullanım kolaylığı sunan yüksek performanslı bir çözüme ihtiyaç duyulmaktadır.



IBM Planning Analytics IBM TM1, Oracle Hyperion uygulamaları ve SAP BW'ler dahil olmak üzere çeşitli veri kaynaklarındaki finansal, operasyonel ve satış uygulamalarından özel "küp" verileri sağlayan hızlı ve güvenilir bir araçtır. Veriler ve meta veriler (ve Hyperion uygulamalarında güvenlik profilleri) gibi içerikleri dışa aktarabilirken bu içeriği performans yönetim uygulamalarında kullanmak için IBM Planning Analytics'e taşır. IBM Planning Analytics, genel olarak uyum riski taşıyan ve kıt teknik kaynaklara önemli yük getiren özel entegrasyonlara duyulan ihtiyacı azaltmaktadır.



Şekil 1: Sezgisel kullanıcı arayüzü, dışa aktarma için veri alt setlerinin seçilmesini kolaylaştırır.

IBM Cognos Integration Server, verileri aktarma işlemlerinizi bütünleştirir ve otomatikleştirir

IBM Planning Analytics'in içerisine entegre olan IBM Cognos Integration Server, kullanıcıların IBM TM1, Oracle Hyperion küpleri ve SAP BW gibi kaynak uygulamalardan gelen veri ve içeriklerini IBM Planning Analytics küplerinde kolaylıkla kullanabilmelerini sağlayan bir araçtır. Cognos Integration Server, veri depolama için hedef şemaları dinamik olarak oluşturma sürecini kolaylaştırır ve ihtiyaç duyulduğunda tek kaynaktan raporlama stratejilerini destekler. Cognos Integration Server Komut Satırı Arayüzüyle, kullanıcılar IBM Cognos Command Center gibi iş programlama sistemlerini kullanarak dışa aktarma işlemlerini rahatça planlayabilmektedir.

Önemli avantajlar

Verilerin yüksek performansla dışa aktarılmasını sağlar

Kullanıcılar, veriyi tam veya kısmi olarak dışa aktarmayı tercih edebilir; dışa aktarmak üzere özel veri alt setleri oluşturmak için tüm boyutları veya herhangi bir kesişimi seçebilir. Veri dışa aktarma işlemleri, Intelligent Extraction özelliğiyle günler veya saatler yerine yalnızca dakikalar içerisinde tamamlanabilir ve sürekli planlama döngüsü hızlı veri güncellemeleri ile verimli bir şekilde uygulanabilir.

BT ve finans ihtiyaçları arasında köprü kurar

İş kullanıcılarına yönelik olarak tasarlanmış arayüzü ile IBM Planning Analytics*, BT ve Finans'ın çeşitli ihtiyaçlarını karşılamak için ortak bir zemin sunar. BT, verilere açık ve standart bir formatta erişmekten memnun olurken finans kullanıcıları iş gereksinimlerine uygun olan küp teknolojisini kullanmaya devam edebilir.

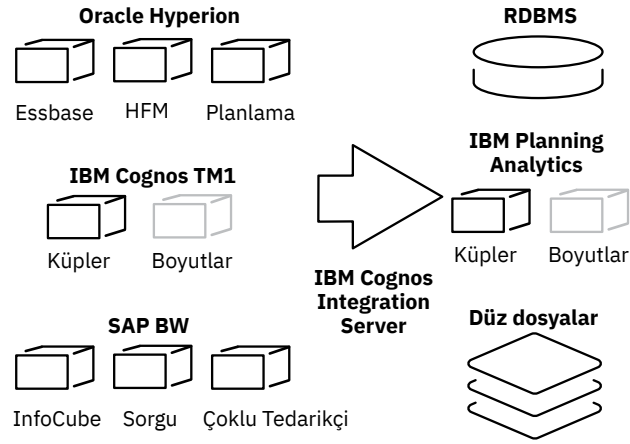
Planlama ve raporlama için hiyerarşiyi dengeler

IBM Planning Analytics'in Cognos Integration Server bileşeni, Oracle Hyperion kaynaklarından elde edilen veriler ve meta veriler için "dağınık" hiyerarşileri dengelemeye yönelik patentli özelliği sayesinde işletmeye dair önemli hiyerarşi ve ayrıntıların hedef ilişkisel veri tabanı yönetim sistemi (RDBMS) uygulamaları ve metin dosyası hedeflerinde saklanmasını sağlar.

*Kurum içi IBM Planning Analytics çözümlerinde Cognos Integration Server ayrı olarak satın alınmalıdır.

Tüm gün kesintisiz kullanılabilirlik sunar

Harici raporlama uygulamalarını güncelleme ve yedekleme amacıyla yapılan dışa veri aktarımlarının tümü, finans kullanıcılarının çevrimiçi kalacağı şekilde sürekli olarak gerçekleştirilebilir.



Şekil 2: Patentli teknoloji, verilerin sorgu ve raporlama için kullanılabilir hale getirilebileceği IBM Planning Analytics, IBM TM1 ve diğer uygulamalara yüklemek üzere çok miktarda içeriği hızla dışa aktarır.

Tek kaynaktan raporlama stratejilerini destekler

IBM Planning Analytics, tek kaynak raporlama stratejisi kullanan kuruluşlar için Oracle Essbase, Oracle Hyperion Planning, Oracle Hyperion Financial Management ve SAP BW gibi özel uygulamalarda kilitli kalmış, değer katan bilgileri açığa çıkararak birleştirir. Bu “veri oluşturma” uygulamaları, genelde kullanıcı girdileri için kullanılan ağ geçitleridir. Bu uygulamalar karmaşık iş fonksiyonlarını modelleyerek sonradan kullanılmak üzere merkezi raporlama sisteminde değerli içerikler oluşturur.

Hızlı Yatırım Dönüşü sağlar

Kuruluşun finansal analiz uygulama portföyünde bilgilerin bir araya getirilmesi, yaşam döngüsündeki maliyetlerini azaltabilir ve mevcut yazılımlarınızın yatırım dönüşünü (ROI) iyileştirebilir. Cognos Command Center'la birlikte kullanıldığında dışa veri aktarma işlemleri otomatikleştirilebilir ve diğer uygulama süreçlerine bağlanabilir. Finansal denetimi iyileştirebilir ve devam eden bakımı azaltmak için kimin neyi, ne zaman, nerede ve nasıl çalıştırdığının net bir özeti elde edebilirsiniz.

Önemli özellikler

- Dışa veri aktarma işlemlerinin, IBM Planning Analytics, IBM TM1, IBM DB2 ve diğer RDBMS'ye yüklemek amacıyla oluşturulması ve zaman içinde bakımlarının yapılması kolaydır.
- Bulut ve kurum içi sürümlerde iş kullanıcılarına yönelik tasarlanmış arayüz
- IBM Planning Analytics uygulamaları ve BI veri ambarlarına yüklenecek verilerin dışarı aktarım süreçleri için daha hızlı ve daha güvenilir performans
 - IBM Planning Analytics ve IBM TM1'in yanı sıra SAP BW InfoCubes, InfoQueries ve çoklu tedarikçili InfoCubes'den (Business Application Programming Interface [BAPI] veya Multidimensional Expressions [MDX] kullanarak) verileri ve meta verileri (boyutları) dışa aktarır.
 - Oracle Essbase verileri, meta verileri ve güvenlik profillerini dışa aktarır
 - Oracle Hyperion Planning verileri, meta verileri, satırdaki kalemlere ilişkin detayları ve güvenlik profillerini dışa aktarır
 - Oracle Hyperion Financial Management verileri, meta verileri, satırdaki kalemlere ilişkin detayları ve günlük girişleri dışa aktarır
 - İçeriği doğrudan IBM Planning Analytics, IBM TM1, IBM DB2, Microsoft SQL Server ve Oracle'a yükler
- İş yansıtan önemli hiyerarşileri ve ayrıntıya giden yolları hedef ilişkisel raporlama uygulamasında saklar
- 2⁶⁴ potansiyel kombinasyon bariyerini aşan büyük Essbase boyutsal dışa veri aktarma özelliğini destekler
- Cognos Command Center'la birlikte dışa aktarma işlemleri otomatikleştirilebilir ve IBM TM1 TurboIntegrator ve diğer uygulama süreçlerine bağlanabilir.

Veriler: Yalnızca onları kullanabildiğinizde anlamlıdır

Verileriniz kurumsal olarak ne kadar değerli olursa olsun, yalnızca hızla ve kolayca erişilebildiği zaman tam anlamıyla kurumsal fayda sunar. Çeşitli sistemlerde ve formatlarda veri sakladıklarından neredeyse tüm büyük kuruluşlar IBM Planning Analytics, Oracle, SAP, IBM TM1 veya çeşitli diğer kaynaklarda bulunmasından bağımsız olarak verilerinize erişiminizi kolaylaştırırken size zaman kaybettiren manuel dışı aktarma işlemlerine duyulan ihtiyacı ortadan kaldırır. Finans ekibiniz IBM Planning Analytics kullanarak finans verilerini toplamak için daha az zaman harcar, böylelikle yapacakları analizlere daha fazla zaman ayırarak kuruluşunuza değer katabilir.

IBM Analytics hakkında

IBM Analytics kuruluşların daha akıllı çalışmasına ve rakiplerinin bir adım ötesine geçmesine yardımcı olan veri odaklı analizler sunar. Bu kapsamlı portföyde BI, tahminsel analitik, karar yönetimi, performans yönetimi ve risk yönetimi için çözümler yer alır.

IBM Analytics çözümleri, şirketlerin performansları üzerinde kayda değer etkileri olabilecek müşteri analizlerini trendleri ve kalıpları belirleyip görselleştirmelerini mümkün kılar. Senaryoları karşılaştırabilir, potansiyel tehdit ve fırsatları öngörebilir, planları, bütçeleri, tahmin kaynaklarını iyileştirebilir, riskleri ve beklenen dönüşleri dengeleyebilir ve düzenleme koşullarını yerine getirmek için çalışabilir. Kuruluşlar, analitikleri kapsamlı olarak kullanılabilir hale getirerek kurumsal hedeflerine ulaşmak için taktik ve stratejik karar alma süreçlerini düzenleyebilir. Ayrıntılı bilgi için lütfen ibm.com/analytics adresini ziyaret edin.

Görüşme ayarlayın

Görüşme ayarlamak veya soru sormak için ibm.com/analytics/contactus adresine gidin. Bir IBM temsilcisi, iki iş günü içerisinde sorunuza yanıt verecektir.



IBM Türk Limited Şirketi
Büyükdere Caddesi
Yapı Kredi Plaza
B Blok
Levent
İstanbul 34330
Türkiye

IBM, IBM logosu, Cognos, DB2, TM1 ve **ibm.com**, dünya çapında birçok yargı bölgesine kayıtlı olan International Business Machines Corp. şirketinin ticari markalarıdır. Diğer ürün ve hizmet adları IBM'in veya diğer şirketlerin ticari markaları olabilir. IBM ticari markalarının güncel listesi, www.ibm.com/legal/copytrade.shtml adresindeki "Telif hakkı ve ticari marka bilgileri" sayfasında mevcuttur.

Microsoft, Microsoft Corporation şirketinin Amerika Birleşik Devletleri'ndeki ve/veya diğer ülkelerdeki ticari markasıdır.

Bu belge yayınlandığı tarih itibarıyla geçerlidir ve IBM tarafından ne zaman istenirse değiştirilebilir. Tüm teklifler, IBM'in faaliyet gösterdiği her ülkede sunulmamaktadır.

Belirtilen müşteri örnekleri yalnızca görsel amaçlıdır. Gerçek performans sonuçları özel yapılandırmalara ve işletim koşullarına dayalı olarak değişiklik gösterebilir. Herhangi bir ürünün veya programın IBM ürün ve programları ile birlikte çalışmasını değerlendirmek ve doğrulamak kullanıcının sorumluluğundadır. BU BELGEDEKİ BİLGİLER SATILABİLİRLİK, BELİRLİ BİR AMACA UYGUNLUK GARANTİLERİ VE İHLAL ETMEME GARANTİLERİ DE DAHİL OLMAK ÜZERE, AÇIK YA DA ZİMNİ HERHANGİ BİR GARANTİ OLMADAN, "OLDUĞU GİBİ" SAĞLANMAKTADIR. IBM ürünlerine, tabi olarak tedarik edildikleri sözleşmelerin hükümleri ve koşullarına uygun olarak garanti verilmektedir.

© Telif Hakkı IBM Corporation 2018



Lütfen geri dönüşüme gönderin