



Acelerar para mejorar los resultados con la IA

Watson Studio Premium
para Cloud Pak for Data

Crezca e innove más rápido

Desarrolle y escale la
IA con confianza
y transparencia

IBM Watson®



Acelere la entrega de proyectos de ciencia de datos e IA con IBM Watson® Studio Premium para Cloud Pak for Data

Propuestas de valor

Automaticice la IA

Acelere su transición a una empresa con tecnología de IA.

Proteja sus inversiones de IA del futuro

Combine innovaciones de código abierto y de IBM®. Evite depender de un solo proveedor.

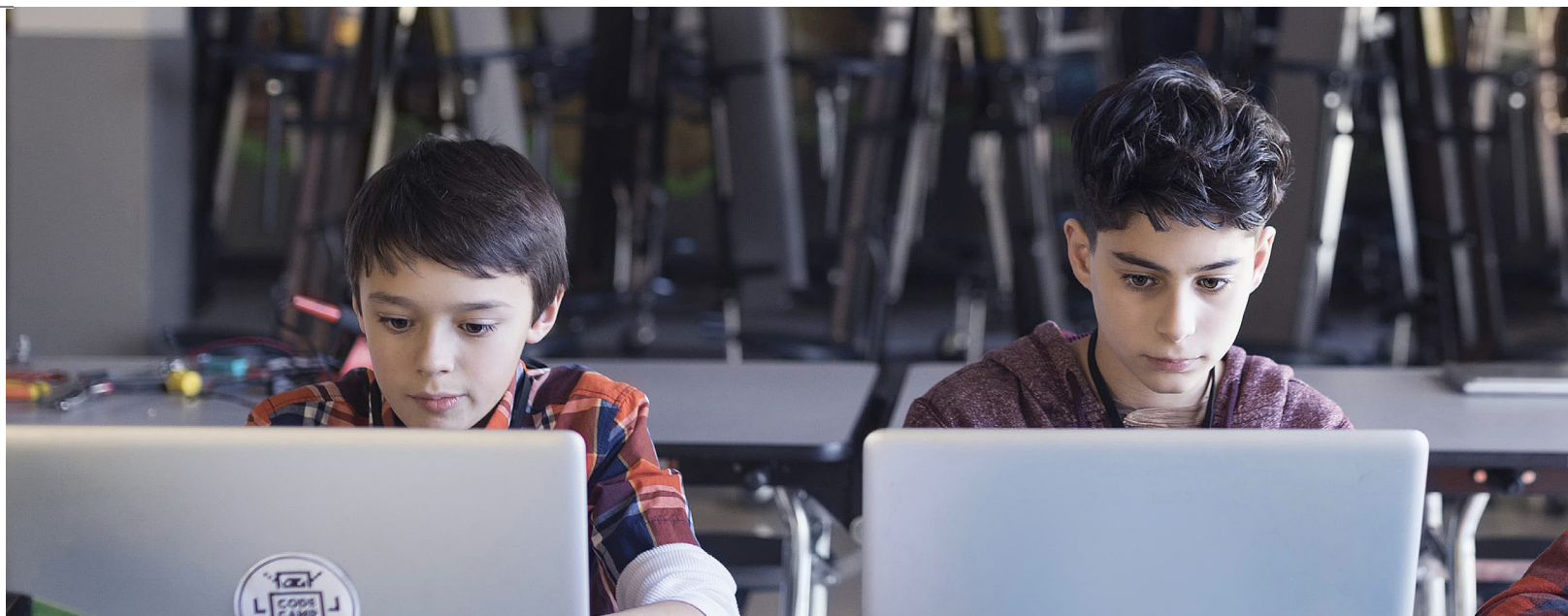
Prediga y optimice

Optimice las decisiones con inteligencia automatizada.

Empodere a los científicos y responsables de datos

Active y capacite a los expertos en análisis para prepararlos para la IA.





70 %

Para 2023, el 70 % de las cargas de trabajo de IA usarán contenedores de aplicaciones o se crearán con modelos de programación sin servidor que requerirán una **cultura DevOps**¹.

50 %

Para 2025, el 50 % de las actividades de los científicos de datos estarán **automatizadas** con inteligencia artificial, lo que reducirá la gran escasez de talento.¹

IBM Watson Studio Premium para Cloud Pak for Data

Desarrolle y amplíe la IA con confianza y transparencia.

La inteligencia artificial (IA) está transformando a las empresas en todo el mundo. Una estrategia sólida para la IA se basa en entornos y herramientas que simplifiquen el análisis de datos y la creación de modelos de IA, además de facilitar su acceso. Para que la IA tenga éxito, es fundamental que su equipo pueda comenzar a usar la IA, ampliarla y automatizarla rápidamente en varias nubes.

Para obtener los resultados deseados de la IA, debe introducir información predictiva a los procesos empresariales utilizando el poder de la predicción y la optimización.

Para esto, las organizaciones deben hacer lo siguiente:

- Acelerar los proyectos de ciencia de datos automatizando el ciclo de vida de la ciencia de datos.
- Implementar la IA empresarial en todas partes, en las nubes que elija.
- Unificar la IA en los entornos privados, híbridos y multicloud.
- Simplificar las tareas de ciencia de datos con los ecosistemas de datos más amplios de los que dependen.
- Aprovechar la innovación abierta de IBM Cloud Paks™ y OpenShift®.

Según el cálculo de IBM Research™, la optimización de un proceso de modelos de IA suele ser sumamente iterativa. A menudo, el proceso se optimiza para un objetivo y una limitación a la vez, lo que puede afectar considerablemente la calidad. Un proyecto típico requiere **1-6 científicos de datos durante 2-12 meses**.

Watson Studio Premium consta de lo siguiente:

- IBM Decision Optimization
- IBM SPSS Modeler
- Hadoop Execution Engine

Combine las capacidades en función de sus necesidades de consumo.

Automatice la administración del ciclo de vida de la IA con Cloud Pak for Data

Desarrolle y escale la IA en toda la empresa

Watson® Studio Premium para IBM Cloud Pak for Data incluye un eficaz conjunto de capacidades de diseño abierto que son claves para hacer operativa la ciencia de datos. Esto incluye todo lo que las organizaciones necesitan para crear e implementar modelos de IA y de aprendizaje automatizado, acelerar los proyectos de ciencia de datos y posibilitar un ciclo de vida totalmente automatizado. Además, es una de las más exclusivas ofertas de IA para empresas que permite que las organizaciones predigan y optimicen los resultados de negocios.

Automatice la gestión del ciclo de vida de IA

AutoAI, disponible como parte de la base de Cloud Pak for Data, puede ayudarlo a automatizar los proyectos de ciencia de datos en hasta un 80 %. AutoAI analiza automáticamente los datos y genera procesos de modelos posibles. Estos procesos de modelos se crean a medida que los algoritmos de AutoAI aprenden más acerca del conjunto de datos y descubren transformaciones de datos, algoritmos de estimación y ajustes de parámetros más adecuados para su problema. Los resultados se muestran en un marcador, donde se incluyen los procesos de modelos generados automáticamente clasificados según el objetivo de optimización del problema.

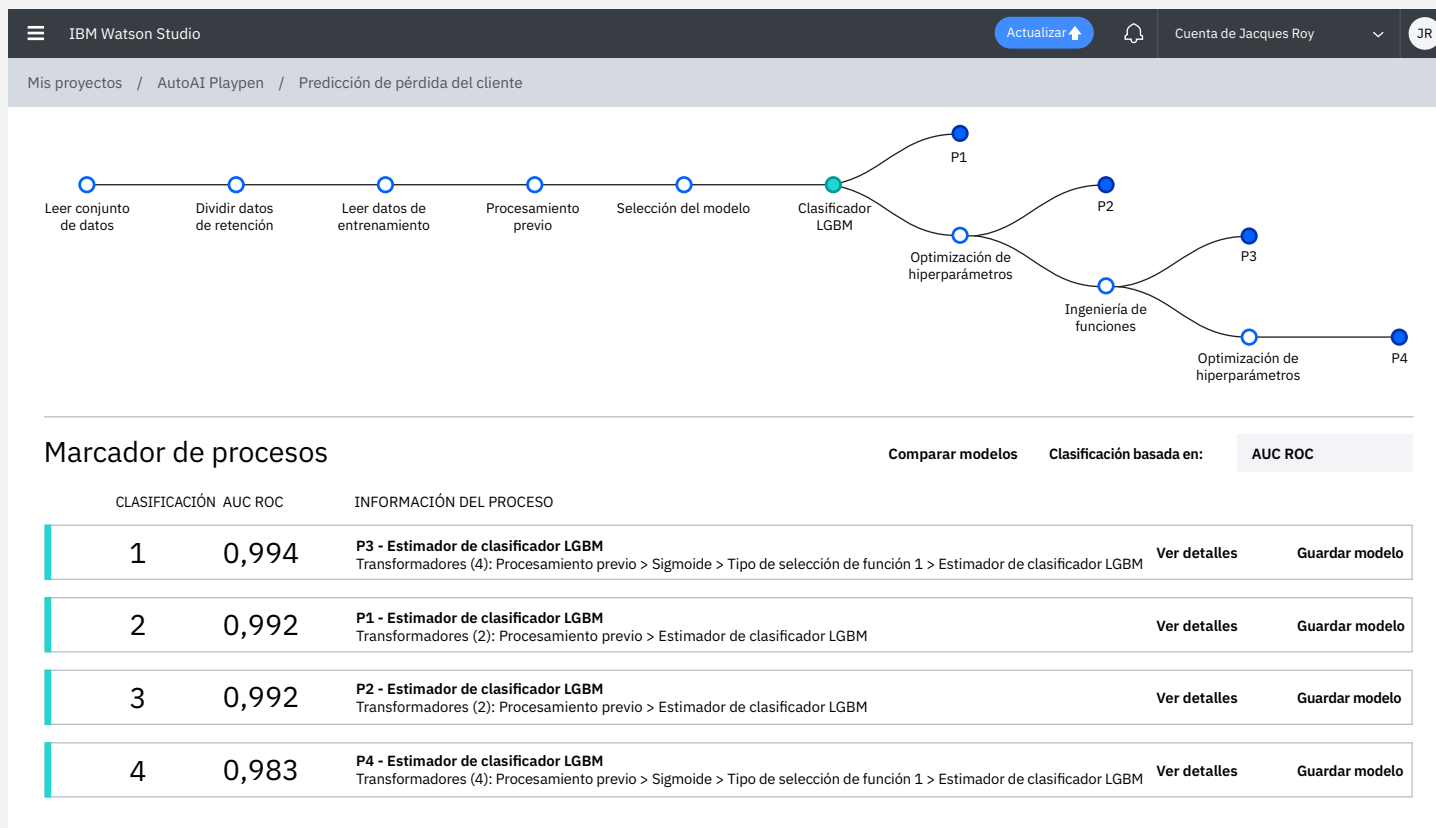


Figura 1. El marcador de AutoAI muestra los procesos de modelos posibles.

Analice sus datos

Incluido como parte de Watson Studio Premium, Hadoop Execution Engine lo ayuda a mejorar sus conocimientos llevando los modelos de IA y aprendizaje automatizado a Hadoop y al ecosistema de big data. Este enfoque evita la necesidad de mover los datos al lugar en que se procesa la IA. Puede configurarse de manera que brinde alta disponibilidad y permite que los científicos de datos exploren, entrenen e implementen modelos a escala con el procesamiento distribuido en Hadoop, lo que ayuda a proporcionar un acceso seguro a los datos.

Prediga y optimice los resultados de negocios

Con Watson Studio Premium, puede optimizar sus decisiones creando modelos predictivos y de optimización en un entorno unificado. IBM Decision Optimization lo ayuda a facilitar el flujo de trabajo de selección y edición de datos para solucionar su problema de optimización. Le permite ejecutar los modelos de optimización y crear y compartir informes con tablas, cuadros y notas en el panel. Modeling Assistant para Decision Optimization cuenta con una interfaz basada en lenguaje natural para crear rápidamente modelos de optimización y visualizar las asignaciones de recursos, la programación y los planes.

Empoderar a los científicos y responsables de datos

Watson Studio Premium lo ayuda a activar a los expertos en datos y análisis, y a readaptar sus capacidades profesionales de modo que estén preparados para la IA. Permite que su equipo prepare datos, entrene el modelo y lo evalúe sin codificación mediante una interfaz intuitiva de arrastrar y colocar que utiliza IBM SPSS Modeler. También puede usar Data Refinery como parte de Cloud Pak for Data para limpiar los datos tabulares y darles formato con un editor de flujo gráfico como un conjunto de operaciones ordenadas en los datos. Data Refinery incluye una interfaz gráfica para generar un perfil de sus datos y validarlos, así como cuadros personalizables para obtener conocimientos sobre sus datos, como complemento de IBM SPSS Modeler.



IBM Watson Studio

Actualizar

Cuenta de Jacques Roy

JR

Proyectos / Deploy_WML / StaffPlan – Escenario 1

Modeling Assistant

Ejecutar modelo

¿Qué tipo de decisión desea optimizar? Elija uno de estos dominios.

- Asignación de recursos**
Desea asignar (o unir) recursos a tareas, eventos, lugares.
- Programación**
Desea administrar tareas, actividades, eventos, etc., con un orden de prioridad.
- Selección y asignación**
Desea seleccionar elementos (o combinaciones) en la misma tabla.
- Planificación de oferta y demanda**
Desea tomar decisiones sobre la producción de la planta, el inventario y la oferta, por período, para satisfacer la demanda del cliente.

¿No encuentra el tipo de decisión que busca? Codifique su modelo en [Python](#) u [OPL](#).

¿No está seguro por dónde empezar? [Use esta guía de preguntas y respuestas.](#)

Figura 2. Modeling Assistant asigna recursos, optimiza programas y acelera la planificación de oferta y demanda.

Cloud Pak for Data

Tiene todo lo que necesita para desarrollar y ampliar la IA



Pruebe Watson Studio para tener éxito con la IA

¡Comience a usarlo sin cargo!

[Pruebe Watson Studio Cloud](#) →

[Experimente AutoAI hoy mismo](#) →



© Copyright IBM Corporation 2020. IBM, el logotipo de IBM, [ibm.com](#), IBM Cloud Pak, IBM Watson, SPSS y Watson son marcas comerciales de International Business Machines Corp., registradas en diversas jurisdicciones de todo el mundo. Otros nombres de productos y servicios podrían ser marcas comerciales de IBM o de otras compañías. Hay una lista actualizada de las marcas comerciales de IBM disponible en la Web en "Copyright and trademark information" (Información de marca registrada y copyright) en [www.ibm.com/legal/copytrade.shtml](#).

Red Hat y OpenShift son marcas comerciales o marcas comerciales registradas de Red Hat, Inc. O sus subsidiarias en los Estados Unidos y otros países.

¹ Gartner, Inc., How to Choose the Right Data Science and Machine Learning Platform, 12 de marzo de 2019 ID: G00382503

Marzo de 2020