



---

*«La protection de la propriété intellectuelle est essentielle pour favoriser l'innovation. Sans la protection des idées, les entreprises et les individus ne pourraient pas retirer tous les bénéfices de leurs inventions et mettraient moins l'accent sur la recherche et le développement. De même, les artistes ne pourraient pas recevoir une compensation correcte pour leurs créations et la vitalité culturelle en souffrirait.»<sup>1</sup>*

---

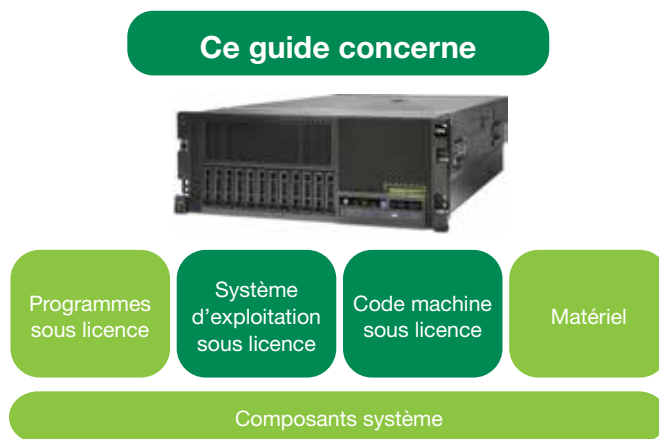


# Un guide sur la conformité et les licences de propriété intellectuelle

*Pour IBM Power Systems et System Storage*

## Merci...

d'utiliser IBM Power Systems™ et IBM System Storage. Vous comptez sur ces systèmes pour vos besoins informatiques et vous appréciez la valeur qu'ils apportent à votre entreprise. Pour que ces systèmes éprouvés fournissent les performances optimales pour lesquelles ils ont été conçus, il est important que vous compreniez comment gérer correctement le code machine et le système d'exploitation IBM. Tous deux sont protégés par les droits de propriété intellectuelle d'IBM et sont cédés sous licence et non pas vendus.



*Figure 1.* Bien qu'il existe différents types de code informatique, ce guide traite spécifiquement des systèmes d'exploitation IBM (par exemple, IBM AIX) et du code machine IBM pour les systèmes Power Systems et System Storage.

Vous avez probablement différents systèmes et produits sous licence en usage dans votre entreprise. Bien qu'il puisse être difficile de gérer de nombreuses licences et mises à jour, il est de votre responsabilité de vérifier que vous restez en conformité avec les termes de vos licences IBM applicables ou de vos contrats de support. Ce guide a pour but de vous faciliter la tâche.

La conformité vous apporte des avantages car elle vous permet d'accéder au support dont vous avez besoin et aux mises à jour disponibles destinées à assurer des performances optimales pour vos systèmes IBM.

## Politiques et pratiques d'accès au code machine et au logiciel IBM

### Code machine IBM

IBM accorde des licences pour le code machine en vertu du Contrat de licence IBM pour le code machine. Seule la société IBM fournit des copies, des correctifs ou des remplacements pour le code machine des machines sous garantie ou sous contrat de maintenance IBM, ou en vertu d'un accord écrit distinct pouvant donner lieu à des frais supplémentaires.<sup>3</sup> Pour plus d'informations, y compris sur la façon d'obtenir l'accès aux mises à jour du code machine pour les machines hors garantie qui ne sont pas couvertes par un contrat de maintenance matérielle IBM, consultez : [IBM Fix Central](https://ibm.biz/FixCentralMC) sur [ibm.biz/FixCentralMC](https://ibm.biz/FixCentralMC).

### Code du système d'exploitation IBM

IBM accorde la licence du code du système d'exploitation des machines Power Systems et System Storage en vertu des Conditions Internationales d'Utilisation de Logiciels IBM (IPLA) et des informations sur la licence (LI) ou d'un contrat de licence équivalent.

### Contrats de licence IBM

Veuillez noter que la totalité du code IBM (y compris les mises à jour de code machine, les échantillons ou d'autres téléchargements de logiciels), y compris celui fourni sur le site web Fix Central est soumise aux conditions des contrats de licence qui régissent l'utilisation du code associé.

## Pourquoi la conformité est-elle importante ?

Voici les raisons pour lesquelles les droits de propriété intellectuelle (PI) doivent être protégés :

- La propriété intellectuelle crée et supporte des emplois.
- La propriété intellectuelle stimule la croissance économique et la compétitivité.
- La propriété intellectuelle permet de générer des solutions innovantes.
- Les droits de propriété intellectuelle encouragent l'innovation et récompensent les entrepreneurs.<sup>2</sup>

De plus, la conformité offre des avantages pour votre entreprise :

- Elle vous aide à gérer votre environnement informatique conformément aux licences et contrats IBM.
- Elle vous aide à éviter les interruptions non planifiées en sachant quels systèmes sont autorisés à recevoir des correctifs, des mises à jour et du support technique.

## Gestion de vos licences et contrats IBM

Sans la connaissance de vos droits, vous risquez d'enfreindre les termes de votre contrat IBM et des lois applicables sur la propriété intellectuelle. Cela pourrait se produire par exemple si un administrateur système applique les mises à jour de code entre des machines ou des systèmes d'exploitation similaires sans d'abord vérifier que chaque produit est couvert par le contrat IBM approprié.

Cela pourrait se compliquer encore davantage dans des environnements informatiques distribués où les mises à jour de code sont effectuées à distance. Les mises à jour risquent dans ce cas d'être appliquées par inadvertance à des machines non couvertes, ce qui vous mettrait alors dans une situation de non conformité. Pour protéger l'entreprise, il est vital de disposer d'un plan de gestion des mises à jour de code. Le graphique de la figure 2 vous aidera à gérer vos besoins en couverture de support pour le futur.

## Évaluer vos besoins en couverture de support

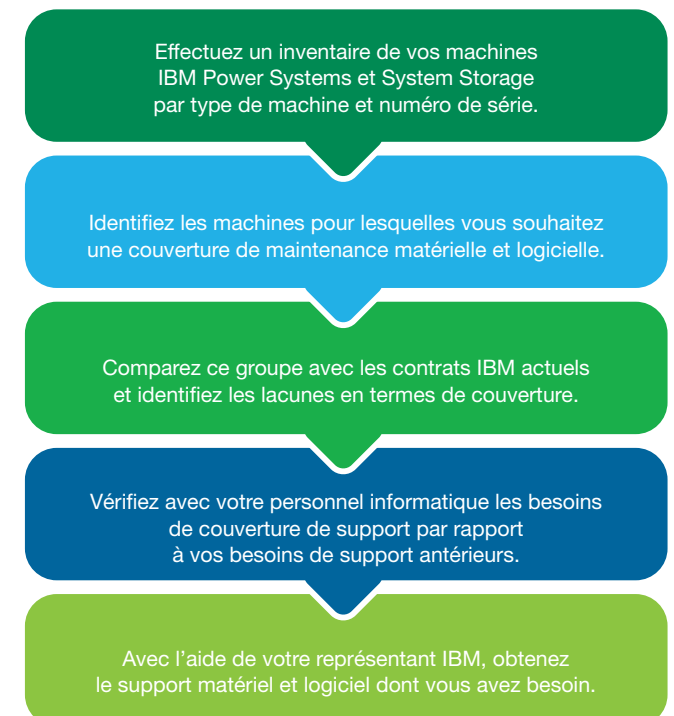


Figure 2. Les étapes d'évaluation de vos besoins en couverture de support pour les systèmes IBM Power Systems et System Storage.

## Questions fréquemment posées sur la conformité avec la législation sur la propriété intellectuelle

### Systèmes d'exploitation

*Comment savoir si je suis autorisé à télécharger les mises à jour et à obtenir le soutien requis ?*

Les mises à jour de code IBM pour les systèmes d'exploitation sous licence sont disponibles uniquement avec la garantie logicielle applicable ou le contrat de maintenance logiciel IBM. Des exceptions peuvent s'appliquer. Pour plus d'informations sur les politiques logicielles liées aux correctifs en fonction du système d'exploitation, consultez le site [IBM Fix Central ibm.com/support/fixcentral/](http://ibm.com/support/fixcentral/).

*La norme IPLA me permet-elle d'accorder une licence, de copier ou de modifier un programme ?*

Non. Vous ne pouvez pas : 1) Copier, modifier ou distribuer le programme ; 2) Désassembler, décompiler, ni traduire ou utiliser des techniques d'ingénierie inverse sur ce programme, sauf tel qu'expressément autorisé par la loi, sans possibilité de dérogation contractuelle; 3) Utiliser séparément de ce programme l'une de ses composantes, ses fichiers, modules, contenus audio-visuel ou éléments sous licence associés ; ou 4) Concéder en sous-licence, louer ou céder le programme.

### Code machine

*Puis-je copier le code machine sur plusieurs machines ?*

Non. Les mises à jour de code machine sous licence pour un numéro de série de machine IBM ne peuvent pas être utilisées pour mettre à jour une machine IBM d'un numéro de série différent. Le fait qu'une machine ait droit à une mise à jour de code machine du fait de sa garantie ou d'un contrat de maintenance matérielle IBM, ne donne pas (et IBM n'a pas accordé) de droit ni de licence pour télécharger, copier, reproduire ou installer cette mise à jour ou d'autres mises à jour de code machine IBM sur toute autre machine. Lorsqu'une mise à jour de code machine est autorisée par IBM pour une machine, elle doit être installée sur la machine concernée dans un délai raisonnable ; elle ne doit pas être installée sur une autre machine et ne doit pas être copiée, reproduite ou distribuée.

*Des correctifs ou un remplacement pour le code machine peuvent-ils être fournis par un autre fournisseur ?*

Non. IBM n'a autorisé aucun tiers à distribuer des mises à jour de code machine pour les systèmes Power Systems ou System Storage et n'a autorisé aucun tiers à déclarer qu'il était habilité à le faire. Que vous utilisiez ou non un tiers, vous demeurez responsable à tout moment de votre propre conformité et du fait de vous assurer de l'autorisation d'utilisation appropriée de vos équipements. IBM se réserve le droit de suspendre un mandat de services horaires si le niveau de code machine installé ne correspond pas à l'autorisation d'utilisation de la machine.

## Meilleures pratiques de conformité

Les licences et les contrats de support peuvent expirer, être renouvelés ou résiliés, les systèmes sont remplacés, le personnel informatique change et sans une discipline adéquate, vous pouvez perdre toute trace de suivi de votre parc informatique. Planifier des vérifications périodiques de vos contrats de support et de votre parc installé peut vous aider. Les meilleures pratiques illustrées sur la figure 3 peuvent vous aider à éviter des frais inutiles et à réduire au minimum le risque de non-conformité.

### Meilleures pratiques de conformité



Examinez périodiquement votre parc machines.



Vérifiez vos contrats de support standard pour vous assurer que vous disposez du support dont vous avez besoin.



Sensibilisez le personnel informatique et vos fournisseurs aux contrats de licence IBM et aux politiques et pratiques liées à l'utilisation appropriée du code machine et des composants logiciels.

Figure 3. Assurez-vous que votre entreprise reste conforme en suivant ces meilleures pratiques de conformité au moins une fois par an.

### Notre rôle : vous aider

La conformité des licences est importante. Votre représentant IBM est disponible pour discuter de vos besoins et vous aider à vérifier que vos systèmes IBM Power Systems et System Storage sont en conformité avec vos contrats IBM.

Prenez dès maintenant des mesures pour dresser l'inventaire de vos machines et identifier toute lacune dans votre couverture.

## Pour plus d'informations

Pour en savoir plus, accédez à ces ressources :

[IBM Fix Central](#)

[ibm.biz/FixCentralMC](http://ibm.biz/FixCentralMC)

[Politiques IBM Software](#)

[ibm.biz/SoftwarePolicies](http://ibm.biz/SoftwarePolicies)

[Contrats de licence IBM](#)

[ibm.biz/StdAgreements](http://ibm.biz/StdAgreements)

[Politique d'installation \(Installation des machines IBM\)](#)

[ibm.biz/InstallPolicy](http://ibm.biz/InstallPolicy)

[Pourquoi les droits de propriété intellectuelle sont-ils importants ?](#)

[ibm.biz/IPRightsAreImportant](http://ibm.biz/IPRightsAreImportant)

[Nous contacter](#)

[ibm.com/contact/ch/fr/](http://ibm.com/contact/ch/fr/)

[Annuaire des contacts mondiaux](#)

[ibm.com/planetwide/](http://ibm.com/planetwide/)



### IBM Suisse

Vulkanstrasse 106  
8010 Zurich

La page d'accueil d'IBM est accessible à l'adresse :

**ibm.com**

IBM, le logo IBM, ibm.com, Power, Power Systems, System Storage, AIX et Global Technology Services sont des marques d'International Business Machines Corp., déposées dans de nombreuses juridictions réparties dans le monde entier. Les autres noms de produit et de service peuvent être des marques d'IBM ou d'autres sociétés. Vous trouverez la liste des marques IBM à jour sur le Web dans la section «Copyright and trademark information» à l'adresse [ibm.com/legal/copytrade.shtml](http://ibm.com/legal/copytrade.shtml)

Le présent document contient des informations qui étaient en vigueur et valides à la date de la première publication, et qui peuvent être modifiées par IBM à tout moment. Toutes les offres ne sont pas disponibles dans tous les pays dans lesquels IBM est présent.

LES INFORMATIONS DE CE DOCUMENT SONT DISTRIBUÉES «TELLES QUELLES» SANS AUCUNE GARANTIE NI EXPLICITE NI IMPLICITE. IBM DÉCLINE NOTAMMENT TOUTE RESPONSABILITÉ RELATIVE À CES INFORMATIONS EN CAS DE CONTREFAÇON AINSI QU'EN CAS DE DÉFAUT D'APTITUDE À L'EXÉCUTION D'UN TRAVAIL DONNÉ. Les produits IBM sont garantis conformément aux dispositions des contrats.

Cette brochure est uniquement fournie à titre informatif. L'utilisation de programmes IBM est régie par les termes des contrats de licence correspondants. La fourniture de support d'IBM est régie par les termes des contrats de support IBM, ainsi que par les termes et conditions des produits associés. Les informations contenues dans cette brochure ne modifient pas ces termes et conditions ou tout autre contrat conclu avec IBM.

Toute instruction relative aux intentions d'IBM pour ses opérations à venir est susceptible d'être modifiée ou annulée sans préavis, et doit être considérée uniquement comme un objectif.

1 <http://www.stopfakes.gov/learn-about-ip/ip/importance>

2 <http://www.theglobalipcenter.com/why-are-intellectual-property-rights-important/>

3 Certaines mises à jour de code machine peuvent, à la discrétion d'IBM, être également disponibles gratuitement pour téléchargement via le site Fix Central pour utilisation sur des machines hors garantie et non couvertes par un contrat de maintenance matérielle IBM ou un contrat d'offre spéciale. Une liste de ces mises à jour est disponible sur Fix Central à l'adresse : [ibm.com/support/fixcentral/](http://ibm.com/support/fixcentral/). IBM ne déclare pas que des catégories particulières de mises à jour de code machine seront systématiquement et gratuitement disponibles et aucune garantie n'est donnée quant à des catégories précisément définies de mises à jour disponibles gratuitement et systématiquement.

© Copyright IBM Corporation 2016



Pensez à recycler ce document