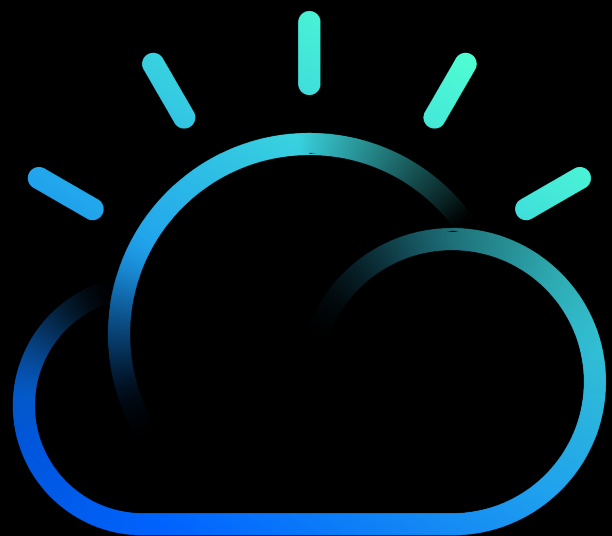


IBM Cloud

A Un cloud a elevate prestazioni inizia con una base solida

Una guida alle soluzioni per i server
bare metal IBM Cloud



Bare metal e il risultato finale

I carichi di lavoro di oggi sono dinamici e ad alto consumo energetico. I requisiti del cloud per carichi di lavoro mission-critical spesso cambiano da un giorno all'altro, causando il cambiamento delle priorità IT, scadenze più serrate e riduzione dei budget.

I secondi contano, specialmente quando si tratta del risultato finale. E i risultati finali registrano impennate brutali quando le aziende non hanno creato infrastrutture adeguate, potenti e flessibili.

Chi lavora dietro le quinte ha un grande bisogno di maggiore controllo sul provisioning. L'IT consiste in un delicato gioco di strategia volto a offrire i migliori servizi e strumenti ai clienti e agli utenti finali. Se esiste un'infrastruttura adeguata, le aziende possono accelerare l'attività attraverso l'IT, in svariati modi come ad esempio trasferendo i dati più rapidamente, offrendo nuove applicazioni e aggiornamenti o acquisendo rapidamente conoscenze approfondite grazie al machine learning. Se non esiste un'infrastruttura adeguata, i team IT sono costretti ad adottare scorciatoie che alla fine portano a costose ricadute.

La base adeguata per un cloud ad alte prestazioni inizia con un'infrastruttura che non solo migliora il risultato finale, ma offre anche al team IT l'essenziale per realizzare l'irrealizzabile.

IBM® offre la migliore base per un'infrastruttura solida per l'azienda: i server bare metal IBM Cloud. Abbiamo annunciato il nostro primo server bare metal nel 2005 e da allora siamo diventati una delle scelte più affidabili del settore per le soluzioni bare metal, con la nostra selezione di configurazioni flessibili e collaudate e le più recenti tecnologie GPU. Il valore del bare metal è nella sua potenza, sicurezza e configurabilità. E quel valore è in IBM Cloud.

Contenuti

01

"Dedicato"
significa *dedicato*

04

Sicurezza totale

02

Personalizzazione
e controllo
totali

05

Potenza pura

03

On demand

“Dedicato” significa dedicato

IBM Cloud offre server bare metal e virtuali, completamente integrati e potenti. Solo i bare metal e, in particolare i bare metal di IBM Cloud sono “dedicati” a te. Che li chiami server bare metal o server dedicati, sono tutti tuoi.

Hardware cloud privato

Affinché l'infrastruttura sia privata, nessun altro (incluso il fornitore dell'infrastruttura) può avere accesso a un determinato nodo hardware. Con i server bare metal IBM Cloud, non è mai necessario condividere la capacità di elaborazione con un altro cliente. Possiedi l'intero stack, la configurazione, i componenti e tutto il resto, così non dovrai preoccuparti dei “vicini rumorosi” che condividono risorse e rallentano le tue prestazioni o compromettono la sicurezza. Solo i tuoi carichi di lavoro attingono risorse dal server.

IBM Cloud offre server bare metal dedicati

Personalizza l'installazione del tuo server bare metal IBM Cloud in base alle tue esigenze specifiche e poi risolvi i problemi delle applicazioni senza preoccuparti degli effetti sulle macchine virtuali vicine.



Nessun vicino rumoroso.

Sei sicuro/a che il tuo server virtuale dedicato è assegnato solo a te?

Personalizzazione e controllo totali

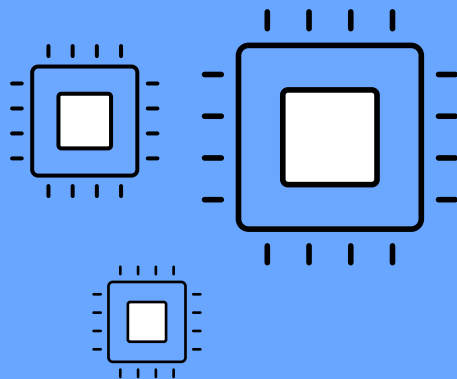
Abbina le distribuzioni locali con il controllo totale, fino al server bare metal.

I server bare metal IBM Cloud sono progettati per gestire carichi di lavoro ad alta intensità di elaborazione e I/O elevato. Le nostre opzioni di configurazione sono progettate per garantire il pieno controllo su RAM, SSD, core, processore e opzioni di fatturazione (orarie o mensili).

È possibile scegliere tra architetture a single socket e 4 core e architetture a 8 socket e 144 core con 40 unità per ogni server, in modo da poter utilizzare simultaneamente più server paralleli per gestire un'applicazione aziendale core senza il minimo problema di esaurimento della CPU.

“Un elemento chiave di differenziazione è la disponibilità dei server bare metal con funzionalità a grana fine per la definizione di ciò che ti serve. IBM Cloud consente di progettare un sistema che si adatta esattamente all'attività da svolgere.”

- Kurt Florus, Chief Technical Officer, Bluebee



fino a **144**
core

On demand

Ogni carico di lavoro è diverso. Alcuni richiedono configurazioni personalizzate e altri possono essere eseguiti facilmente su server bare metal a configurazione fissa.

Indipendentemente dalla tua build, possiamo aggiornarlo in breve tempo - controlla - in pochi minuti. Si chiama "provisioning on demand" e, a seconda dei requisiti del sistema operativo, il tempo approssimativo è di soli 30 minuti. Per i server bare metal con provisioning personalizzato, il tempo è in genere di due o quattro ore. E se stai solo aggiornando le funzionalità, possono essere sufficienti pochi clic. Il provisioning on demand con i server bare metal IBM Cloud è disponibile su 40 data center IBM Cloud in tutto il mondo.

Risparmia sui costi con server mensili e orari

Le opzioni mensili e orarie per i server bare metal IBM Cloud garantiscono tutte le prestazioni nominali dei server fisici, con condizioni flessibili per la fatturazione.

Le configurazioni orarie sono ideali per esigenze temporanee di potenza di elaborazione, quando si necessita di risorse extra sufficienti solo per alcune ore al giorno, alla settimana o al mese, come le certificazioni software che richiedono hardware e software con indicazioni di data e ora definitive.

Mensili

I server bare metal sono costruiti secondo le specifiche, con larghezza di banda in uscita di 500 GB/mese inclusa.

Orarie

I server bare metal sono personalizzabili e hanno una tariffa per gigabyte per la larghezza di banda in uscita pubblica.

- ✓ Niente contratti a lungo termine
- ✓ Opzioni mensili e orarie

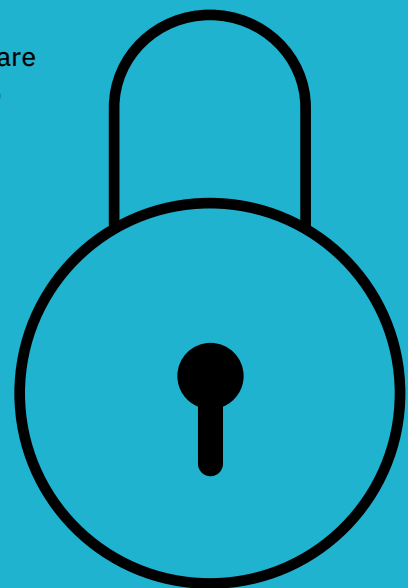
Sicurezza totale

Ogni settimana arrivano notizie relative a disastri causati dalla violazione di dati. La richiesta di crittografia è salita alle stelle per proteggere i dati e le applicazioni basati su cloud. Le aziende sono costantemente impegnate a migliorare le misure per la sicurezza dei dati nei rispettivi cloud, in particolare in settori fortemente regolamentati, come i settori bancario, finanziario e sanitario.

Per stare al sicuro, è necessario abilitare soluzioni di alta sicurezza per proteggere l'infrastruttura cloud. IBM Cloud offre una protezione unica e integrata per i dati sensibili e una protezione continua per le applicazioni cloud native. Con i nostri server bare metal, è possibile aggiungere una varietà di funzionalità per garantire che i dati siano protetti dagli attacchi di malware che possono portare a tempi di inattività e perdita di dati. È fondamentale notare che queste funzionalità non sono esclusivamente per coloro che devono aderire a HIPAA, HITECH, PCI DSS e ai controlli di governance interni. Sono ugualmente essenziali per le piccole, medie o grandi imprese che devono proteggere ogni giorno le loro reti e i loro dati.

Principali funzionalità di sicurezza di IBM Cloud:

- Esperienza **server bare metal non condivisi**. Le risorse dei server bare metal IBM Cloud sono dedicate a un singolo utente: tu. Scompaiono i problemi tipici di un ambiente multi-tenant, come i vicini che si contendono le risorse dei server o gli hacker che cercano di entrare.
- Abilita **Intel® TXT** che consente il monitoraggio dell'hardware e i controlli di sicurezza per far sì che i tuoi carichi di lavoro siano eseguiti su hardware affidabile
- Aggiungi **HyTrust Security Software**, che garantisce l'automazione della sicurezza e della conformità
- Applica la crittografia con **Hardware Security Module (HSM)**, un dispositivo fisico con gestione delle chiavi e memorizzazione delle chiavi. L'utente possiede le proprie chiavi di crittografia e controlla i propri dati con sicurezza scalabile.



Potenza pura

Crea il tuo server bare metal con componenti aggiuntivi che garantiscono prestazioni di elaborazione di livello superiore per accelerare i carichi di lavoro pesanti.

GPUs + AI

Aggiungi GPU per gestire i carichi di lavoro più complessi, tra cui machine learning, deep learning e AI. Configura i server bare metal con le più recenti GPU NVIDIA Tesla di tua scelta, progettate per l'accelerazione ad alte prestazioni del calcolo scientifico, l'analisi dei dati e calcoli su vasta scala o NVIDIA GRID, progettate per la grafica virtualizzata di livello professionale.

SAP

Esegui i carichi di lavoro SAP quando e dove ti servono su server bare metal, senza ricorrere al refactoring o senza dover riorganizzare le applicazioni SAP esistenti. Determinati server bare metal IBM Cloud sono certificati per l'esecuzione di applicazioni SAP HANA e SAP NetWeaver. I carichi di lavoro SAP possono ora essere eseguiti e gestiti nel cloud con la potenza, il controllo e la flessibilità a cui si è abituati nel proprio data center locale.

Server bare metal Intel e IBM Cloud

Insieme, IBM Cloud e Intel offrono, direttamente a te, la tecnologia CPU più avanzata.

- **I processori scalabili Intel Xeon®** garantiscono prestazioni “per core” straordinarie, memoria più veloce e affidabilità avanzata per consentire alle applicazioni intensive di funzionare fino al 63% più velocemente rispetto ai processori di generazione precedente, prestazioni ideali per analisi più rapide di carichi di lavoro Big Data
- **Intel Optane SSD DC P4800X** è il primo prodotto che combina gli attributi di memoria e storage per ottenere una maggiore velocità di caching e funzionamento, per aumentare la scala per ciascun server e per ridurre i costi delle transazione per carichi di lavoro sensibili alla latenza. DC P4800X offre incredibili tempi di risposta praticamente per qualsiasi carico di lavoro, rendendolo ideale per applicazioni critiche con requisiti di latenza impegnativi.

“Il lancio dei processori scalabili Intel Xeon e delle SSD Optane su IBM Cloud è un'altra pietra miliare dell'impegno di IBM nel fornire accesso alla moderna tecnologia di infrastruttura in modo che i clienti possano continuare a generare maggiore valore dai dati in loro possesso.”

- John Considine, GM, IBM Cloud Infrastructure

I server bare metal IBM Cloud danno la **libertà** di creare il proprio server da zero, di ottenere **i requisiti specifici necessari alle proprie esigenze** e di implementarlo in tempo reale.

Con il provisioning di un server bare metal IBM Cloud si possono calcolare i costi.

[Creato con bare metal →](#)

<http://ibm.co/bare-metal-servers>



IBM Cloud



IBM Italia S.p.A

Circonvallazione Idroscalo
20090 Segrate (Milano)
Italia

IBM, il logo IBM, ibm.com e SPSS sono marchi di International Business Machines Corp. registrati in svariate giurisdizioni del mondo. I nomi di altri prodotti e servizi potrebbero essere marchi di IBM o di altre aziende. Un elenco dei marchi IBM è disponibile sul Web nella sezione "Informazioni su copyright e marchi", all'indirizzo www.ibm.com/legal/copytrade.shtml

Intel, Intel Xeon e Optane sono marchi o marchi registrati di Intel Corporation o di società affiliate negli Stati Uniti e/o in altri Paesi.

Questo documento è aggiornato alla data iniziale della pubblicazione e può essere modificato da IBM in qualsiasi momento. Non tutte le offerte sono disponibili in ogni Paese in cui IBM opera.

Gli esempi di clienti citati hanno un puro scopo illustrativo. Le prestazioni effettive possono variare in base alle specifiche configurazioni e condizioni operative. È responsabilità dell'utente valutare e verificare il funzionamento di altri prodotti o programmi insieme a prodotti o programmi IBM. LE INFORMAZIONI PRESENTI IN QUESTO DOCUMENTO VENGONO FORNITE COSÌ COME SONO, SENZA ALCUNA GARANZIA, ESPRESSA O TACITA, DI ALCUN TIPO, INCLUSE TUTTE LE GARANZIE DI COMMERCIALIZZABILITÀ, IDONEITÀ PER UN FINE PARTICOLARE O NON VIOLAZIONE DI DIRITTI DI TERZI. I prodotti IBM sono garantiti secondo i termini e le condizioni dei contratti in base ai quali vengono forniti.

© Copyright IBM Corporation 2018



Si prega di riciclare