

# IBM Spectrum Protect Plus

## 简化 VM、文件、数据库和应用的数据恢复和复用

---

### 亮点

- 实现 VM、文件、数据库和应用的快速恢复
  - 通过虚拟设备和无代理架构加速部署
  - 通过数据复用支持应用开发、测试和分析
  - 保护托管在内部环境及 AWS 中的数据库
  - 通过自助式数据访问减轻 IT 人员的负担
  - 将数据卸载到多个云服务，降低数据保留成本
  - 对磁带上的数据进行气隙处理，以确保网络弹性
  - 充分利用空间高效的快照、去重和压缩功能
  - 通过集中式仪表板和基于 SLA 的策略简化管理
  - 通过 RESTful API 实现高效编排和自动化
- 

随着数字转型进程的推进，组织难以解决与数据保护相关的成本和复杂性问题，也难以管理数据增长并解决永续服务需求。虚拟环境无处不在，而基于云的工作负载也开始变得越来越普遍，因此在物理环境、虚拟环境和云环境中支持数据备份和恢复是组织成功的关键。数据保护还需要支持网络安全目标。

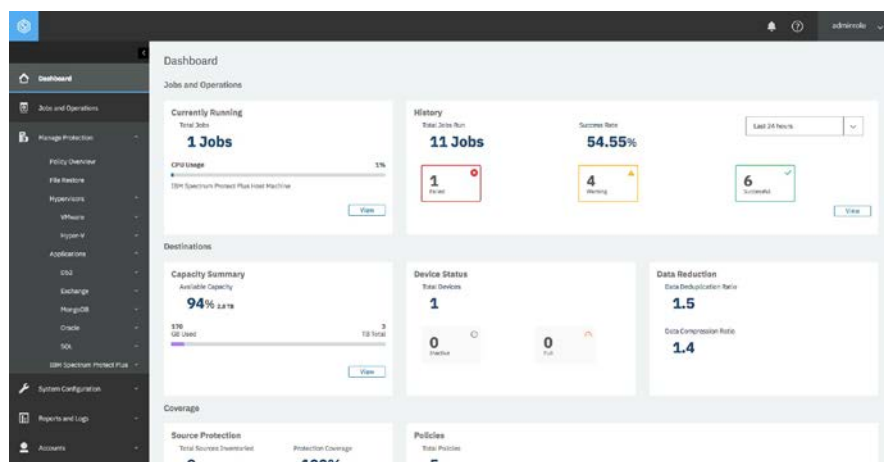
面对这些挑战，组织希望能找到专为多云工作负载而设计的一体化数据保护解决方案。他们还希望这种解决方案易于部署和管理，且能够提供自助式数据访问功能。另外重要的一点是，企业 IT 部门需要确保存储效率、快速恢复及低成本数据保留选项。

IBM Spectrum Protect Plus 是一款现代化的数据保护解决方案，可针对混合多云环境中的虚拟机、数据库和应用提供近乎实时的恢复、复制、复用和自助服务。它能够改善分析、开发、测试和报告的质量和速度，进而发掘数据的价值。

Spectrum Protect Plus 可作为一个虚拟设备轻松部署，而且无代理架构非常易于维护。它通过有助于简化操作的策略和基于角色的访问控制 (RBAC) 确保对数据的安全自助式访问，进而简化管理。它还使用 REST API 来集成第三方工具和解决方案，进而实现了自动化。它能够将数据卸载到内部对象存储和基于云的对象存储以及 IBM Spectrum Protect，进而实现经济高效的数据保留和灾难恢复。面向 IBM Spectrum Protect 的数据卸载还包括对物理磁带和虚拟磁带的支持。

## 轻松设置和操作

IBM Spectrum Protect Plus 能够作为虚拟机快速部署。一旦部署完毕后，IBM Spectrum Protect Plus 便可构建一个虚拟机、文件和数据库目录。对于基于管理程序的备份而言，IBM Spectrum Protect Plus 采用数据保护 API，进而消除了对备份代理的需求。对于数据库和应用备份而言，IBM Spectrum Protect Plus 可以利用完全托管的无接触代理。IBM Spectrum Protect Plus 还支持对备份目标和预配置的 SLA 进行轻松配置。这种强大的组合意味着，在不到 1 小时的时间里，IBM Spectrum Protect Plus 即可开始对虚拟环境、数据库和应用的保护。



IBM Spectrum Protect Plus 具有深入分析仪表板及内置警报功能，可及时提供状态信息。

为了简化持续运营，IBM Spectrum Protect Plus 配有一个内置仪表板，便于用户快速查看存储利用情况和数据保护状态。仪表板的深入分析功能有助于故障排除，而且警报与事件日志密切相关，可以在潜在问题（比如即将达到存储阈值时）变成实际问题之前主动向管理员发送通知。

此外，以 SLA 为中心的管理加上预定义的定制化策略工作流程能够实现保护管理的自动化。新系统可轻松进行标记，并自动添加到适合的 SLA 策略中。

## 统筹安排和自动化

借助 RESTful API，数据所有者和管理员可以将备份和拷贝流程与第三方工具和解决方案（如 Puppet）相集成。这种强大的服务级集成有助于组织简化运营，提供自助式服务，并确保可扩展性，以应对不断变化的需求。

## 多工作负载支持与快速数据恢复

IBM Spectrum Protect Plus 创建并维护受保护 VM、文件、数据库和应用的全局目录，便于管理员查看受保护的對象，更重要的是，管理员还可以查看不受保护的對象。当需要恢复数据时，管理员可通过该搜索界面快速识别需要恢复的数据，无需再整理数百个对象和恢复点。

IBM Spectrum Protect Plus 可为运行在物理机或虚拟机上的数据库和应用提供支持，包括 Microsoft SQL、Oracle、Db2、MongoDB 和 Exchange 等。数据库和应用备份的管理可使用基于 SLA 的策略模板实现，这意味着不需要专门的工具或脚本编写。IBM Spectrum Protect Plus 可提供与应用一致的数据库恢复功能，进而实现近乎为零的数据丢失。这些交换支持还包括单个邮箱条目级恢复功能。

IBM Spectrum Protect Plus 采用增量式持续备份技术，以原生格式存储数据。因此，IBM Spectrum Protect Plus 支持即时数据访问，便于管理员快速恢复运营或快速实现数据复用。

## 可将数据卸载到多个云服务

IBM Spectrum Protect Plus 与对象存储 API 相集成，可为所有支持的工作负载（VM、数据库和应用）提供低成本的长期数据保留和灾难恢复。IBM Spectrum Protect Plus 支持的数据卸载选项包括云服务（IBM Cloud Object Storage 服务、AWS 及 Microsoft Azure）、内部对象存储（IBM COS）和 IBM Spectrum Protect。

IBM Spectrum Protect Plus 的策略支持数据卸载；因此，通过单个数据保护策略即可治理数据备份、复制和卸载。借助 IBM Cloud Object Storage 的不变对象存储功能（如通过 Spectrum Protect 实现的支持保留的存储区（WORM）以及面向磁带的數據卸载），可确保安全的长期数据存储。这种数据锁定功能是整体网络弹性计划的重要部分之一。

## 发掘备份数据中的价值

IBM Spectrum Protect Plus 并不仅仅是一款备份解决方案。您还可以使用该解决方案从备份数据中发掘大量价值。借助 IBM Spectrum Protect Plus，您可以快速、轻松地启动数据库、应用和虚拟机，或安装虚拟机磁盘文件（VMDK）。之后，当用户需要快速、轻松访问数据时，便可使用这些数据拷贝。这种情况包括 DevOps、测试开发、报告和分析等。借助自助式门户、基于 SLA 的策略及 RBAC，非存储相关人员和备份人员（比如数据库和应用团队）可以管理备份、恢复和数据管理任务，进而减轻 IT 人员的工作负担。管理员可使用预定义的角色来限制用户访问。

## 为什么选择 IBM?

IBM 提供了广泛的硬件、软件和服务产品组合，包括行业领先的数据存储产品和解决方案。作为公认的行业领导者，IBM 可以提供创新技术、开放标准、卓越性能及久经验证的广泛存储产品组合，这些足以令贵企业选择 IBM 的存储解决方案。

## 有关更多信息

如欲了解有关 IBM Spectrum Protect Plus 的更多信息，请联系您的 IBM 代表或 IBM 业务合作伙伴，或访问以下网站：

[ibm.com/us-en/marketplace/ibm-spectrum-protect-plus](https://ibm.com/us-en/marketplace/ibm-spectrum-protect-plus)

 拨打免费咨询热线  
手机请拨打：400-810-1818 转 5122  
座机请拨打：800-810-1818 转 5122

 填写联系信息表  
<https://www.ibm.com/account/reg/cn-zh/signup?formid=MAIL-storage>

---

© Copyright IBM Corporation 2019.

IBM、IBM 徽标及 [ibm.com](http://ibm.com) 是 International Business Machines Corporation 在世界各地司法辖区的注册商标。其他产品和服务名称可能是 IBM 或其他公司的商标。Web 站点 <https://www.ibm.com/legal/us/en/copytrade.shtml> 包含了 IBM 商标的最新列表；Web 站点 [https://www.ibm.com/legal/us/en/copytrade.shtml#section\\_4](https://www.ibm.com/legal/us/en/copytrade.shtml#section_4) 包含了可能在本文档中提及的所选第三方商标列表。

本文档中包含了与以下 IBM 产品（IBM Corporation 的商标和/或注册商标）相关的信息：

IBM®, Spectrum Protect™



---

Microsoft、Windows、Windows NT 及 Windows 徽标是 Microsoft Corporation 在美国和/或其他国家或地区的商标。

---

有关 IBM 未来发展方向及意图的声明如有变更或撤销，恕不另行通知，且仅用于说明目标之用。