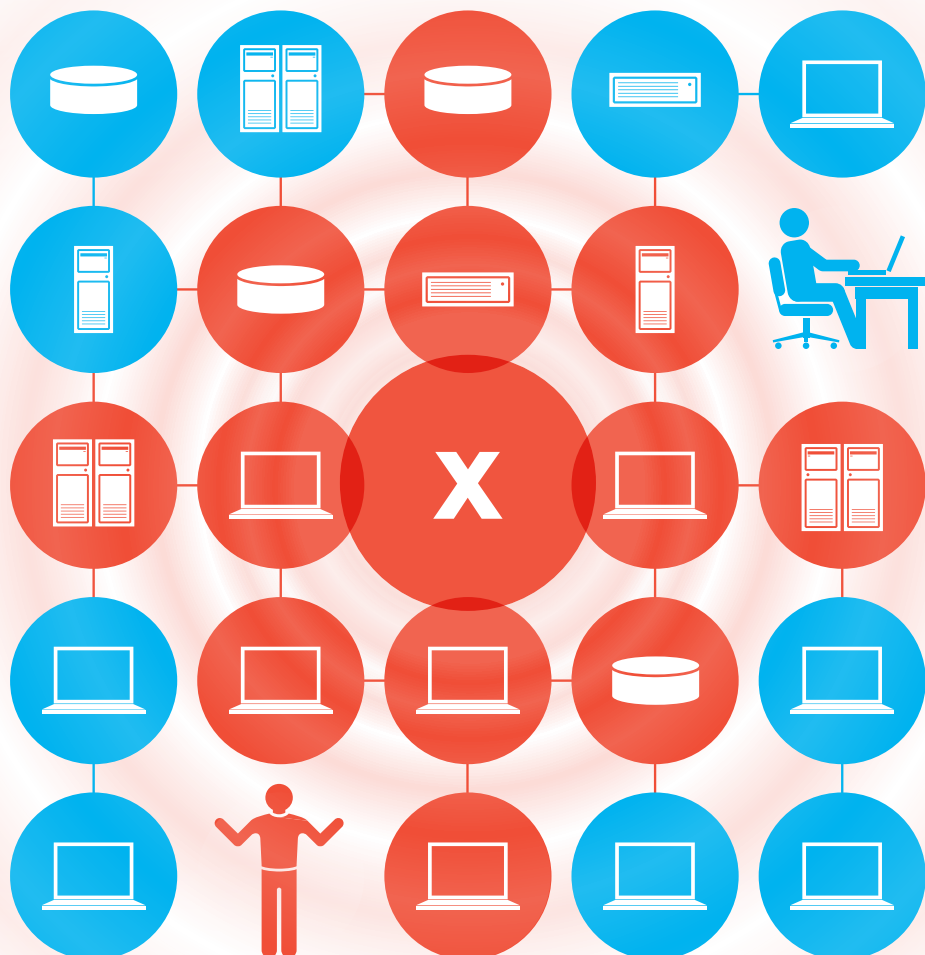


時は金なり。ダウンタイムのコストは決して軽視できません

ダウンタイムが及ぼす「影響」:
たった1台のサーバー、ストレージ、ネットワーク装置の不具合が、複雑なIT環境ではお客様ビジネスを停止させかねません



ビジネス・リスク
想定外のシステムダウンが発生しています

業界ではお客様ビジネス停止は年平均 2.3 件
そしてそのコストは…

4,000万円以上¹



トラブル発生時に
重要なことは?
初期対応です



94%

ハードウェア障害が一度で修復した割合

680 万件/年

ハードウェア/ソフトウェアの障害受付件数

114 ヶ所

ハードウェア/ソフトウェアの開発・研究所数



99%

お客様に4時間以内に保守部品が到着する割合 (米国の場合)

75%

ソフトウェア障害が最初の担当窓口で解決した割合

11 ヶ所

世界的な調査研究所の数

重要なのは障害の未然防止



- 自動発報による障害通知
- IBMスペシャリストによる定期的な点検
- 2013年には16万件を超える予防保守を実施
- システムダウンのリスク軽減と問題解決のスピードアップで最大20%の運用コスト削減

1回の連絡でIBMがすべて解決

窓口は1つ、IBMおよびIBM以外のハードウェア、ソフトウェアのサービスに対応



スピード



品質

- システムダウンを未然に防止する予防保守
- 全国24時間体制で障害対応
- システム安定化と障害発生時の迅速な対応でお客様のブランド・イメージを維持
- サポート窓口一本化により時間、要員、コストを節約

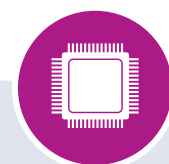
国内外問わず
いつでもどこでも
対応可能



57 ヶ所
コール・センター
を世界各地に配備し、地域や言語に応じたサポートを提供



24,000 人
テクノロジーを熟知したスペシャリストが全世界で対応²



585 ヶ所
パーツ・センター
には130万個のIBMおよびIBM以外の保守部品を在庫

ダウンタイムはここでストップ



ハードウェアやソフトウェアの予期せぬ障害が、費用、時間、顧客、生産性の観点でどのような損害をもたらし、どのようなイメージダウンを招くのでしょうか。コストとシステムダウンのリスクを軽減するアプローチをご説明します。

この資料を今すぐダウンロードしてご覧ください。

© Copyright IBM Corporation 2014. IBM, IBM ロゴおよび ibm.com は、世界の多くの国で登録された International Business Machines Corporation の商標です。他の製品名およびサービス名等は、それぞれ IBM または各社の商標である場合があります。現時点での IBM の商標リストについては、ibm.com/legal/copytrade.shtml をご覧ください。

¹ドル100円換算で約4,180万円。The Aberdeen Group, Data Center Downtime: How much does it really cost?, December 15, 2012

²本資料公開時点