



O IBM **Connections**[™]

**aumenta a colaboração
focada em equipes de
qualquer tamanho**

**IBM Collaboration Solutions
White Paper**

IBM[®]

1

Conteúdo do capítulo

1. APROVEITE AS DIFERENÇAS ENTRE LOCAIS, IDADES E HABILIDADES
2. POSSIBILITE CONFIANÇA E TRANSPARÊNCIA
3. CAPACITE AS EQUIPES PARA QUE EXECUTEM AÇÕES

1 Introdução: Dinâmicas de equipe

No livro *The Progress Principle* (O Princípio do Progresso), os autores Teresa Amabile e Steve Kramer descobriram que a coisa mais importante para deixar as pessoas profundamente envolvidas de maneira satisfatória com seu trabalho é simplesmente fazer que as tarefas significativas progridam.¹ Parece simples, mas é uma meta cada vez mais difícil de alcançar em meio às complexidades e distrações do ambiente de trabalho da atualidade. Trabalhamos em equipes geograficamente dispersas, com sobrecarga de informações e com constantes distrações que atrapalham a concentração no trabalho que importa.

A maioria das empresas afirma que as pessoas são seu ativo mais valioso, mas será que elas estão aproveitando todo o potencial dessas pessoas para gerar inovação e vantagem competitiva? À medida que a inovação acelera e o panorama global cresce, é cada vez mais importante que os gerentes atuem para diminuir os obstáculos que impeçam o sucesso de suas equipes. A colaboração é essencial para capitalizar o conhecimento individual e em grupo das equipes; ainda assim, empresas frequentemente recorrem a métodos ineficazes de colaboração. Desde emails que não incluem colaboradores essenciais até arquivos armazenados em múltiplos locais, equipes usam uma mistura de ferramentas de comunicação que se acumulam e não funcionam em conjunto. Tecnologias planejadas para simplificar a colaboração podem acabar criando mais obstáculos, em vez de eliminá-los.

Como você pode superar esses desafios e capacitar suas equipes para que se concentrem no trabalho mais importante delas? A plataforma de colaboração certa é essencial; e a melhor maneira de encontrá-la começa com a análise dos desafios e necessidades da sua equipe.

1. APROVEITE AS DIFERENÇAS DE LOCAIS, IDADES E HABILIDADES

O crescimento meteórico da adoção de dispositivos móveis e o acesso global à Internet cada vez maior estão constantemente gerando novas oportunidades de mercado, além de novas demandas para a sua empresa e suas equipes. Para acompanhar o ritmo global dos negócios que não têm mais fronteira, a maioria das organizações se afastou das tradicionais equipes com habilidades homogêneas no mesmo local, para tirar proveito de talentos e habilidades diversas, independentemente da localidade. Além das considerações geográficas, diferenças entre gerações requerem um ambiente colaborativo que permita que as equipes maximizem tanto as novas habilidades digitais quanto o conhecimento dos mais experientes. Independentemente das diferenças de idade, habilidade, local e horário, as equipes precisam de uma forma segura de encontrar, compartilhar e trabalhar rapidamente com as informações.

2. POSSIBILITE CONFIANÇA E TRANSPARÊNCIA

Para maximizar os benefícios de um ambiente colaborativo, é importante alinhar sua equipe com metas comuns. Um princípio fundamental da colaboração bem-sucedida é a transparência do trabalho, que não apenas gera mais responsabilidade pessoal, como também requer um alto nível de confiança e integridade. Quando a confiança é estabelecida, a transparência do trabalho pode ajudar a gerar agilidade. Quando as informações são compartilhadas e disponibilizadas para as pessoas que precisam delas, decisões podem ser tomadas rapidamente, na velocidade dos negócios. Sem confiança, as equipes param de compartilhar, a colaboração é suspensa e grupos fechados se formam.

3. CAPACITE AS EQUIPES PARA QUE TOMEM AÇÕES

DELEGAR

Uma equipe de uma pessoa é menos eficaz do que uma equipe com múltiplos especialistas com habilidades diferentes, porém complementares, que compartilhem as mesmas metas. Delegue tarefas de acordo com funções e estilos de trabalho e leve em conta a carga de trabalho compartilhada.

GERENCIAMENTO DE TEMPO

As equipes precisam de capacidades poderosas de agendamento e um espaço para descrever metas e horários de reunião.

GERENCIAMENTO DE PROJETOS

Projetos nunca são uma realização isolada. As equipes precisam de um local onde possam sempre acessar as metas do projeto e os itens a serem cumpridos, além de marcar a conclusão de cada trabalho.

Caso de sucesso nº 1

A PureFluent, uma empresa de serviços de tradução, tem uma equipe de funcionários geograficamente dispersos que compartilham arquivos em diferentes formatos e idiomas com colegas em 20 países ao redor do mundo. Eles precisavam de uma maneira melhor de compartilhar arquivos, gerenciar versões e comunicar-se com universidades e outros órgãos.

Saiba como eles estão ajudando o avanço de nossa sociedade da era da informação para a era do conhecimento.



2

O IBM Connections

2

Conteúdo do capítulo

- 1. COMUNIDADES**
UM LOCAL PARA TODA A SUA EMPRESA COLABORAR
- 2. CONTEÚDO**
A MOEDA DA COLABORAÇÃO
- 3. CHAT**
MENSAGENS INSTANTÂNEAS EFICIENTES
- 4. REUNIÕES**
COLABORAÇÃO A QUALQUER MOMENTO, EM QUALQUER LUGAR
- 5. E-MAIL**
IBM VERSE™ É O E-MAIL EMPRESARIAL REINVENTADO

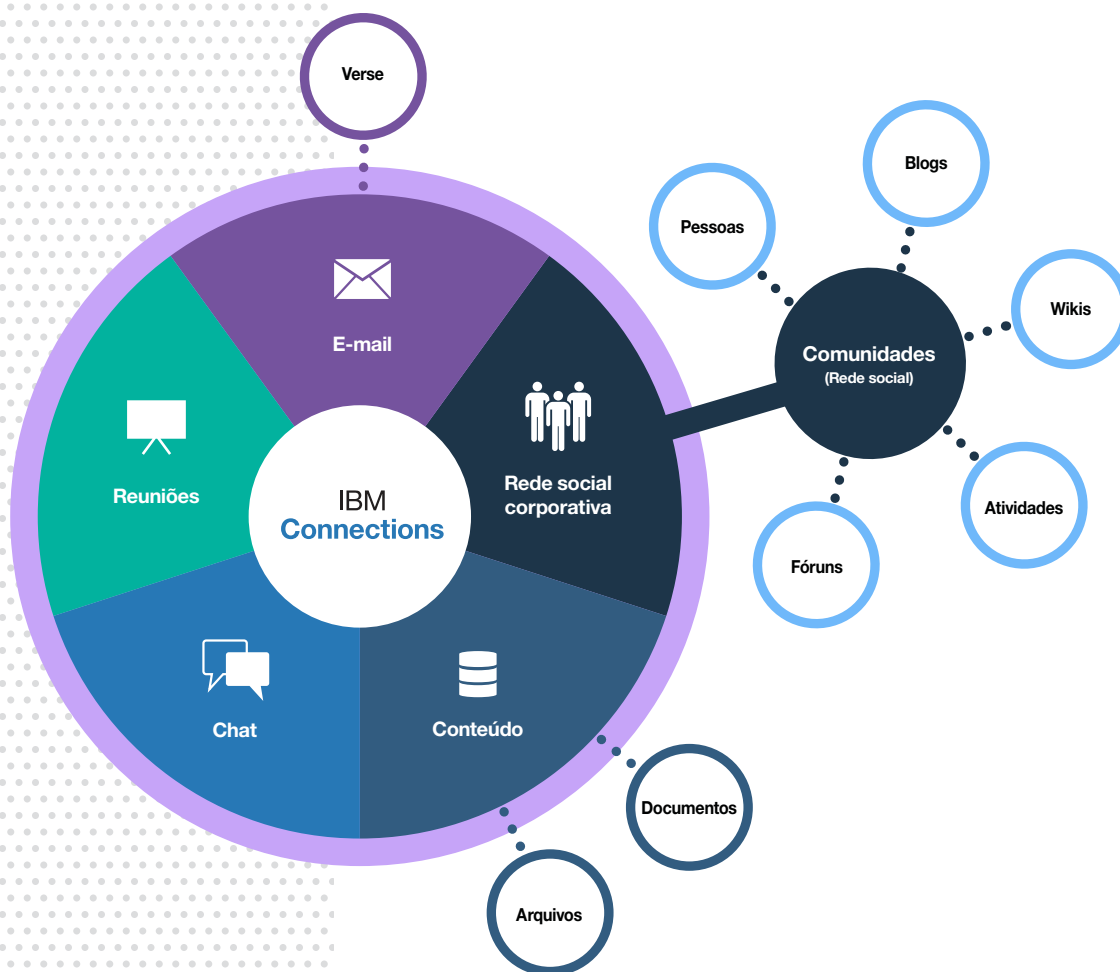
Quando equipes e organizações têm as ferramentas certas, elas ficam mais produtivas e se distraem menos. Soluções não aprovadas oficialmente pelas organizações não são a resposta; equipes e empresas precisam de uma suíte de colaboração que seja segura, escalonável e flexível — o ideal é uma solução unificada que consiga aproveitar o poder da inteligência coletiva. Elas precisam de uma plataforma que permita que as pessoas sejam inovadoras e eficazes, permitindo que acessem rapidamente os recursos e tarefas que precisam, com ferramentas que as compreendam. As melhores soluções têm recursos de assistência pessoal, potencializados por analítica social e cognitiva.

A IBM oferece essas capacidades poderosas, junto com opções amplas e personalizáveis, no IBM® Connections™. Esta suíte unificada de ferramentas oferece acesso fácil, com um único login, permitindo que os funcionários alternem rapidamente entre aplicativos e eliminando frustrações e tempo perdido procurando pelas ferramentas de que precisam. O Connections oferece ferramentas de colaboração integrada que trabalham em conjunto, assim como as pessoas que as usam: aproveitando os pontos fortes de cada uma de suas capacidades individuais, intensificando e potencializando não apenas a produtividade da equipe, mas a eficácia real.

No portfólio do Connections, a IBM oferece funcionalidade robusta para os elementos essenciais da colaboração: comunidades, conteúdo, bate-papo, reuniões e e-mail.

AS CAPACIDADES INTEGRADAS DO IBM CONNECTIONS SÃO ESTRUTURADAS NO GRÁFICO ABAIXO*

* O GRÁFICO INCLUI AS CAPACIDADES DO CONNECTIONS DISPONÍVEIS NO PACOTE CONNECTIONS S1:



1. COMUNIDADES: O LOCAL DE COLABORAÇÃO PARA AS SUAS EQUIPES DA SUA EMPRESA

As comunidades são o componente de rede social e trabalho colaborativo em equipe do IBM Connections. É onde sua empresa compartilha insights, gerencia projetos e encontra ou interage com outros profissionais da sua organização. Capacidades avançadas de busca e análise cognitiva, potencializadas pela tecnologia IBM Watson™, permitem que as equipes achem com precisão as informações e os conhecimentos relevantes para fazer mais em menos tempo.

COMUNIDADES PERMITEM QUE AS EQUIPES:

CONECTEM-SE COM PESSOAS

Encontre as pessoas que precisa instantaneamente usando funcionalidades de Perfis, Contatos, Rede de Relacionamento e o Diretório da Empresa – componentes que permitem aproveitar o conhecimento de todas as suas equipes, da organização e dos ecossistemas. Marque pessoas por nome, interesse especial, conhecimento, projeto ou função. Procure por tags, posição, local, arquivos, comunidade ou hierarquia. Identifique e envolva-se com pessoas instantaneamente para obter e oferecer informações, capacitando uns aos outros com insights coletivos para impulsionar a empresa através da inovação em equipe.

COMPARTILHEM CONTEÚDO USANDO BLOGS

Compartilhe conhecimento e notícias internas com sua equipe, para elevar a qualidade do trabalho na empresa. Instrua, atualize e compartilhe experiências. Publique as conquistas da equipe, as mudanças no mercado, novas pesquisas ou atualizações de produtos ou serviços. Pense além e aproveite o conhecimento de toda sua rede de contatos. Blogs são um ponto central de idealização e criação, um ponto focal de atividade que encoraja a sua organização a difundir conhecimento e inovar, o que, por fim, gera valor real para a sua empresa.

IDEALIZEM COM WIKIS

Crie e teste novas ideias com wikis. Encoraje os profissionais a acrescentar e editar conteúdo. Misture e reaproveite ideias para criar ideias ainda melhores de maneira participativa. Troque ideias e contribua para a difusão de conhecimento com a sua equipe, juntos. Chegue a novas ideias que impulsionem a transformação desde cada departamento ou projeto isolado, até a organização como um todo.

GERENCIEM COM LISTAS DE ATIVIDADES E TAREFAS

Eleve o gerenciamento de projetos para um novo nível, mantendo-os no prazo e dentro do escopo. Atribua proprietários aos projetos para manter os membros da equipe e quaisquer parceiros externos responsáveis por itens de ação, para uma colaboração organizada. Em seguida, marque suas tarefas com listas de Tarefas. Observe o projeto da sua equipe tomar forma, com metas visíveis e tangíveis sendo definidas e cumpridas.

INTERAJAM ATRAVÉS DE FÓRUNS

Junte-se e debata com toda sua empresa. Acrescente uma discussão produtiva para vislumbrar novas soluções para problemas antigos. Desafie ideias para trazer pensamentos engenhosos às conversas. Envolva-se de verdade com a sua organização para vislumbrar e concretizar um futuro mais brilhante.



Ao reunir todos os envolvidos em uma única comunidade, nosso consultor foi capaz de desenvolver práticas recomendadas baseadas na experiência, montando um programa de treinamento para os nossos funcionários em menos de quatro semanas, 70% mais rápido do que seria possível com o jeito anterior de trabalhar.



- Roshan Koonja

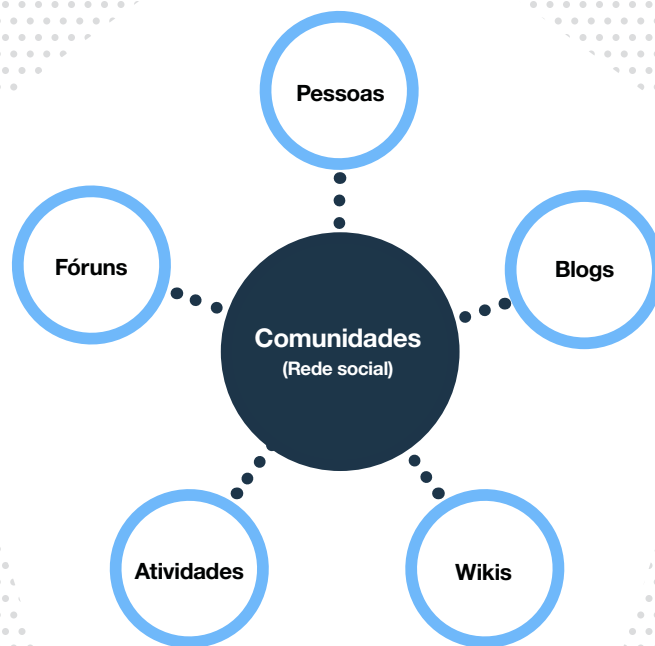
Diretor-Executivo de Informação (CIO)
do Grupo
Constance Hotels and Resorts



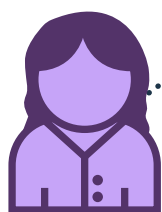
CASO DE USO:

VEJA COMUNIDADES EM AÇÃO

Participe de uma equipe que usa uma comunidade do Connections no dia a dia



CONHEÇA A EQUIPE:



ANA
Gerente



MÁRIO
Gerente de Marketing,
Designer Gráfico



MARCELO
Vendedor



LÍVIA
Gerente de Produto
e Desenvolvedor

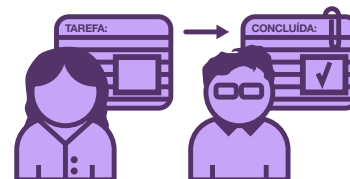
Ana é a gerente de uma pequena equipe interfuncional em uma start-up de porte médio. Marcelo, o vendedor da equipe, está a caminho de uma reunião com investidores para apresentar seus planos de produto mais recentes. No momento, ele está em um avião indo para o local da reunião, mas a apresentação precisa ser atualizada antes da reunião.

Mário, o gerente de marketing, tem todas as diretrizes atuais de marketing e desenvolvimento de marca. Lívia, a gerente de produto, precisa manter a equipe ciente dos novos recursos sendo lançados.

VEJA COMO O IBM CONNECTIONS POSSIBILITA QUE ESTA EQUIPE COLABORE EM TEMPO REAL PARA CUMPRIR SEUS OBJETIVOS:

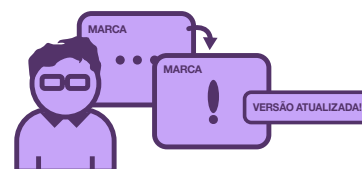
1 ATIVIDADES

Na atividade das apresentações para investidores da comunidade da equipe, Ana cria uma tarefa e marca Mário (gerente de marketing) como o proprietário. Ela define o prazo para 1 dia a partir de agora e envia para ele uma notificação da nova tarefa. Quando ele estiver pronto, poderá anexar a apresentação a partir dos arquivos da comunidade e marcar a tarefa como concluída.



2 WIKIS

Mário mantém todas as informações sobre as diretrizes e logotipos de marca em um wiki na comunidade da equipe. Ele pode organizar as informações em wikis “pai” e “filho” e atualizar as informações a qualquer momento, sem precisar enviar novas informações por email para a equipe dele. Quando ele recebe a notificação de Ana solicitando a atualização, ele edita a apresentação com nova marca, para que Marcelo (vendedor) tenha as informações mais recentes para apresentar aos investidores.



3 BLOGS

A apresentação de Marcelo vai bem. Enquanto retorna para casa, ele escreve um post de blog na comunidade, para que todos na sua equipe possam saber os resultados da reunião.



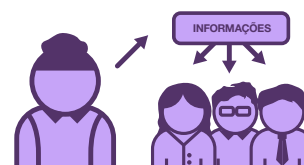
4 PESSOAS

Uma solicitação dos investidores foi para fornecer mais informações sobre metas de receita e precificação do produto. Marcelo faz uma busca no Connections pelo marcador “precificação” e encontra um estrategista de preços, com quem ele interage para desenvolver mais conteúdo sobre precificação.



5 FÓRUNS

Lívia (gerente de produto) usa o fórum para comunicar marcos e atualizações importantes de produtos para a equipe. Ela compartilha novos recursos ou planos para novos lançamentos para que a equipe de marketing possa incorporar as informações nos materiais que criarem, e a equipe de vendas poder começar a compartilhá-los com clientes e investidores em potencial. A equipe pode fazer perguntas e garantir que tenham as informações corretas.



2. CONTEÚDO: A MOEDA DA COLABORAÇÃO

O Content está no centro das atividades de trabalho digital, já que é onde as informações residem. Assim como as empresas dependem dos colaboradores para que o trabalho seja feito, os funcionários dependem de suas ferramentas de colaboração para ajudá-los a executar as tarefas que precisam realizar. Ferramentas de conteúdo devem conectar pessoas ao conteúdo, torná-lo fácil de encontrar e fazer com que a colaboração seja simples. Elas devem proporcionar segurança sob medida para as empresas, além de gerar capacidades como acesso com um clique, controle de versão para compartilhamento e edição de documentos em tempo real. As melhores ferramentas são equipadas com extensibilidade para aplicativos e serviços complementares, para que os funcionários possam escolher o que funciona melhor para eles, e o departamento de TI possa aproveitar investimentos anteriores em software colaborativo.

AS CAPACIDADES DE CONTEÚDO DO IBM CONNECTIONS INCLUEM:

IBM CONNECTIONS FILES

Use o Connections Files para acessar, organizar, proteger e compartilhar arquivos de maneira eficiente. Sincronize arquivos automaticamente entre computadores e todos os seus dispositivos no IBM Cloud. Os controles avançados de acesso no Connections Files permitem que você compartilhe arquivos com colaboradores na sua equipe, em suas comunidades, dentro de toda a sua organização e com redes estendidas de parceiros e clientes. Crie pastas e envie conteúdo com controle de versão e a habilidade de comentar em um ambiente altamente seguro, projetado para cumprir requisitos rígidos de TI. Compartilhe de forma fácil usando apenas um link, para que a versão mais recente e atualizada esteja sempre acessível. O Connections Files está incluído em todos os pacotes do Connections. O Connections Files oferece não apenas sincronização e compartilhamento de arquivos líder de mercado, mas também acompanha capacidades essenciais de colaboração social. Essas capacidades essenciais são aproveitadas de forma multidimensional, possibilitando que equipes e organizações sejam mais produtivas e eficazes do que nunca.

IBM CONNECTIONS DOCS

Crie, compartilhe e edite arquivos em tempo real, com controle avançado de versão, para que o trabalho de sua equipe esteja sempre salvo na nuvem da IBM, a partir de qualquer dispositivo em qualquer lugar do mundo. O Connections Docs pode aumentar a produtividade reduzindo o tempo necessário para que múltiplos colaboradores da

Caso de sucesso nº 2

A SquarePeg Leadership precisava se comunicar mais com os clientes e gerenciar menos tarefas administrativas. Usando o IBM Connections, a SquarePeg montou um ambiente onde eles poderiam colaborar livremente com os clientes de forma rápida e segura.

[Saiba como a SquarePeg usou o IBM Connections para criar espaços onde eles puderam desenvolver relacionamentos com os clientes \(em inglês\).](#)

O IBM Connections Cloud simplifica todo o processo de revisão e poupa bastante tempo dos nossos gerentes de projeto.

- **Sonja Kirschstein**
Diretora de Projetos, PureFluent



equipe produzam documentos. Até 20 membros da equipe podem visualizar, copiar e fazer edições simultaneamente, sem precisar baixar ou editar em seus desktops. O Connections Docs elimina a necessidade de enviar emails com arquivos anexados, que podem prejudicar a colaboração e a agilidade empresarial e também desperdiçam capacidade de rede e armazenamento. Com o Connections Docs, você também pode compartilhar tipos de documentos entre os formatos de arquivo Microsoft Office e Open Document (código-fonte aberto).

3. CHAT: MENSAGENS INSTANTÂNEAS EFICIENTES

Uma solução robusta de bate-papo permite que os funcionários colaborem na velocidade dos negócios, com recursos que vão muito além das mensagens de texto.

IBM CONNECTIONS CHAT

Busque e localize informações instantaneamente, na palma das suas mãos, de qualquer lugar do mundo, em qualquer dispositivo. O serviço Connections Chat oferece indicadores de presença que permitem verificar facilmente e rapidamente se seus contatos estão “Disponíveis”, “Em reunião”, “Ausentes” ou em “Não incomode”. As mensagens instantâneas proporcionam uma maneira fácil de interagir com colegas por meio de bate-papo privado e em equipe, chamada de vídeo, transferências de arquivo para membros da equipe ou pequenas equipes e capturas de tela compartilhadas.

O Connections Chat também vem com cartões de visita, que oferecem informações essenciais de contato, listas de contatos para uma visão consolidada de seus colegas favoritos, grupos pessoais criados pelo usuário e muito mais.

Sua equipe precisa de uma nova solução de colaboração social, mas já tem ótimas soluções de reunião e e-mail?

Experimente o IBM Connections Social Cloud para a sua equipe, gratuito por 60 dias. O Connections Social combina comunidades, conteúdo e chat, todas as ferramentas básicas de colaboração social de que você precisa para que o trabalho seja feito com eficácia.

[Clique aqui e inicie sua avaliação gratuita do Connections Social](#) 



Sem dúvida, adotar o IBM Connections Cloud como nossa plataforma de colaboração reduz substancialmente o tempo gasto com tarefas de administração repetitivas. Estimamos que o gerenciamento dos nossos projetos agora é 25% mais eficiente — e os benefícios para os nossos projetos em grupo são ainda mais perceptíveis.

- Delaney Tosh
Fundador e coach de Liderança,
SquarePeg Leadership



4. REUNIÕES: COLABORAÇÃO A QUALQUER MOMENTO, EM QUALQUER LUGAR

Reuniões virtuais são uma necessidade básica no ambiente empresarial geograficamente disperso dos dias de hoje. Sua solução de reuniões deve oferecer todas as capacidades de vídeo, áudio, gravação, bate-papo e compartilhamento de documentos que as empresas necessitam nos dias atuais. Ela também deve ser intuitiva e fácil de usar, para que o foco continue no trabalho, e não na distração dos desafios tecnológicos.

O IBM CONNECTIONS MEETINGS

Permite que você colabore com as suas equipes em tempo real. Equipes e organizações que não estejam no mesmo local podem interagir como se estivessem frente a frente. O Connections Meetings permite que você hospede ou participe de uma conferência de áudio/vídeo com até 200 participantes. Múltiplos participantes em vídeo são exibidos, e os fluxos de vídeo são selecionados com base nos apresentadores ativos. Conduza ou participe de reuniões a partir de navegadores ou dispositivos móveis em qualquer lugar. Compartilhe aplicativos, apresentações, documentos ou a sua tela em tempo real. Converse com outros participantes durante as reuniões para possibilitar colaboração ou feedback instantâneo. Grave as reuniões nos formatos QuickTime (MOV) ou Windows Media Video (WMV). O Connections Meetings é um serviço de reunião na nuvem acessível que proporciona a mesma experiência para participantes internos e externos, para que você, seus clientes e outras partes interessadas possam fazer os negócios progredirem facilmente.

IBM CONNECTIONS MEETINGS AUDIO

O Connections Meetings Audio é um serviço de audioconferência sem tarifas que fornece pontes de conexão discada integradas ao VoIP incorporado do Connections Meetings, com suporte a todos os tipos de usuários. Aproveite o acesso sem tarifas e a discagem direta PSTN a partir de mais de 60 países e mais de 120 opções de acesso local e gratuito, junto com a opção de VoIP, entregues em uma experiência unificada. O Connections Meetings Audio permite economia, em comparação com sistemas tradicionais de telecomunicações, para uma experiência de reunião superior. As audioconferências não exigem reserva, podem ter até 200 participantes por reunião e possuem controles integrados de relatório e audioconferência. Experimente alta qualidade com uma rede privada dedicada, totalmente integrada ao Connections Meetings.

Caso de sucesso nº 3

A Bengt Dahlgren, uma consultoria sueca de engenharia civil, buscava criar um ambiente mais ágil e autônomo para seus funcionários, mas precisava garantir que as equipes estivessem armadas com as informações certas para as decisões empresariais do dia a dia. Eles sabiam que o e-mail não permitiria a comunicação na velocidade e escala necessárias para a transformação.

[Saiba por que a Bengt Dahlgren escolheu o IBM Connections como o carro-chefe da transformação da consultoria \(em inglês\).](#)

Sua organização precisa de uma nova solução de colaboração social, mas já tem uma ótima solução de e-mail?

O IBM Connections S2 combina comunidades, conteúdo, bate-papo e reuniões; todas as ferramentas básicas de colaboração social de que você precisa para que o trabalho seja feito com eficácia e muito mais.

[Clique aqui para explorar as ofertas do Connections, incluindo S2](#)

5. E-MAIL: IBM VERSE™ É O E-MAIL EMPRESARIAL REINVENTADO

Mesmo com o surgimento de tecnologias mais recentes de comunicação, o e-mail ainda é um componente essencial da colaboração corporativa. A IBM reinventou o e-mail empresarial com o Verse, que agrega recursos sociais e analíticos inovadores, assistência pessoal inteligente e design centrado no usuário às capacidades tradicionais do e-mail para impulsionar a produtividade dos negócios.

OS PRINCIPAIS RECURSOS DO VERSE INCLUEM:

CALENDÁRIO AVANÇADO

Com os recursos de calendário do Verse, orientar seu dia é simples. Cada reunião está a um clique da sua barra de calendário visual, que está sempre disponível a partir de uma única interface, para que você possa alternar rapidamente entre aplicativos. Antecipe o que e quem você precisa ter contato com capacidades de assistência cognitiva e, com a sua permissão, execute a ação.

BUSCA ANALÍTICA

O e-mail Verse permite que equipes encontrem rapidamente e com precisão as pessoas e as informações que mais importam para você, usando capacidades de análise cognitiva potencializadas pela tecnologia IBM Watson. Buscas avançadas e ultrarrápidas ajudam você a encontrar exatamente o que precisa para que o trabalho seja feito.

“
Sem dúvida, as soluções da IBM estão facilitando as coisas para que os nossos funcionários trabalhem de maneira eficaz. Na verdade, nosso CEO amou tanto o IBM Verse que me ligou para me dizer para nunca tirar a solução!”

- **Jörgen Selin**
Gerente de TI da Bengt Dahlgren
Stockholm AB

“
Logo de cara, eu fiquei impressionado com o quanto o Verse é intuitivo, moderno e amigável para o usuário.”

- **Jeff Marshall**
CIO substituto mundial, HAVAS

DESIGN CENTRADO NAS PESSOAS

Empresas guiadas pelo design, aquelas que incorporam as necessidades e insights dos usuários, superam o índice S&P em extraordinários 228% ao longo de dez anos.² Quando um sistema integra o conhecimento dos humanos que o usam por meio de pesquisa contínua e ciclos repetitivos, ele pode se adaptar às necessidades deles e facilitar processos que antes dispensavam tempo útil. A IBM criou o Verse para que fosse centrado no usuário e aperfeiçoado por meio de conhecimento, descoberta e empatia contínua. O Verse torna a conexão com pessoas e informações rápida e intuitiva. O Verse é o e-mail que entende você.

INTELIGÊNCIA COGNITIVA

A inteligência cognitiva transforma dados anteriormente indecifráveis e informações desorganizadas demais para humanos e para a computação tradicional em insights que podem impulsionar os resultados empresariais. O Verse oferece assistência pessoal com tecnologia IBM Watson para facilitar a experiência do usuário, aprimorando o atendimento ao cliente e impulsionando os resultados empresariais. A inteligência do Watson permitirá que o Verse entenda, racionalize e aprenda com seus hábitos e comportamentos, para fornecer experiências sob medida e oferecer sugestões, permitindo que você vislumbre e organize seu dia de trabalho com clareza e foco.

Está procurando por uma solução unificada com tudo que a sua organização precisa para colaboração e muito mais – comunidades, conteúdo, chat, reuniões e e-mail?

Experimente o IBM Connections S1, incluindo o Verse, o e-mail reinventado, gratuitamente por 60 dias!

[Clique aqui e inicie sua avaliação gratuita do Connections S1](#)

Caso de sucesso nº 4:

O Mears Group, um fornecedor de manutenção e reparos domésticos que emprega 20.000 pessoas em todas as regiões do Reino Unido, estava lutando para manter a comunicação clara à medida que a empresa crescia com novas aquisições. Eles recorreram ao Connections para colaborar de forma eficiente e poder compartilhar conhecimentos internos para manter a satisfação dos clientes.

[Saiba como o Mears Group usou a capacidade analítica do IBM Watson e o IBM Connections para criar uma empresa social guiada por insights \(em inglês\).](#)

O pacote S1 proporciona a aposta perfeita: o CFO fica feliz porque os custos diminuíram, os usuários ficam felizes porque o armazenamento sobe de 1 GB para 50 GB e o gestor de TI fica feliz porque a IBM está gerenciando a infraestrutura.

- Jeff Marshall
CIO substituto mundial, HAVAS



3

Conteúdo do capítulo

1. BENEFÍCIOS FINANCEIROS
2. BENEFÍCIOS DE PRODUTIVIDADE
3. BENEFÍCIOS DE CAPACIDADE

3 Vantagens

1. BENEFÍCIOS FINANCEIROS

O IBM Connections unifica capacidades colaborativas, anteriormente separadas, em uma plataforma de login único, reduzindo a necessidade de vários aplicativos distintos e seus custos de infraestrutura associados. Em um estudo encomendado em 2015, a Forrester Consulting descobriu, baseada em clientes entrevistados, que uma empresa alcança em média um retorno de investimento de 168%, com recuperação em 10 a 11 meses, implementando o IBM Connections.³ A análise projetou que, em três anos, US\$ 26,5 milhões em benefícios seriam obtidos (contra custos totais de US\$ 10 milhões), com um valor líquido de US\$ 16,6 milhões em três anos. Ao longo de 3 anos, uma organização pode cortar despesas operacionais de TI com ferramentas de colaboração em cerca de US\$ 500.000, graças às taxas de licenciamento reduzidas com a desativação de aplicativos e sistemas que não eram mais necessários. Portanto, com o tempo, os clientes que adotam o Connections podem experimentar uma série de benefícios financeiros quantificáveis.

OS BENEFÍCIOS FINANCEIROS INCLUEM:

- Menos custos com aplicativos de colaboração adicionais
- Taxas de licenciamento e custos de infraestrutura reduzidos
- Economias operacionais

2. BENEFÍCIOS DE PRODUTIVIDADE

No mesmo estudo, descobriu-se que uma organização tem um ganho de produtividade de 10% para seus funcionários, graças ao uso do IBM Connections.³ As equipes se comunicam mais rapidamente, tomam as decisões certas com maior velocidade e aumentam a eficiência nas vendas e nas iniciativas empresariais.

MENOS ATRITO ENTRE FUNCIONÁRIOS

O estudo da Forrester identificou que uma empresa pode diminuir a rotatividade de funcionários em 5%, economizando mais de US\$ 1,5 milhão para a organização em três anos, como consequência do aumento na flexibilidade e na conectividade possibilitado pelo Connections.³

MENOS DESORGANIZAÇÃO, MAIS FOCO

O local de trabalho está repleto de distrações: somente 30% dos profissionais americanos estão ativamente envolvidos no trabalho.⁴ A “sobrecarga colaborativa”, ou a sensação de ser inundado com interações em excesso, geralmente causada pelo uso de múltiplos aplicativos que realizam tarefas semelhantes, pode sobrecarregar funcionários, diminuir a eficácia e causar desgaste. Como uma série de ferramentas integradas em uma plataforma de login único, o IBM Connections pode ajudar os usuários a se organizarem melhor, trazendo clareza e controle ao dia de trabalho com tomada de decisões mais rápida e efetiva. Além disso, as capacidades de assistência pessoal cognitiva ajudam os colaboradores a se concentrar e priorizar para maior produtividade e precisão.

3. BENEFÍCIOS DE CAPACIDADE

O IBM Connections tem uma série de benefícios de capacidade que impulsionam eficiências financeiras e de produtividade:

UMA SOLUÇÃO UNIFICADA

Aplicativos que foram desenvolvidos juntos funcionarão melhor. O Connections é uma suíte de ferramentas integradas e unificadas em um login único; logo, não há tempo perdido alternando entre aplicativos distintos.

SEGURANÇA E CONFORMIDADE

o Connections protege o seu trabalho e sua comunicação em um ambiente de nuvem altamente seguro, pronto para os negócios e em conformidade com as suas políticas de TI. A IBM nunca usa informações pessoais sem permissão e, ao contrário das soluções B2C orientadas para consumidores, não garimpará e venderá seus dados para terceiros. Com recursos como criptografia tanto para dados arquivados quanto em uso, você pode ter certeza de que suas informações estão seguras e acessíveis somente para aqueles que precisam delas.

ANÁLISE DE DADOS AVANÇADA

Uma busca ultrarrápida e precisa possibilita que as equipes para que localizem pessoas e informações relevantes de forma rápida e as acionem de imediato, desperdiçando menos tempo. Menos tempo é desperdiçado tentando encontrar e identificar especialistas e conteúdo, para que as equipes e organizações possam realizar o trabalho mais rapidamente.

Caso de sucesso nº 5

HAVAS, uma líder global em publicidade e comunicação digital em mais de 100 países, estava sobrecarregada com soluções obsoletas que não davam suporte às agendas lotadas dos funcionários. Eles precisavam encontrar uma plataforma que fornecesse acesso instantâneo e contexto para milhares de especialistas e projetos. A HAVAS buscava foco em tempo integral nas iniciativas de alto valor, em vez de deixar ferramentas arcaicas interromperem o dia de trabalho dos funcionários.

Saiba como a HAVAS permitiu que os funcionários priorizassem as tarefas mais importantes e realizassem ações com o IBM Connections (em inglês).

Um acesso melhor e mais rápido às informações é essencial para manter nossa vantagem competitiva, e o IBM Connections permite que alcancemos exatamente isso.

- Carl Fravel
Diretor de TI, Canal Barge

INTELIGÊNCIA COGNITIVA COM O IBM WATSON

Conheça o local de trabalho do futuro com ferramentas que entendem e aprendem com você, sua equipe, sua organização e seus parceiros e clientes. Use ferramentas que entendem verdadeiramente a riqueza complexa das conversas entre canais e diversos tipos de dados, para ajudar você a se concentrar no trabalho que mais importa. Com um sistema que pensa, racionaliza e aprende com o comportamento do usuário, o Watson fornece assistência personalizada para prever melhor suas necessidades e oferece insights que podem gerar ações. E com a busca auxiliada por análise cognitiva, as pessoas e as informações de que você precisa estão disponíveis instantaneamente para você.

ESTABILIDADE COM IBM CLOUD

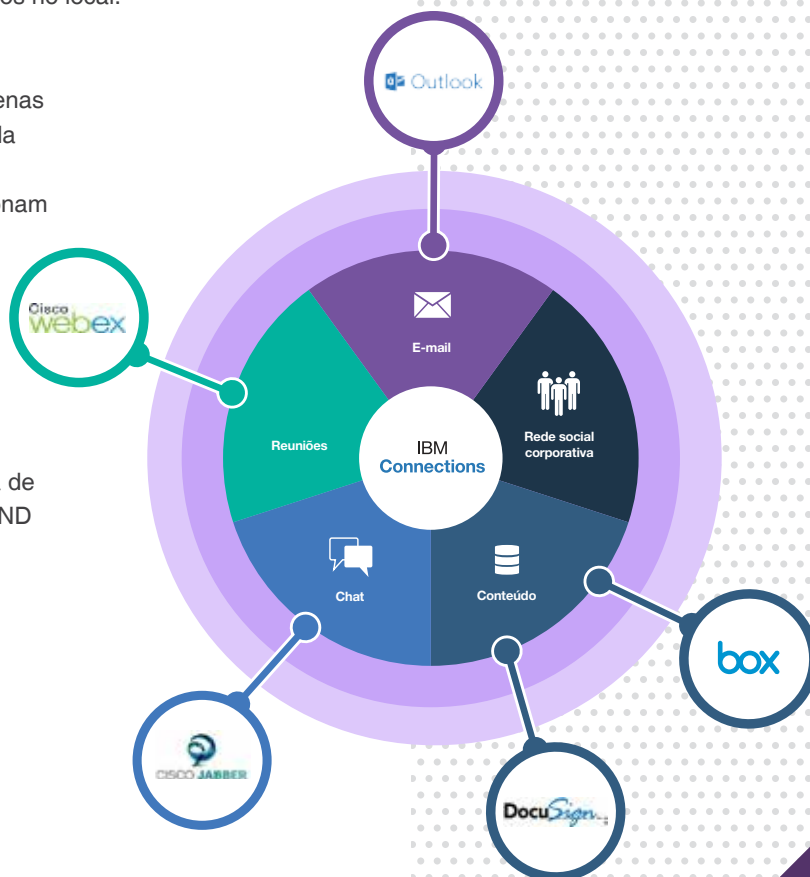
Na implantação dos dados confidenciais de trabalho da sua organização na nuvem há grandes desafios, incluindo segurança, desempenho e serviço. A infraestrutura de TI precisa atender às necessidades de Big Data e escaloná-las para os requisitos do seu sistema, de forma que tenha bom custo-benefício. Uma colaboração flexível e escalonável é possível com o IBM Cloud, que está equipado para suportar cargas de trabalho de plataforma aberta e nuvem híbrida. A plataforma de nuvem da IBM ajudará você a cumprir os desafios que a sua infraestrutura de TI enfrenta, para que as equipes possam voltar a se concentrar em suas tarefas estratégicas. Além disso, as empresas economizam na manutenção de servidores e na administração dedicada, com gerenciamento no IBM Cloud, ao invés de aplicativos no local.

UM ECOSSISTEMA EXTENSO DE PARCEIROS

A participativa comunidade de desenvolvedores e centenas de parceiros empresariais do Connections está dedicada a ampliar o valor para os clientes. Os parceiros da IBM oferecem um número crescente de soluções que funcionam com o Connections por meio de APIs abertas, proporcionando novos benefícios além das suas capacidades já robustas.

PARCERIAS-CHAVE COM LÍDERES DA INDÚSTRIA

Amplie sua eficiência colaborativa com tecnologias adicionais que funcionam impecavelmente com o Connections. Com a integração de uma grande gama de ofertas, como Box, Cisco, DocuSign, Actiance, GENBAND e outras centenas de empresas, você pode aproveitar o poder das capacidades adicionais e entregá-las no contexto de uma solução de colaboração unificada.



Ressalva de responsabilidade: O gráfico não representa todos os mais de 300 parceiros empresariais. A amostra pretende demonstrar como os relacionamentos com parceiros podem gerar valor adicional para o usuário, fortalecendo as capacidades centrais do IBM Connections. *Para ver uma lista de parceiros, clique aqui.*

REÚNA PESSOAS E CONTEÚDO COM O CONNECTIONS E O BOX

A IBM tem ainda mais opções para as suas necessidades de conteúdo. O Box proporciona compartilhamento de arquivos e gerenciamento de conteúdo entre equipes e organizações inteiras, possibilitando novos estilos de trabalho, acelerando processos colaborativos e capacitando a transformação digital enquanto garante segurança e conformidade. Se o Box for sua plataforma preferida para gerenciamento de conteúdo, você pode optar pela extensibilidade do Box em sua configuração do Connections. A integração do Connections e do Box conecta comunidades e conteúdo para que o trabalho aconteça de forma fácil, sem preocupações de usar diversas ferramentas que não se conectam. Com o Connections e o Box, você pode encontrar conteúdo de forma orgânica, por meio das pessoas e projetos que mais importam para você. Menos tempo é desperdiçado procurando conteúdo e há muito menos redundância, com um foco na simplicidade e na clareza. Juntos, o Connections e o Box capacitam equipes para que colaborem na forma que preferirem, onde elas se sintam mais confortáveis para trabalhar.

Com o Box, você pode compartilhar, visualizar e editar qualquer arquivo de forma instantânea e segura em seu ambiente preferido. Visualize arquivos em mais de 120 formatos. Acesse conteúdo mais rapidamente enviando fotos ou vídeos instantaneamente direto do seu dispositivo para o Box. Edite rapidamente e em tempo real como uma equipe usando o Box Notes. A parceria da IBM com o Box também oferece capacidades modernas que atendem às necessidades rigorosas de governança e segurança corporativa.

REDEFINA O TRABALHO DIÁRIO COM COMUNICAÇÃO EM EQUIPE DA CISCO

A colaboração social unificada líder de mercado da IBM Collaboration Solutions integrada com tecnologia Watson, combinada com ferramentas de comunicação em áudio e vídeo líderes de mercado da Cisco, pode potencializar empresas para que redefinam o trabalho diário. Concretize o futuro que você vislumbra com os aplicativos de colaboração certos, que se adaptam e reagem à forma como você trabalha. Com a IBM e a Cisco, você pode trabalhar como parte de um fluxo contínuo de informações e conversas. Expand a sua inclinação natural para o trabalho em equipe e a colaboração, liberte-se das distrações e concentre-se nas coisas certas, em vez de tudo.

box

ATENDA AOS SEUS REQUISITOS DE CONTEÚDO E TI

GERENCIAMENTO DE CONSERVAÇÃO

Saiba as regulamentações, jurídicas e empresariais para a conservação de conteúdo

DESCOBERTA JUSTIFICÁVEL

Simplifique processos e reduza os custos e o tempo de resolução para solicitações de descoberta

POLÍTICAS DE CONTEÚDO

Controle o acesso e a colaboração de conteúdo sensível

SEGURANÇA

Reduza os riscos com controles de TI, ecossistema de parceiros de segurança, gerenciamento de chaves e muito mais

4

Planos flexíveis e acessíveis

De todas as soluções que analisamos, sentimos que o IBM Connections Cloud e o IBM Verse eram as mais apropriadas para os nossos requisitos operacionais. Além de serem uma opção com excelente custo-benefício, as soluções da IBM nos ofereceram a chance de criar uma rede social empresarial fornecida pela nuvem.

- Jörgen Selin
Gerente de TI,
Bengt Dahlgren Stockholm AB

A IBM oferece opções de pacotes escalonáveis e flexíveis para ajudar a sua equipe e sua organização a economizar nas despesas com TI. Todos eles incluem design centrado no usuário e se adaptam a dispositivos móveis. Tudo isso com a estabilidade do IBM Cloud. Escolha o pacote que mais atende às necessidades da sua empresa:

IBM CONNECTIONS SOCIAL CLOUD

Principais componentes: **Comunidades (pessoas, blogs, wikis, atividades e to-do, fóruns), Content (Connections Files), Connections Chat**

Aplicativos móveis, 1 TB de armazenamento para arquivos, 50 GB para comunidades
Complemento opcional: Connections Docs Cloud

IBM CONNECTIONS CLOUD S2

Principais componentes: **Comunidades (pessoas, blogs, wikis, atividades e to-do, fóruns), Content (Connections Files), Connections Chat, Connections Meetings (para até 200 participantes)**

Aplicativos móveis, 1 TB de armazenamento para arquivos, 50 GB para comunidades
Acesso ilimitado de convidado
Complemento opcional: Connections Docs Cloud

IBM CONNECTIONS CLOUD S1

Principais componentes: **Communities (People, Blogs, Wikis, Activities & To-Do, Forums), Content (Connections Files, Connections Docs), Connections Chat, Connections Meetings (para até 200 participantes), aplicativo Verse E-mail**

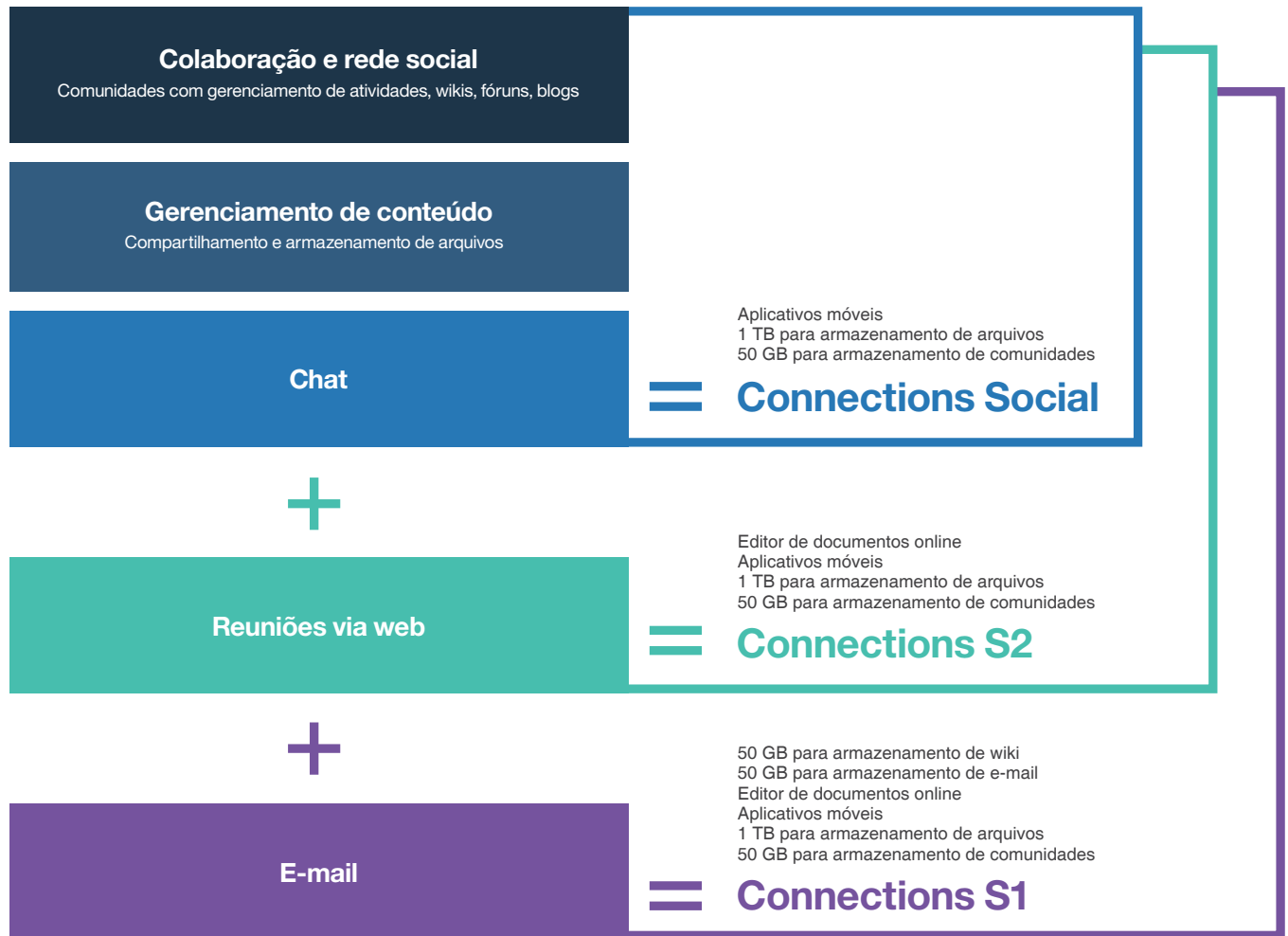
Mobile, 1 TB de armazenamento para o Files (arquivos), 50 GB para o Communities (comunidades), 50 GB para o Verse
Acesso ilimitado de convidado
Complemento opcional: Connections Archive Essentials

SOCORRO! EU NÃO SEI O QUE MINHA EQUIPE PRECISA!

O gráfico abaixo ajudará você a comparar os pacotes para determinar a solução correta para as necessidades únicas de colaboração da sua equipe ou organização:

EU PRECISO DE...

EU COMPRO...



Clique aqui para comparar os pacotes do IBM Connections e fazer sua avaliação grátis por 60 dias!

Não está pronto para experimentar o IBM Connections? Clique aqui para se inscrever em uma avaliação de prontidão sem custo hoje mesmo.



© Copyright IBM Corporation 2017

IBM Collaboration Solutions
IBM Corporation
1 New Orchard Road
Armonk NY 10504

Produzido nos Estados Unidos da América
Outubro de 2017

IBM, o logotipo IBM, ibm.com, Connections, Verse e Watson são marcas comerciais da International Business Machines Corp., registradas em muitas jurisdições em todo o mundo. Outros nomes de produtos e serviços podem ser marcas comerciais da IBM ou de outras empresas. Uma lista atual das marcas comerciais da IBM está disponível na web, sob o título "Copyright and trademark information" (Informações sobre direitos autorais e marcas comerciais), em ibm.com/legal/copytrade.shtml

Este documento encontra-se atualizado na data inicial de sua publicação e pode ser alterado pela IBM a qualquer tempo. Nem todas as ofertas estão disponíveis em todos os países em que a IBM opera.

Os exemplos de clientes citados foram apresentados para fins ilustrativos apenas. Os resultados de desempenho reais podem variar dependendo das configurações específicas e das condições operacionais.

AS INFORMAÇÕES CONTIDAS NESTE DOCUMENTO SÃO FORNECIDAS "NA FORMA EM QUE SE ENCONTRAM" SEM QUALQUER GARANTIA, EXPRESSA OU IMPLÍCITA, INCLUINDO NENHUMA GARANTIA DE COMERCIALIZAÇÃO, ADEQUAÇÃO A UMA DETERMINADA FINALIDADE E NENHUMA GARANTIA OU CONDIÇÃO DE NÃO-VIOLAÇÃO. Os produtos da IBM são garantidos de acordo com os termos e condições dos acordos sob os quais são fornecidos.

FONTES:

1. The Progress Principle: Using Small Wins to Ignite Joy, Engagement, and Creativity at Work (O Princípio do Progresso: usando pequenas vitórias para gerar felicidade, envolvimento e criatividade no trabalho), Teresa Amabile e Steven J. Kramer, 2011.
2. "Design-driven companies outperform S&P by 228% over ten years – The 'DMI Design Value Index'" (Empresas guiadas pelo design superam o S&P em 228% ao longo de dez anos – Índice de Valor de Design DMI), Michael Wescott, 2014.
3. "The Total Economic Impact of IBM Connections™" (O impacto econômico total do IBM Connections), um estudo encomendado conduzido pela Forrester Consulting em nome da IBM, julho de 2015.
4. "Collaborative Overload" (Sobrecarga colaborativa), Harvard Business Review, jan-fev de 2016.