

Guidare la trasformazione digitale con IBM Process Mining

[Inizia qui →](#)



Sommario

01

Trasformazione
digitale

02

Process mining:
le fondamenta

03

IBM Process
Mining

04

Soluzione
intersettoriale

05

Storie di successo
dei clienti

06

Per iniziare

Trasformazione digitale

Le aziende di oggi devono essere efficaci ed efficienti per stare al passo con ambienti aziendali in rapida evoluzione e rimanere davanti alla concorrenza.

La trasformazione digitale è il principale motore dell'ottimizzazione dei processi, ma senza una roadmap e dei passaggi chiari per l'introduzione della tecnologia nei processi dipendenti dalle operazioni, i leader aziendali faticano a trovare benefici a lungo termine nella trasformazione dei processi e rischiano di spendere tempo ed energie in iniziative di automazione di scarso valore.

Per IBM la trasformazione digitale è un approccio iterativo e a più fasi per reinventare i processi. Il nostro obiettivo è aiutare le organizzazioni a ridurre il rischio di problemi invisibili, a consentire un processo decisionale rapido e affidabile e a trovare le migliori opportunità di automazione per raggiungere l'automazione totale dei processi.



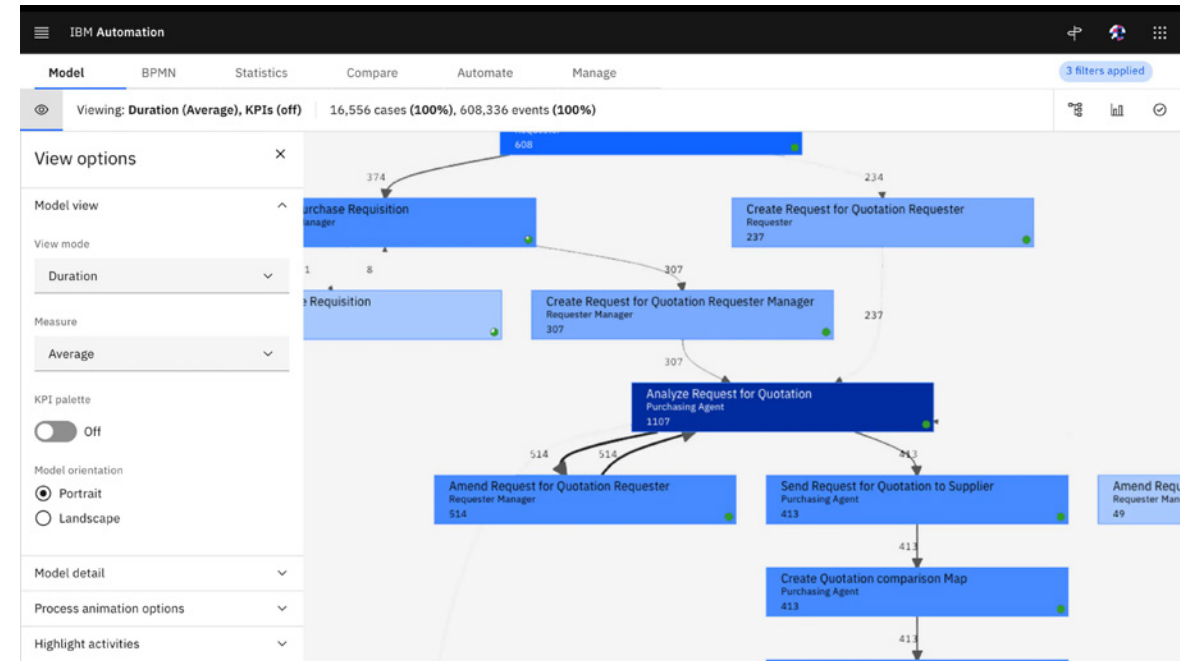
Process mining: le fondamenta per la trasformazione digitale

L'approccio tradizionale al miglioramento dei processi non è in grado di affrontare le sfide odierne delle aziende. È fondamentale che le aziende cambino e agiscano con agilità e la comprensione dei processi aziendali è il primo passo per il miglioramento dei processi.

Il process mining è una tecnica di scoperta, analisi e monitoraggio dei processi che aiuta le aziende ad avere successo durante l'intero percorso di trasformazione digitale.

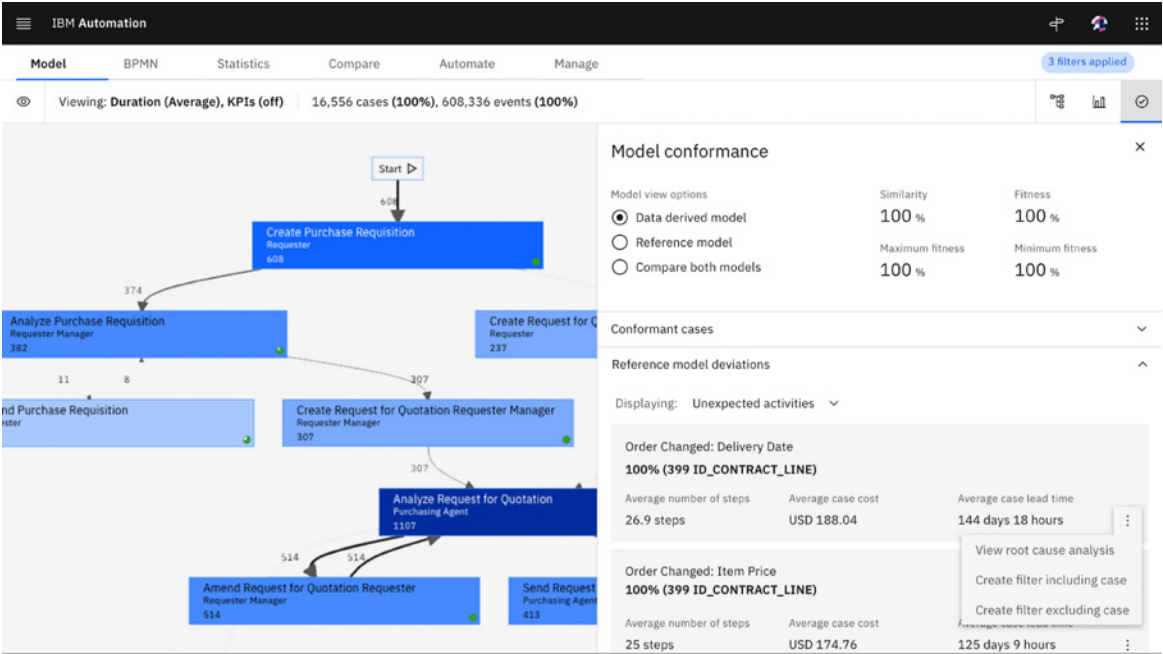
Process discovery

Scoprite e visualizzate automaticamente i processi utilizzando i dati dei sistemi IT e le interazioni degli utenti desktop. Analizzate i modelli dei processi passati, monitorate le attività in tempo reale e prevedete le tendenze future dei processi.



Controllo di conformità

Verificate visivamente la conformità del vostro processo. Caricate un modello di riferimento BPMN (Business Process Model and Notation) esistente o definite il vostro modello di processo direttamente con la piattaforma di analisi dei processi aziendali per iniziare a confrontare i punti in cui si verificano le deviazioni e le rielaborazioni inattese dei processi e il modo in cui influiscono su tempi e costi.



Analisi dell'origine del problema

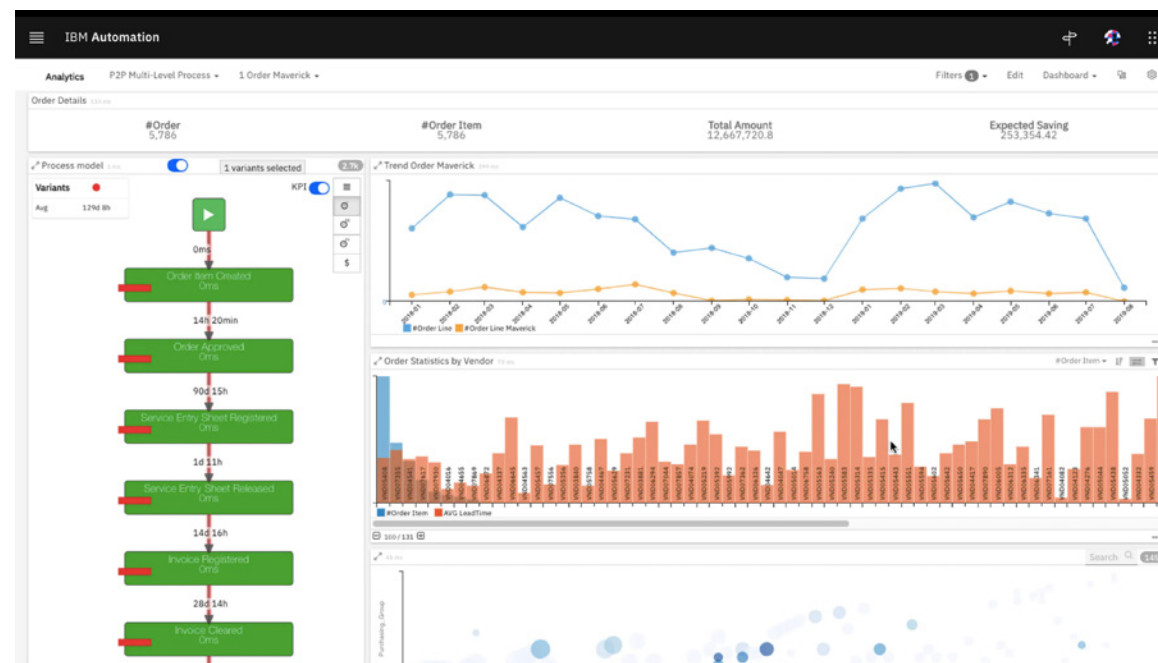
Concentratevi sul modo in cui il lavoro viene realmente svolto, sui problemi del processo e sul perché si verificano le irregolarità. Applicate l'analisi delle cause principali di IBM® Process Mining o integrate il vostro algoritmo di intelligenza artificiale o di apprendimento automatico per andare a fondo del comportamento indesiderato.

Analytics avanzata

Create dashboard personalizzate in pochi minuti con l'editor online drag-and-drop. Dalle semplici tabelle ai grafici multidimensionali a bolle, è possibile identificare nuovi modelli e comprendere concetti difficili utilizzando visualizzazioni di dati avanzate.

KPI e metriche

Definite e valutate indicatori chiave di prestazione (KPI) standard o personalizzati, rilevanti per la vostra azienda. Visualizzate l'impatto dei KPI sul modello di processo utilizzando concetti personalizzati nel contesto.



Differenziatori e capacità uniche di IBM Process Mining

Oltre alle funzioni di base del process mining, IBM Process Mining offre alle aziende un gemello digitale dell'organizzazione (DTO). Un DTO può ricavare una copia virtuale del vostro modello di processo, consentendovi di perseguire iniziative di miglioramento continuo basate sul funzionamento del vostro processo.

La creazione di un DTO è consentita dalle capacità esclusive di IBM Process Mining, quali:

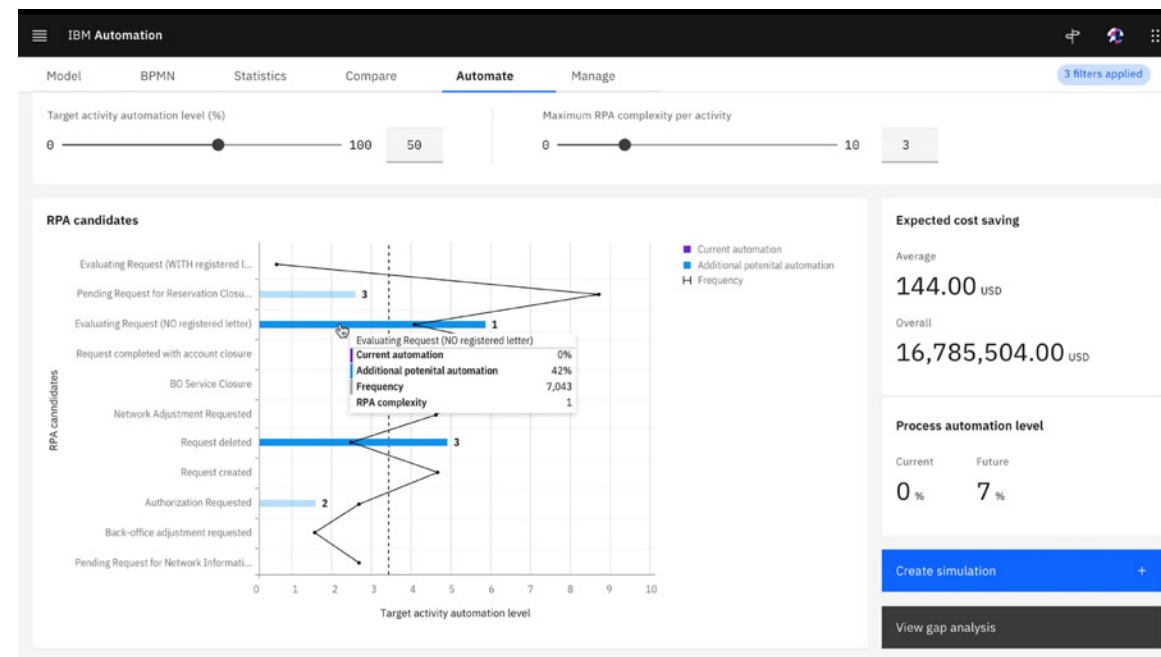
Estrazione di processi multilivello

Un processo multilivello è un processo complesso, come procure to pay, che contiene entità con relazioni multi-a-molti. Le tecniche tradizionali di process mining non riescono a gestire i problemi di divergenza e convergenza dei dati che caratterizzano questi complessi processi aziendali.

Il process mining multilivello mostra come le attività di un'entità abbiano una reazione a catena, creando colli di bottiglia e deviazioni nel processo di un'altra entità. Ciò significa che non dovrete mai chiedervi, ad esempio, se le modifiche apportate ai processi hanno eliminato le inefficienze negli acquisti ma hanno creato maggiori inefficienze nella fatturazione.

Decision Rules Miner

Le regole di business aumentano l'affidabilità e la qualità del modello di processo. Le regole di business scoperte migliorano la comprensione del processo dal punto di vista aziendale, aumentando la fiducia nella selezione delle attività da migliorare e nel processo decisionale.

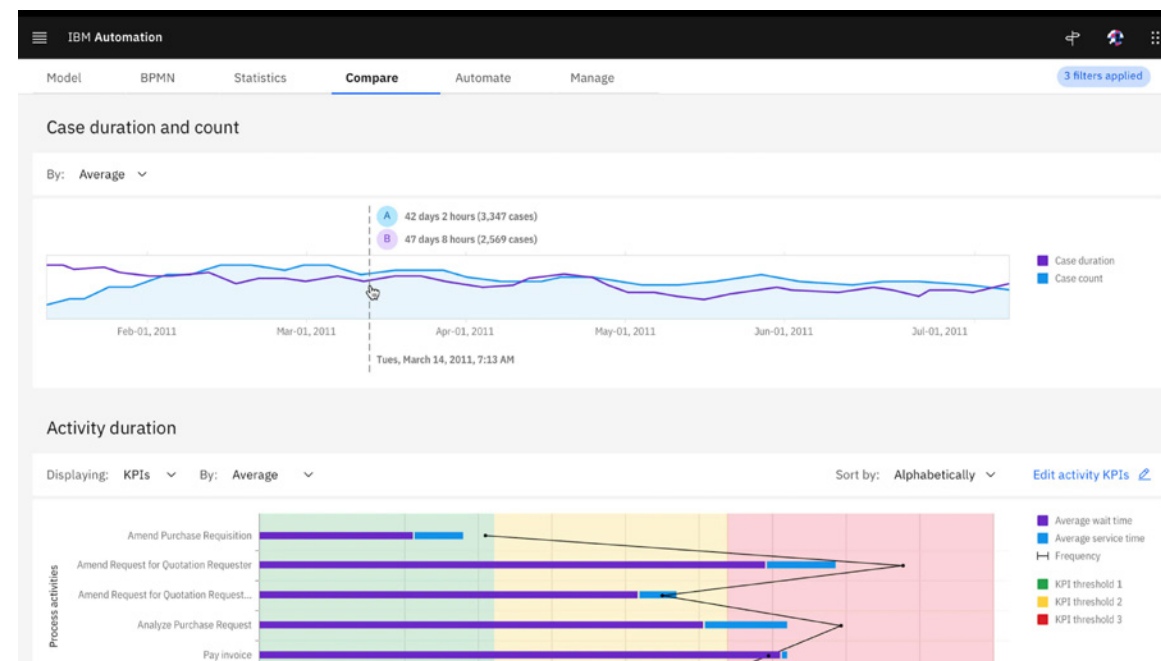


Task mining

Il task mining è la scoperta, il monitoraggio e l'analisi dei dati relativi all'interazione con gli utenti del desktop. Dopo aver individuato le attività più frequenti in un processo, IBM Process Mining identifica automaticamente i migliori candidati all'automazione, eliminando le congetture sull'implementazione dell'automazione dei processi robotici (RPA). È quindi possibile creare scenari "what-if" del processo utilizzando il motore di simulazione IBM Process Mining per quantificare il valore aggiunto dei bot che si desidera implementare.

Simulazione

Simulate le modifiche al DTO. Testate un numero illimitato di scenari di automazione e squalificate rapidamente le modifiche che non aggiungono valore. Per un'implementazione dell'automazione senza soluzione di continuità e orientata ai benefici, calcolate il ROI previsto e l'impatto complessivo del processo per determinare le modifiche da apportare prima di agire o effettuare investimenti sul processo reale.



Soluzione intersettoriale

Visualizzate e analizzate i vostri processi principali. Trasformate i dati provenienti da sistemi frammentati in visualizzazioni trasparenti per identificare le opportunità di miglioramento dei processi, ridurre le complessità e ottenere il controllo completo di pratiche e KPI globali. IBM Process Mining può contribuire alla trasformazione digitale e al miglioramento continuo in tutti i settori, tra cui:

- Automotive
- Servizi bancari e finanziari
- Energia e utility
- Pubblica Amministrazione
- Sanità
- Settore assicurativo
- Produzione manifatturiera
- Vendita al dettaglio



Storie di successo dei clienti

Dalle aziende in crescita alle società Fortune 500, manteniamo la nostra promessa di innovare per aiutare i nostri clienti a funzionare al meglio, con continui miglioramenti operativi in diversi contesti e settori.

Settore bancario

Il Credito Emiliano S.p.A. (Credem) è una delle principali banche italiane. L'azienda ha iniziato il suo percorso di trasformazione digitale con le operazioni di back-office. Da quando ha adottato le soluzioni di Process Mining di IBM, Credem ha implementato 63 automazioni, risparmiando circa 1,1 milioni di euro e riducendo del 70% il tempo che i dipendenti dedicano all'elaborazione dei prestiti.

Automotive

Una grande azienda automobilistica doveva migrare dalla sua piattaforma ERP tradizionale a una nuova soluzione basata sul cloud. Il cliente si è rivolto al process mining per analizzare il modo in cui veniva eseguito il processo di inserimento dei servizi non documentato, in modo da poter registrare e migliorare le fasi critiche prima di trasferire il processo al nuovo strumento ERP.

Pubblica Amministrazione

Uno dei più grandi governi statali americani ha integrato un secondo sistema di gestione SAP nel suo processo di approvvigionamento, ma non è riuscito a monitorare l'impatto del nuovo sistema o a rilevare le deviazioni durante il processo di approvvigionamento. L'azienda si è rivolta al process mining per analizzare e monitorare l'impatto del nuovo sistema. Il risultato è stato un nuovo livello di visibilità che ha aiutato lo Stato a eliminare le lacune dei processi, a gestire e monitorare le attività dei processi e a sviluppare una struttura di governance di successo.

Produzione manifatturiera

Una multinazionale del settore manifatturiero voleva analizzare il proprio processo order-to-cash per identificare le opportunità di automazione e le attività critiche per ridurre costi e tempi. Il cliente ha utilizzato le funzionalità di process mining per prendere decisioni di automazione rapide e basate sui dati nell'attività di creazione delle linee, ottenendo un risparmio di 50.000 euro e una riduzione media del lead time di 3 giorni.

Per leggere i nostri casi di studio, [visitare la nostra pagina web](#).



Implementazione flessibile

IBM Process Mining è offerto on-premise su RedHat® OpenShift® Operator Module per tutti gli IBM Cloud® Pak for Automation e come servizio in IBM Cloud Pak® for Business Automation.

Integrazione strategica

IBM Process Mining è incluso come componente fondamentale in tutti i pacchetti IBM Cloud per l'automazione e può essere utilizzato con tutte le soluzioni Cloud Pak disponibili, come workflow, RPA e IBM App Connect, per aiutare le organizzazioni ad assemblare capacità di automazione complete e intelligenti.

Corsi gratuiti sul process mining

Offriamo [corsi di e-learning gratuiti](#) su IBM Process Mining per ottenere una conoscenza approfondita di come analizzare i processi utilizzando le funzionalità della soluzione.

Provate la prova [gratuita di IBM Process Mining](#).



© Copyright IBM Corporation 2021

IBM Italia S.p.A.

Circonvallazione Idroscalo

20054 Segrate (Milano)

Italia

Prodotto negli Stati Uniti d'America

Dicembre 2021

IBM, IBM Cloud, IBM Cloud Pak e il logo IBM sono marchi o marchi registrati di International Business Machines Corporation, negli Stati Uniti e/o in altri Paesi. Altri nomi di prodotti e servizi potrebbero essere marchi di proprietà di IBM o di altre società. L'elenco aggiornato dei marchi IBM è disponibile all'indirizzo ibm.com/trademark.

Red Hat® e OpenShift® sono marchi depositati o registrati di Red Hat, Inc. o delle sue controllate negli Stati Uniti e in altri Paesi.

Le informazioni contenute nel presente documento sono aggiornate alla data della prima pubblicazione e potrebbero essere modificate da IBM senza alcun preavviso. Non tutte le offerte sono disponibili in tutti i Paesi in cui IBM opera.

Gli esempi citati relativi a dati di prestazione e clienti sono presentati unicamente a scopo illustrativo. Gli attuali risultati in termini di performance possono variare a seconda delle specifiche configurazioni e delle condizioni operative. LE INFORMAZIONI FORNITE NEL PRESENTE DOCUMENTO SONO DA CONSIDERARSI “NELLO STATO IN CUI SI TROVANO”, SENZA GARANZIE, ESPLICITE O IMPLICITE, IVI INCLUSE GARANZIE DI COMMERCIALIZZABILITÀ, DI IDONEITÀ PER UN PARTICOLARE SCOPO E GARANZIE O CONDIZIONI DI NON VIOLAZIONE. I prodotti IBM sono coperti da garanzia in accordo con termini e condizioni dei contratti sulla base dei quali vengono forniti.

