

随着混合云采用的增长，管理和访问整个企业环境（包括公有云）数据的需求也在增长。

60%

预计到 2022 年，60% 的组织将会投资于云原生应用和平台的生命周期管理自动化、编排和开发。¹

57%

57% 的受访者已在其生产中部署了容器。²

2025 年

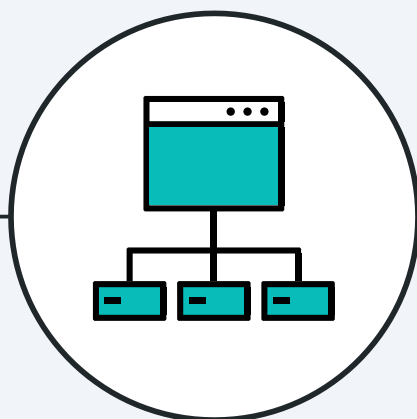
预计到 2025 年，近 66% 的企业将成为每天都会部署代码的多产软件生产商，而且超过 90% 的新企业应用将会是云原生应用。³



存储平台



存储服务



应用运行时管理

面向下一代应用的企业存储架构

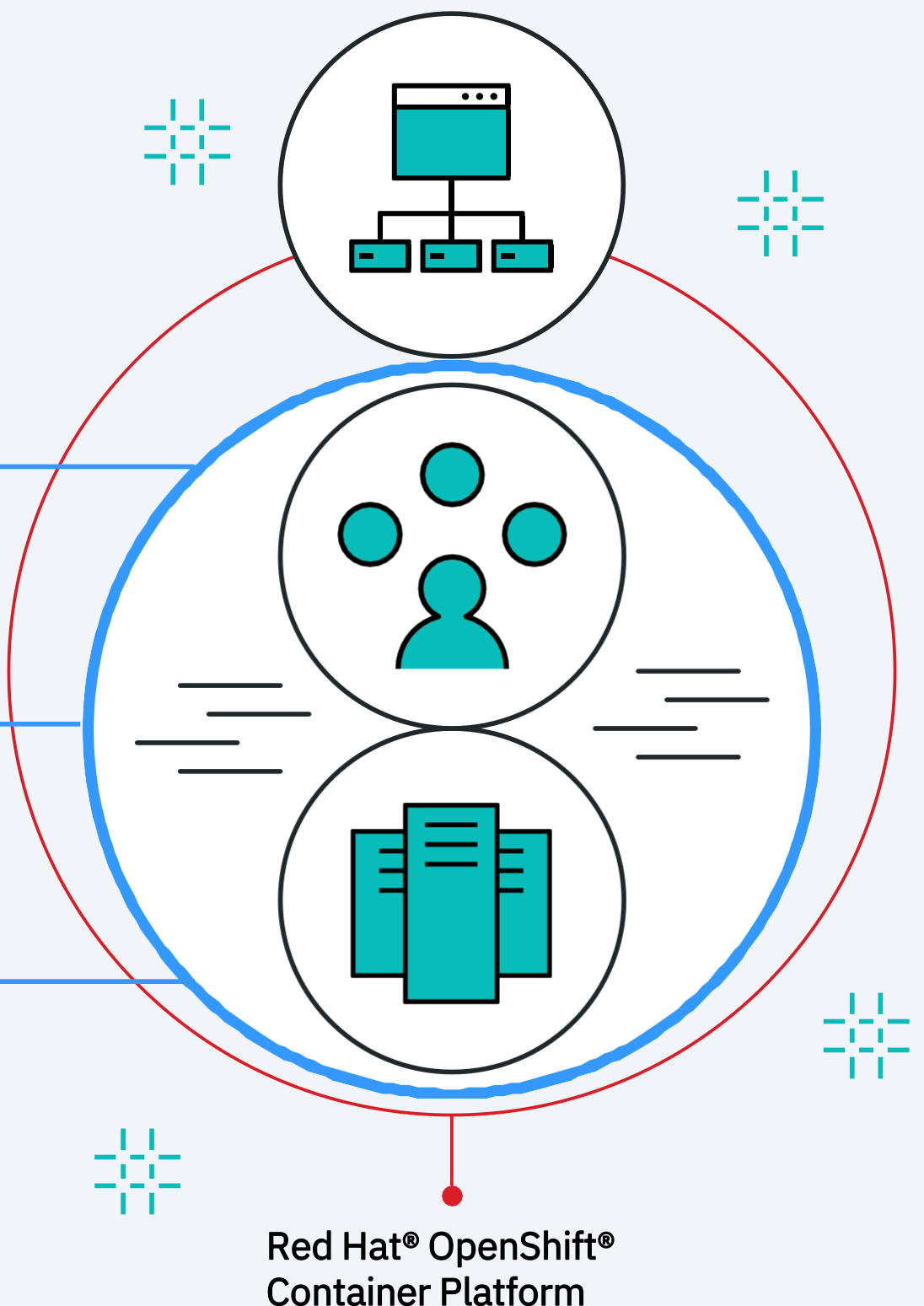
IBM Spectrum[®] Fusion

(预计于 2021 年下半年发布)
旨在：

提供一种更快、成本更低的 AI 与混合云路径

弥合应用与存储平台之间的差距

将存储平台和服务融合到单个应用感知存储架构之中



Red Hat® OpenShift®
Container Platform

[了解有关 IBM Spectrum Fusion 的更多信息 →](#)

¹ IDC FutureScape: Worldwide Cloud 2020 Predictions, 文档编号: US44640719, 2019 年 10 月
² IDC 容器基础架构市场评估: 最终用户调查结果, 文档编号: US46185520, 2020 年 4 月
³ IDC FutureScape: Worldwide IT Industry 2020 Predictions, 文档编号: US45599219, 2019 年 10 月

