



Points clés

- Permettent de déterminer votre degré de maturité pour l'adoption du cloud en évaluant votre environnement et vos capacités
 - Soutiennent une stratégie de déploiement plus efficace en vous aidant à intégrer le cloud dans votre entreprise
 - Fournissent une feuille de route concrète pour assurer une adoption plus efficace du cloud
-

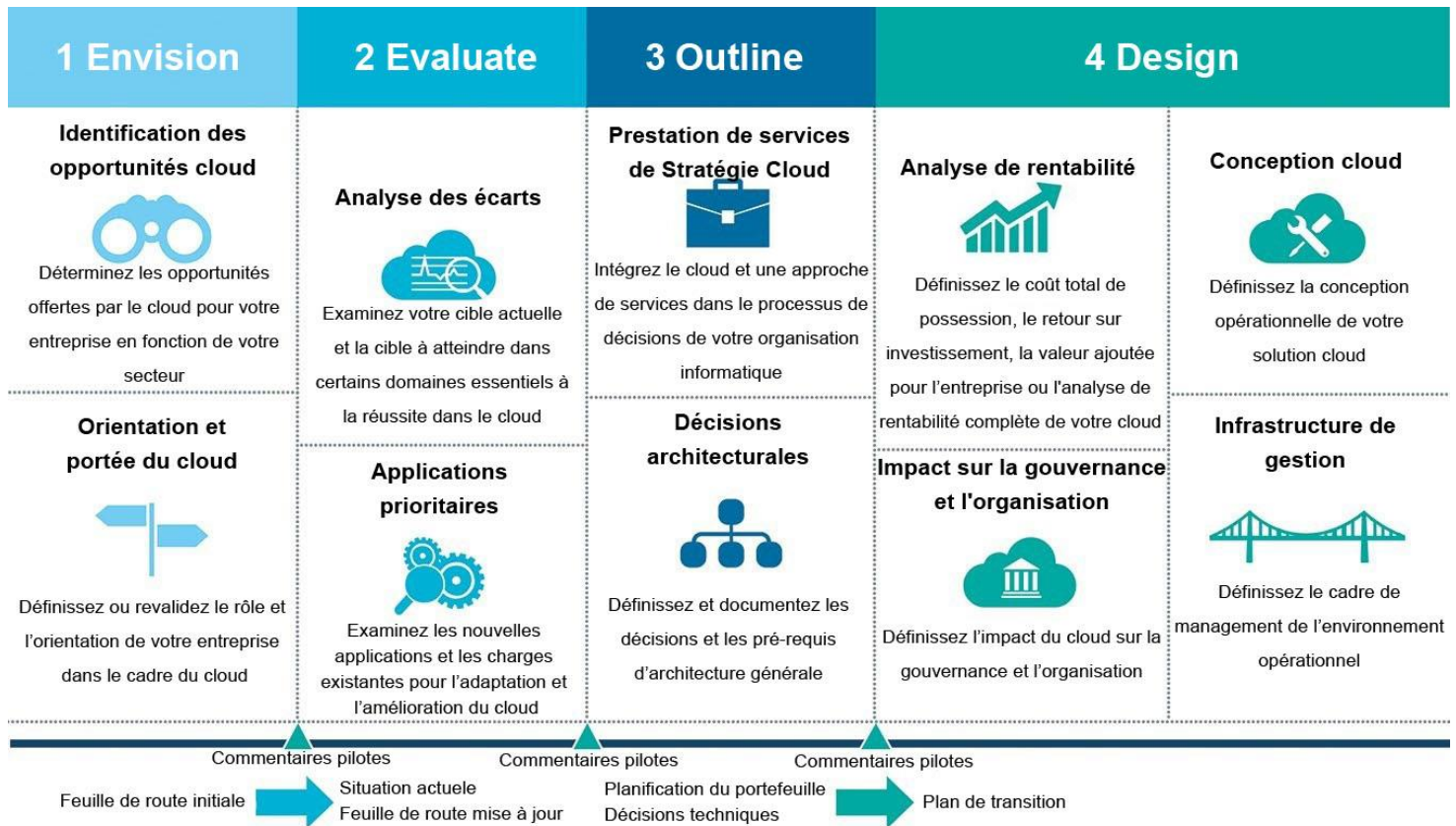
IBM Cloud Advisory Services

Garantissez votre réussite dans le cloud, tout en développant la valeur de votre entreprise

Le cloud n'est plus une simple option informatique, c'est un impératif stratégique pour les entreprises. Il donne accès à de nouvelles technologies, comme le mobile, les réseaux sociaux et le Big Data, et offre un certain nombre d'avantages commerciaux. Pour accompagner la croissance et l'innovation, vous avez besoin d'une infrastructure cloud et de stratégies organisationnelles et de gouvernance adaptées pour tirer pleinement bénéfice de l'adoption du cloud. Toutefois, réussir dans le cloud est une entreprise complexe nécessitant une analyse des impératifs de l'entreprise qui déterminent votre besoin d'adoption du cloud, ainsi que les fonctionnalités cloud nécessaires pour exploiter les opportunités commerciales. Dans le cadre de votre transformation au travers du cloud, vous avez besoin d'un fournisseur de services possédant une expérience dans les environnements hybrides et l'expertise indispensable pour vous guider à chaque étape de ce voyage vers le cloud.

Cloud Advisory Services, services de conseil IBM Cloud, vous aident à définir une stratégie de Cloud Computing efficace, apportant de la valeur à l'entreprise avec des outils d'analyse rigoureux. Les consultants IBM utilisent une méthode unique pour l'adoption du cloud et l'outil d'analyse IBM Cloud Workload Analysis Tool pour vous aider à étudier votre environnement existant et à déterminer le modèle de Cloud Computing le plus adapté à votre entreprise. Nos spécialistes vous aident à identifier les domaines d'activité et les applications qui, une fois migrés vers un modèle de Cloud Computing, permettent de réduire les coûts et d'améliorer la qualité du service rendu en fonction de vos priorités d'entreprise. Nous vous aidons également à évaluer et à anticiper l'impact du cloud sur vos services informatiques, vos organisations et votre gouvernance pour assurer une mise en œuvre adaptée. IBM applique une approche collaborative de l'adoption du cloud, en associant la vision d'entreprise, les données de recherche avancée et la technologie. Vous disposez ainsi d'une réelle longueur d'avance dans l'environnement actuel en perpétuelle évolution.





Identification et compréhension des écarts dans votre environnement actuel

Notre équipe aide à identifier et à évaluer les vulnérabilités de votre infrastructure et de vos fonctionnalités actuelles, qui doivent être modifiées pour réussir la transition vers un environnement de cloud hybride. Nous pouvons également identifier les compétences et les fonctionnalités nécessaires pour planifier, définir et manager les services et les plateformes cloud. Cette analyse peut aussi inclure le portefeuille d'applications, l'infrastructure, l'administration, la résilience, les systèmes de sécurité et la conception actuelle. Cette analyse nous permet d'élaborer un plan des priorités pour traiter ces écarts et déterminer le niveau de maturité nécessaire pour atteindre vos objectifs en matière de cloud. En outre, nous vous aidons à mieux comprendre la pertinence du cloud pour vos environnements de travail en évaluant l'adéquation des applications, leur conception, leurs interactions, leur connectivité, les exigences de temps de réponse et leurs caractéristiques de sécurité.

Construction de votre stratégie en élaborant votre plan technique

Sur la base des conclusions de l'évaluation, nous vous aidons à élaborer un plan pour intégrer le cloud dans votre système d'information et déployer votre stratégie de transformation, tout en identifiant les décisions à prendre pour la définition des prestations, l'intégration et la sélection des fournisseurs au cours du cycle de vie du projet cloud. De là, nous aidons à identifier et à documenter les décisions d'architecture fonctionnelle et non fonctionnelle à prendre, ainsi que toutes les alternatives possibles, les justifications de sélection des différentes options et la conséquence potentielle de vos choix. C'est à ce moment-là que nous pouvons faire le lien entre les exigences et les contraintes afin de montrer comment elles influencent vos décisions. En cas d'adoption d'un cloud hybride, nous vous aidons à comprendre ses implications, à planifier et à exécuter une stratégie hybride adaptée.

Conception de votre feuille de route pour garantir la réussite

Nous guidons votre vision de la réussite dans le cloud à l'aide d'une feuille de route personnalisée, dont voici les éléments clés :

- **Analyse de rentabilité** : le cloud peut permettre de réduire les frais d'exploitation. Néanmoins, avant de prendre une décision, il est essentiel d'associer votre analyse des coûts à la valeur ajoutée globale apportée à votre entreprise plutôt que de se baser uniquement sur la réduction des coûts. Vous devez également créer des modèles d'investissement cloud et un plan de transition, et effectuer une analyse financière du cloud.
- **Conception cloud** : le développement de la conception opérationnelle commence au niveau logique et se poursuit au niveau physique. Une fois la conception terminée, nous pouvons effectuer une analyse complémentaire pour nous assurer que les risques ont été écartés.
- **Impact sur la gouvernance et l'organisation** : le nombre de contacts fournisseurs dans un environnement d'entreprise mobile, social, collaboratif et compatible avec le cloud (associé à l'adoption et l'utilisation de solutions et de fournisseurs différents) peut augmenter les défis et les coûts de gestion informatique. Dans l'environnement hybride, vous pouvez voir que le rôle informatique évolue pour devenir intégrateur et prestataire de services. Cette évolution demande un niveau plus élevé de confiance, de transparence et de responsabilisation afin de répondre efficacement aux besoins de l'entreprise.
- **Cadre de Management** : Nous pouvons combler l'écart entre la conception et l'implémentation en vous aidant à créer une base pour les processus de gestion de services, le modèle opérationnel et le modèle d'intégration de votre entreprise. En fonction de votre rôle cloud (consommateur, fournisseur, opérateur ou intégrateur), vous pouvez adapter les modifications clés du modèle pour améliorer votre adoption du cloud.

Pourquoi IBM ?

Selon IDC, les clients considèrent IBM comme le leader en matière de compétences et de visions fonctionnelles et sectorielles, utilisant la globalité de ses ressources. 1 Synergy Research a classé IBM numéro un des fournisseurs de cloud hybride pour les entreprises. 2 Forte de son expertise approfondie en matière de conseils et de mise en œuvre, acquise par le biais de 9 000 engagements cloud et de son large portefeuille de services cloud, IBM vous aide à passer à l'étape suivante avec des conseils en stratégie, conceptuels, de déploiement et de migration. Nous possédons une expérience unique pour accompagner nos clients durant leur voyage vers le cloud et avons mis en œuvre des clouds en interne pour réaliser des économies considérables et gagner en efficacité. Nos services d'évaluation et nos accélérateurs peuvent réinitialiser et accélérer la création de valeur ajoutée de votre entreprise.

Pour plus d'informations

Pour en savoir plus sur les services de conseil IBM Cloud, contactez votre représentant IBM ou consultez le site Web suivant : ibm.com/cloud



© Copyright IBM Corporation 2015

Global Services
Route 100
Somers, NY 10589

Imprimé en France
Mai 2015

IBM, le logo IBM et ibm.com sont des marques d'International ou d'autres sociétés. La liste actualisée des marques IBM est disponible sur Internet dans la rubrique consacrée au copyright et aux marques du site ibm.com/legal/copytrade.shtml
Business Machines Corp., déposées dans de nombreuses juridictions du monde entier. Les autres noms de produits et services peuvent appartenir à IBM

Le présent document est en vigueur à compter de la date de publication. Il peut être modifié à tout moment par IBM. Les offres ne sont pas toutes disponibles dans les pays où IBM est implanté.

TOUTES LES INFORMATIONS DU PRÉSENT DOCUMENT SONT FOURNIES « EN L'ÉTAT », SANS AUCUNE GARANTIE DE QUELQUE NATURE QUE CE SOIT, EXPRESSE OU IMPLICITE, Y COMPRIS TOUTE GARANTIE DE QUALITÉ MARCHANDE, D'ADÉQUATION À UN USAGE PARTICULIER OU DE NON-CONTREFAÇON. Les produits IBM sont garantis conformément aux conditions des accords selon lesquels ils sont fournis.

¹ IDC Marketscape : Worldwide Cloud Professional Services, analyse des fournisseurs 2014

² Communiqué de presse IBM : Synergy Research classe IBM n° 1 des fournisseurs de cloud hybride pour les entreprises. 3 novembre 2014.
<http://www-03.ibm.com/press/us/en/pressrelease/45303.wss>



Recyclable