

IBM **Maximo**

Améliorez vos performances avec une gestion moderne et efficace des actifs

En bref

- Les défis des entreprises qui utilisent de nombreux actifs
- Une gestion moderne et efficace des actifs
- Les avantages de la visibilité, du contrôle et de l'automatisation
- Rationalisez vos opérations avec IBM Maximo
- Une solution plébiscitée par des années de collaboration avec l'industrie
- Références client



Les défis des entreprises qui utilisent de nombreux actifs

Le rôle stratégique de la gestion des actifs d'entreprise dans un monde interconnecté et autonome.

Dans presque tous les secteurs d'activité utilisant une multitude d'actifs, tels que l'énergie et les services publics, le pétrole et le gaz, la fabrication ou les transports, les entreprises doivent relever le défi de l'optimisation de la valeur des actifs tout au long de leur cycle de vie. Pour compliquer encore les choses, les infrastructures technologiques qui gèrent les actifs sont extrêmement complexes et utilisent généralement des applications et des données en silos, ce qui peut limiter l'efficacité des opérations et des gains de productivité.

Les performances des actifs et la qualité des produits et services d'une entreprise sont tributaires de la fiabilité des équipements. En conséquence, les besoins accrus en matière de maintenance et de gestion des actifs peuvent avoir des répercussions directes sur

la satisfaction des clients. En fait, dans une enquête récente menée auprès de gestionnaires d'actifs dans le monde entier, plus de 75 % des personnes interrogées ont cité la fiabilité des infrastructures comme étant la raison principale de leur investissement dans la gestion des actifs de l'entreprise (EAM). Cette dynamique s'applique également aux processus. Les processus de production, de maintenance ou de service vieillissent et s'érodent, avec pour conséquence des produits finis ou des prestations de service qui cessent d'être conformes aux normes de qualité définies à l'origine.

Pour plus de 75 % des répondants, la fiabilité des infrastructures est la raison majeure de leur investissement dans des solutions d'EAM.

Malgré ces défis, votre entreprise doit constamment améliorer ses produits et services pour répondre aux exigences des clients tels que la recherche de produit unique,

la concurrence accrue au niveau mondial, la conformité aux réglementations sectorielles et gouvernementales, les opérations écologiques et durables, la santé et la sécurité sur le lieu de travail, et les coûts de fonctionnement plus élevés.

L'adaptation au changement en améliorant les processus peut faire toute la différence. La gestion des actifs, alimentée par des connaissances cognitives issues des données IoT, peut avoir un impact considérable. Une fois cette structure en place, vous pouvez optimiser les systèmes de production et de service au sein de chaque site. Votre entreprise peut ainsi mieux contrôler les environnements d'actifs complexes pour en améliorer la rentabilité.



Découvrez le point de vue de l'IBM Institute for Business Value (IBV) sur les actifs intelligents, l'apprentissage automatique et les jumeaux numériques comme vecteurs d'efficacité opérationnelle accrue et de continuité numérique optimisée.

[Lire le rapport](#)

Une gestion moderne et efficace des actifs

L'IA vous permet d'obtenir une visibilité et des informations exploitables sur vos équipements, qui sont souvent dispersés dans le monde entier.

L'augmentation de l'importance, du risque, de la quantité ou du coût des différents actifs – actifs sociaux, actifs stratégiques ou immobilisations – s'accompagne souvent d'une volonté accrue de les contrôler et d'en avoir une bonne visibilité. L' IoT, le cloud et l'IA permettent, plus que jamais, de collecter, consolider et analyser des informations qui contribuent à affiner les performances.

Le volume des données liées aux processus de gestion des actifs a explosé et leur valeur est inestimable, mais les équipes doivent être capables de les analyser pour les utiliser. Un système d'EAM couplé à l'IA, utilisé pour l'inspection visuelle de gazoducs, de voies ferrées, de ponts et de tunnels, permet aux techniciens d'exécuter des réparations sophistiquées, et aux responsables de la

maintenance de disposer d'une visibilité en temps réel des conditions de santé et de sécurité de leurs personnels. Des données métier sont intégrées à la solution et permettent d'entraîner les modèles d'IA. Ces fonctionnalités permettent d'éviter les arrêts non planifiés, d'améliorer le taux de réparation dès la première intervention et de réduire les incidents de sécurité.

Gestion des travaux

Vous devez pouvoir gérer de façon centralisée les activités planifiées ou non, depuis la demande initiale jusqu'à la réalisation finale et au relevé des résultats atteints. Une combinaison de fonctionnalités bien adaptée permet de rationaliser les processus de travail et d'augmenter la productivité.

Gestion des équipements

Une solution d'EAM efficace gère et optimise l'utilisation de tous les actifs et en améliore la disponibilité, la fiabilité et les performances. En assurant une meilleure maintenance des actifs, elle prolonge leur durée de vie.

Planification et calendrier

Les organisateurs et les contrôleurs sont au cœur de la rationalisation des processus de travail. Pour

réduire les coûts de maintenance et améliorer l'utilisation des ressources, votre personnel doit pouvoir disposer d'une représentation graphique de toutes les interventions et des plannings de maintenance préventive.

Santé et sécurité

Les dispositions prises en matière de santé, de sécurité et d'environnement sont essentielles. Elles aident votre entreprise à se conformer aux réglementations appropriées afin d'assurer une utilisation des équipements dans un environnement opérationnel sûr et performant. Pour atteindre ces objectifs, il faut standardiser et intégrer les procédures dans la gestion quotidienne des opérations.

SCM - Gestion de la chaîne logistique

En outre, une expérience utilisateur intuitive, proposant une navigation et des fonctionnalités conviviales, contribue à rationaliser les processus de travail, avec à la clé une productivité accrue et la réduction des besoins en formation des utilisateurs. Visualiser géographiquement l'emplacement des lieux de maintenance et des équipements sur une carte optimise l'efficacité des équipes et la qualité du service.

Lisez l'article

Fusionnez vos données avec des informations en temps réel pour obtenir une vision complète de votre entreprise.



Les avantages de la visibilité, du contrôle et de l'automatisation

Tirez le meilleur parti de vos actifs pour développer votre business.

Actuellement, des pétaoctets de données sont générés par des systèmes intelligents, interconnectés et autonomes. Associés à des outils d'IA qui vous fournissent des connaissances exploitables, ils vous offrent la possibilité d'améliorer toutes les fonctions de l'entreprise : opérations, ingénierie, qualité, fiabilité et maintenance. Grâce à une visibilité, un contrôle et une automatisation intégrés à tous les actifs métiers et technologiques, vous pouvez atteindre vos objectifs et tirer le maximum de valeur de tous les équipements utilisés dans l'opération.

Avantages de la visibilité pour votre entreprise :

- Une vision globale des processus et des informations sur les actifs de l'entreprise
- La capacité à réagir plus vite et à prendre de meilleures décisions

Avantages d'un contrôle optimisé des actifs et de leurs données connexes :

- Prolongation de la durée de vie des actifs, réduction des coûts et du contrôle des stocks
- Renforcement de la gouvernance et réduction du risque opérationnel
- Meilleures conditions de sûreté et de sécurité

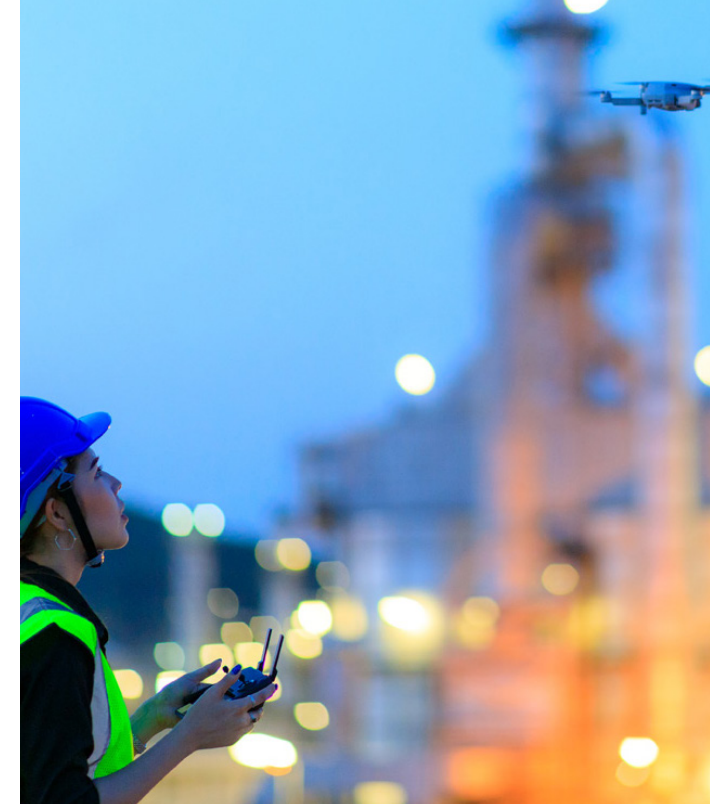
Avantages d'une automatisation accrue :

- Agilité et flexibilité des opérations
- Amélioration de l'utilisation des actifs grâce à la gestion proactive et à la consolidation des systèmes
- Extension des capacités opérationnelles grâce à l'automatisation du flux des tâches et une plus grande fiabilité des données de stock.

Augmentation des revenus grâce à des actifs plus fiables et disponibles.

Une disponibilité et une fiabilité accrues des actifs permettent d'améliorer la prestation de services et d'accroître les revenus. À mesure que votre entreprise adapte sa supply chain à la demande de vos clients, le temps de fonctionnement et la disponibilité de vos actifs et de vos équipements doivent s'aligner sur ces calendriers, d'autant que la gestion des actifs a un impact direct sur votre rentabilité.

Quelle que soit la nature de l'actif, matériel ou non, qu'il s'agisse d'un composant de moteur ou d'une prestation de service auprès d'un client, vos résultats peuvent se voir affectés si votre entreprise ne tient pas ses engagements. Le contrôle des coûts et l'efficacité accrue découlant d'une meilleure gestion des stocks et des autres services de support sont eux aussi des facteurs qui peuvent influencer vos résultats.



Découvrez les économies réelles apportées par l'EAM.

[Lisez l'article](#)

Les avantages de la visibilité, du contrôle et de l'automatisation

Un logiciel d'EAM vous permet d'intervenir de façon plus opportune et d'améliorer la productivité, de diminuer l'utilisation des matériaux et d'abaisser le coût des opérations.

Un autre enjeu important consiste à équilibrer efficacement le plus faible coût opérationnel avec les charges d'utilisation de vos portefeuilles d'actifs. Conséquence : de nombreuses entreprises accumulent des stocks excessifs d'équipements et de flottes pour être certaines de toujours disposer des actifs dont elles pourraient avoir besoin. D'autres entreprises font des stocks de pièces de rechange pour écourter les durées des réparations en éliminant les retards. Chacune de ces stratégies, en mode « assurances-risque », s'accompagne d'un coût très fort puisqu'elle implique, des frais d'entretien et de modernisation réguliers ainsi que des financements quasiment incessants.

En réalité, elles peuvent même augmenter vos coûts au lieu de les réduire. Une solution d'EAM permet de contrôler ou d'éliminer les excédents de stocks ou les réserves, ainsi que vos investissements en capital fixe, avec la possibilité d'améliorer vos résultats.

Quelques chiffres sur les avantages de l'EAM :

28,3 %

d'augmentation de la productivité de la maintenance¹

20,1 %

de réduction des temps d'indisponibilité des équipements¹

17,8 %

de réduction de la maintenance et des réparations des stocks¹

Rationalisez vos opérations avec IBM Maximo

De la capture et de l'analyse des données à la maintenance prédictive.

Le logiciel [IBM Maximo](#) de gestion des actifs d'entreprise vous aide à prendre des décisions plus éclairées en enrichissant les données IoT d'informations cognitives issues de l'IA. IBM Maximo EAM propose des fonctionnalités qui améliorent l'administration des équipements. Il vous permet ainsi de prendre de meilleures décisions concernant tous les aspects de la gestion des actifs. Il vous fournit aussi des informations qui apportent une plus-value durable à votre entreprise. IBM Maximo Application Suite

[IBM Maximo Application Suite](#) combine des applications de surveillance, de maintenance et de sûreté au sein d'une seule plateforme intégrée. Grâce à un accès élargi à des applications de GMAO, d'EAM et de gestion

des performances des actifs, vos équipes peuvent agir dans toutes vos unités métier pour unifier les opérations et préserver la continuité opérationnelle, même lorsque les conditions changent ou présentent un risque d'arrêt total.

Cette suite permet d'analyser les données des actifs à l'aide de l'IA et de fournir des indications qui vous aident à prendre de meilleures décisions, à renforcer l'efficacité, à effectuer des maintenances préventives et à optimiser votre investissement dans les équipements.

Maximo Application Suite inclut les fonctionnalités essentielles suivantes :



Une suite intégrée d'applications



Une licence simplifiée comprenant un contrat et une tarification uniques.



Un déploiement dans le cloud hybride



Une vue d'ensemble complète de vos actifs

Maximo Application Suite s'appuie sur plusieurs dizaines d'années de leadership d'IBM dans le secteur de la gestion des actifs et des opérations. Il fournit un modèle en boucle fermée, qui commence par la capture et l'analyse des données jusqu'à la mise en œuvre d'actions de maintenance prescriptive. Elle s'appuie sur le fort engagement d'IBM en matière de datascience et d'IA à l'échelle de l'entreprise, ainsi que sur son leadership reconnu en matière de plateforme IoT, de cloud hybride, de sécurité et désormais de technologie de jumeaux numériques.

Lisez l'article

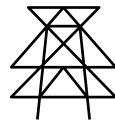
Découvrez pourquoi IBM fait, encore une fois, partie des leaders dans l'étude IDC Marketscape sur l'EAM.



Une solution plébiscitée par des années de collaboration avec l'industrie

IBM Maximo est utilisé dans des secteurs d'activité complexes.

IBM Maximo bénéficie de plusieurs dizaines d'années de développement en partenariat avec des clients majeurs parmi les plus exigeants au monde, leaders dans des industries complexes. Des solutions spécialement adaptées à chaque secteur et à des entreprises gérant une multitude d'actifs ont été créées pour eux. Maximo propose une intégration accrue qui rassemble à la fois les données OT (recueillies par les capteurs, les systèmes PLC, DCS et SCADA) et les données informatiques (provenant des systèmes MES et d'ERP). Toutefois, cette intégration n'a pas les mêmes répercussions selon les différentes fonctions telles que les opérations, l'ingénierie, la qualité, la fiabilité et la maintenance. Résultat : des options logicielles de renommée mondiale adaptées aux exigences spécifiques des industries.



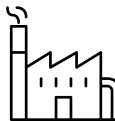
Service public

Fournit des fonctionnalités spécifiques pour les actifs linéaires, la gestion des configurations et le planning ou l'expédition d'équipes, à l'aide d'outils de gestion visuelle et géospatiale. Convient à la transmission et la distribution dans les secteurs de l'eau, du traitement des eaux usées, du gaz et de l'électricité.



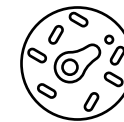
Pétrole et gaz, exploitations minières et métaux

Se focalise sur l'excellence opérationnelle en intégrant la sécurité, la fiabilité, la conformité et la performance à la gestion des travaux. Réduit les coûts grâce à la normalisation, la collaboration et l'adoption de meilleures pratiques opérationnelles.



Fabrication

Aide les secteurs tels que l'automobile, l'aéronautique et la défense, l'électronique ou les produits industriels, l'alimentation et les boissons, ou les produits de grande consommation à gérer tous leurs actifs et toutes leurs activités de maintenance. Utilise des concepts tels qu'une terminologie Lean Six Sigma appropriée et complète les exigences de gestion du cycle de vie des produits.



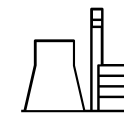
Sciences de la vie

Aide à surveiller, suivre et gérer les équipements, les installations et les actifs mobiles et informatiques. S'intègre à IBM Maximo Calibration pour gérer les outils, la traçabilité et la gestion des signatures électroniques et les normes de référence absolues. Les kits de documentation aident à répondre aux exigences complexes de conformité de la FDA et facilitent les processus de validation.



Santé

Contribue à gérer la relation complexe entre les sites et la disponibilité des équipements. Effectue le suivi des actifs stratégiques et les localise, contrôle les conditions sur site, assure la conformité aux exigences de reporting et l'intégration aux systèmes opérationnels d'informations de santé.



Énergie nucléaire

Aide les organisations nucléaires à respecter les réglementations en matière de maîtrise des travaux et des actifs grâce à une gestion détaillée des états, des flux de travail, des recours hiérarchiques et de la signature électronique. Convient à la gestion d'activités dans des environnements soumis à des réglementations strictes pour des raisons de conformité, de santé et de sécurité.

Une solution plébiscitée par des années de collaboration avec l'industrie



Transports

Fournit une gestion détaillée de la confidentialité des actifs, la gestion du carburant, les carnets de bord des chauffeurs et des outils de planification des quais de chargement pour améliorer la disponibilité et l'utilisation d'actifs de transport stratégiques, dans les secteurs des transports et de la logistique ferroviaires, routiers et aériens.



Prestataires de services

Aide à maîtriser la rentabilité et les accords sur les niveaux de service en connectant les engagements du service client aux équipes de terrain chargées de la prestation de services. Les activités de gestion des services de nombreux clients sont administrées sur une instance unique déployée sur le cloud, accessible depuis un appareil Android ou Apple.

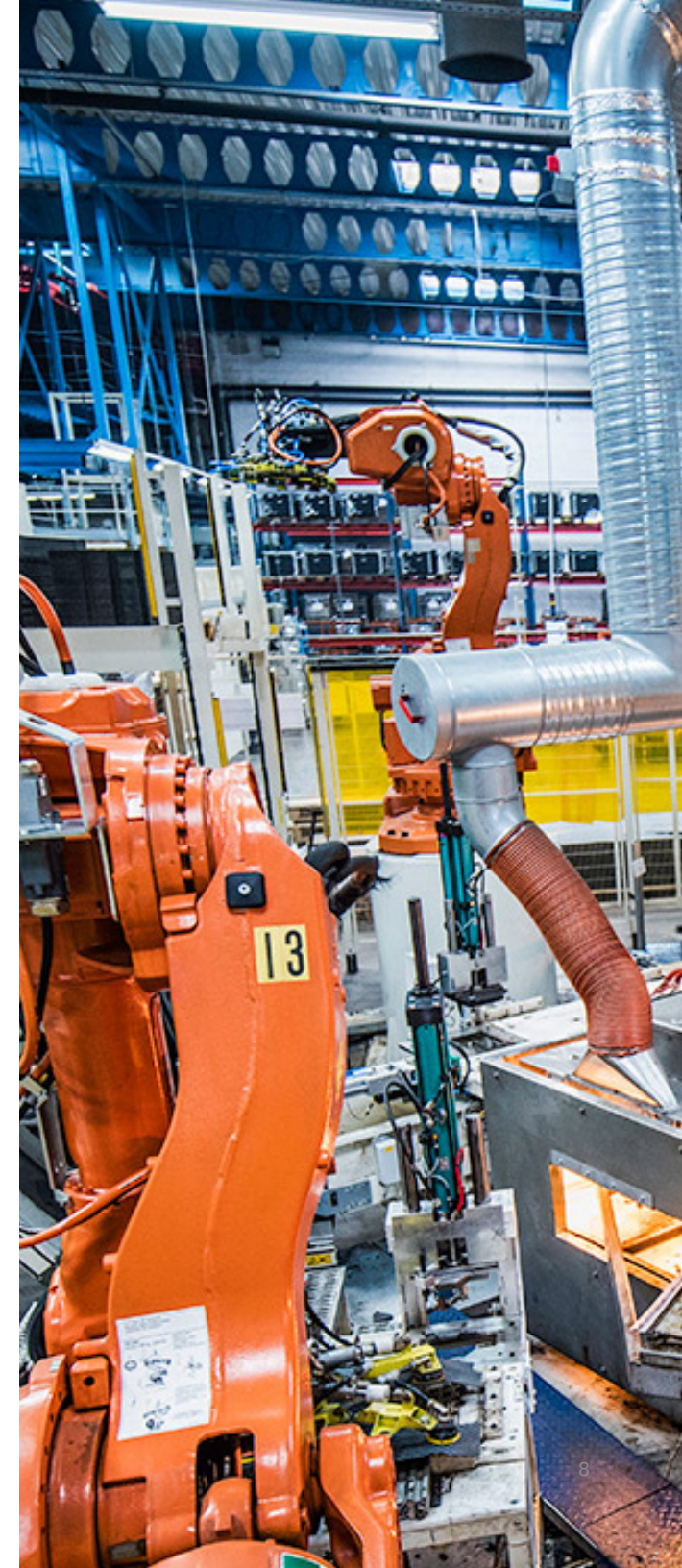


Infrastructure civile

Aide les opérateurs à surveiller, gérer et entretenir les équipements, à prévoir les défaillances et à établir les priorités des réparations grâce à une inspection visuelle, la surveillance à distance, la maintenance prédictive et bien plus encore.

Lire l'infographie

Découvrez pourquoi les principales industries internationales ont choisi Maximo.



Références client

Découvrez pourquoi Maximo est la solution plébiscitée par les professionnels des opérations.

Partout dans le monde, des entreprises aux exigences diverses confient la gestion de leurs actifs à Maximo. Aux côtés de notre écosystème de partenaires commerciaux IBM, les clients peuvent obtenir l'aide nécessaire pour réduire les indisponibilités et les coûts, unifier les processus de gestion des actifs et optimiser les opérations de maintenance. Voici quelques exemples.



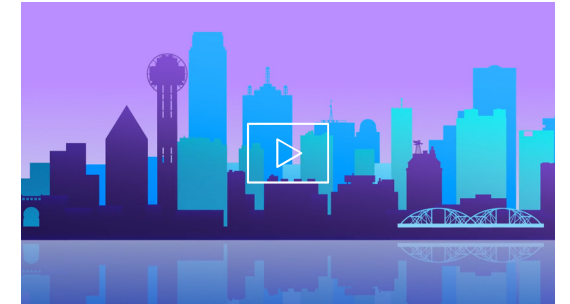
Infrastructure civile

Découvrez comment Sund & Baelt utilise IBM Maximo pour gérer, surveiller et entretenir son infrastructure.



Industrie

Regardez comment Sandvik met à l'œuvre l'IoT et l'IA pour travailler sous terre et atténuer l'impact des arrêts de production.



Énergie et services publics

Découvrez comment Oncor utilise la maintenance prédictive pour réduire le volume et l'impact des pannes électriques.

Lire l'infographie

Découvrez pourquoi les principales industries internationales ont choisi Maximo.



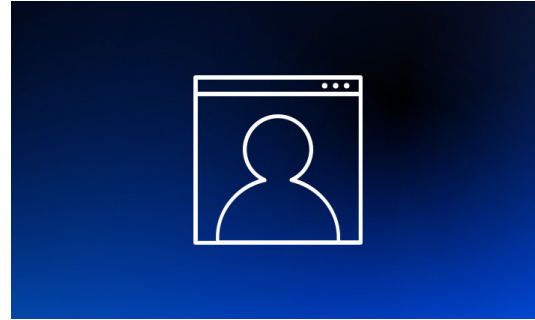
Étapes suivantes



Explorez IBM Maximo

Découvrez comment IBM Maximo favorise la résilience et la fiabilité opérationnelles grâce à une maintenance conditionnelle des actifs.

[Pour plus de détails, cliquez](#)



Dialoguez avec un expert

Planifiez un entretien individuel avec des spécialistes qui peuvent vous aider à valoriser les opérations de vos actifs grâce aux données IoT et à l'IA.

[Planifier dès maintenant un entretien](#)



Rejoignez la Maximo Academy

Inscrivez-vous à la Maximo Academy pour en savoir plus sur nos produits au cours de sessions à la demande avec nos clients, nos partenaires commerciaux et les spécialistes IBM.

[Inscrivez-vous dès maintenant](#)



© Copyright IBM Corporation 2021

Compagnie IBM France
17 avenue de l'Europe
92275 Bois-Colombes Cedex

Produit aux États-Unis d'Amérique
Avril 2021

IBM, le logo IBM, ibm.com et IBM Maximo sont des marques d'IBM Corporation, enregistrées auprès de nombreuses juridictions dans le monde. Les autres noms de services et de produits peuvent être des marques d'IBM ou d'autres sociétés. Vous trouverez la liste des marques IBM à jour sur le Web dans la section « Copyright and trademark information », à l'adresse <http://www.ibm.com/legal/us/en/copytrade.shtml>.

L'information contenue dans ce document était à jour à la date de sa publication initiale, et peut être modifiée sans préavis par IBM. Les offres mentionnées dans le présent document ne sont pas toutes disponibles dans tous les pays où IBM est présent.

LES INFORMATIONS DU PRÉSENT DOCUMENT SONT FOURNIES « EN L'ÉTAT » ET SANS GARANTIE EXPLICITE OU IMPLICITE D'AUCUNE SORTIE. IBM DÉCLINE NOTAMMENT TOUTE RESPONSABILITÉ RELATIVE À CES INFORMATIONS EN CAS DE CONTREFAÇON AINSI QU'EN CAS DE DÉFAUT D'APTITUDE À L'EXÉCUTION D'UN TRAVAIL DONNÉ.

Les produits IBM sont garantis conformément aux dispositions des contrats.

Sources

1. [How Maintenance Businesses are Saving Time and Cost Using CMMS?](#), Tech Talk