



Highlights

- Nutzen Sie das große Potenzial der Mobiltechnologie, indem Sie Geschäftschancen erkennen, die in einem Datenmeer versteckt sind.
 - Reduzieren Sie Sicherheitsrisiken durch Schulungen und Alerts, die im Kontext der jeweiligen IT-Umgebung stehen.
 - Optimieren Sie den IT-Betrieb, um die Mitarbeiterproduktivität zu steigern.
 - Ermöglichen Sie es Ihrem Unternehmen, fundiertere Entscheidungen in Bezug auf Mobiltechnologie, IT-Budget etc. zu treffen.
 - Vergleichen Sie Sicherheitskonfigurationen und Endgerätedaten mit denen Ihrer Kollegen aus vergleichbaren Branchen, Regionen und Unternehmen mit ähnlicher Größe.
 - Bewerten Sie Ihr Unternehmen unter Verwendung von Sicherheitsbenchmarks basierend auf aktuellen branchenspezifischen Konfigurationsdaten und Best Practices.
-

Erkenntnisse und Analysen aus IBM MaaS360 mit Watson

Ein kognitives Konzept für Unified Endpoint Management, um Ihr Unternehmen grundlegend zu verändern

Die mobile Umgebung von heute ist ein bewegtes Ziel. IT-Manager müssen den Überblick über alle möglichen Arten von Geräten und Plattformen, hunderte, wenn nicht tausende von Anwendungen und ein Bedrohungsumfeld, das sich minütlich ändert, behalten. In einer sich ständig verändernden Umgebung sind IT-Mitarbeiter häufig mit riesigen Mengen an mobilen Einzeldaten konfrontiert und versinken geradezu in Endgerätedaten, sind jedoch nicht in der Lage, daraus Erkenntnisse zu ziehen oder darauf basierend Geschäftsentscheidungen zu treffen.

Die taktische Herausforderung, Infrastruktur und Geschäftsdaten zu schützen und gleichzeitig jeden Tag die Produktivität der Mitarbeiter auf hohem Niveau zu halten, hat Vorrang. Und selbst dann haben IT-Manager die Qual der Wahl zwischen Sicherheit und Produktivität, wenn sie entscheiden müssen, wie sie begrenzte Zeit und Ressourcen am besten einsetzen.

Angesichts der Wichtigkeit der Mobiltechnologie als Unterscheidungsmerkmal der Unternehmen von heute ist es wichtiger denn je, dass Unternehmen einen Mittelweg finden, statt sich für Sicherheit oder Produktivität zu entscheiden. IT-Manager müssen eine Möglichkeit finden, den großen geschäftlichen Nutzen, den die Mobiltechnologie bietet, freizusetzen. Mit Zugriff auf umfassende kognitive Erkenntnisse können Unternehmen jetzt ein strategisches Konzept nutzen, das auf sie zugeschnitten ist – basierend auf branchenspezifischen Best Practices, optimiert, um hohe IT-Effizienz zu erzielen, und für das Unternehmen personalisiert. Erkenntnisse und Analysen aus IBM MaaS360 mit Watson bieten tiefe Einblicke in wichtige Endgerätedaten der jeweiligen Plattform und damit praxisrelevante Erkenntnisse, die messbare Auswirkungen auf Ihr Unternehmen haben können.



Kognitive Erkenntnisse und Analysen aus IBM MaaS360 mit Watson

Was als Mobile Device Management (MDM) begann, hat sich im Laufe der Zeit zu Enterprise Mobility Management (EMM) weiterentwickelt – eine Technologie, die sowohl MDM als auch die Funktionalität für Management und Sicherung von mobilen Anwendungen, Inhalten, Onlinezusammenarbeit etc. umfasst. Mit kognitivem Unified Endpoint Management (UEM) stellt MaaS360 die nächste Weiterentwicklung bereit und nutzt dafür ein Konzept, das alle Arten von Endgeräten berücksichtigt, z. B. Smartphones, Tablets, Laptops, widerstandsfähige Geräte und IoT-Geräte, während Unternehmen gleichzeitig die aus Big Data und Analysen gewonnenen Erkenntnisse nutzen können.

IBM weist mit kognitivem UEM von MaaS360 den Weg in ein neues Zeitalter der Mobiltechnologie, das jetzt Features von IBM Watson umfasst und auf den branchenführenden Sicherheitsdaten von IBM X-Force Exchange basiert. Mit Erkenntnissen und Analysen aus MaaS360 mit Watson können Unternehmen die digitale Transformation einläuten und den Return-on-Investment (ROI) aus ihren Strategien im Bereich Mobiltechnologie beschleunigen, indem sie:

- Geschäftschancen identifizieren und nutzen
- Risiken für die Endgerätesicherheit reduzieren
- Die Benutzerproduktivität steigern
- Den IT-Betrieb effizienter gestalten
- Es dem Unternehmen ermöglichen, fundiertere Entscheidungen in Bezug auf Endgeräte, IT-Budget etc. zu treffen

Das Feature-Set von MaaS360 mit Watson zur Gewinnung von Erkenntnissen und Analysen umfasst drei Schlüsselfunktionen:

- **Advisor** bietet praxisrelevante Erkenntnisse aus strukturierten und unstrukturierten Daten im Kontext Ihres Unternehmens.
- **Mobile Security Index** bietet eine öffentlich verfügbare Scorecard für mobile Sicherheit.
- **Mobile Metrics** bietet Benchmarkingdaten aus der Cloud und Best Practices, um die Produktivität zu verbessern und die Sicherheit zu maximieren.



MaaS360 mit Watson bietet das erste kognitive Konzept für Unified Endpoint Management der Branche.

MaaS360 Advisor: Praxisrelevante Erkenntnisse, die auf Ihre Umgebung zugeschnitten sind

Zusammen mit Watson ist MaaS360 Advisor eine leistungsfähige kognitive Engine, die Kontextinformationen basierend auf branchenspezifischen Best Practices mit wichtigen Alerts zu neuen Bedrohungen bereitstellt. Diese praxisrelevanten Erkenntnisse werden aus strukturierten und unstrukturierten Daten gewonnen und sind für die Branche, Größe und mobile Umgebung Ihres Unternehmens spezifisch.

Advisor bietet Erkenntnisse und Empfehlungen, mit denen Sie Folgendes erreichen können:

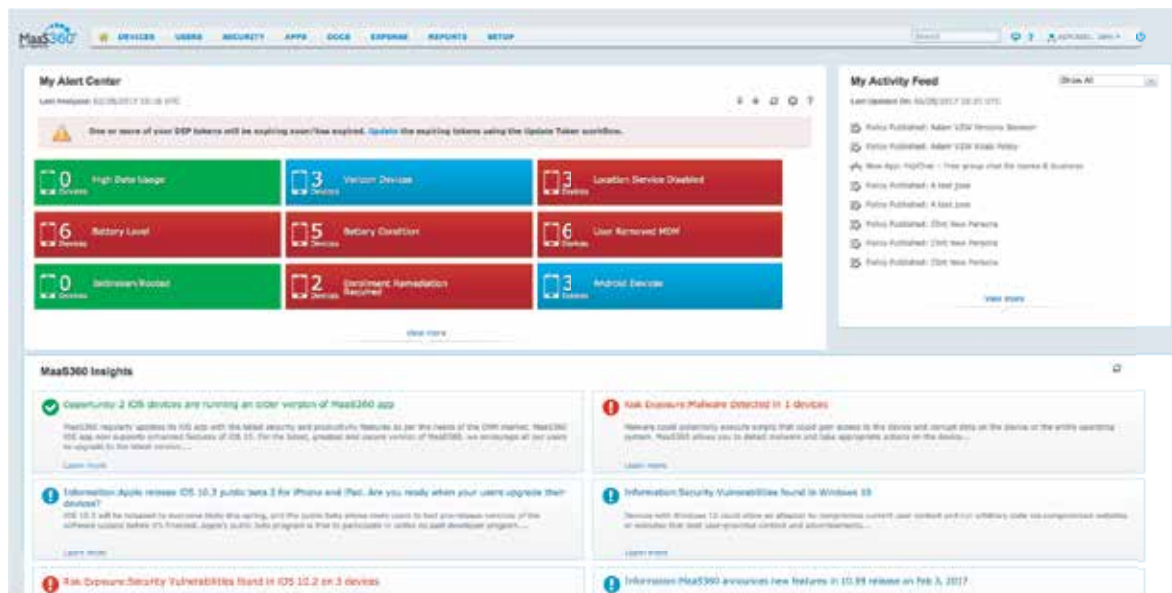
- **Erkennung** von Best Practices für Benutzerproduktivität, Empfehlungen für IT-Optimierung und möglichen Sicherheitsbedrohungen – direkt auf Ihrem MaaS360-Dashboard
- **Definition** der Erkenntnisse und warum sie für Ihr Unternehmen wichtig sind
- **Bewertung** der Auswirkungen von Best Practices oder Sicherheitsrisiken auf Ihre Geräte, Benutzer, Anwendungen etc.
- **Nutzung** der Daten, um Geschäftschancen freizugeben oder Sicherheitsbedrohungen zu beseitigen

Beispiele für Erkenntnisse aus MaaS360 Advisor:

- Best Practices für Sicherheitsregeln und -richtlinien
- Empfehlungen basierend auf Optimierungsmodellen
- Richtlinienänderungen basierend auf Daten zu aktuellen Bedrohungen und Schwachstellen aus Quellen wie X-Force Exchange
- Einblick in bestimmte gefährdete Geräte
- Informationen zu neuen Releases von Betriebssystemen und anderen wichtigen Änderungen
- Informationen zu wichtigen Sicherheitsprogrammen, z. B. für Samsung Knox, Apple VPP/DEP, Google Android und andere

- Empfehlungen für mobile Anwendungen basierend auf Anwendungsnutzung und Stimmungsanalyse in Bezug auf den aktuellen Anwendungskatalog
- Sonstige Empfehlungen basierend auf Erkenntnissen von Kollegen in derselben Branche

Advisor nutzt Feedbackmechanismen, Lernmodelle und Automatisierung, um die Produktivität zu verbessern, die IT-Effizienz zu steigern und das Risikopotenzial im Laufe der Zeit zu reduzieren. Es werden zudem Vorlagen bereitgestellt, um die Benachrichtigung und Schulung von Endbenutzern zu vereinfachen.



MaaS360 Advisor ist eine kognitive Engine, die Kontextinformationen und Alerts bereitstellt.



MaaS360 Mobile Security Index bietet eine angepasste Scorecard für mobile Sicherheit.

Mobile Security Index: Wie ist der aktuelle Stand?

IBM MaaS360 Mobile Security Index ist die erste öffentlich verfügbare Scorecard für mobile Sicherheit der Branche. Da die Lösung für Kunden von MaaS360 und Nicht-Kunden gleichermaßen gebührenfrei zur Verfügung steht, ist sie häufig die erste Erfahrung von Unternehmen mit Erkenntnissen und Analysen aus MaaS360 mit Watson. Dieser Scoring-Index bietet Einzelpersonen einen Benchmark in Bezug auf mobile Sicherheit für ihr Unternehmen, der auf aktuellen branchenspezifischen Konfigurationsdaten und Best Practices aus mehr als 12.000 MaaS360-Kundenimplementierungen weltweit basiert. Neben einer allgemeinen Bewertung bietet der Mobile Security Index Bewertungen in vier Kategorien:

- Verbindungssicherheit
- Gerätesicherheit
- Anwendungssicherheit
- Datensicherheit

Der Mobile Security Index bietet darüber hinaus spezielle Empfehlungen und Best Practices, um das allgemeine Sicherheitsniveau des Unternehmens zu verbessern. Zur Erstellung einer Bewertung aus dem Index müssen Unternehmen nur eine kurze Online-Selbsteinschätzung durchführen, indem sie eine Reihe von Fragen zu ihrer mobilen Sicherheit beantworten. Die Unternehmen, die an der Bewertung teilnehmen, werden außerdem zu ihrem Konzept für mobile Geräte, Plattformen, Anwendungen und Richtlinien befragt. Sie können die Scorecard für Ihr Unternehmen unter folgender Webadresse bestimmen: www.mobilesecurityindex.com



MaaS360 Mobile Metrics bietet Benchmarkingdaten aus der Cloud und Best Practices.

Mobile Metrics: Benchmarkingdaten und branchenspezifische Best Practices

IBM MaaS360 Mobile Metrics nutzt die zusammengefassten Daten aus mehr als 12.000 MaaS360-Kundenimplementierungen weltweit, um die branchenweit ersten mobilen Benchmarkingdaten aus der Cloud bereitzustellen. Anhand dieser Daten, die die verschiedensten Unternehmenstypen und deren mobile Implementierungen widerspiegeln, können Kunden ihre Sicherheitskonfigurationen und Nutzungsdaten mit denen von Kollegen in ähnlichen Branchen, aus Unternehmen mit ähnlicher Größe und anderen Kriterien vergleichen. Diese Metriken bieten einen besseren Einblick in mobile Umgebungen, ermöglichen eine fundiertere Entscheidungsfindung und stellen Unternehmen mehr Kontext für die Bewertung ihrer Sicherheitsrichtlinien zur Verfügung.

Mobile Metrics unterstützt Unternehmen mit Daten aus tausenden von Implementierungen weltweit außerdem dabei, die Akzeptanz neuer mobiler Anwendungen basierend auf den Erfahrungen ähnlicher Unternehmen vorherzusehen.

Warum IBM?

Erkenntnisse und Analysen aus MaaS360 mit Watson bieten spezielle Features zur Verbesserung von Produktivität, Sicherheit und Effizienz durch Technologien und Daten, die ausschließlich von IBM verfügbar sind. Diese Erkenntnisse basieren auf MaaS360-Kundenimplementierungen, die von Watson und X-Force Exchange unterstützt werden.

MaaS360 Mit UEM können Kunden die Sicherheit von Geräten und Daten maximieren, ohne das Benutzererlebnis zu beeinträchtigen. IBM überträgt die aus Implementierungen weltweit zusammengefassten Daten zurück in das MaaS360-Produkt, um den Zyklus der Bereitstellung kontextbezogener und aussagekräftiger Daten fortzusetzen.

Watson ist eine kognitive Technologie, die alle Datentypen analysieren und interpretieren kann. Die Funktionen von Watson für natürliche Sprache, maschinelles Lernen und Data-Mining wurden verwendet, um die verschiedensten schwierigen Problemstellungen anzugehen, von Entscheidungen bei der Krebsbehandlung bis zu Wettervorhersagen.

X-Force Exchange ist eine Cloud-basierte Plattform für die gemeinsame Nutzung von Bedrohungsdaten, die die Forschung in Bezug auf Sicherheitsbedrohungen, die Zusammenfassung von Sicherheitsdaten und die Zusammenarbeit mit Kollegen vereinfacht. X-Force Exchange wird von IBM X-Force, einem der bekanntesten Teams im Bereich Sicherheitsforschung der Welt, unterstützt.

Weitere Informationen

Wenn Sie mehr über IBM MaaS360 erfahren möchten, wenden Sie sich an Ihren IBM Ansprechpartner oder IBM Business Partner oder besuchen Sie uns unter: ibm.com/maas360

Informationen zu IBM Security

IBM Security bietet ein innovatives und integriertes Portfolio von Produkten und Services für die Unternehmenssicherheit. Das durch weltbekannte X-Force-Forschungsarbeit unterstützte Portfolio bietet Sicherheitsdaten, um Unternehmen dabei zu unterstützen, ihre Infrastrukturen, Daten und Anwendungen umfassend zu schützen, sowie Lösungen für Identitäts- und Zugriffsmanagement, Datenbanksicherheit, Anwendungsentwicklung, Risikomanagement, Endgerätemanagement, Netzwerksicherheit und mehr. Mit diesen Lösungen können Unternehmen ein effektives Risikomanagement betreiben und integrierte Sicherheit für mobile, Cloud-, Social-Media- und andere unternehmensspezifische Geschäftsarchitekturen implementieren. IBM verfügt über eine der weltweit größten Organisationen für Forschung, Entwicklung und Bereitstellung im Bereich Sicherheit, überwacht 15 Milliarden Sicherheitsereignisse pro Tag in über 130 Ländern und hält mehr als 3.000 Sicherheitspatente.

Darüber hinaus bietet IBM Global Financing verschiedene Zahlungsoptionen, um Sie bei Investitionen in Technologie zu unterstützen, die Sie für das Wachstum Ihres Unternehmens brauchen. Wir kümmern uns auch um das vollständige Lebenszyklusmanagement von IT-Produkten und Services – vom Kauf bis zur Entsorgung. Weitere Informationen finden Sie unter: ibm.com/financing/de



IBM Deutschland GmbH

IBM-Allee 1
71139 Ehningen
ibm.com/de

IBM Österreich

Obere Donaustraße 95
1020 Wien
ibm.com/at

IBM Schweiz

Vulkanstrasse 106
8010 Zürich
ibm.com/ch

Die IBM Homepage finden Sie unter:

ibm.com

IBM, das IBM Logo, ibm.com, IBM Watson, MaaS360 und X-Force sind eingetragene Marken oder Marken der IBM Corporation in den USA und/oder anderen Ländern. Weitere Produkt- und Servicennamen können Marken von IBM oder anderen Unternehmen sein. Eine aktuelle Liste der IBM Marken finden Sie auf der Webseite „Copyright and trademark information“ unter ibm.com/legal/copytrade.shtml

Dieses Dokument ist zum Datum seiner Erstveröffentlichung aktuell und kann jederzeit von IBM geändert werden. Nicht alle IBM Angebote sind in jedem Land, in welchem IBM tätig ist, verfügbar.

Die Informationen in diesem Dokument werden auf der Grundlage des gegenwärtigen Zustands (auf „as-is“-Basis) ohne jegliche ausdrückliche oder stillschweigende Gewährleistung zur Verfügung gestellt, einschließlich, aber nicht beschränkt auf die Gewährleistungen für die Handelsüblichkeit, die Verwendungsfähigkeit für einen bestimmten Zweck oder die Freiheit von Rechten Dritter. Für IBM Produkte gelten die Gewährleistungen, die in den Vereinbarungen vorgesehen sind, unter denen sie erworben werden.

Der Kunde ist für die Einhaltung der geltenden Gesetze und Verordnungen selbst verantwortlich. IBM erteilt keine Rechtsberatung und gibt keine Garantie bzw. Gewährleistung bezüglich der Konformität von IBM Produkten oder Services mit den geltenden Gesetzen und gesetzlichen Bestimmungen.

Erklärung zu geeigneten Sicherheitsvorkehrungen: Zur Sicherheit von IT-Systemen gehört der Schutz von Systemen und Informationen in Form von Vorbeugung, Erkennung und Reaktion auf unbefugten Zugriff innerhalb des Unternehmens und von außen. Unbefugter Zugriff kann dazu führen, dass Informationen geändert, gelöscht, veruntreut oder missbräuchlich verwendet werden. Ebenso können Ihre Systeme beschädigt oder missbräuchlich verwendet werden, einschließlich zum Zweck von Angriffen. Kein IT-System oder Produkt kann umfassend als sicher betrachtet werden. Kein einzelnes Produkt, kein einzelner Service und keine einzelne Sicherheitsmaßnahme können eine unbefugte Verwendung oder einen unbefugten Zugriff mit vollständiger Wirksamkeit verhindern. IBM Systeme, Produkte und Services werden als Teil eines gesetzeskonformen, umfassenden Sicherheitskonzepts entwickelt, sodass die Einbeziehung zusätzlicher Betriebsprozesse erforderlich ist. IBM übernimmt keine Gewähr dafür, dass Systeme, Produkte oder Services vor zerstörerischen oder unzulässigen Handlungen Dritter geschützt sind oder dass Systeme, Produkte oder Services Ihr Unternehmen vor zerstörerischen oder unzulässigen Handlungen Dritter schützen.

© Copyright IBM Corporation 2017



Bitte der Wiederverwertung zuführen