



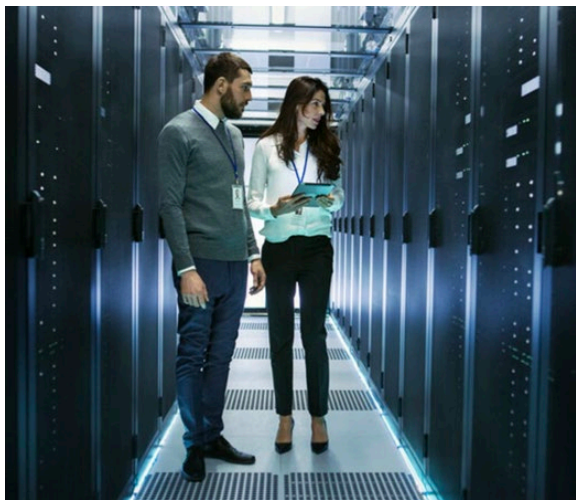
# IBM IT Economics Consulting and Research Newsletter for ecosystem partners 3Q 2021

## 使用IT经济学的见解来帮助您的客户做出明智的IT决策

### 利用工作负载的集中化整合大幅降低IT成本

从IBM 内部测试与客户的真实环境数据发现，从分布式处理器核心集中化整合到IFL 处理器核心的整合比率达 10到32.5比1，从而大幅降低了软件成本和其他 IT 费用。

阅读本 [IBM信息经济学论文](#)并与客户分享

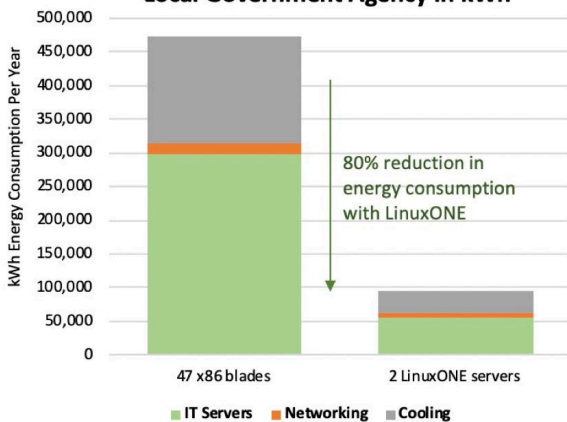


### 减少计算的碳足迹

了解将数据和应用程序合并到集中式基础设施(如IBM Z或LinuxONE)上如何有助于实现更环保的可持续IT环境，以及为什么全世界企业都选择IBM Z和LinuxONE而不是分布式解决方案

请把这份 [论文报告](#) 发送给你的客户。

Annual Energy Consumption for Dutch Local Government Agency in kWh



您的客户在解释采购项目的合理性上有遇到困难吗？

他们了解IBM Z或LinuxONE在混合多云战略上的价值体现吗？



他们是否知道将他们的Linux工作负载合并到LinuxONE核心和IBM Z IFLs上可以节省多少钱？

以上这些只是我们从 IBM 业务代表收到的一些最常见的信息评估请求，希望通过我们的帮助来赢得 IBM Z 和 LinuxONE 的商机，同样地，我们的团队也可以帮助您！

向 [IT.Economics@us.ibm.com](mailto:IT.Economics@us.ibm.com) 发送一个免费评估请求，通过量化 IBM Z和LinuxONE的价值和节省，帮助您客户做出明智的IT决策

分享此[传单](#)和[常见问题解答](#)

### 为客户免费进行IT价值和成本节约评估

通过量化 IBM Z 和 LinuxONE 的价值和节省，帮助客户做出明智的 IT 决策

请访问网址: [ibm.com/iteconomics](http://ibm.com/iteconomics) 和 [ibm.com/partnerworld/iteconomics](http://ibm.com/partnerworld/iteconomics)

并[订阅](#)即将举办的活动和最新的研究成果



© 版权所有IBM公司2021年。IBM、IBM标志、IBM.com和IBM Z是国际商业机器公司的商标，在全球许多司法管辖区注册。其他产品和服务名称可能是IBM或其他公司的商标。IBM商标的最新列表可以在“[版权和商标信息](http://www.ibm.com/legal/copytrade.shtml)” [www.ibm.com/legal/copytrade.shtml](http://www.ibm.com/legal/copytrade.shtml)网站上找到