

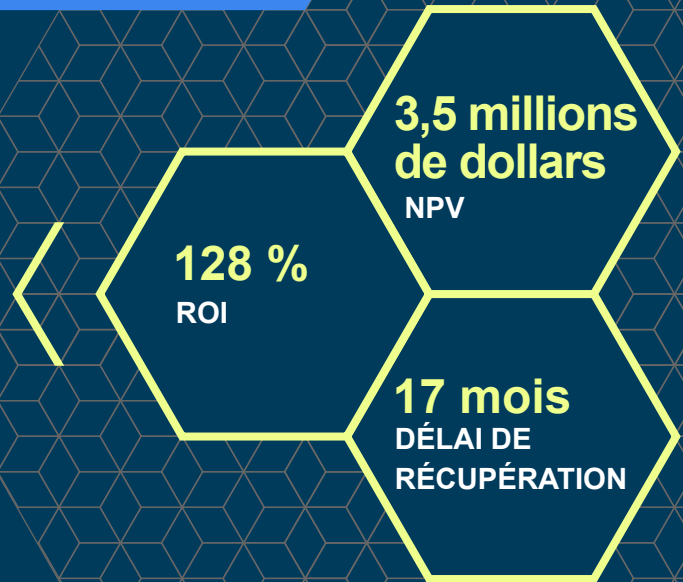
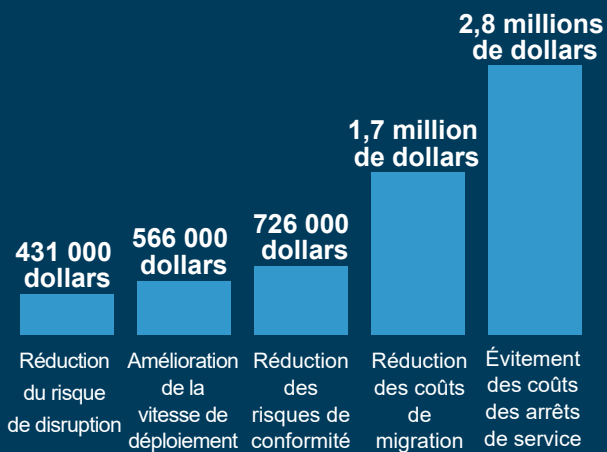
Total Economic Impact™ d'IBM Services pour la migration et la modernisation des applications vers un environnement multicloud hybride

FORRESTER®

L'enquête et les entretiens menés auprès de 32 clients d'IBM ont permis à Forrester de conclure que l'impact financier sur trois ans d'IBM Services est le suivant.

RÉSUMÉ DES AVANTAGES

Données ajustées en fonction des risques sur trois ans



RÉDUCTION DE 33 % DE LA DURÉE MOYENNE DU PROJET



AVANT

28 mois

Durée de la mise en œuvre avec les ressources internes



APRÈS

18 mois

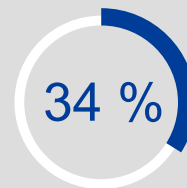
Durée de la mise en œuvre avec IBM Services

« C'était essentiel, et nous avons trouvé qu'il était bien plus important d'avoir un fournisseur qui comprenne notre paysage, qui comprenne notre domaine. »

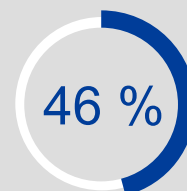
Architecte Entreprise
Services financiers



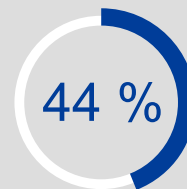
INVESTISSEMENT IBM EN CHIFFRES



Réduction des coûts avec l'utilisation d'IBM Services pour la migration.



Amélioration de la vitesse associée à la migration.



Amélioration de la disponibilité de la plateforme.



Lire l'étude
complète

Ce document est une version abrégée d'une étude de cas commandée par IBM et intitulée : Total Economic Impact™ d'IBM Services pour la migration et la modernisation des applications vers un environnement multi-Cloud hybride

© 2019 Forrester Research, Inc. Tous droits réservés. Forrester est une marque déposée de Forrester Research, Inc.