



---

## 주요 특징

- 온라인 애플리케이션 스토어와 유사한 환경으로 확장 기능을 탐색, 설치 및 업데이트
  - 확장 기능을 좀 더 쉽게 생성 및 공유
  - 가장 널리 사용되는 파일 유형을 내보내고 가져오는 환경을 다시 설계
  - SPSS Custom Tables 모듈에서 새롭게 향상된 기능 활용
- 

# IBM SPSS Statistics: 새로운 기능

*데이터 분석을 가속화, 최적화 및 간소화하는  
새롭고 향상된 기능*

조직이 목표를 달성하는 데 분석의 역할이 점점 더 중요해지고 있습니다. IBM® SPSS® Statistics 제품군은 엔드-투-엔드 분석에 필요한 핵심 기능을 제공합니다. 더 광범위한 그룹의 분석가와 비즈니스 사용자가 최고의 기술을 활용할 수 있도록 IBM SPSS Statistics Base 및 다양한 특수 모듈의 기능과 성능이 향상되었습니다.

IBM SPSS Statistics 24는 프로그래밍 확장 기능에 대한 개선된 액세스, 더욱 스마트해진 데이터 관리 및 향상된 생산성을 통해 고급 분석을 제공합니다. 이 버전의 핵심은 다음 기능을 통해 소프트웨어의 분석 역량을 강화하는 것입니다.

- **SPSS Statistics Extensions.** 확장 기능을 탐색하고, 설치 및 업데이트할 수 있는 온라인 애플리케이션 스토어와 유사한 환경
- **스마트한 데이터 관리.** 가장 널리 사용되는 파일 유형의 가져오기 및 내보내기 재설계
- **향상된 생산성.** SPSS Custom Tables의 기능 향상, 변수 보기 새로 고침 및 기타 다수의 기능 향상

IBM SPSS Statistics 소프트웨어 제품군은 Standard, Professional 및 Premium이라는 3가지 에디션으로 제공됩니다. 이 에디션은 필수 기능을 그룹으로 묶어서 제공하므로 조직이 효과적인 의사 결정을 할 수 있도록 인사이트를 생성하는 데 필요한 기능을 쉽게 확보할 수 있습니다.



## SPSS Statistics Extensions

SPSS Statistics 24에서는 Statistics Extension Hub와 Statistics Custom Dialog Builder for Extensions를 통해 오픈 소스 및 타사 프로그래밍 확장 기능에 액세스하고 연동할 수 있는 새로운 방식을 지원합니다.

### SPSS Statistics Extensions Hub

Extensions Hub는 애플리케이션 스토어를 제공하는 확장 기능을 관리할 수 있는 새로운 인터페이스로서, 사용자는 다음 작업을 수행할 수 있습니다.

- SPSS, Python 또는 R 구문 기반의 무료 제품 확장 기능을 손쉽게 탐색, 다운로드 및 업데이트
- 새로운 확장 기능을 간편하게 검색 및 다운로드
- 기존 확장 기능에 대한 업데이트 가져오기
- 설치된 확장 기능 제거
- 설치된 확장 기능의 특성 보기

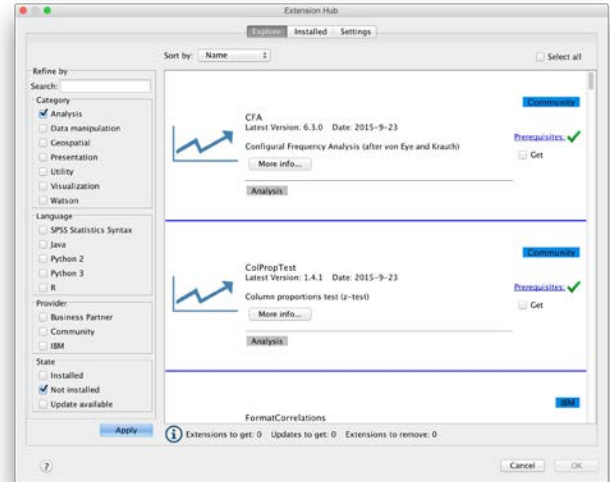


그림 1: Extensions Hub

### SPSS Statistics Custom Dialog Builder for Extensions

그 어느 때보다도 쉽게 사용자의 요구에 맞게 R/Python 및 SPSS 구문 기반의 확장 기능을 생성하고 공유할 수 있습니다.

- 업데이트된 인터페이스로 확장 기능을 더 빠르게 생성
- 간편하게 확장 기능 공유(두 번 클릭으로 설치)
- 기존 제어의 새로운 특성, 새로운 제어 옵션에 액세스
- 대화 상자의 메뉴 위치에 대한 새로운 옵션 선택
- 업데이트된 인터페이스를 통해 확장 기능을 더 빠르게 생성

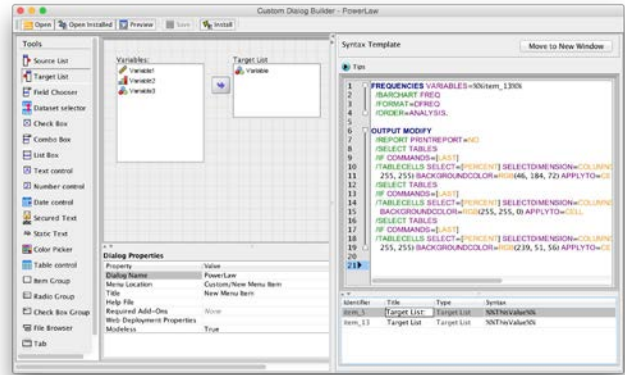


그림 2: Custom Dialog Builder

## 스마트한 데이터 관리

SPSS Statistics 24에서는 가장 널리 사용되는 파일 유형을 가져오고 내보낼 때 변수 유형을 좀 더 정확하게 계산하는 새롭게 설계된 환경이 제공됩니다. 일부 기능은 다음과 같습니다.

- 새롭게 설계된 Excel 및 CSV 기능으로 파일을 신속하게 내보내고 가져오기
- 같은 형식으로 지정된 퍼센트 값을 기준으로 컬럼의 데이터 형식 결정
- 숨겨진 Excel 행과 컬럼 무시
- 문자열 값에서 앞 뒤 공백 제거
- Excel 데이터 파일을 작성할 때 시트 이름 지정
- 기존 Excel 워크북에 이름이 지정된 시트 추가
- Excel 파일에 변수 이름 대신 변수 레이블 작성
- 데이터 형식 자동 감지, 데이터 및 시간 값 처리 가능 향상 등을 비롯하여 텍스트 데이터 파일을 좀 더 유연하게 읽기
- 데이터베이스로 값 레이블 내보내기

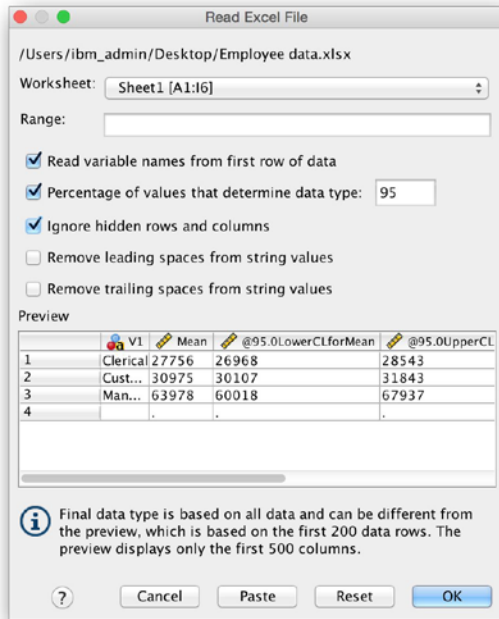


그림 3. Excel 파일 가져오기

## SPSS Custom Tables의 향상된 기능

SPSS Statistics 24에는 SPSS Custom Tables 모듈에 여러 개의 혁신적인 기능이 추가되었습니다.

- 가중치 부여 샘플 결과를 위한 효과적인 기준
- 새로운 신뢰 구간과 표준 오차 통계 점수
- 기본 테이블에 중요한 테스트 결과를 추가하는 기능
- 컬럼 평균 및 컬럼 비율 테스트에 대한 유의성 값 표시
- 다양한 비교를 위한 잘못된 발견의 추가 수정 방법

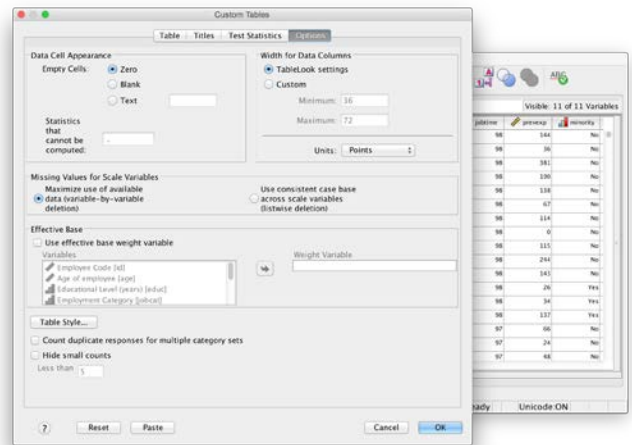


그림 4. Custom Tables 기능

이 외에 V24에 추가된 기능은 다음과 같습니다.

- 확장 기능을 위한 SPSS 커뮤니티 및 포럼
- 커뮤니티와 라이선스 관리자에게 제공되는 시작 화면
- 클라이언트 화면의 멀티 스투딩 제어
- 새로운 TableLooks
- “최종 저장 상태로 되돌리기(Revert to Saved)” 기능
- Python 3 지원
- Base에 NAÏVE BAYES 및 SELECT PREDICTORS 추가(이전에는 서버만 지원)
- 새로운 날짜 및 시간 형식
- 선행 제로 표시 기능
- 데이터 편집기의 변수 아이콘
- 새로 고침 된 변수 보기

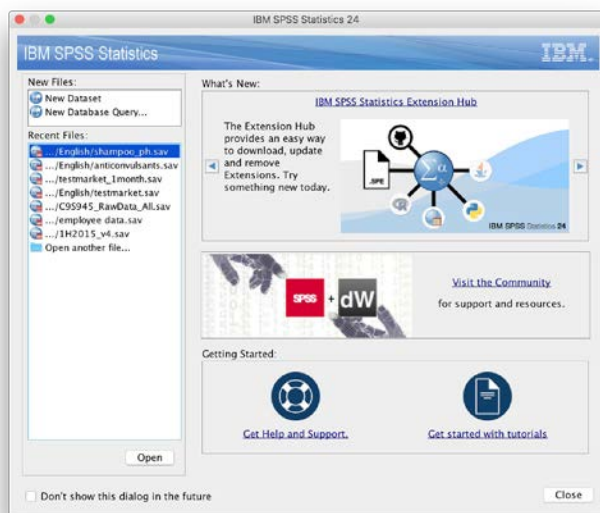


그림 5: IBM SPSS Statistics

## SPSS Statistics 소프트웨어를

### 업그레이드해야 하는 이유

IBM SPSS Statistics의 이전 버전을 사용하고 있는 경우 최신 버전으로 업그레이드하면 시간을 절약할 수 있는 기능 외에 더 많은 기능을 활용할 수 있습니다.

### SPSS Statistics 23에 추가된 기능

#### 새로워진 알고리즘

- TCM(Temporal Causal Modeling)을 사용하여 다수의 시계열 간에 숨겨진 관계 파악

#### 지리공간 분석

- STP(Spatio-Temporal Prediction)를 사용하여 시간과 공간에 대한 추세 발견
- GSAR(Generalized Spatial Association Rule)을 사용하여 지리공간 속성을 포함한 연관 규칙 생성

#### 향상된 생산성

- 더 나은 수렴을 위해 비모수 부트스트랩, 사례 클러스터링 및 새로운 순환 옵션으로 개선된 범주형 주성분 분석(CATPCA)
- 간편한 디버깅을 위해 R 통합 개발 환경 기능을 사용하여 프로그램을 테스트할 수 있도록 함으로써 R에 대한 프로그래밍 기능 향상
- 웹 서버 지원에 더 많은 대화식 작업 및 기능이 제공되는 차세대 웹 출력
- Stata 파일의 신규 버전을 가져오고, 읽고, 쓸 수 있는 기능을 지원하여 접근성 개선
- 데이터베이스에 대량 내보내기/삽입으로 속도 향상
- 배지 리더를 통한 인증 지원

**IBM SPSS Statistics 22에 추가된 기능**

- 스마트 디바이스에 대한 대화식 출력
- 프레젠테이션 가능한 상태의 출력을 바로 생성
- 문자열 시뮬레이션, 자동 선형 모델링 및 히트 맵 지원으로 더욱 강력해진 Monte Carlo 시뮬레이션
- IBM® Cognos® TM1과 통합
- SPSS Statistics Server를 SQL Pushback과 함께 사용하여 성능과 확장성 개선
- Python 플러그인이 기본 설치에 포함
- 확장 기능 내에서 사용 가능한 프로그래밍 확장 기능을 검색, 다운로드 및 설치
- SPSS Amos에서 사용자 정의 관심모수(estimand)를 지정하는 방법 간소화
- Platform Standards의 Enterprise Standard에 대한 로깅 지원의 개선
- 다른 애플리케이션에서 I/O .dll로 암호화된 통계 데이터 파일을 읽고 쓰기 가능
- 비모수 프로시저에 대한 피벗 테이블 출력 생성

**IBM SPSS Statistics 21에 추가된 기능**

- 불확실한 입력에 대해 더 나은 모델을 구축하기 위한 Monte Carlo 시뮬레이션
- 데이터 값과 레코드가 호환 가능한지 확인하기 위해 두 개의 데이터 파일 또는 데이터 세트를 비교하는 기능
- 다른 사람이 기밀 정보를 보지 못하도록 데이터와 출력 파일을 비밀번호로 보호(암호화)
- 더 빨라지고 개선된 파일 병합
- 간편한 탐색, 작업 정렬 등 새로운 기능으로 향상된 피벗 테이블

- SEM(Structural Equation Modeling)을 위한 IBM SPSS Statistics Amos의 간편한 모델 사양
- Java 플러그인으로 SPSS Statistics에서 프로그래밍
- 추가적인 분석을 위해 IBM Cognos Business Intelligence 데이터를 SPSS Statistics로 가져오는 기능
- Microsoft Excel 2007/2010으로 출력 내보내기
- IBM SPSS Collaboration and Deployment Services를 사용한 로드 밸런싱으로 확장성과 성능 향상
- SPSS Statistics 클라이언트와 서버 간에 SSO 지원
- 보안이 제한된 환경에서 SPSS Statistics 서버를 UNIX/LINUX에서 루트 사용자가 아닌 사용자로 실행하는 옵션
- 스토리지 공간 활용을 위해 데이터 파일 압축
- 오래된 서버로 신규 클라이언트를 지원하거나 반대의 경우를 지원하기 위한 버전 호환성(예: 클라이언트 V21과 서버 V20 또는 클라이언트 V20과 서버 V21)

**IBM SPSS Statistics 20에 추가된 기능**

- SPSS Statistics Base에서 ESRI 파일 및 사전에 구축된 맵 템플릿 지원
- 빨라진 피벗 테이블 출력
- IBM SPSS Advanced Statistics의 GLMM 프로시저를 서수 값으로 실행 가능
- SPSS Amos에서 모델을 지정하는 데 그래픽이 아닌 프로그래밍 방식 사용
- SPSS Statistics 클라이언트의 연결을 해제하여 SPSS Statistics Server 작업을 오프라인으로 실행
- SPSS Statistics Server 내에서 정렬 프로시저에서 생성된 임시 파일을 압축하여 대규모 파일을 정렬할 때 디스크 공간 절약

**IBM Statistics 19에 추가된 기능**

- ALM(자동 선형 모델)이 비전문가 사용자에게 강력한 선형 모델을 자동으로 구축하고 수치 결과를 예측할 수 있는 도구를 제공
- SPSS Advanced Statistics의 GLMM(일반화된 선형 혼합 모델)을 사용하면 계층/중첩 데이터 또는 반복 측정된 데이터를 기반으로 비선형 결과를 예측할 수 있는 더 정확한 모델을 생성 가능
- IBM SPSS Direct Marketing의 여러 새로운 기능
- SPSS Statistics Base의 테이블 처리 속도 향상
- SPSS Statistics 제품군의 모든 제품에 제공되는 구문 편집기의 성능 및 사용 편의성 개선(12개 이상)
- Statistics 포털에서 내외부 사용자에게 분석에 대한 대화식 온라인 액세스 제공(SPSS Statistics Server 및 SPSS Collaboration and Deployment Services 필요)
- 대규모 데이터 변환을 실행하는 SPSS Statistics 프로그램의 성능을 향상하는 SPSS Statistics Server의 기능인 컴파일된 변환 기능
- SPSS Statistics Base를 사용하는 분석가가 고객 데이터의 점수를 매기고, 사전에 구축된 모델에 액세스하며, Salesforce.com의 데이터와 직접 상호 작용
- SPSS Statistics Base 및 IBM SPSS Custom Tables의 피벗 컬럼 및 교차 분석
- IBM SPSS Exact Tests의 경우 Linux 및 Mac 운영 체제에서 더 작은 스파스 데이터 세트 작업
- IBM® System z®에서 SPSS Statistics Base Server 실행(SuSE Linux 필요)

**IBM SPSS Statistics 18에 추가된 기능**

- 새로운 자동 데이터 준비 기능을 사용하여 한 번의 단계로 데이터 준비
- SPSS Statistics Base의 새로운 비모수 테스트
- SPSS Custom Tables의 컴퓨팅 후 카테고리
- SPSS Direct Marketing 모듈
- SPSS Bootstrapping 모듈
- 2차 SPC 차트에 대한 규칙 검사
- IBM SPSS Statistics Developer
- SPSS Custom Tables의 기본 결과 테이블에서 유의성 테스트 보기 기능
- 2단계 클러스터 분석 및 자동 데이터 준비 프로시저의 대화식 모델 뷰어
- 대형 피벗 테이블 표시 개선
- 빈도, 기술 통계, 교차분석에 대한 SPSS Statistics Base Server 내 프로시저의 성능 개선
- Windows 및 Mac용 데스크톱에서 64비트 하드웨어 지원
- Mac OS X 10.6에서 Snow Leopard 지원

**자세히 알아보기**

IBM SPSS Statistics에 대한 자세한 내용은 IBM 영업대표 또는 IBM 비즈니스 파트너에게 문의하시거나 다음 웹 사이트를 참조하십시오.

[ibm.com/kr-ko/marketplace/statistical-analysis-and-reporting#product-header-top](http://ibm.com/kr-ko/marketplace/statistical-analysis-and-reporting#product-header-top)

## IBM Analytics 소개

IBM Analytics 소프트웨어는 조직이 스마트하게 일하고 경쟁자보다 앞서갈 수 있도록 데이터 중심의 인사이트를 제공합니다. 이 포괄적인 포트폴리오에는 비즈니스 인텔리전스, 예측 분석 및 의사 결정 관리, 성과 관리, 위험 관리에 대한 솔루션이 포함됩니다.

IBM Analytics 솔루션을 사용하면 비즈니스 성과에 상당한 영향을 미치는 고객 분석과 같은 영역의 추세와 패턴을 파악하고 시각화할 수 있습니다. 이러한 솔루션을 통해 시나리오를 비교하고, 잠재적 위험과 기회를 예측하며, 리소스를 계획, 예산 책정 및 추정하고, 예상되는 성과와 위험 간의 균형을 유지하고, 규제 요구 사항을 준수할 수 있습니다. 조직에서는 분석을 광범위하게 활용함으로써 전술적 및 전략적 의사 결정을 통해 비즈니스 목표를 달성할 수 있습니다. 자세한 내용은 [ibm.com/analytics/kr/ko](https://ibm.com/analytics/kr/ko)를 참조하십시오.



---

© Copyright IBM Corporation 2016

07326

서울특별시 영등포구 국제금융로 10, 3IFC  
한국 아이.비.엠 주식회사

Produced in the United States of America

2016년 3월

IBM, IBM 로고, ibm.com, SPSS, Cognos 및 System z는 전세계 여러 국가에 등록된 International Business Machines Corporation의 상표입니다. 기타 제품 및 서비스 이름은 IBM 또는 타사의 상표입니다. 현재 IBM 상표 목록은 웹 "저작권 및 상표 정보" ([www.ibm.com/legal/copytrade.shtml](http://www.ibm.com/legal/copytrade.shtml))에 있습니다.

Microsoft, Windows, Windows NT 및 Windows 로고는 미국 또는 기타 국가에서 사용되는 Microsoft Corporation의 상표입니다.

Linux는 미국 또는 기타 국가에서 사용되는 Linus Torvalds의 등록상표입니다.

UNIX는 미국 및 기타 국가에서 사용되는 The Open Group의 상표 또는 등록상표입니다.

Java 및 모든 Java 기반 상표와 로고는 Oracle 및/또는 그 계열사의 상표 또는 등록상표입니다.

이 문서는 최초 발행일을 기준으로 하며, 통지 없이 언제든지 변경될 수 있습니다. IBM이 영업하는 모든 국가에서 모든 오퍼링이 제공되는 것은 아닙니다.

이 문서의 정보는 상품성, 특정 목적에의 적합성에 대한 보증 및 타인의 권리 침해에 대한 보증이나 조건을 포함하여(단, 이에 한하지 않음) 명시적이든 묵시적이든 일체의 보증 없이 "현상태대로" 제공됩니다. IBM 제품에 대한 보증은 제품의 준거 계약 조항에 의거하여 제공됩니다.



재활용하십시오.