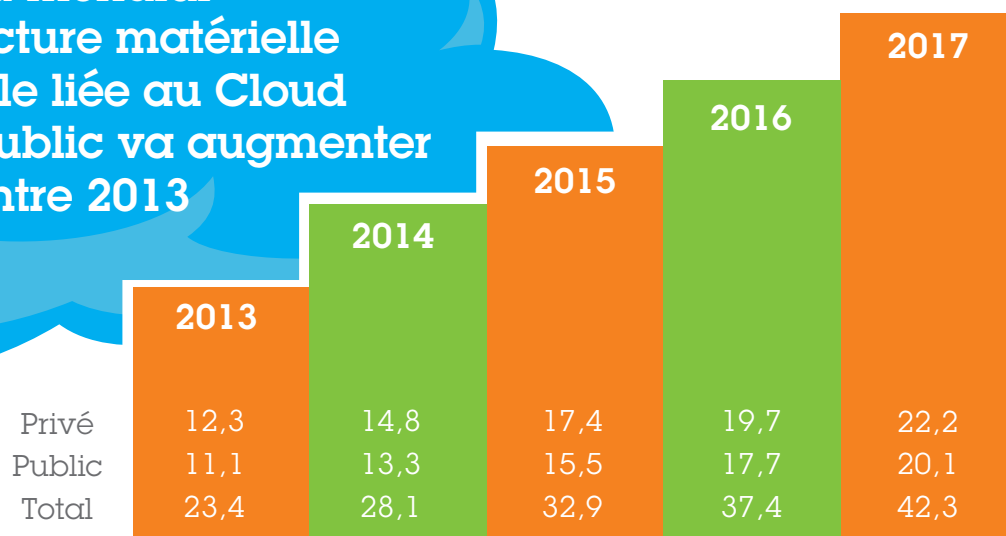


Réduire les coûts d'infrastructure avec le Cloud

Les investissements d'infrastructure de cloud privé et public devraient atteindre 42 milliards de dollars en 2017

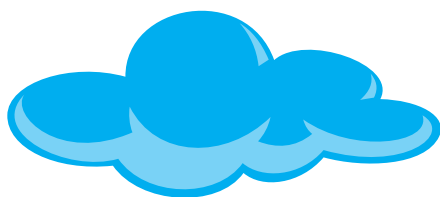
Au niveau mondial l'infrastructure matérielle et logicielle liée au Cloud privé et public va augmenter de 80% entre 2013 et 2017¹



Le bon équilibre entre Cloud privé, Cloud hybride et Cloud public peut accélérer la croissance de votre entreprise

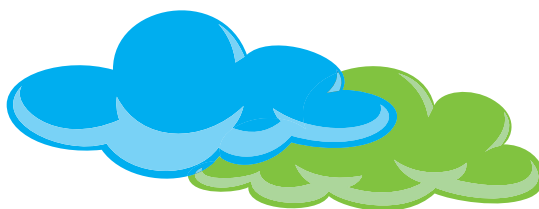
Cloud privé

Entièrement personnalisable
Géré directement



Cloud hybride

Regroupe les qualités du Cloud public et du Cloud privé



Cloud public

Paiement à l'usage
Faible coût initial



Adopter le Cloud computing permet à votre entreprise de réduire les coûts IT

En finançant votre infrastructure Cloud, sous forme d'une location avec valeur résiduelle, vous pouvez **économiser jusqu'à 12%** par rapport à une acquisition². Cette stratégie vous permet de préserver votre trésorerie pour investir dans d'autres initiatives stratégiques.



IBM Global Financing vous propose des solutions de financement innovantes pour accompagner votre transformation vers le Cloud privé, hybride ou public.

Visitez notre site: ibm.com/financing/fr/cloud

Les offres de financement IBM Global Financing sont proposées aux clients éligibles des secteurs commercial et gouvernemental par IBM Credit LLC aux États-Unis et par d'autres filiales et divisions IBM dans les autres pays. Les taux et disponibilités sont basés sur la cote de solvabilité du client, les modalités de financement, le type d'offre, les équipements, le type de produit et les options, avec des variations possibles en fonction du pays. Les articles non matériels doivent être des articles à paiement unique et non récurrent, et ces articles sont financés au moyen de prêts. D'autres restrictions peuvent par ailleurs s'appliquer. Les tarifs et les offres peuvent être modifiés, prolongés ou annulés sans préavis, et il se peut qu'ils ne soient pas disponibles dans tous les pays.

Sources

1. IDC, Market Analysis, Worldwide Private Cloud Infrastructure 2013-2017 Forecast Filing Information, #240624, avril 2013, IDC Worldwide Public Cloud Enabling IT Infrastructure 2013-2017 Forecast, 9 avril 2013
2. Représente les économies en valeur nette actualisée sur une période de 36 mois pour une location avec valeur résiduelle proposée par IBM Global Financing sur du matériel IBM, au coût moyen du capital estimé pour un client ayant une bonne santé financière.

© Copyright 2014. IBM, le logo IBM et ibm.com sont des marques d'International Business Machines Corporation aux États-Unis et dans d'autres pays. Les symboles ® ou ™ attachés à la première occurrence de ces marques et d'autres marques IBM indiquent des marques détenues aux États-Unis par IBM au moment de la publication de ces informations. Ces marques peuvent également être déposées dans d'autres pays. La liste des marques IBM est disponible sur Internet sous la rubrique "Copyright and trademark information", à l'adresse ibm.com/legal/copytrade.shtml

