



---

## Principaux avantages

- Support du BYOD en toute sécurité
  - Conservation séparée des données professionnelles et personnelles
  - Réduction des risques de fuite de données sensibles
  - Authentification par connexion unique
  - Appliquez des contrôles de conformité en ligne et hors ligne
  - Nettoyez un conteneur d'e-mails, des profils d'entreprise ou tout l'appareil
  - Fournissez une interface utilisateur simple et intuitive qui ne ralentira pas vos employés
  - MaaS360 n'a pas accès aux données de courrier électronique confidentielles
  - Conforme avec la protection des données de courrier électronique et sans risques de performance ou d'interruption de service
- 

# IBM MaaS360 Secure Mobile Mail

*Contrôlez les e-mails de l'entreprise sur les appareils mobiles*

## Fournissez un accès protégé aux e-mails d'entreprise

IBM® MaaS360® Secure Mobile Mail offre une application de productivité professionnelle protégée avec e-mails, calendrier et contacts pour permettre aux employés de collaborer en toute sécurité avec leurs collègues tout en préservant l'expérience mobile sur leurs appareils personnels.

En tant que composante fondamentale d'IBM® MaaS360® Productivity Suite, elle répond aux principales préoccupations liées aux risques de perte de données.

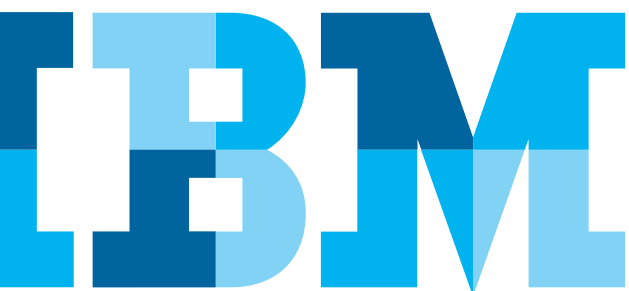
Grâce à l'authentification et à l'autorisation, seuls les utilisateurs valides approuvés peuvent accéder à des e-mails et des données sensibles. Avec des règles pour contrôler le flux de données, vous pouvez restreindre le partage par les utilisateurs, le transfert des pièces jointes et le copier-coller. Les appareils qui sont perdus, volés ou compromis peuvent être sélectivement nettoyés pour effacer le conteneur d'e-mails protégé, toutes les pièces jointes et les profils.

## Choisissez la bonne approche pour protéger le courrier électronique

D'autres solutions protègent les e-mails en interceptant le flux de courrier électronique, en retirant les pièces jointes et en les chargeant dans une application séparée. Cela conduit généralement à des expériences utilisateur incohérentes entre le client de messagerie natif et les applications autonomes qui peuvent seulement offrir la visualisation de documents.

MaaS360 Secure Mobile Mail fonctionne de façon transparente dans MaaS360 Productivity Suite pour gérer tous les e-mails, calendriers, contacts, applications, documents et Internet à partir d'un espace de travail isolé sur leurs appareils mobiles.

Les utilisateurs peuvent rester productifs avec une expérience utilisateur cohérente du traitement des e-mails à la visualisation, l'édition et le partage de documents.



## Application Gestionnaire d'informations personnelles (Personal Information Manager) robuste

- Protégez les e-mails, les calendriers et les contacts
- Offrez une authentification et bloquez l'accès au courrier électronique non autorisé
- Contrôlez les e-mails et les pièces jointes dans un conteneur
- Affichez les pièces jointes directement dans l'application
- Affichez, mais aussi créez, modifiez, sauvegardez et partagez du contenu chiffré en toute sécurité dans IBM® MaaS360® Content Suite
- Travaillez avec des types de fichiers courants, y compris les formats Word, Excel, PowerPoint, texte et PDF

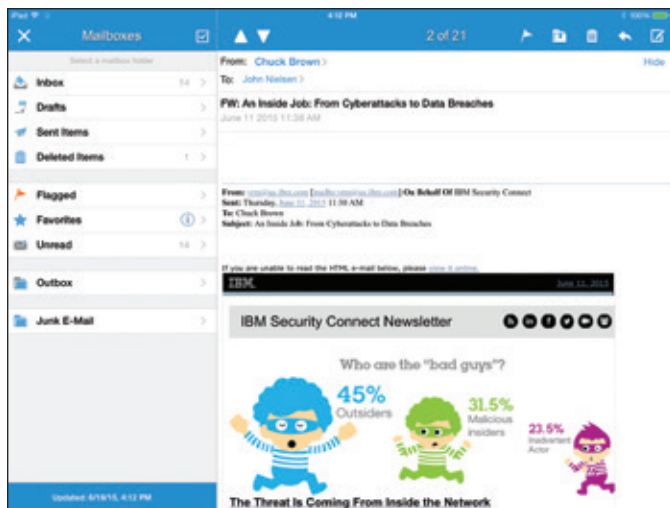


Figure 1 : Exemple du conteneur, de la boîte de réception et d'un e-mail comme ils devraient s'afficher sur un appareil

## Forte prévention de perte de données

- Contrôlez l'endroit où les fichiers peuvent être copiés ou déplacés
- Restreignez les transferts et les déplacements vers d'autres applications
- Désactivez la copie, le collage et la capture d'écran
- Protégez non seulement les pièces jointes, mais aussi le texte des e-mails
- Appliquez des contrôles de conformité des appareils
- Nettoyez sélectivement le conteneur et les pièces jointes, même en dehors des e-mails

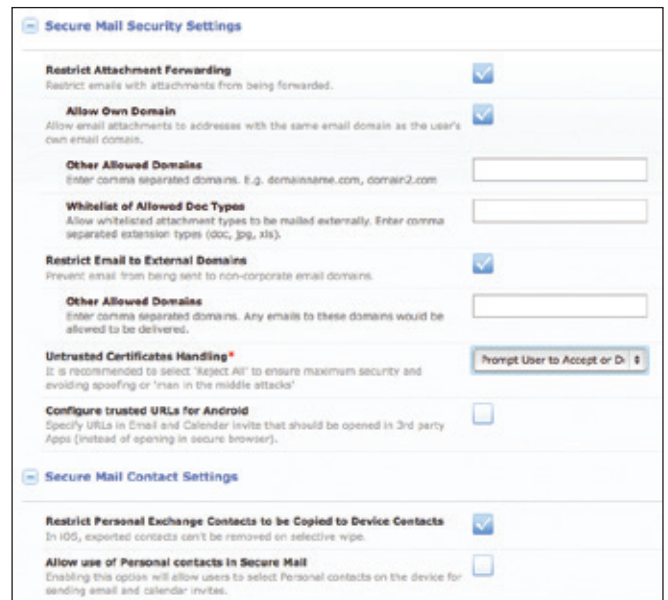


Figure 2 : Exemple de paramètres de sécurité pour MaaS360 Secure Mobile Mail

## Intégration facile à votre infrastructure

- Construisez sur l'infrastructure existante Exchange ActiveSync
- Utilisez le répertoire actif pour simplifier l'authentification et l'autorisation
- Prenez en charge les messageries dans le cloud telles qu'Office 365 et Gmail
- Intégrez une sécurité de messagerie robuste au niveau de l'appareil qui n'est plus en ligne avec les données de messagerie
- MaaS360 n'a pas accès aux données de courrier électronique confidentielles
- Pas de risques de performance ou d'interruption de service supplémentaires

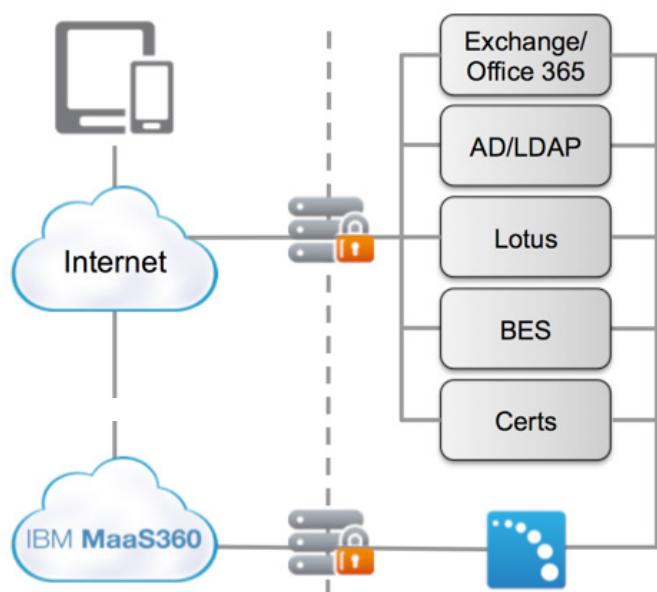


Figure 3 : Aperçu simple de l'intégration de MaaS360 avec des systèmes informatiques

## Alertes et rapports de sécurité continus

- Configurez des mesures automatisées de mise en conformité
- Recevez des alertes automatiques de violations de la conformité
- Prenez des mesures instantanément grâce à l'automatisation ou une intervention manuelle
- Affichez des rapports graphiques de sécurité et d'historique de conformité

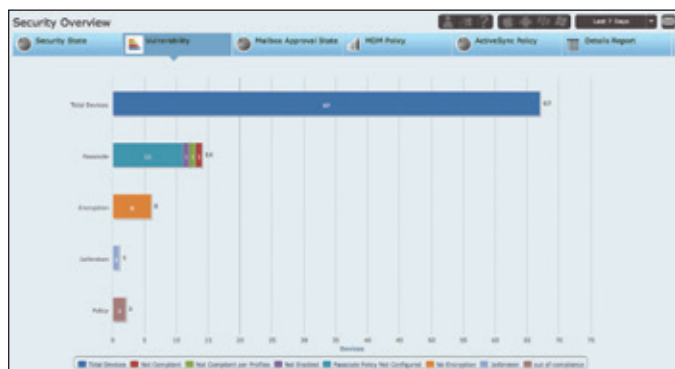


Figure 4 : Exemple de rapport de sécurité de MaaS360

## Confinez le courrier électronique d'entreprise

La messagerie électronique reste l'une des applications essentielles sur les smartphones et les tablettes, mais elle peut également représenter un défi pour la sécurité mobile et les règles de conformité de votre entreprise.

MaaS360 Secure Mobile Mail protège les e-mails professionnels et les pièces jointes pour empêcher des fuites de données d'entreprise tout en gardant vos employés productifs en déplacement.

### Principales caractéristiques

- Protégez les e-mails (texte et pièces jointes), les calendriers et les contacts dans un conteneur
- Activez l'authentification et bloquez l'accès au courrier électronique non autorisé
- Effectuez des contrôles de conformité en ligne et hors ligne avant d'accéder à la messagerie
- Utilisez la conformité FIPS 140-2 et le chiffage AES-256 pour iOS et Android
- Affichez les pièces jointes directement dans l'application
- Contrôlez l'endroit où les fichiers peuvent être copiés ou déplacés
- Restreignez les transferts et les déplacements vers d'autres applications, la copie, le collage et la capture d'écran
- Nettoyez sélectivement les pièces jointes, même en dehors de la messagerie
- Travaillez dans MaaS360 Content Suite pour stocker, afficher, modifier et partager du contenu

Pour plus d'informations sur IBM MaaS360 et pour commencer un essai gratuit de 30 jours, visitez <http://ibm.biz/EssayezMaaS360>



---

© Copyright IBM Corporation 2016

Compagnie IBM France  
17, avenue de l'Europe  
92275 BOIS COLOMBES CEDEX

Produit aux États-Unis  
Août 2016

IBM, le logo IBM, ibm.com et X-Force sont des marques d'International Business Machines Corp. déposées dans de nombreuses juridictions à travers le monde. BYOD360™, Cloud Extender™, Control360®, E360®, Fiberlink®, MaaS360®, MaaS360® et appareil, MaaS360 PRO™, MCM360™, MDM360™, MI360®, Mobile Context Management™, Mobile NAC®, Mobile360®, MaaS360 Productivity Suite™, MaaS360® Secure Mobile Mail et MaaS360® Content Suite, Simple. Secure. Mobility®, Trusted Workplace™, Visibility360®, and We do IT in the Cloud.™ et appareil sont des marques ou des marques déposées de Fiberlink Communications Corporation, une société IBM. D'autres noms de produits et services peuvent être des marques commerciales d'IBM ou d'autres sociétés. Une liste actualisée des marques IBM est disponible sur le Web à la section « Copyright and trademark information » sur [ibm.com/legal/copytrade.html](http://ibm.com/legal/copytrade.html)

Apple, iPhone, iPad, iPod touch et iOS sont des marques commerciales ou déposées d'Apple Inc. enregistrées aux États-Unis et dans d'autres pays. Microsoft, Windows, Windows NT et le logo Windows sont des marques de Microsoft Corporation aux États-Unis et/ou dans d'autres pays.

Les informations contenues dans ce document sont correctes à la date de leur publication initiale et peuvent être modifiées par IBM à tout moment. Toutes les offres ne sont pas disponibles dans tous les pays.

Les données de performances et les exemples citant des clients ne sont présentés qu'à titre d'illustration. Les résultats de performances réels peuvent varier selon les configurations et les conditions de fonctionnement spécifiques. Il incombe à l'utilisateur d'évaluer et de vérifier le fonctionnement de tout autre produit ou programme avec les produits et programmes IBM.

LES INFORMATIONS CONTENUES DANS CE DOCUMENT SONT FOURNIES « EN L'ÉTAT », SANS AUCUNE GARANTIE, EXPRESSE OU TACITE, NOTAMMENT SANS AUCUNE GARANTIE OU CONDITION DE QUALITÉ MARCHANDE OU D'APTITUDE A UN EMPLOI SPÉCIFIQUE ET SANS AUCUNE GARANTIE DE NON-CONTREFAÇON. Les produits IBM sont garantis conformément aux conditions de leur contrat de vente.

Le client est tenu de s'assurer du respect des lois et réglementations en vigueur. IBM ne fournit aucun conseil juridique et ne garantit pas que ses produits ou services assurent la conformité du client aux lois et réglementations en vigueur.

Toutes les déclarations relatives aux orientations futures d'IBM sont sujettes à modification ou retrait sans préavis. Elles n'expriment que les intentions et les objectifs d'IBM.

Déclaration de bonnes pratiques en matière de sécurité : La sécurité des systèmes informatiques implique la protection des systèmes et des informations en prévenant, détectant et réagissant aux accès non autorisés, qu'ils proviennent de l'entreprise ou de l'extérieur. Les accès non autorisés peuvent entraîner l'altération, la destruction ou l'utilisation inappropriée des informations, et ainsi causer des dommages ou une utilisation abusive de vos systèmes, par exemple pour attaquer des tiers. Aucun système ou produit informatiques ne doit être considéré comme entièrement sécurisé. Aucun produit ni aucune mesure de sécurité ne peut être totalement efficace contre les accès non autorisés. Les systèmes et produits IBM s'inscrivent dans une approche de sécurité complète qui implique des procédures opérationnelles supplémentaires et peuvent demander aux autres systèmes, produits ou services d'être plus efficaces. IBM ne garantit pas que ses systèmes et ses produits sont invulnérables face aux comportements malveillants ou illégaux provenant de tiers.



Recyclable