

# Impulsione a transformação digital com o IBM Process Mining

[Comece por aqui →](#)



# Índice

01

Transformação  
digital

02

Mineração de  
processos: os  
alicerces

03

IBM Process  
Mining

04

Solução para  
diversos segmentos  
do mercado

05

Histórias de sucesso  
de clientes

06

Comece já

# 01

## Transformação digital

As empresas de hoje precisam ser eficazes e eficientes para acompanhar os ambientes de negócios em rápida evolução e ficarem à frente da concorrência.

A transformação digital é o principal motor da otimização de processos, mas sem um roteiro e etapas claras para introduzir tecnologia em processos operacionalmente dependentes, os líderes de negócios enfrentam dificuldades para encontrar benefícios de longo prazo na transformação de processos e arriscam gastar tempo e esforços em iniciativas de automação de baixo valor.

A IBM vê a transformação digital como uma abordagem iterativa de várias etapas para reinventar processos. Nosso objetivo é ajudar as organizações a reduzir o risco de problemas invisíveis, permitir a tomada de decisão rápida e confiável, e encontrar as melhores oportunidades de automação para alcançar a automação total dos processos.



## 02

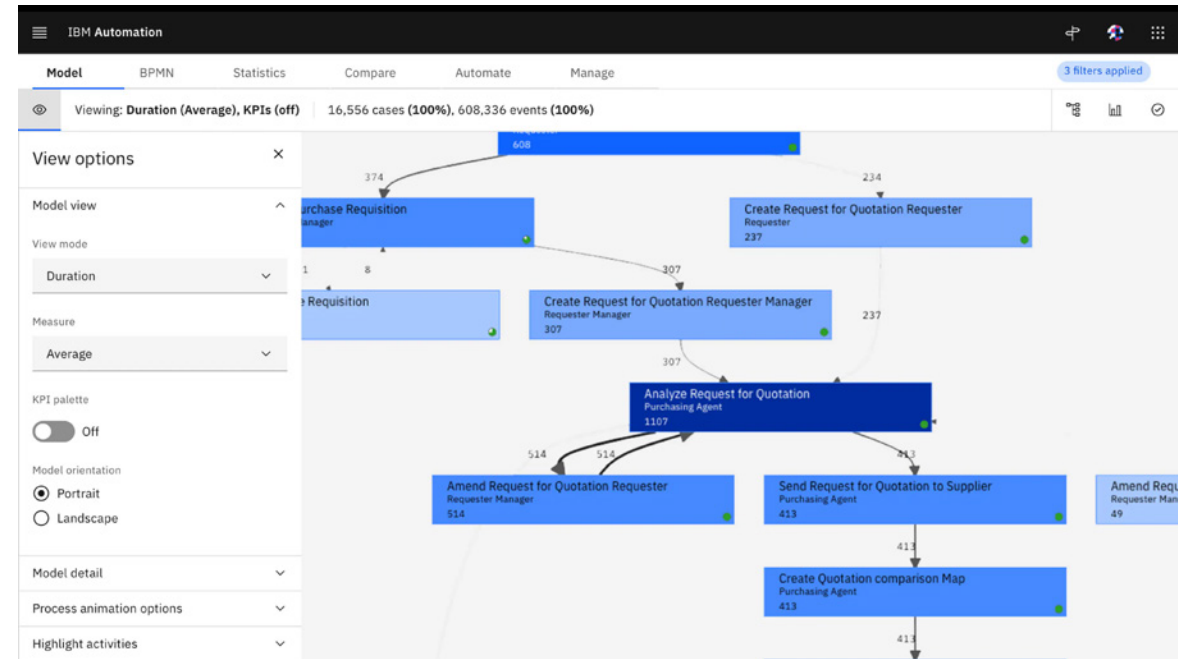
# Mineração de processos: os alicerces da transformação digital

A abordagem tradicional de melhoria de processos não trata dos desafios que as empresas enfrentam hoje. É vital que as empresas mudem e atuem com agilidade, e entender os processos de negócios é o primeiro passo para a melhoria de processos.

A mineração de processos é uma técnica de descoberta, análise e monitoramento de processos para ajudar as empresas a terem sucesso em toda a jornada de transformação digital.

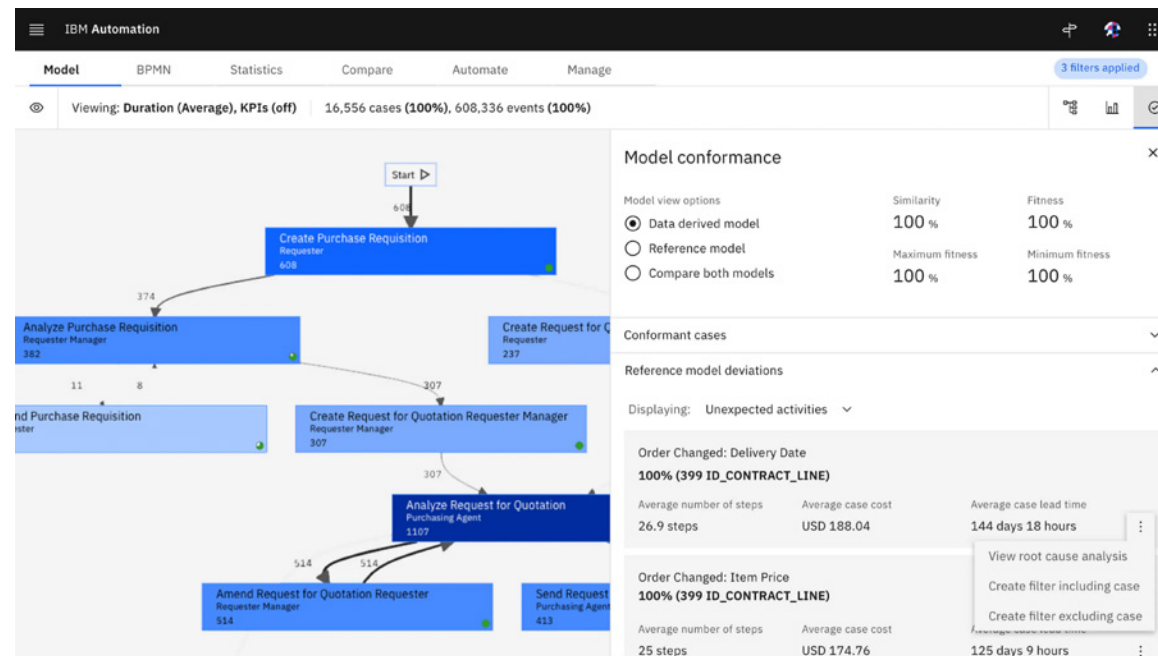
### Descoberta do processo

Descubra e visualize processos automaticamente usando os dados de sistemas de TI e interações de usuários de desktop. Analise padrões de processos anteriores, monitore atividades em tempo real e preveja tendências futuras de processos.



## Verificação de conformidade

Verifique visualmente a adequação e a conformidade do seu processo. Faça o upload de um modelo de referência do BPMN (Notação de Modelagem de Processos de Negócio) existente ou defina seu modelo de processo diretamente com a plataforma de análise de processos de negócios para começar a comparar onde ocorrem desvios e retrabalhos imprevistos de processos e como eles afetam o tempo de avanço e os custos.



### Análise da causa raiz

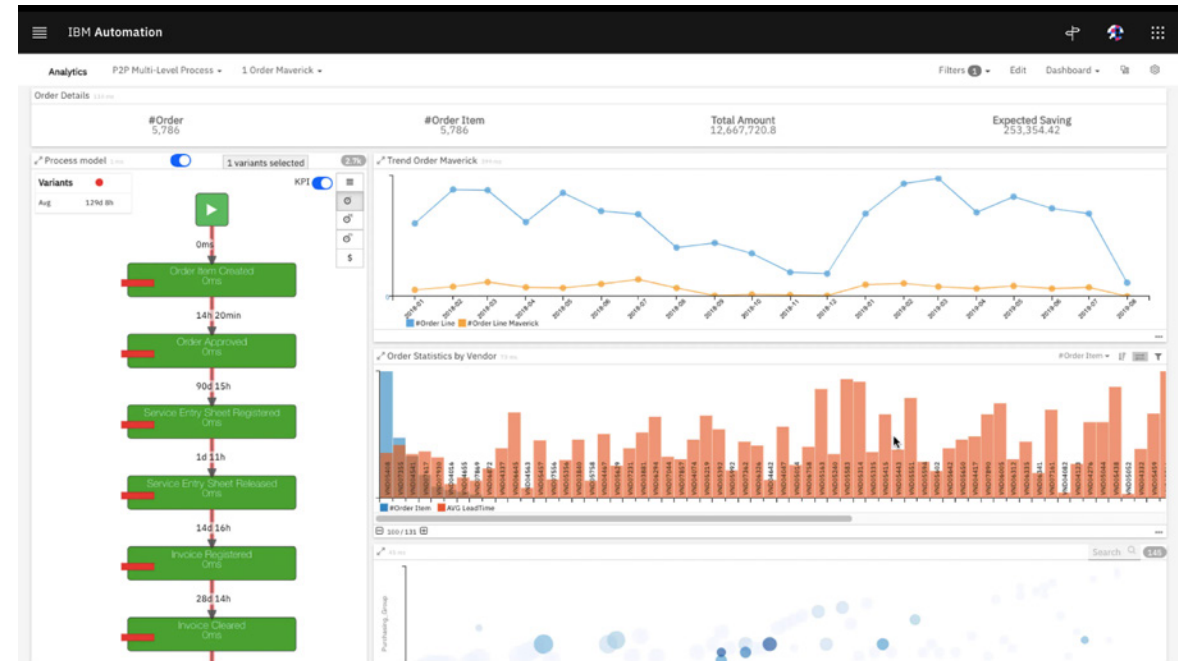
Foque em como o trabalho realmente é feito, onde estão os problemas no processo e por que as irregularidades acontecem. Aplique a análise de causa raiz do IBM® Process Mining ou integre sua própria IA ou algoritmo de aprendizado de máquina para chegar à raiz do comportamento indesejado.

### Análise de dados avançada

Crie painéis personalizados em minutos com o editor online de arrastar e soltar. A partir de simples tabelas a gráficos de bolhas multidimensionais, você pode identificar novos padrões e compreender conceitos difíceis usando visualizações de dados avançadas.

### KPIs e métricas

Defina e avalie os principais indicadores de desempenho (KPIs) padrão ou personalizados relevantes para sua empresa. Visualize o impacto dos KPIs no modelo de processo usando conceitos personalizados no contexto.



## Diferenciais e recursos exclusivos do IBM Process Mining

Além dos recursos principais de mineração de processos mencionados, o IBM Process Mining fornece às empresas um gêmeo digital de uma organização (DTO). Um DTO pode derivar uma cópia virtual de seu modelo de processo, permitindo que você busque iniciativas de melhoria contínua com base em como seu processo está operando.

A criação de um DTO se deve aos recursos exclusivos do IBM Process Mining, tais como:

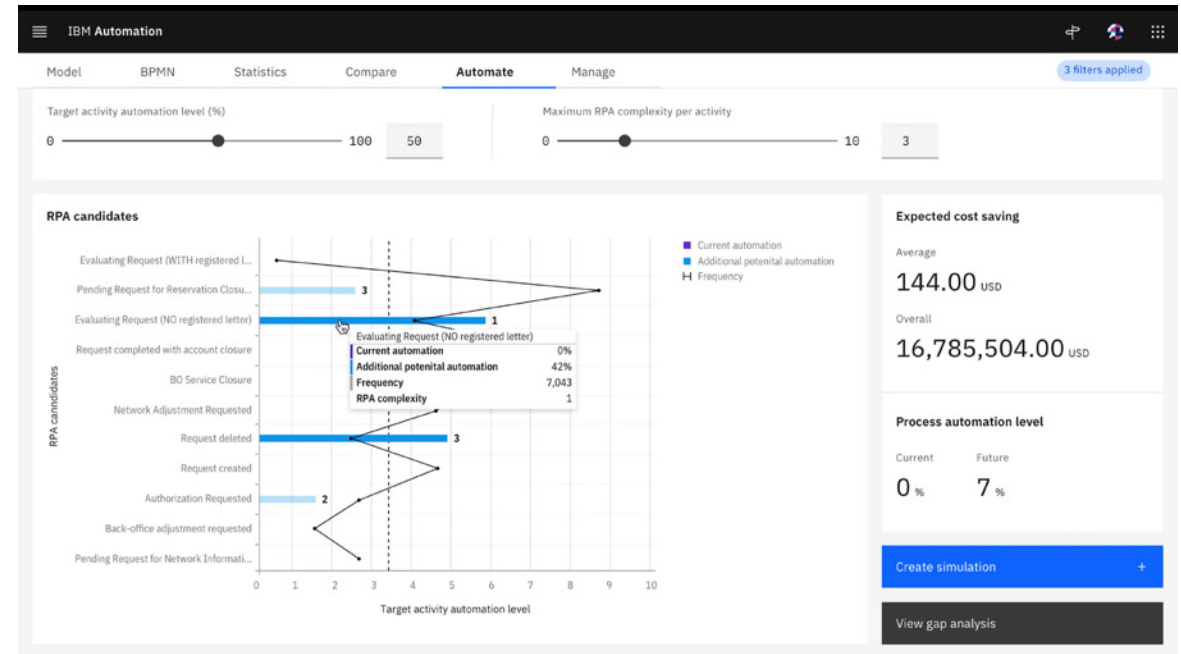
### Mineração de processos multinível

Um processo multinível é um processo complexo, como Procure-to-pay, contendo entidades que possuem relações de “muitas para muitas”. As técnicas tradicionais de mineração de processos não conseguem lidar com os problemas de divergência e convergência de dados que caracterizam esses processos de negócios complexos.

A mineração de processos multinível mostra como as atividades em uma entidade têm uma reação em cadeia, criando gargalos e desvios no processo de outra entidade. Isso significa que você nunca terá que se perguntar, por exemplo, se suas mudanças de processo acabaram com as ineficiências nas compras, mas criaram maiores ineficiências no faturamento.

### Minerador de regras de decisão

As regras de negócios aumentam a confiabilidade e a qualidade do seu modelo de processo. Regras de negócios descobertas melhoram a compreensão do processo a partir da perspectiva do negócio, o que aumenta a confiança ao selecionar atividades para serem melhoradas e para a tomada de decisão.

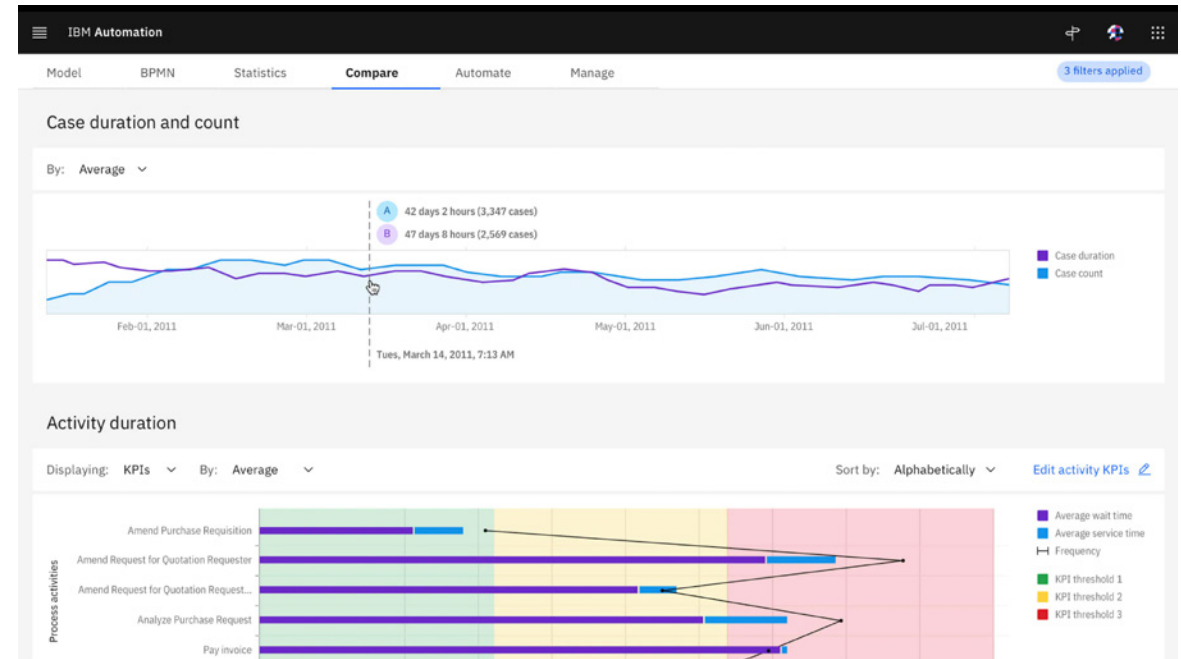


### Mineração de tarefas

A mineração de tarefas é a descoberta, o monitoramento e a análise de dados de interação do usuário de desktop. Após a mineração de tarefas descobrir as tarefas mais frequentes em um processo, o IBM Process Mining automaticamente identifica os melhores candidatos para automação, para que não haja dúvidas sobre a implementação da automação de processos robóticos (RPA). Você pode então criar cenários hipotéticos de seu processo usando o mecanismo de simulação do IBM Process Mining para quantificar o valor agregado dos bots que deseja implementar.

## Simulação

Simule alterações em seu DTO. Teste um número ilimitado de cenários de automação e desqualifique rapidamente as alterações que não agregam valor. Para uma implementação de automação contínua e orientada por benefícios, calcule o ROI esperado e o impacto geral do processo para determinar as alterações que você deseja fazer antes de agir ou fazer investimentos no processo real.





## 04

# Solução para diversos segmentos do mercado

Visualize e analise seus processos principais. Transforme dados de sistemas fragmentados em visualizações transparentes para identificar oportunidades de melhorar processos, reduzir complexidades e obter controle total de práticas globais e KPIs. O IBM Process Mining pode ajudar a impulsionar a transformação digital e a melhoria contínua em todos os setores, incluindo:

- Automotivo
- Serviços bancários e financeiros
- Energia e serviços públicos
- Governamental
- Serviços de saúde
- Seguros
- Fabricação
- Varejo



## Histórias de sucesso de clientes

De negócios em crescimento a corporações da Fortune 500, cumprimos nossa promessa de inovar para ajudar nossos clientes a funcionar da melhor maneira possível, com melhorias operacionais contínuas em diferentes contextos e setores.

### Operações bancárias

O Credito Emiliano S.p.A. (Credem) é um dos principais bancos da Itália. Começou sua jornada de transformação digital pelas operações de back-office. Desde a adoção das soluções IBM Process Mining, a Credem implementou 63 automações, economizando aproximadamente 1,1 milhão de euros e reduzindo em 70% o tempo que seus funcionários gastam no processamento de empréstimos.

### Automotivo

Uma grande empresa automotiva precisava migrar de sua plataforma ERP tradicional para uma nova solução baseada em nuvem. O cliente recorreu à mineração de processos para analisar como seu processo de entrada de serviço não documentado foi realizado para que pudesse registrar e melhorar as etapas críticas antes de transferir o processo para a nova ferramenta de ERP.

### Governamental

Um dos maiores governos estaduais do Estados Unidos integrou um segundo sistema de gestão SAP em seu processo de aquisição, mas não conseguia monitorar o impacto do novo sistema ou detectar desvios durante o processo de aquisição. Ele buscou a mineração de processos para analisar e monitorar o impacto do novo sistema. O resultado foi um novo nível de visibilidade que ajudou o estado a erradicar as lacunas do processo, gerenciar e monitorar as atividades do processo e desenvolver uma estrutura de controle bem-sucedida.

### Fabricação

Uma empresa multinacional de fabricação queria analisar seu processo do pedido ao pagamento para identificar oportunidades de automação e atividades críticas para reduzir custos e prazos. O cliente usou recursos de mineração de processos para tomar decisões de automação rápidas e baseadas em dados na atividade de criação de linha, resultando em uma economia de 50.000 euros e uma redução média no tempo de avanço de 3 dias.

Para ler nossos estudos de caso, [visite nossa página da Web](#).



**Implementação flexível**

O IBM Process Mining é oferecido localmente no RedHat® OpenShift® Operator Module para todos os IBM Cloud® Paks for Automation e como um serviço no IBM Cloud Pak® for Business Automation.

**Integração estratégica**

O IBM Process Mining está incluído como um componente fundamental em todos os IBM Cloud Paks for Automation e pode ser usado com todas as soluções Cloud Pak disponíveis, como fluxo de trabalho, RPA e IBM App Connect para ajudar as organizações a montar recursos de automação completos e inteligentes.

**Cursos gratuitos de mineração de processos**

Oferecemos [cursos e-learning gratuitos](#) no IBM Process Mining para obter um conhecimento aprofundado de como analisar processos usando os recursos da solução.

Faça a [avaliação do IBM Process Mining sem custo](#).



© Copyright IBM Corporation, 2021

**IBM Brasil Ltda**

Rua Tutóia, 1157

CEP 04007-900

São Paulo, SP

Produzido nos Estados Unidos da América

Dezembro de 2021

IBM, IBM Cloud, IBM Cloud Pak e o logotipo da IBM, são marcas comerciais ou marcas registradas da International Business Machines Corporation, registradas nos Estados Unidos e/ou em outros países. Outros nomes de produtos e serviços podem ser marcas comerciais da IBM ou de outras empresas. Uma lista atualizada das marcas registradas da IBM está disponível em [ibm.com/trademark](http://ibm.com/trademark).

Red Hat® e OpenShift® são marcas comerciais ou marcas registradas de Red Hat, Inc. ou de suas subsidiárias nos Estados Unidos e em outros países.

Este documento é atual na data de sua publicação inicial e pode ser alterado pela IBM a qualquer momento. Nem todas as ofertas estão disponíveis em todos os países onde a IBM opera.

Os dados de desempenho e os exemplos de clientes citados são apresentados apenas para fins ilustrativos. Os resultados reais de desempenho podem variar de acordo com configurações e condições operacionais específicas. AS INFORMAÇÕES NESTE DOCUMENTO SÃO FORNECIDAS “TAIS COMO ESTÃO”, SEM GARANTIA EXPRESSA OU IMPLÍCITA DE, ENTRE OUTRAS, COMERCIALIZABILIDADE, ADEQUAÇÃO A UM DETERMINADO FIM OU DE NÃO INFRAÇÃO. Os produtos da IBM têm a garantia de acordo com os termos e condições dos acordos dentro dos quais são fornecidos.

