

Comprendre l'impact et la valeur de la gestion des actifs d'entreprise

Mettre en œuvre IBM Maximo Asset Management pour prospérer grâce à une infrastructure plus intelligente



Points forts

- Collecter, consolider et analyser les informations essentielles sur tous les types d'actifs
- Améliorer les opérations grâce à une disponibilité, une fiabilité et une utilisation optimisées des actifs
- Valoriser considérablement les actifs et gagner en flexibilité
- Prolonger la durée de vie utile de tous les actifs et équipements, améliorer le retour sur investissement (ROI) et différer les nouveaux achats
- Unifier les processus des différentes fonctions de gestion des actifs sur l'ensemble des sites.

Introduction

Pratiquement tous les secteurs d'activité qui utilisent beaucoup d'équipements – pétrole/gaz, fabrication, transport – cherchent à valoriser au maximum leurs actifs tout au long de leur durée de vie. Selon une étude récente, plus de 75 % des responsables d'actifs à travers le monde citent la fiabilité comme premier critère pour investir dans la gestion des actifs d'entreprise.¹

La réalité, c'est qu'aujourd'hui ces entreprises doivent en permanence suivre, évaluer et gérer la fiabilité d'un éventail extraordinairement large d'actifs physiques, technologiques et humains. Elles doivent contrôler les stocks et la production ; réparer les machines ; recruter des employés et organiser leur charge de travail ; déployer et gérer l'infrastructure informatique ; entretenir les sites physiques ; et gérer l'infrastructure linéaire et les actifs mobiles. Pour compliquer la donne, en général, les infrastructures technologiques sont extrêmement complexes. Elles exécutent des applications et traitent des données dans des silos qui limitent l'efficacité des opérations et la collaboration.

Ces entreprises sont confrontées à des actifs physiques vieillissants – centrales électriques, ponts routiers, réseaux d'égouts, générateurs, appareils électroniques comme des

compteurs intelligents – qui requièrent des opérations de maintenance et des réparations permanentes. Or c'est la fiabilité de ces actifs et équipements qui conditionne les performances et la qualité des produits. Le besoin accru de maintenance des actifs et de sa gestion a donc un impact direct sur le niveau de satisfaction des clients. Ceci vaut également pour les processus : les processus de production, de maintenance et d'entretien vieillissent et perdent en efficacité, les biens et services ne sont plus disponibles ou ne respectent plus les niveaux de qualité initiaux.

La gestion des ressources humaines – l'actif le plus important – comporte son lot de défis. Les employés de longue date, par exemple, se rapprochent de la retraite, ce qui se traduit par une diminution des connaissances et des compétences, tandis que la formation des nouveaux arrivants induit des coûts.

Pourtant, les produits et services d'une entreprise doivent en permanence évoluer pour répondre aux demandes des clients. Les facteurs tels que la mondialisation, la marchandisation et la concurrence, le respect des réglementations sectorielles et nationales, les opérations durables et respectueuses de l'environnement, la santé et la sécurité sur le lieu de travail, la réduction des marges et l'augmentation des coûts de fonctionnement, participent de ce phénomène.

Alors, comment une entreprise peut-elle faire pour contrôler les actifs et préserver sa rentabilité ? Les entreprises qui réussissent s'adaptent en améliorant leurs opérations, leur flexibilité et leur agilité. La gestion des actifs peut contribuer à cette réussite. Outre l'optimisation de la production et des services sur chaque site, l'unification des processus qui gèrent ces différentes fonctions sur les multiples sites d'une entreprise constitue une étape primordiale dans cette adaptation et dans le contrôle des environnements complexes pour accroître la rentabilité.

La gestion des actifs d'entreprise est essentielle à la bonne santé d'une entreprise. Mise en place correctement, elle peut permettre de pérenniser les opérations en période de réduction budgétaire. Elle contribue à prolonger la durée de vie utile des équipements, à améliorer le retour sur investissement (ROI) et à différer les nouveaux achats.

Ce document présente la solution IBM® Maximo Asset Management, conçue pour améliorer la gestion de vos actifs d'infrastructure physique. Cette solution IBM vous aide à prendre de meilleures décisions concernant tous les aspects de la gestion des actifs et fournit les informations dont vous avez besoin pour valoriser votre organisation sur la durée.

Présentation de la gestion des actifs

En janvier 2014, l'ISO (organisation internationale de normalisation) a publié les normes ISO 55000 pour aider les entreprises à mettre en place un cadre commun de gestion des actifs. Remplaçant la norme PAS 55, la norme ISO 55000 est le résultat de trois années de collaboration entre plusieurs centaines de personnes de 28 pays. Et une étude récente a montré que 90 % des responsables d'actifs connaissaient déjà la norme ISO 55000.¹

Selon cette norme, un *actif* est « une chose, un élément ou une entité qui a une valeur réelle ou potentielle. » Par conséquent, l'objectif premier d'un programme efficace de gestion d'actifs consiste à optimiser la valeur de toutes les composantes de la chaîne de valeur, tout au long du cycle de vie des actifs.

Les actifs critiques ou stratégiques peuvent être identifiés et gérés à différents niveaux : actifs discrets, systèmes d'actifs fonctionnels plus complexes, réseaux, sites ou gammes.

La gestion des actifs englobe tous les types d'actifs, qu'ils soient physiques (critiques ou stratégiques) ou humains.

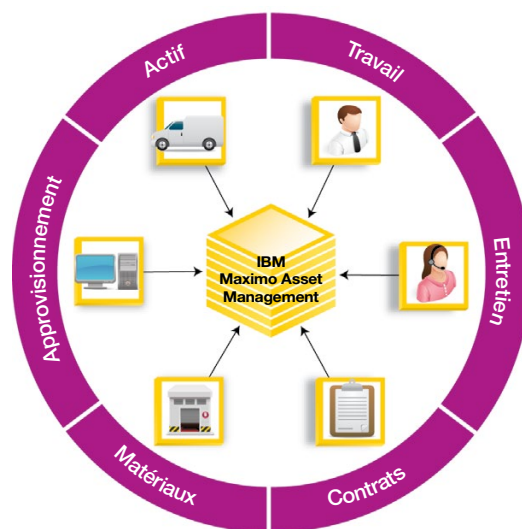


Figure 1. Les types d'actifs d'entreprise sont très nombreux.

Les actifs physiques, qui font partie de l'infrastructure d'une entreprise, se répartissent en quatre catégories :

- Site et production (notamment dans les secteurs du pétrole et du gaz, de la chimie, de l'exploitation minière, de la production manufacturière, des produits pharmaceutiques, de l'alimentation, de l'électronique et de la production d'électricité)
- Infrastructure (voies ferroviaires, réseaux routiers, télécommunications, réseaux d'eau et d'eaux usées, réseaux de distribution d'électricité et de gaz)
- Transport (armée, aviation civile, poids lourds, fret maritime, rail, etc.)
- Immobilier et bâti (par exemple, bureaux, écoles et hôpitaux)

L'analyse des actifs humains fournit un tableau global de la motivation, des compétences, des rôles et des responsabilités du personnel, ainsi que des informations précieuses sur les équipes de direction au sein de l'entreprise.

IBM Maximo Asset Management intègre la gestion de ces actifs discrets ou complexes, pour aider les entreprises à relever les défis concernant leurs infrastructures ou leurs actifs humains vieillissants dans des systèmes cloisonnés ou déconnectés. En décloisonnant plusieurs systèmes atypiques et non intégrés, une *approche intégrée* permet d'aligner les opérations sur les objectifs métier.

Cette approche facilite également la planification à long et à court termes, notamment au niveau du contrôle des stocks pour mieux répondre à la demande. Elle rend possible une maintenance préventive des actifs en fonction de leur état. Grâce à une prise en charge complète de tous les contrats d'approvisionnement et des contrats de service, elle permet enfin de gérer les fournisseurs.

Gérer les actifs de manière moderne

Plusieurs raisons expliquent ce nouvel intérêt pour une gestion plus performante des actifs. Lorsque les entreprises augmentent l'importance, le risque, la quantité et/ou le coût de leurs actifs stratégiques ou de leurs investissements, la direction cherche souvent à améliorer son contrôle et sa visibilité. De plus, les technologies mobiles, Cloud et d'analyse ont multiplié les possibilités de collecter, consolider et analyser les informations concernant les actifs, pour optimiser les performances.

Par ailleurs, les États, organismes de réglementation, actionnaires et autres parties prenantes exigent des organisations des secteurs public et privé qu'elles puissent localiser et suivre les actifs. Plus le coût du risque ou de renonciation lié à l'incapacité de localiser un actif est important, plus la direction fera pression pour mettre en place un système de suivi. La gestion d'actifs

d'entreprise fournit des informations et une visibilité en temps réel sur tous les actifs physiques, ainsi que sur la chaîne de maintenance, réparation et révision (MRO).

Les principales fonctionnalités de la gestion des actifs – suivi, surveillance et gestion des informations concernant la fiabilité, l'utilisation et les performances des actifs, ainsi que sur les services permettant d'exploiter ces informations – constituent la clé de voûte d'une infrastructure plus intelligente.

Avec Maximo Asset Management, ces entreprises ont accès à ces fonctionnalités dans plusieurs solutions sectorielles. Le schéma suivant montre comment la mobilité et l'analyse élargissent le champ d'application de la fonctionnalité dans chaque catégorie. Il indique également les points d'intégration avec les systèmes ERP (Enterprise Resource Planning), les systèmes d'information géographique (SIG) et les systèmes SCADA (Supervisory Control And Data Acquisition) qui contribuent à optimiser la valeur des actifs.

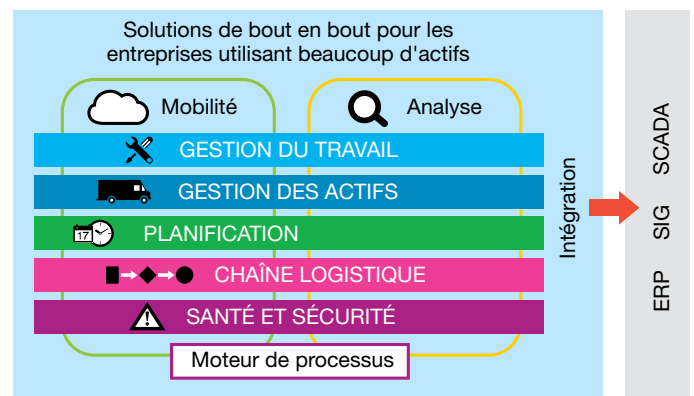


Figure 2. Aujourd'hui, les entreprises à forte concentration ont besoin d'un éventail complet de fonctionnalités, ainsi que des dernières technologies mobiles et moteurs d'analyse de Big Data.

Les principales fonctionnalités de la gestion des actifs d'entreprise sont les suivantes :

- **Gestion du travail** – Les entreprises à forte concentration d'actifs doivent pouvoir gérer le travail planifié et non planifié, depuis la demande initiale jusqu'à l'achèvement, y compris l'enregistrement des valeurs réelles. De plus, le personnel mobile doit être en mesure de remplir sa mission sur le terrain, qu'il s'agisse de relever des compteurs, de capturer des signatures électroniques ou d'utiliser des dispositifs RFID (Radio Frequency Identification) pour le suivi et la gestion des actifs. La bonne combinaison de fonctionnalités rationalise les processus et accroît la productivité.
- **Gestion des actifs** – Une solution efficace de gestion des actifs d'entreprise doit gérer et optimiser l'utilisation de l'ensemble des actifs pour accroître leur disponibilité, leur fiabilité et leurs performances. Le résultat, c'est un prolongement de la durée de vie des actifs grâce à une meilleure maintenance. La collecte et l'analyse des données concernant les opérations des actifs permettent à une entreprise de passer d'un modèle correctif (réparations effectuées après un problème) à un modèle préventif (maintenance selon un planning fondé sur l'expérience) puis à un modèle prédictif (intervention déclenchée par le signalement d'une défaillance imminente par les données).
- **Planification** – Les personnes chargées de la planification sont au cœur des processus de travail optimisés. Pour abaisser les coûts de maintenance et mieux exploiter les ressources, elles doivent pouvoir visualiser l'ensemble des tâches et des plannings de maintenance sur un diagramme de Gantt. La navigation intuitive entre les tâches facilite la gestion des interdépendances. De plus, la capacité à localiser et à suivre les ressources sur une carte publique permet de mieux gérer la main-d'œuvre et d'accroître l'efficacité des interventions d'urgence.
- **Gestion de la chaîne logistique (SCM)** – Avec la modernisation des actifs métier traditionnels, les opérations et les fonctions informatiques convergent de plus en plus dans des environnements métier et technologiques évolutifs. Ainsi, l'une des méthodes pour gérer les applications opérationnelles plus efficacement consiste à les consolider. Les entreprises qui cherchent à mieux gérer leurs chaînes logistiques doivent :
 - trouver une solution capable de gérer l'ensemble des types d'actifs et des informations de maintenance ;
 - mettre en place un système gérant l'ensemble des actifs et des informations les concernant – production, linéaire, installations, transport et infrastructure – notamment l'étalonnage et l'utilisation des fonctionnalités mobiles ;
 - disposer d'une solution intégrée qui optimise le retour sur investissement, est conforme aux réglementations et minimise le risque ;
 - pouvoir développer des processus plus intelligents et fournir aux utilisateurs un système SCM innovant et totalement intégré, destiné aux industries à forte concentration d'actifs ;
- **Santé et sécurité** – L'objectif premier des initiatives en matière de santé, de sécurité et d'environnement est de réduire le risque global, respecter les réglementations applicables et créer un environnement sûr et efficace d'exploitation des actifs. Pour atteindre cet objectif, il faut normaliser ces pratiques et les intégrer dans les opérations quotidiennes.

Ces fonctionnalités de gestion des actifs d'entreprise doivent bénéficier d'une expérience utilisateur intuitive. Grâce à la facilité de navigation et à la convivialité de l'outil, les entreprises peuvent simplifier les processus, accroître leur productivité et réduire les besoins en formation des utilisateurs. La capacité à visualiser géographiquement l'emplacement des tâches et des actifs sur une carte contribue également à améliorer l'efficacité de la main-d'œuvre et la qualité du service client.

Mobilité

La généralisation des technologies mobiles et le succès croissant des programmes BYOD (Bring Your Own Device, utilisation professionnelle d'équipements personnels) modifient rapidement l'informatique au sein de l'entreprise. C'est pourquoi il est plus important que jamais que les solutions de gestion des actifs d'entreprise prennent en charge les dernières fonctionnalités mobiles.

Aujourd'hui, ingénieurs, techniciens et autres employés utilisent des appareils mobiles intelligents pour remplir leurs tâches, et ils doivent pouvoir le faire dans un environnement informatique optimisé. Grâce aux fonctionnalités de ces appareils (photo et reconnaissance vocale), les solutions mobiles permettent aux techniciens de capturer les bonnes informations au bon moment.

Analyse

La quantité de données dans une entreprise – et dans les processus de gestion d'actifs – a explosé ces dix dernières années. À mesure que les processus de gestion des actifs deviennent plus matures, ces données permettent d'identifier des opportunités pour améliorer l'efficacité des processus métier et leur retour sur investissement. Les équipes de direction doivent pouvoir effectuer des analyses approfondies sur des volumes importants, afin de prendre des décisions plus intelligentes et d'améliorer les opérations.

En particulier, les modèles d'optimisation doivent prendre en charge l'analyse pour automatiser les processus de planification des capacités, de gestion des ressources et du travail. Et la bonne solution doit proposer ces fonctionnalités dans des tableaux de bord conviviaux destinés aux membres de la direction.

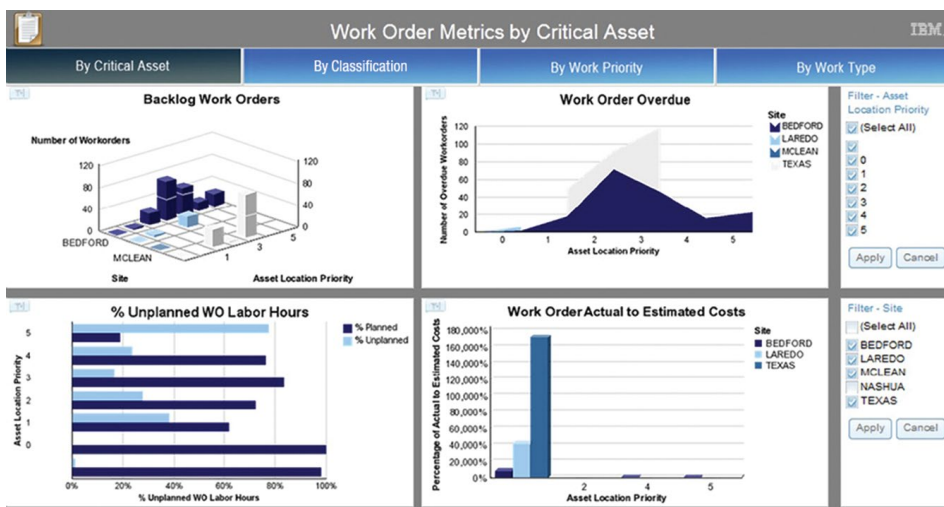


Figure 3. Les fonctionnalités d'analyse intégrées dans IBM Maximo Asset Management permettent aux entreprises d'améliorer proactivement les processus métier, comme la gestion des demandes d'intervention, en fonction d'indicateurs de performance clés.

« Notre capacité à collecter et à gérer les données sur les actifs, leur état et leurs pannes pour minimiser les problèmes de réseau est ce qui nous permet d'offrir une expérience de qualité à nos clients. »

Neil Roberts, directeur d'ICT, Yarra Trams, Australie

Profiter des avantages de la gestion des actifs grâce à la visibilité, au contrôle et à l'automatisation

Pour gérer le cycle de vie complet des actifs et mieux répondre aux impératifs métier, les entreprises doivent intégrer la visibilité, le contrôle et l'automatisation dans leurs actifs métier et technologiques. Ceci, afin d'atteindre leurs objectifs commerciaux et d'optimiser la valeur de tous les actifs qui contribuent au fonctionnement de l'entreprise.

Cette visibilité accrue sur tous les actifs permet aux entreprises de réagir plus rapidement et de prendre de meilleures décisions. La visibilité fournit une vue globale sur les données des actifs et les processus à l'œuvre dans l'entreprise, notamment sur les processus d'entretien des actifs dans la chaîne logistique de l'entreprise.

Grâce à un meilleur contrôle de leurs actifs et des données les concernant, les entreprises peuvent :

- mieux gérer et sécuriser leurs investissements ;
- améliorer la gouvernance et réduire le risque opérationnel ;
- prolonger la vie des actifs, réduire les coûts des stocks et contrôler les dépenses ;
- limiter le risque et les problèmes de conformité ;
- améliorer la santé, la sécurité et l'environnement.

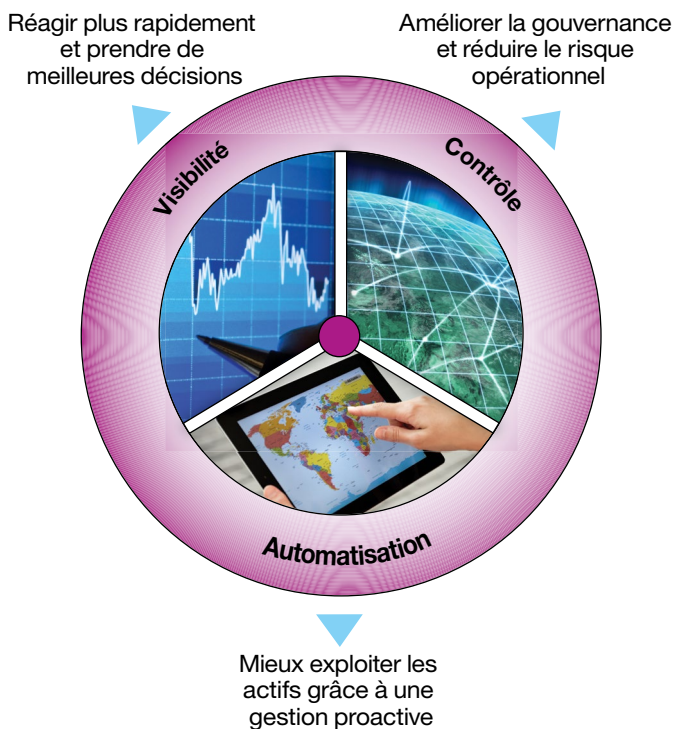


Figure 4. Une solution complète de gestion des actifs d'entreprise offre une visibilité, un contrôle et une automatisation accrues.

De plus, une automatisation accrue permet aux entreprises de :

- gagner en agilité et en flexibilité dans leurs opérations ;
- mieux exploiter les actifs grâce à une gestion proactive et une consolidation de leurs systèmes ;
- améliorer les capacités opérationnelles en automatisant le workflow, la création de rapports à l'aide d'indicateurs de performances clés (KPI), ainsi que les tableaux de bord, et en renforçant la fiabilité des données de stock.

Pour gérer l'intégralité du cycle de vie des actifs et répondre à ces impératifs métier, les entreprises ont intérêt à mettre en œuvre et à exploiter la solution Maximo Asset Management.

« Avec IBM Maximo Asset Management, nous pouvons déterminer le meilleur mode de maintenance permettant d'optimiser la disponibilité des actifs sans augmenter les coûts d'exploitation. »

Richard Barber, responsable du service des systèmes de maintenance, Drax Power Station, R.-U.

Générer de la valeur grâce à une meilleure gestion des actifs d'entreprise

Une disponibilité et une fiabilité accrues des actifs permettent d'améliorer le service rendu et d'augmenter le chiffre d'affaires avec le même parc d'actifs. Pendant que les entreprises affinent leurs chaînes logistiques pour obtenir des niveaux d'approvisionnement spécifiques, la durée de fonctionnement et la disponibilité de leurs actifs et équipements doivent correspondre à la demande.

La gestion des actifs a un impact direct sur la rentabilité, car elle conditionne la qualité du produit ou du service fourni. Elle représente une composante importante du prix et, au final, de la rentabilité. La quantité de biens ou de services fournis détermine directement les résultats financiers des entreprises dans différents secteurs (énergie, réseaux de distribution, production manufacturière, transport, logistique ou secteur public), qu'il s'agisse d'un actif physique comme un élément de moteur, ou d'un service rendu à un client.

La gestion des actifs a également un impact logique sur les coûts opérationnels. Les gains d'efficacité rendus possibles par une gestion efficace de la main-d'œuvre, des stocks et d'autres services de support influent sur les bénéfices en maîtrisant les coûts. Une intervention plus rapide et plus précise des utilisateurs permet d'améliorer la productivité et de réduire l'utilisation des matériaux et, donc, les frais généraux.

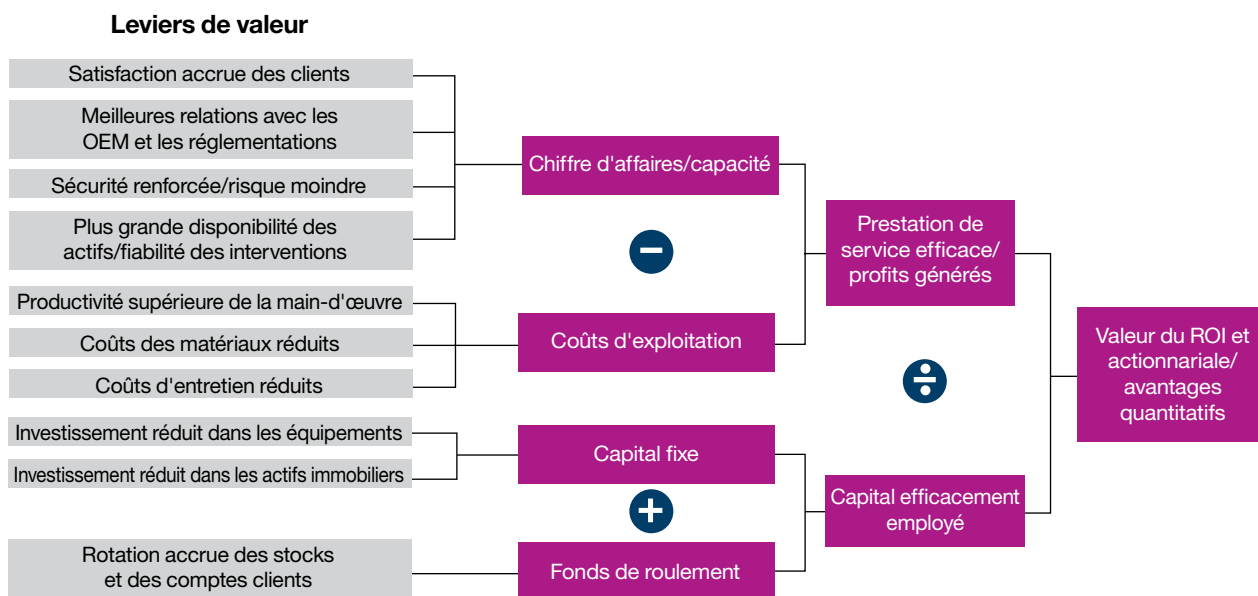


Figure 5. Certains leviers de valeur contribuent directement au retour sur investissement et à la valeur actionnariale.

Aujourd'hui, les entreprises doivent trouver des solutions qui équilibrent efficacement les charges d'utilisation de leurs gammes d'actifs pour répondre aux attentes des clients avec un coût opérationnel minimal. De fait, il est courant que les entreprises surdimensionnent leurs parcs d'équipements et leurs flottes pour être sûres de toujours avoir les actifs dont elles ont besoin. D'autres sociétés empilent les pièces pour raccourcir les délais de réparation en supprimant les retards causés par une chaîne logistique inefficace. Ces « polices d'assurance » ont des coûts élevés, liés à une maintenance constante, une remise en état et des coûts de portage financiers qui ne disparaissent jamais.

Ces stratégies augmentent les coûts plus qu'elles ne les réduisent. Cependant, Maximo Asset Management aide à contrôler ou à supprimer l'excédent de stock, à réduire les investissements fixes de l'entreprise et à augmenter les bénéfices.

« L'intégration de données plus complètes, plus détaillées et plus précises sur notre infrastructure de pipelines et de raffinerie optimise toutes les phases de nos processus de gestion des actifs. »

Jorge Regalado, directeur du développement organisationnel,
EP Petroecuador, Équateur

Choisir une solution qui augmente les revenus et diminue les coûts

Avec Maximo Asset Management, les entreprises sont plus à même de relever les défis commerciaux, opérationnels et technologiques actuels, et de gérer efficacement le cycle de vie complet des ressources.

Cette solution leur permet de :

- gérer une infrastructure vieillissante :
 - en mettant en œuvre et en appliquant des processus standard de gestion des actifs,
 - en prenant en charge des outils de collecte, de diagnostic et d'analyse des données en temps réel qui scrutent les actifs vieillissants pour prolonger leur durée de vie utile, tout en améliorant les bonnes pratiques de maintenance et en répondant aux exigences complexes en matière de santé, sécurité et environnement,
 - en contrôlant le risque opérationnel par une gestion intégrée du risque dans les processus métier quotidiens ;
- contrôler la démobilité des employés qui s'approchent de la retraite :
 - en répondant à la pression mondiale sur les prix par une réduction du personnel, une efficacité accrue et une diminution des coûts,
 - en mettant en place des workflows fiables et des bonnes pratiques éprouvées qui capturent les connaissances et les compétences des employés de longue date ;
- consolider les applications opérationnelles :
 - en normalisant les bonnes pratiques de gestion sur l'ensemble des types d'actifs de l'entreprise,
 - en gérant des opérations à l'échelle mondiale par la prise en charge d'un grand nombre de langues ;
- réduire le coût total de possession grâce à une instance d'application globale, des mesures cohérentes et des pratiques d'excellence mises en œuvre avec la même solution standard de gestion d'actifs sur l'ensemble des sites ;
- optimiser leur chaîne logistique de maintenance et de réparation grâce à une gestion des matériaux et des pièces totalement intégrée dans la solution de gestion d'actifs ;
- tirer parti des fonctionnalités conviviales d'intégration dans d'autres systèmes (ERP, opérationnel, gestion financière, reporting et analyse) pour prendre de meilleures décisions.

La mise en œuvre d'une puissante solution de gestion des actifs d'entreprise contribue à augmenter les revenus et à diminuer les coûts.

IBM Maximo Asset Management

La solution IBM Maximo Asset Management offre la visibilité, le contrôle et l'automatisation des informations dont une entreprise a besoin pour mieux gérer tous les types d'actifs – depuis les actifs physiques traditionnels jusqu'aux nouveaux actifs intelligents – sur une même plateforme technologique.

Elle prend en charge la maintenance de l'infrastructure physique d'une entreprise, améliore le service client, augmente le retour sur investissement, aide au respect des réglementations, optimise les performances des actifs et réduit le risque. Le tout, en très peu de temps, tout en offrant une visibilité et un contrôle accrus sur toutes les informations requises pour un meilleur alignement sur les objectifs métier globaux de l'entreprise.

La solution IBM Maximo Asset Management est conçue pour harmoniser naturellement les bonnes pratiques de gestion dans une entreprise ou un secteur d'activité. Ses remarquables fonctionnalités permettent de gérer l'ensemble des actifs et installations stratégiques de l'entreprise.

IBM Maximo Asset Management unifie les activités de gestion de la maintenance et du cycle de vie des actifs. Les informations qu'elle fournit sur tous les actifs de l'entreprise, leur état et les processus de travail améliorent la planification et le contrôle.

Solutions sectorielles

Maximo Asset Management est disponible et personnalisable pour les secteurs suivants :

- **Réseaux de distribution** – Permet une gestion plus intelligente des actifs pour la distribution d'eau, la récupération d'eaux usées, ainsi que la distribution de gaz et d'électricité.
- **Pétrole et gaz, exploitation minière et métaux** – Favorise l'excellence opérationnelle en améliorant la sécurité, la fiabilité, la conformité et les performances, tout en réduisant les coûts grâce à la standardisation, la collaboration et la mise en place de meilleures pratiques opérationnelles.
- **Industrie manufacturière** – Aide des secteurs tels que l'automobile, l'aérospatiale, la défense, l'électronique, les produits industriels, l'alimentation, les boissons ou les produits de grande consommation, à gérer l'ensemble de leurs actifs et les activités de maintenance, met en œuvre des concepts tels que Lean/Six Sigma et assure la gestion du cycle de vie de produits.
- **Sciences de la vie** – Permet de surveiller, suivre et gérer les équipements, les installations, ainsi que les actifs informatiques et mobiles ; s'intègre dans IBM Maximo Calibration pour répondre aux exigences complexes de la FDA (Food and Drug Administration) et faciliter les projets de validation.
- **Santé** – Suit et localise tous les actifs stratégiques, surveille l'état des installations, assure le respect des obligations déclaratives et s'intègre dans les systèmes de gestion des données médicales.
- **Énergie nucléaire** – Aide les exploitants de centrale nucléaire à gérer les actifs et le travail, ainsi qu'à respecter les réglementations sur la conformité, la santé, la sûreté et la sécurité.
- **Transports** – Fournit des bonnes pratiques permettant d'améliorer la disponibilité et l'exploitation des actifs stratégiques de transport chez les opérateurs ferroviaires, routiers ou aériens.
- **Prestataires de services** – Facilite la gestion des contrats de niveau de service (SLA) et de toutes les activités de gestion des services pour plusieurs clients dans une même instance.

Pour réaliser des gains d'efficacité dans chaque secteur, IBM Maximo Asset Management prend désormais en charge la gestion des actifs dans le Cloud. Les clients peuvent installer une base de données multi-entités, qui permet de sécuriser la séparation des données de chaque client ou unité opérationnelle, et d'accélérer l'intégration grâce à des modèles. Les services internes continuent d'exécuter leurs propres processus métier, configurations et personnalisations, à côté d'autres unités opérationnelles dans une même base de données, sans se perturber l'un l'autre.

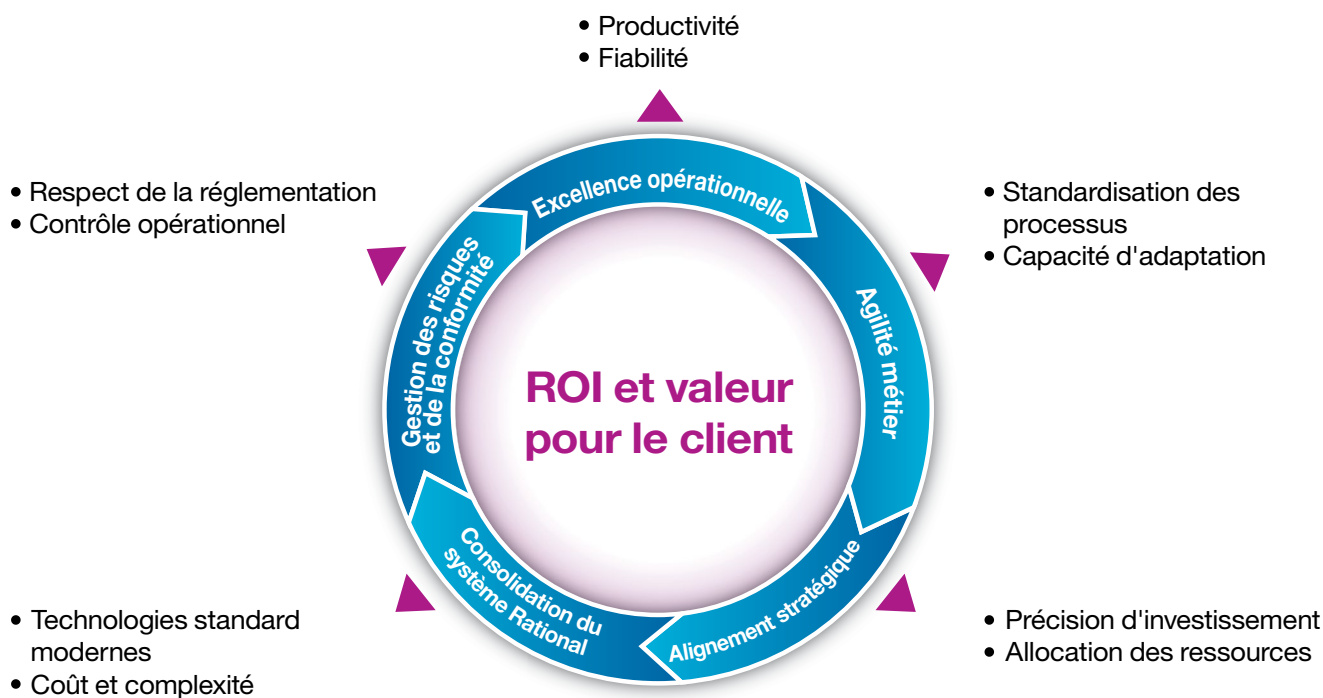


Figure 6. IBM Maximo Asset Management est une solution métier essentielle.

Fonctionnalités de pointe

IBM Maximo Asset Management propose des fonctionnalités de nouvelle génération qui améliorent les investissements consentis dans la gestion des actifs d'entreprise, notamment :

- **Accès mobile intégré** – Grâce à IBM Maximo Everyplace inclus dans la solution Maximo Asset Management, les utilisateurs ont accès aux fonctionnalités de gestion des actifs et des travaux dans n'importe quel navigateur. Disponibles sur téléphone ou tablette, les fonctionnalités Maximo sont accessibles directement depuis n'importe où, sur site, à domicile ou dans un bureau distant.
- **Cartographie prête à l'emploi et gestion des équipes** – Les entreprises peuvent gérer géographiquement les équipes avec une souplesse accrue, notamment en visualisant l'« emplacement » des travaux et des actifs sur une carte publique. L'application prend en charge les cartes Google, Bing et Esri.
- **Analyse** – Grâce aux fonctionnalités d'intégration, de reporting et d'analyse d'IBM Cognos ainsi qu'aux nombreux tableaux de bord, Maximo Asset Management permet de connaître l'état de votre entreprise et de prendre des décisions plus intelligentes. Les « packs Business Intelligence » de gestion des actifs d'entreprise améliorent la gestion des actifs défectueux, des demandes de travaux et des stocks.

De plus, les solutions Maximo Asset Management peuvent tirer parti des aspects suivants de la gestion des actifs d'entreprise :

- **Gestion de la maintenance des actifs** – Optimisée au niveau des processus. C'est le cas de la maintenance réactive, de la maintenance préventive et de la maintenance planifiée qui gèrent à la fois le matériel et l'entretien. En général, les modules Maximo de gestion des actifs et du travail répondent à cette exigence.
- **Gestion du risque des actifs** – Optimisée au niveau des performances des actifs. Par exemple, la gestion de la fiabilité, de l'entretien et des performances des actifs. IBM Maximo Calibration, les KPI et les mesures, telles que la durée moyenne de réparation et le temps moyen entre deux pannes, répondent à ces exigences.
- **Gestion de l'infrastructure** – Optimisée au niveau des performances des actifs. Par exemple, la gestion des installations et des réseaux de distribution. La gestion spatiale et linéaire des actifs, les installations et l'intégration dans les systèmes de gestion intelligente du bâti répondent à ces exigences.

Disponible en version locale ou SaaS (Software-as-a-Service), Maximo Asset Management fournit les fonctionnalités qui répondent aux besoins des entreprises. Chaque modèle assure la collecte, la consolidation et l'analyse des données de tous les types d'actifs, unifiant les processus de nombreuses fonctions de gestion des actifs sur plusieurs sites.

Pour plus d'informations

Pour savoir comment la solution IBM Maximo Asset Management peut vous aider à gérer vos actifs plus efficacement et à améliorer vos résultats, contactez votre représentant ou votre partenaire commercial IBM, ou visitez le site : ibm.com/software/products/en/category/enterprise-asset-management-eam



IBM France

17 Avenue de l'Europe
92275 Bois Colombes Cedex
France

La page d'accueil d'IBM est accessible à l'adresse suivante : ibm.com/fr

IBM, le logo IBM, ibm.com, Cognos, Everyplace et Maximo sont des marques ou des marques déposées d'International Business Machines Corporation aux États-Unis et/ou dans d'autres pays. L'association d'un symbole de marque déposée (® ou ™) avec des termes protégés par IBM, lors de leur première apparition dans le document, indique qu'il s'agit, au moment de la publication de ces informations, de marques déposées ou de fait aux États-Unis. Ces marques peuvent également être des marques déposées ou de fait dans d'autres pays.

Une liste actualisée des marques IBM est disponible sur le Web à la section « Copyright and trademark information » sur ibm.com/legal/copytrade.shtml.

Les autres noms de sociétés, de produits et de services peuvent être les marques de services de tiers.

1 « Research Report on Asset Management Practices, Instruments and Challenges: 2014-2019 », *Reliabilityweb.com*, consulté le 9 décembre 2014. http://www.reliabilityweb.com/index.php/articles/asset_management_practices_investments_and_challenges_2014-2019/

Ces informations concernent les produits et services commercialisés par IBM France et n'impliquent aucunement l'intention d'IBM de les commercialiser dans d'autres pays.

Les références aux produits, programmes et services IBM n'impliquent pas que seuls ces produits, programmes et services peuvent être utilisés. Tout produit, programme ou service équivalent peut être utilisé.

Cette publication a uniquement un rôle informatif.

Les informations peuvent être modifiées sans préavis. Pour en savoir plus sur les dernières informations produits et services IBM, contactez votre représentant commercial ou votre revendeur IBM.

Cette publication contient des adresses Internet non-IBM. IBM ne peut être tenu responsable des informations publiées sur ces sites.

IBM ne donne aucun avis juridique, comptable ou d'audit financier et ne garantit pas que ses produits ou services soient conformes aux lois applicables. Il incombe aux clients de s'assurer que la législation et la réglementation applicables en matière de titres sont respectées, notamment au niveau national.

© Copyright IBM Corporation 2016



Veillez recycler